

課長	係長	測量士	係

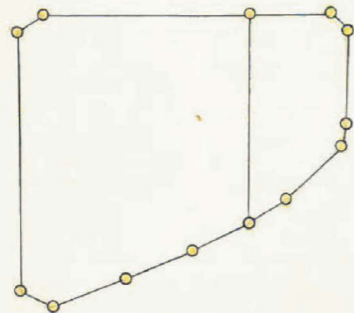
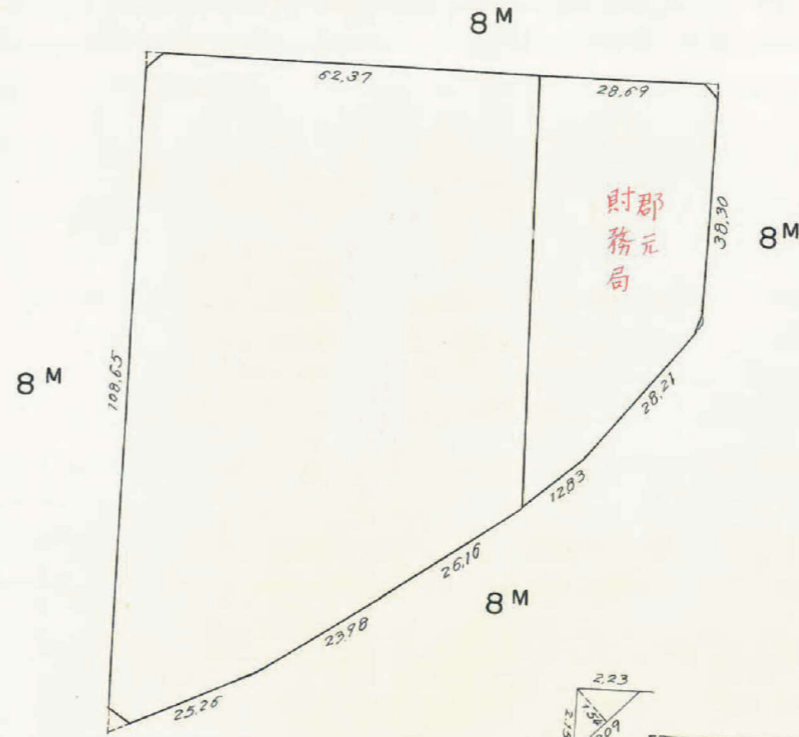
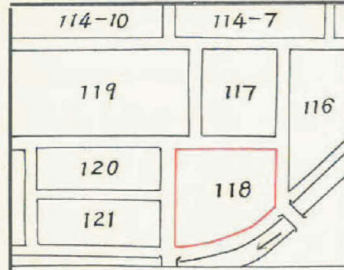
(分 筆 前)

確定面積平面図 $S = \frac{1}{1200}$

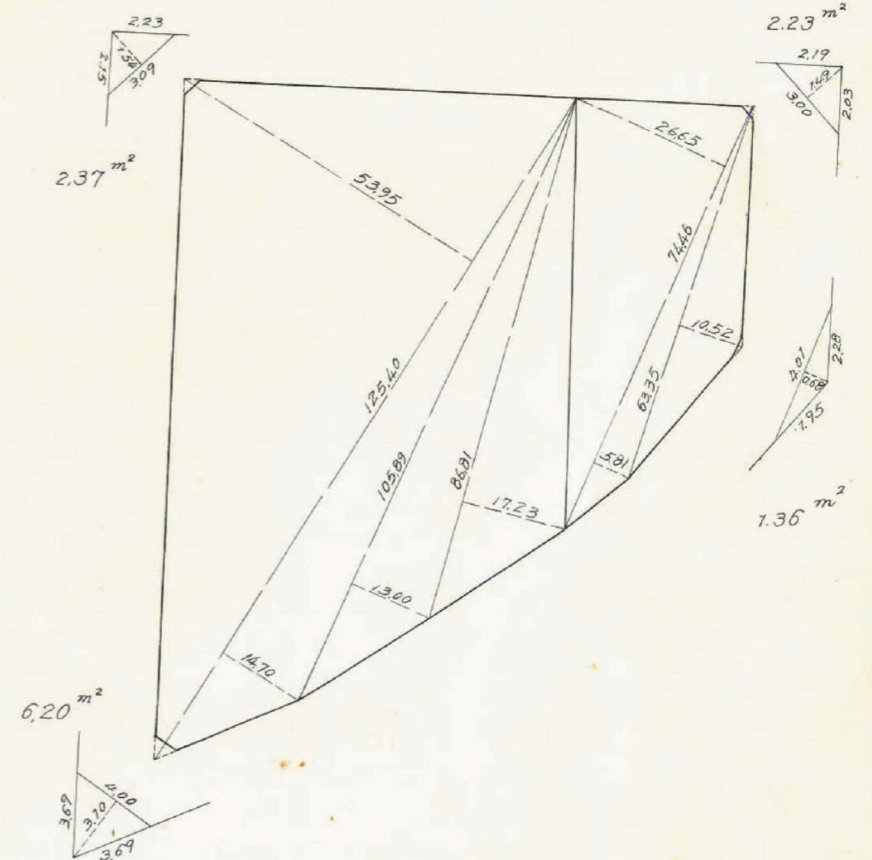
ブロック番号 宇宿

118 号

新地名 町 丁目
年 月 日



杭 13
ロツト 2

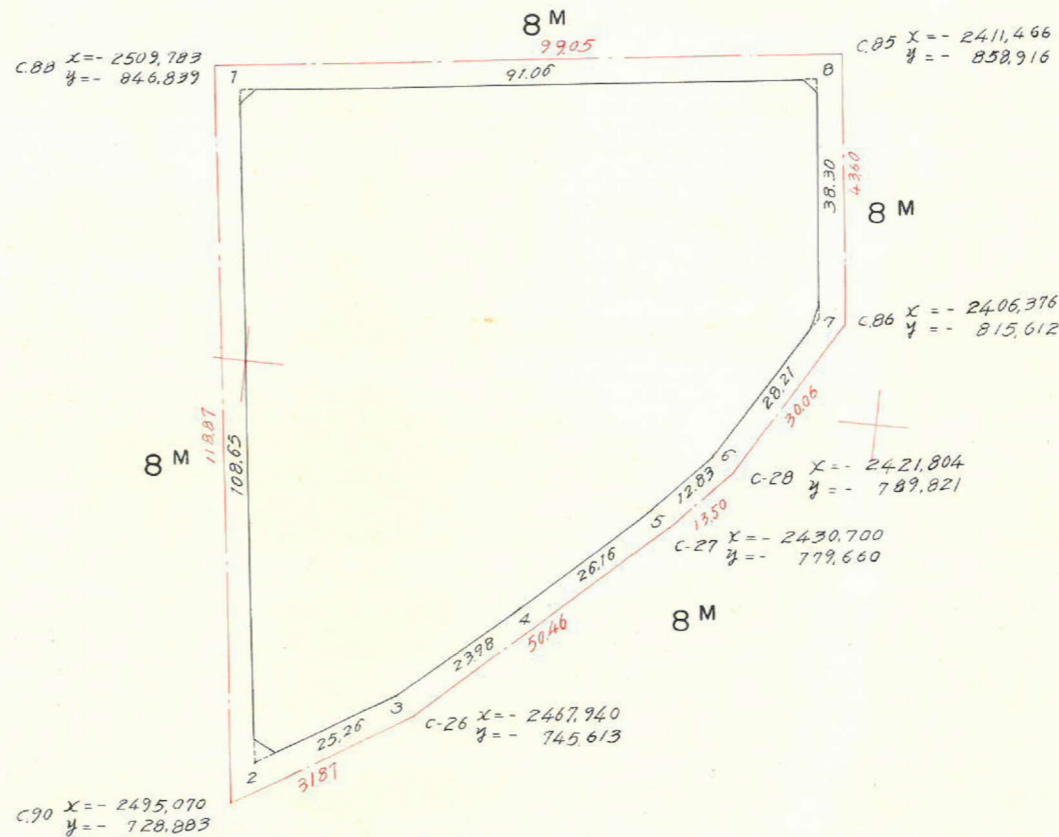


この図面等は、土地区画整理事業に関する参考資料として提供しています。
○図面等は換地処分時のものであり、現在の状況とは異なる場合があります。
○図面等によって、境界等が確定されるものではありません。

この図面等は、土地区画整理事業に関する参考資料として提供しています。
 ○図面等は換地処分時のものであり、現在の状況とは異なる場合があります。
 ○図面等によって、境界等が確定されるものではありません。

118 トラバー精度 1/19900

合計面積 = 7.282,18 m²
 剪除 " = 2,37 + 6,20 + 1,36 + 2,23 = 12,16 m²
 ブロック " = 7.270,02 m²



点	(1)	(2)	(3)	(4)	(1) x (4)	(2) x (3)
	X	(X _{n-1}) - (X _{n+1})	Y	(Y _{n-1}) - (Y _{n+1})		
1	- 2505,326	+ 77,031	- 843,308	- 119,013	+ 298,166,363	- 64,960,559
2	- 2491,983	- 34,856	- 735,471	- 94,583	+ 235,699,228	+ 25,635,577
3	- 2470,470	- 39,301	- 748,125	+ 29,352	- 72,513,235	+ 29,425,641
4	- 2452,682	- 37,024	- 764,823	+ 33,830	- 82,974,232	+ 28,316,807
5	- 2433,446	- 27,685	- 782,555	+ 27,396	- 66,666,687	+ 21,665,035
6	- 2424,997	- 22,924	- 792,219	+ 33,881	- 82,161,323	+ 18,160,828
7	- 2410,522	- 10,045	- 816,436	+ 62,265	- 150,091,152	+ 8,201,100
8	- 2414,952	+ 94,804	- 854,484	+ 26,872	- 64,894,590	- 81,008,501
1						
		± 171,835		± 213,596	+ 533,865,591 - 519,307,219 14,564,372	+ 131,404,988 - 145,969,360 14,564,372

1/2 = 7.282,186