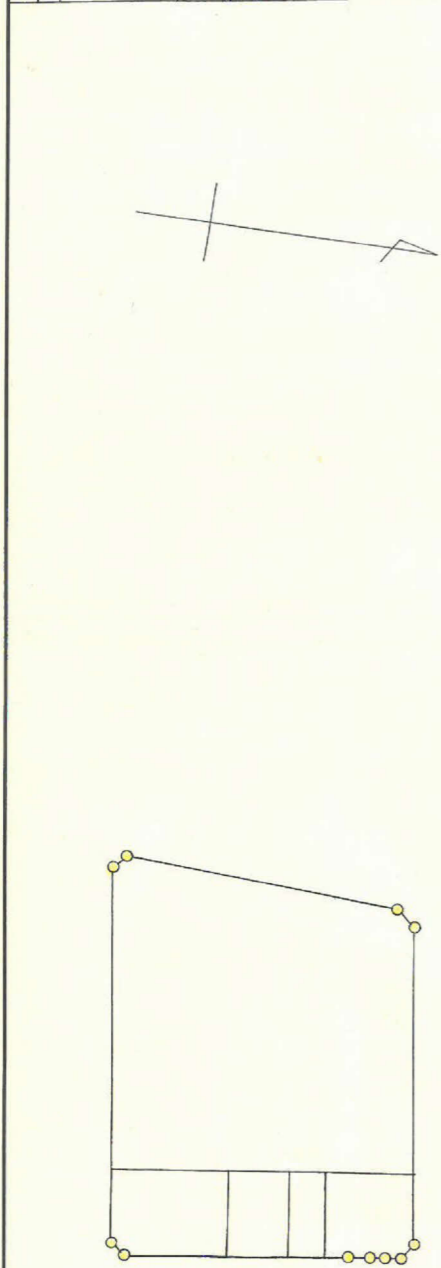
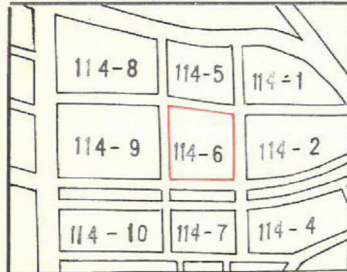


課	長	係	長	測量士	係

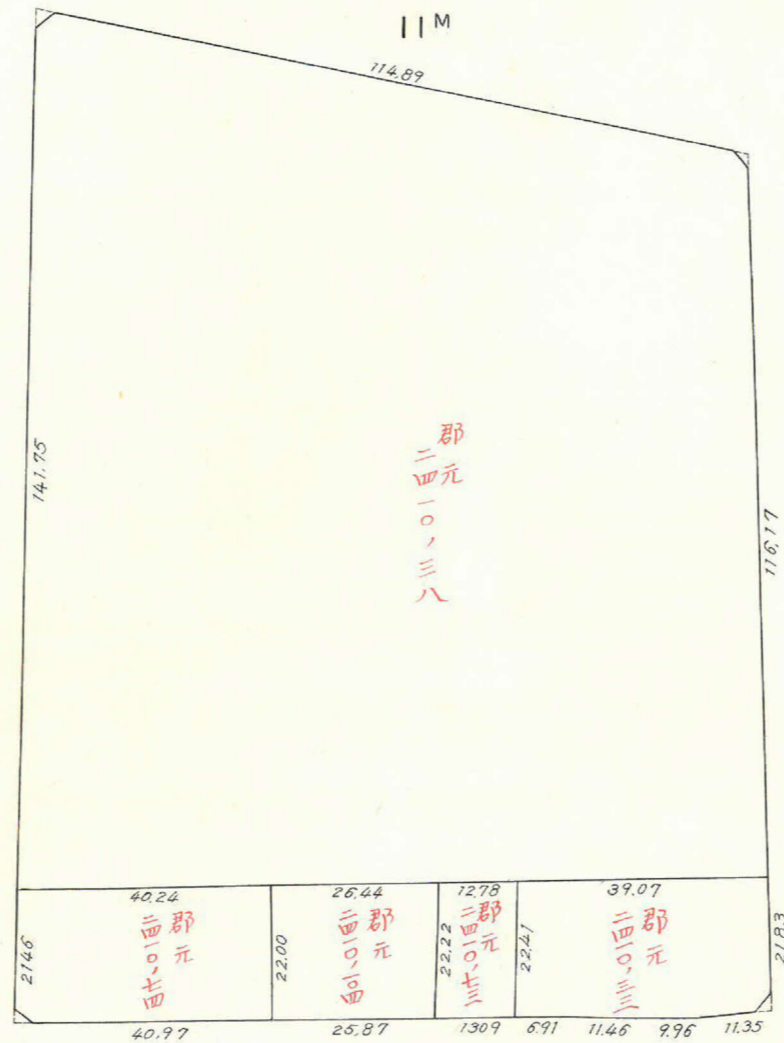
(分 筆 前)
 確定面積平面図 $S = \frac{1}{1200}$

ブロック番号 **宇宿** **114-6** 号

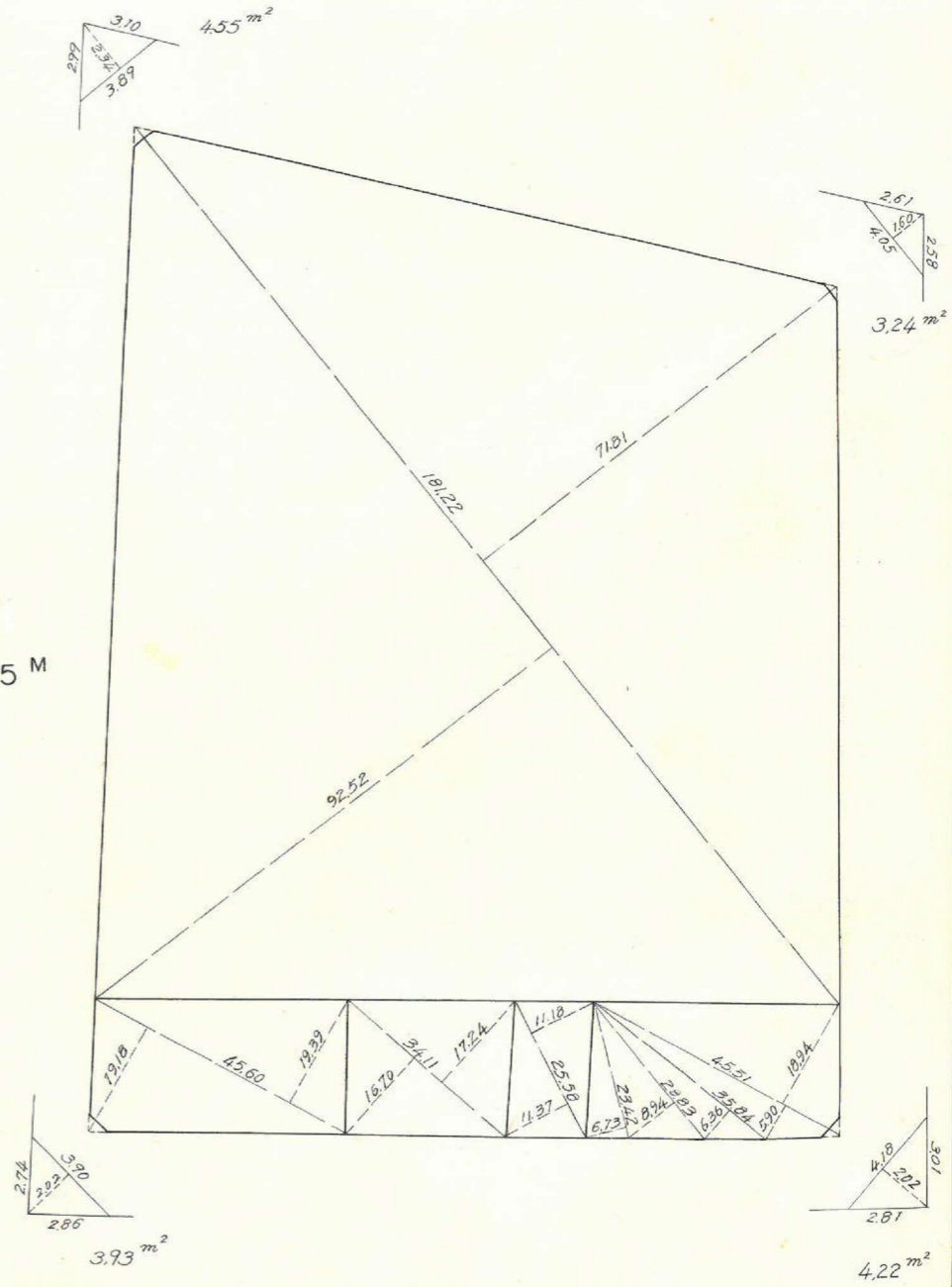
新地名 町 丁目
 年 月 日



杭 11
 ロット 5



(33M ~ 44M)



この図面等は、土地区画整理事業に関する参考資料として提供しています。
 ○図面等は換地処分時のものであり、現在の状況とは異なる場合があります。
 ○図面等によって、境界等が確定されるものではありません。

114-6

トラバー精度 1/17400

C-76 $x = -2552,265$
 $y = -1224,044$

$x = -2,600$
 $y = -1,200$

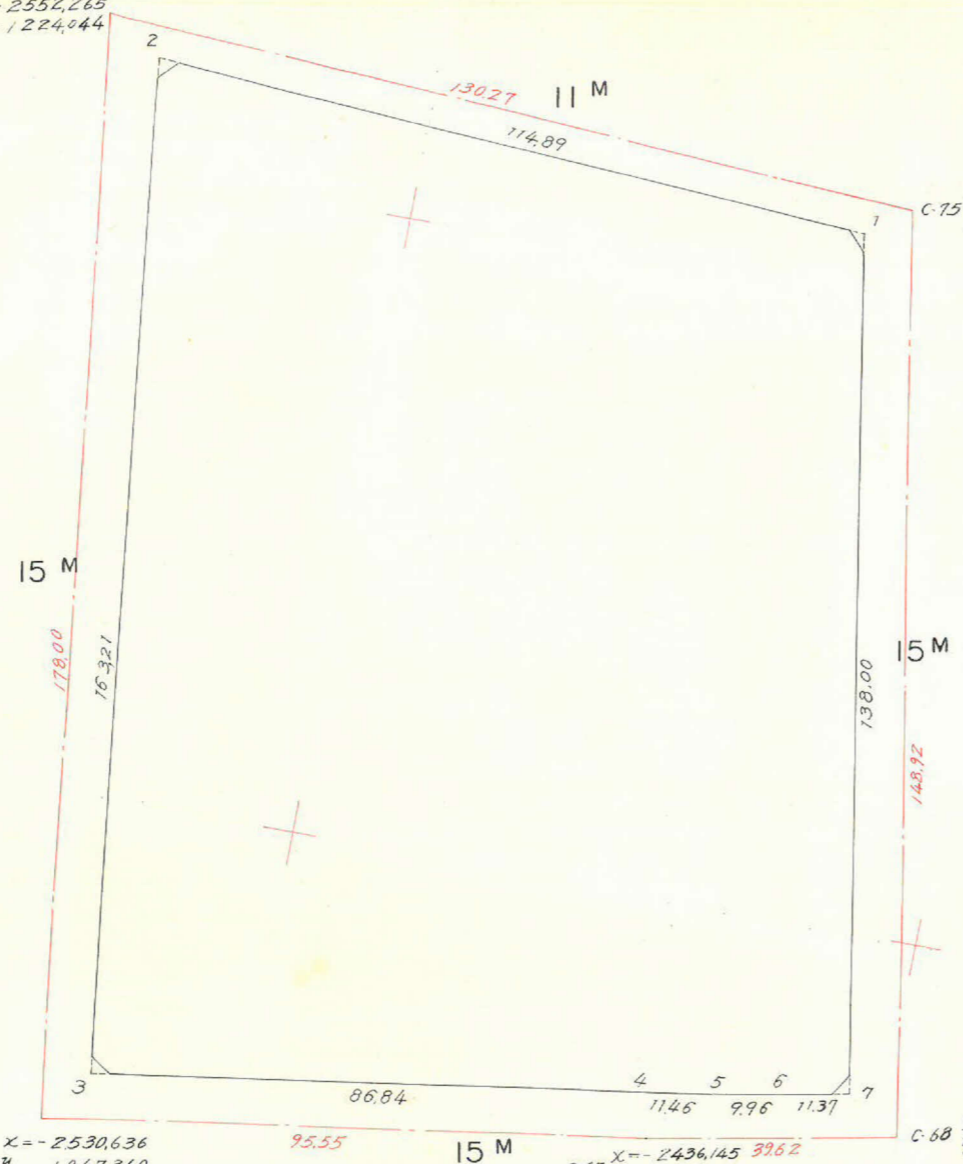
C-75 $x = -2422,250$
 $y = -1215,847$

C-66 $x = -2530,636$
 $y = -1047,360$

C-67 $x = -2436,145$
 $y = -1061,568$

C-68 $x = -2397,238$
 $y = -1069,047$

$x = -2,300$
 $y = -1,100$



この図面等は、土地区画整理事業に関する参考資料として提供しています。
○図面等は換地処分時のものであり、現在の状況とは異なる場合があります。
○図面等によって、境界等が確定されるものではありません。

合計面積 = $17,523.47 \text{ m}^2$
 剪除 " = $4.55 + 3.93 + 3.24 + 4.22 = 15.94 \text{ m}^2$
 ブロック " = $17,507.53 \text{ m}^2$

点	(1)	(2)	(3)	(4)	(1) x (4)	(2) x (3)
	X	(X _{n-1}) - (Y _{n+1})	Y	(Y _{n-1}) - (Y _{n+1})		
1	-2429.058	+ 137.842	- 1210.763	+ 143.263	- 347,994.136	- 166,893,993
2	-2543.729	+ 94.958	- 1217.985	- 154.800	+ 393,769.249	- 115,657,420
3	-2524.016	- 105.606	- 1055.963	- 149.177	+ 376,525,135	+ 111,516,029
4	-2438.123	- 97.216	- 1068.808	+ 14.639	- 35,691,683	+ 103,905,239
5	-2426.800	- 21.113	- 1070.602	+ 3.627	- 8,802,004	+ 22,603,620
6	-2417.010	- 20.913	- 1072.435	+ 4.120	- 9,958,081	+ 22,427,833
7	-2405.887	+ 12.048	- 1074.722	+ 138.328	- 332,801,537	- 12,948,251
1						
		+ 244,840		+ 303,977	+ 170,294,384 - 735,247,441 + 350,46,943	+ 260,452,721 - 295,499,664 - 35,046,943

$\frac{1}{2} = 17,523.471$