

課長	係長	測量士	係

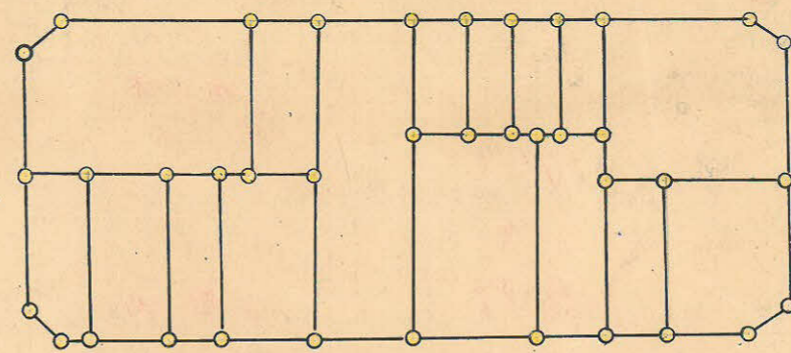
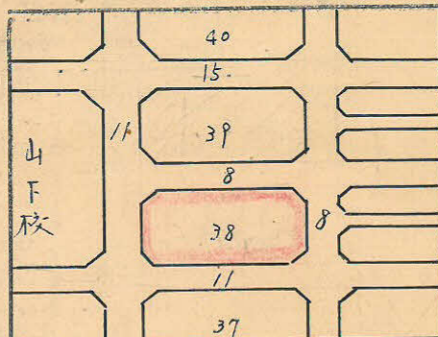
(分筆前)
確定面積平面圖 $S = \frac{1}{600}$

ブロック番号 中央

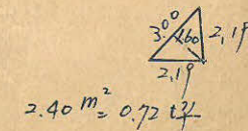
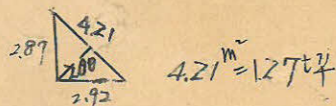
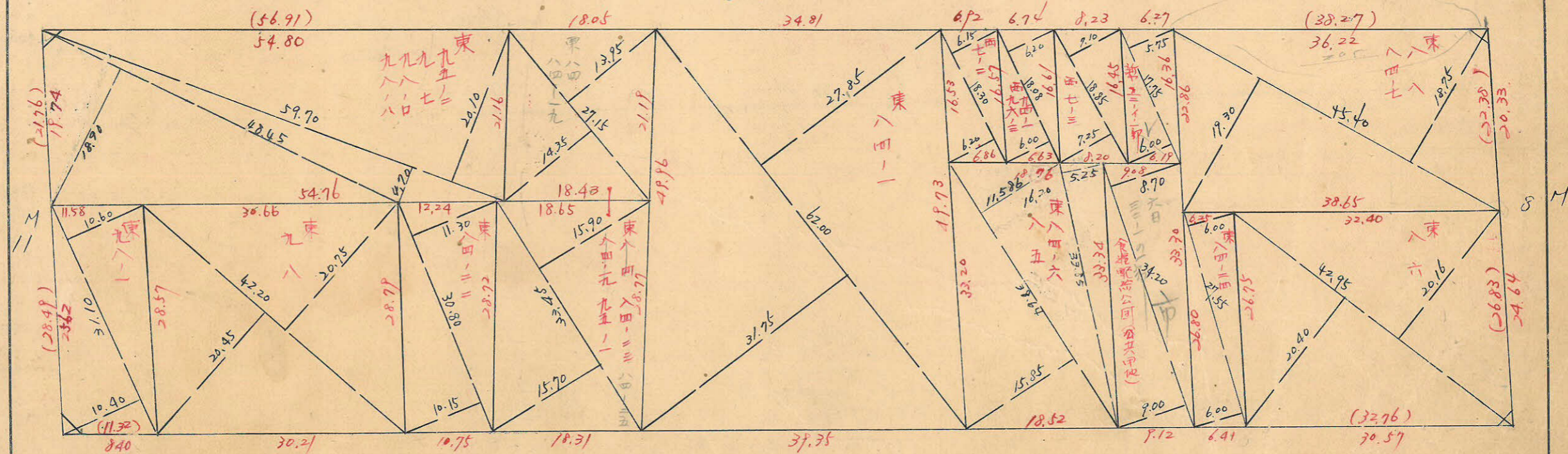
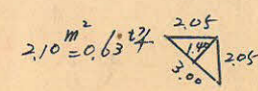
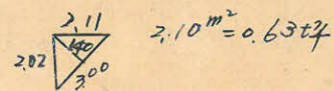
38号

新地名 町丁目

昭和27年4月12日

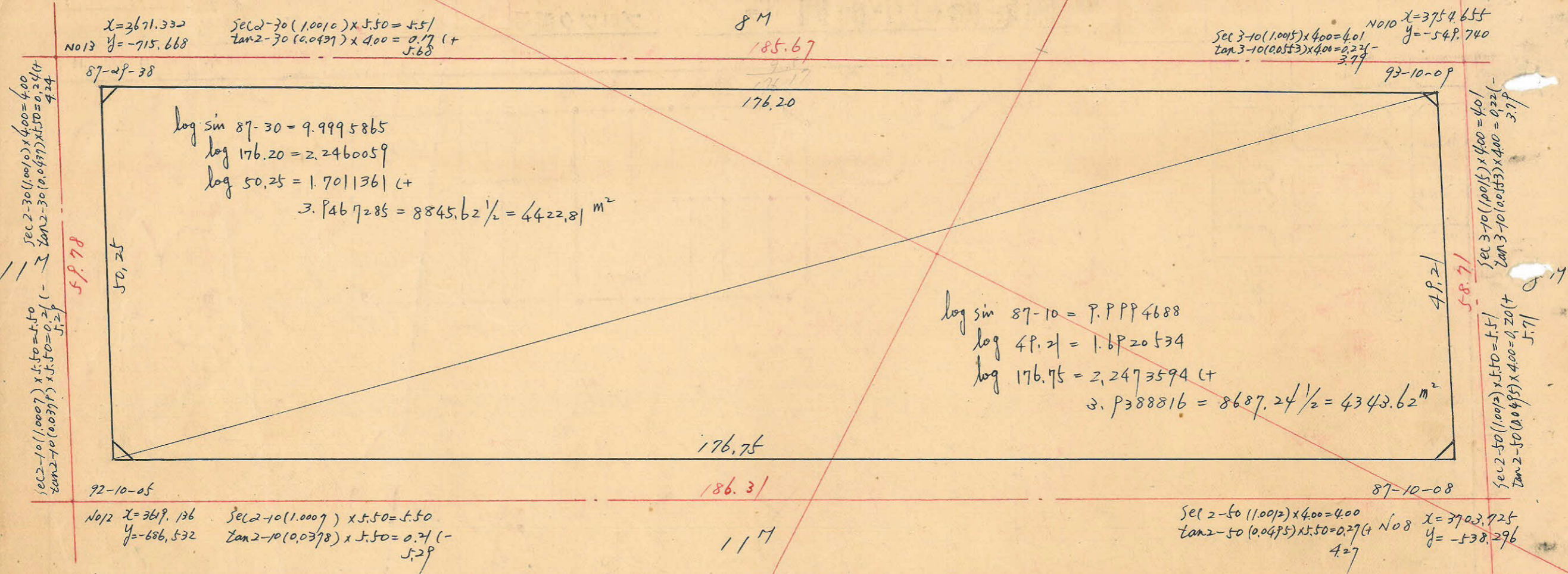


ロット 16
杭 38



この図面等は、土地区画整理事業に関する参考資料として提供しています。
 ○図面等は換地処分時のものであり、現在の状況とは異なる場合があります。
 ○図面等によって、境界等が確定されるものではありません。

$\chi = 3700$ トラバ-精度 $1/9700$



$\log \sin 87-30 = 9.9995865$
 $\log 176.20 = 2.2460059$
 $\log 50.25 = 1.7011361 (+)$
 $3.9467285 = 8845.62 \frac{1}{2} = 4422.81 \text{ m}^2$

$\log \sin 87-10 = 9.9994688$
 $\log 49.21 = 1.6920534$
 $\log 176.75 = 2.2473594 (+)$
 $3.9388816 = 8687.24 \frac{1}{2} = 4343.62 \text{ m}^2$

合計面積
 剪除
 割込

$4422.81 + 4343.62 = 8766.43 \text{ m}^2$
 $(\times 0.3025 = 2651.84 \text{ t}^2) = 2651.78 \text{ t}^2$
 $2.25 + 3.80 + 2.10 + 2.40 = 10.55 \text{ m}^2$
 $(\times 0.3025 = 3.19 \text{ t}^2) = 3.17 \text{ t}^2$
 8755.88 m^2
 $(\times 0.3025 = 2648.65 \text{ t}^2) = 2648.61 \text{ t}^2$

この図面等は、土地区画整理事業に関する参考資料として提供しています。
 ○図面等は換地処分時のものであり、現在の状況とは異なる場合があります。
 ○図面等によって、境界等が確定されるものではありません。

$\chi = 3600$