

課	長	係	長	測量士	係

(分 筆 前)

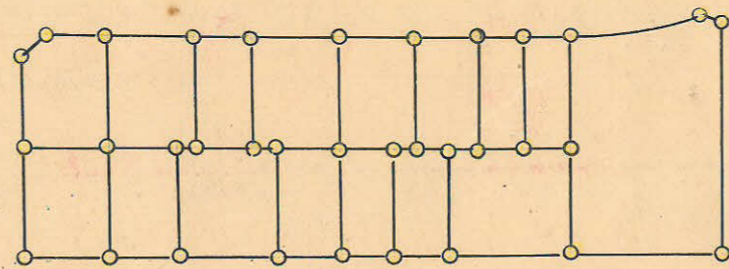
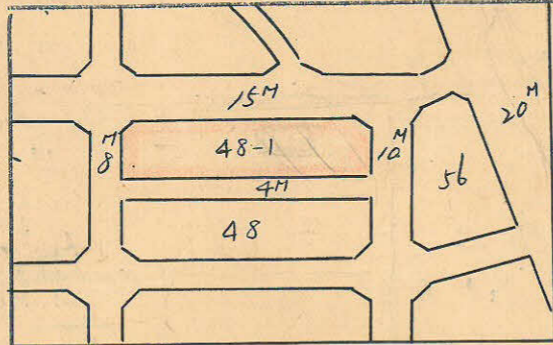
確定面積平面圖  $S = \frac{1}{600}$

ブロック番号 中央

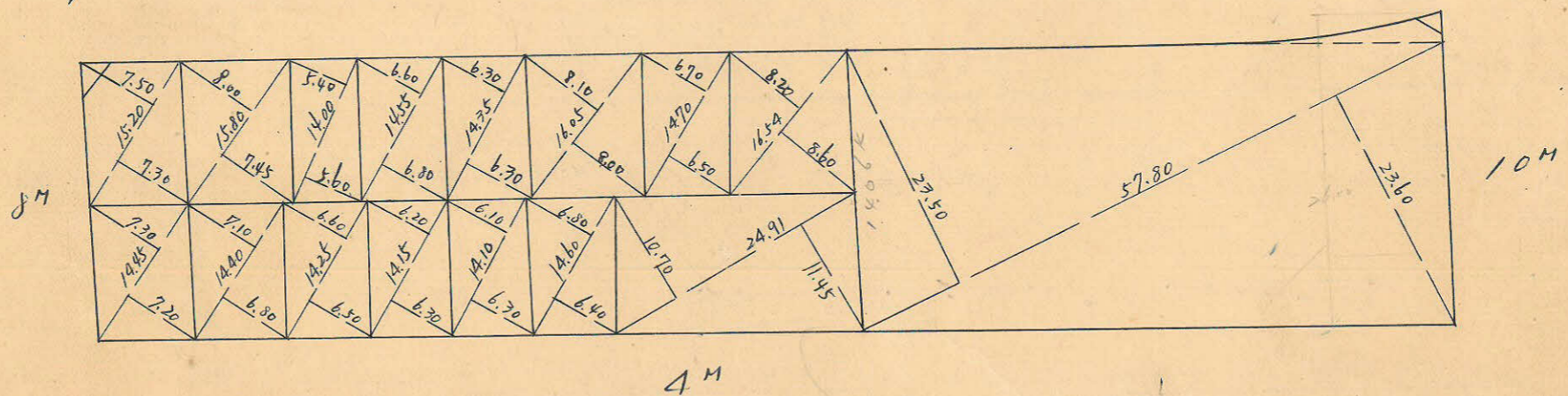
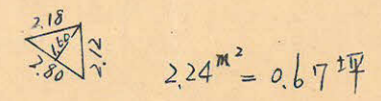
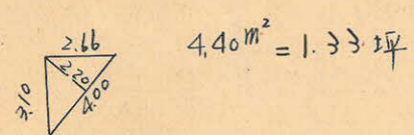
48-1号

新地名 町 丁目

昭和27年 4月 28日



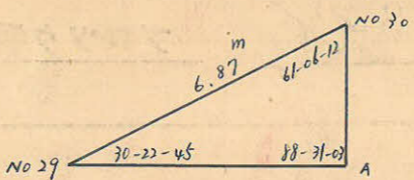
ロット 16  
杭 34



(8.83)	9.78	5.92	7.54	7.10	10.38	7.77	10.58	(53.33)
6.17	東五六八	東五六七	東五六九	東五六〇	東五六〇	東五六三	東五六八	東五六
9.90	12.94	12.82	12.93	12.61	12.62	12.73	12.57	51.15
8.70	8.21	6.06	7.79	7.18	10.14	11.20	11.20	
(12.00)	12.32	12.40	12.42	12.50	12.70	12.76	12.88	
12.08	12.32	12.40	12.42	12.50	12.70	12.76	12.88	
8.50	7.93	7.54	7.12	7.14	7.78	22.29	52.72	

この図面等は、土地区画整理事業に関する参考資料として提供しています。  
 ○図面等は換地処分時のものであり、現在の状況とは異なる場合があります。  
 ○図面等によって、境界等が確定されるものではありません。

トラバ-精度 1/11000



$$No\ 30-A = \frac{6.87 \times \sin 30-22}{\sin 88-31} = 3.48\ m$$

$$No\ 29-A = \frac{6.87 \times \sin 61-06}{\sin 88-31} = 6.02\ m$$

Center  
I=30-23  
R=70.1  
TL=19.01  
CL=37.12

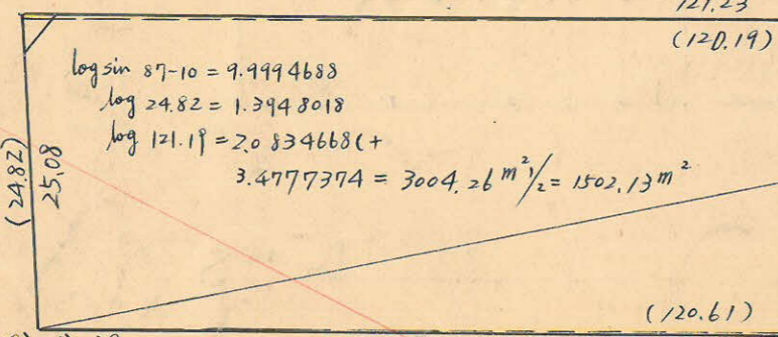
R=77.50 IA=30-23  
TL=21.04 CL=41.10

No 12  
 $x = 3813.767$   
 $y = -583.702$

sec 2-50 (1.0012) x 4.00 = 4.00  
tan 2-50 (0.0495) x 7.50 = 0.37 (+)  
4.37

sec 1-29 (1.0003) x 5.00 = 5.00  
tan 1-29 (0.0259) x 7.50 = 0.19 (-)  
4.81

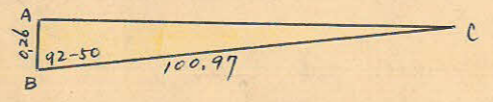
87-10-08  
sec 2-50 (1.0012) x 7.50 = 7.51  
tan 2-50 (0.0495) x 4.00 = 0.20 (+)  
7.71  
8M  
sec 3-14 (1.0016) x 2.00 = 2.00  
tan 3-14 (0.0565) x 4.00 = 0.23 (-)  
1.77  
24.82



log sin 87-10 = 9.9994688  
log 24.82 = 1.3948018  
log 121.19 = 2.0834668 (+)  
3.4777374 = 3004.26 m<sup>2</sup> / 2 = 1502.13 m<sup>2</sup>

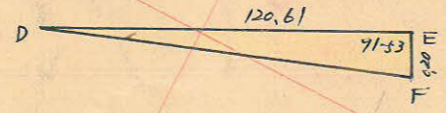
log sin 88-07 = 9.9997653  
log 120.61 = 2.0813833  
log 25.63 = 1.4087486 (+)  
3.4898972 = 3089.56 m<sup>2</sup> / 2 = 1544.78 m<sup>2</sup>

No 11  
 $x = 3784.024$   
 $y = -566.613$



$AC = \sqrt{0.26^2 + 100.97^2} - 2 \times 0.26 \times 100.97 \times \cos 92-50 = 100.98\ m$   
面積 =  $\frac{1}{2} \times 0.26 \times 100.97 \times \sin 92-50 = 13.110\ m^2$

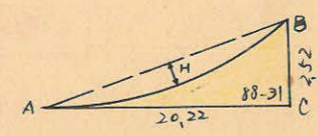
4M



$DF = \sqrt{120.61^2 + 0.20^2} - 2 \times 120.61 \times 0.20 \times \cos 91-53 = 120.62\ m$   
面積 =  $120.61 \times 0.20 \times \frac{1}{2} \times \sin 91-53 = 12.055\ m^2$

sec 1-53 (1.0005) x 5.00 = 5.00  
tan 1-53 (0.0329) x 2.00 = 0.07 (+)  
5.07

No 28  
 $x = 3842.148$   
 $y = -450.801$



$AB = \sqrt{2.52^2 + 20.22^2} - 2 \times 2.52 \times 20.22 \times \cos 88-31 = 20.31\ m$   
 $\widehat{AB} = 20.25\ m$   
 $\Delta ABC$  面積 =  $\frac{1}{2} \times 20.22 \times 2.52 \times \sin 88-31 = 25.470\ m^2$   
 $H = 77.50 - \sqrt{77.50^2 - 10.155^2} = 0.67\ m$

面積 =  $20.31 \times 0.67 \times \frac{2}{3} = 9.072\ m^2$

25.470 - 9.072 = 16.398 m<sup>2</sup>

合計面積 1502.13 + 1544.78 + 16.398 + 13.11 + 12.055 = 3088.47 m<sup>2</sup> (x 0.3025 = 934.26 坪) = 934.18 坪  
剪除 " 2.24 + 4.40 = 6.64 m<sup>2</sup> (x 0.3025 = 2.00 坪) = 2.00 坪  
割止 " 3081.83 m<sup>2</sup> (x 0.3025 = 932.25 坪) = 932.18 坪

この図面等は、土地区画整理事業に関する参考資料として提供しています。  
○図面等は換地処分時のものであり、現在の状況とは異なる場合があります。  
○図面等によって、境界等が確定されるものではありません。