

課長	係長	測量士	係

(分筆前)

確定面積平面圖 $S = \frac{1}{600}$

ブロック番号

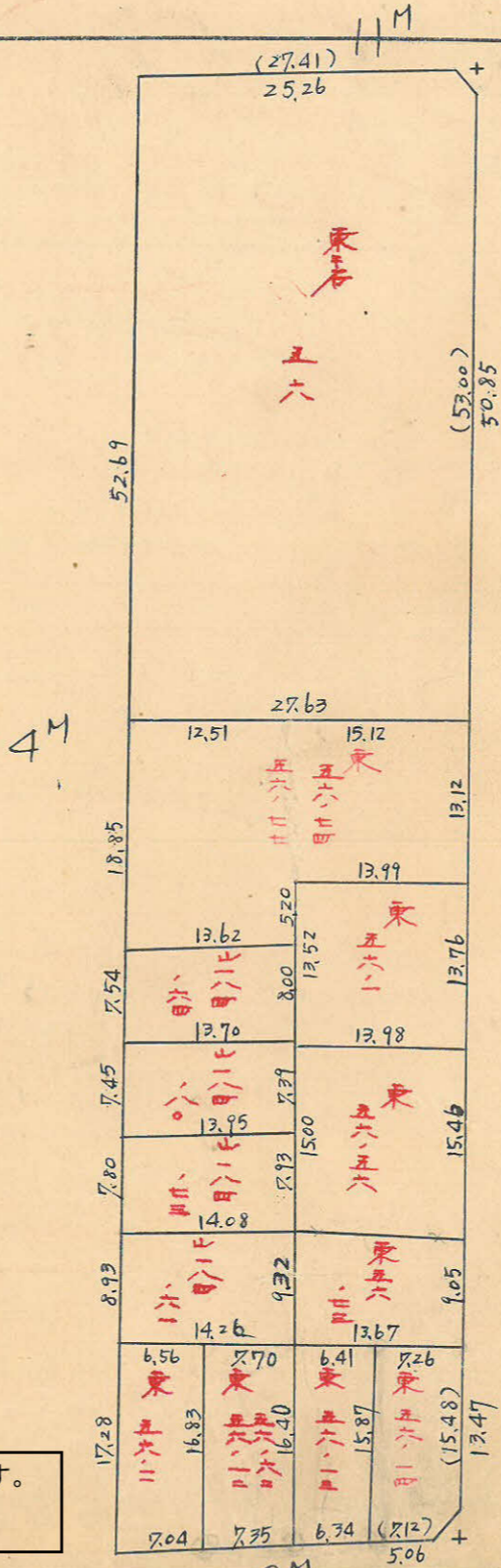
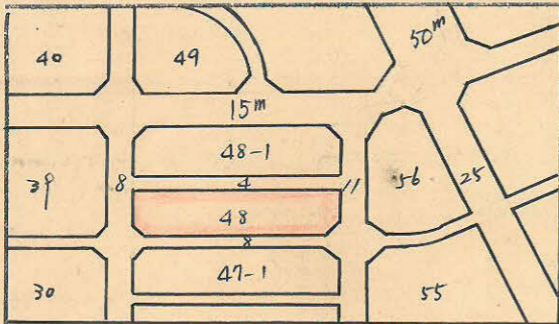
中央

48号

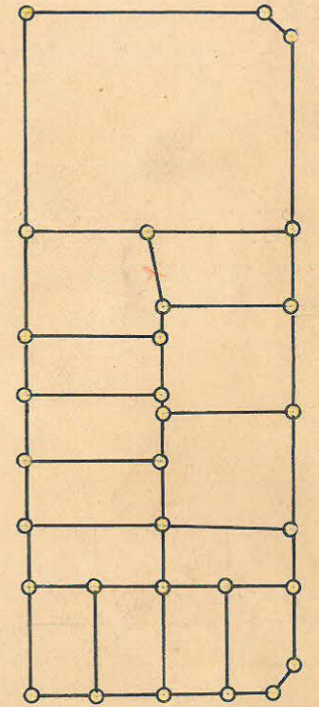
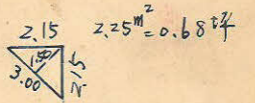
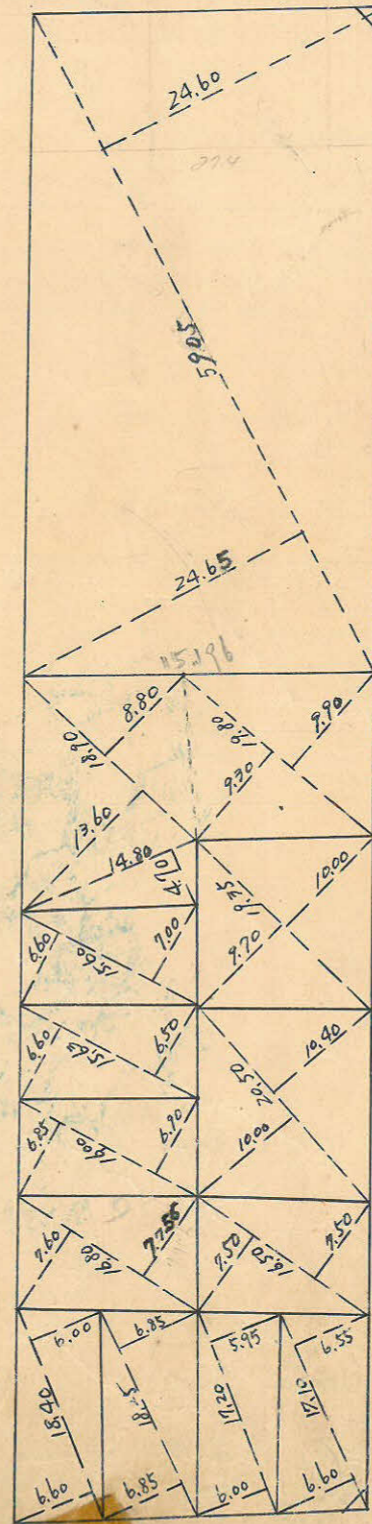
新地名

町 丁目

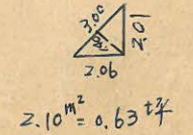
昭和21年 3月 17日



8M



Dツト 14
杭 30



この図面等は、土地区画整理事業に関する参考資料として提供しています。
 ○図面等は換地処分時のものであり、現在の状況とは異なる場合があります。
 ○図面等によって、境界等が確定されるものではありません。

この図面等は、土地区画整理事業に関する参考資料として提供しています。
 ○図面等は換地処分時のものであり、現在の状況とは異なる場合があります。
 ○図面等によって、境界等が確定されるものではありません。

$x = 3800$

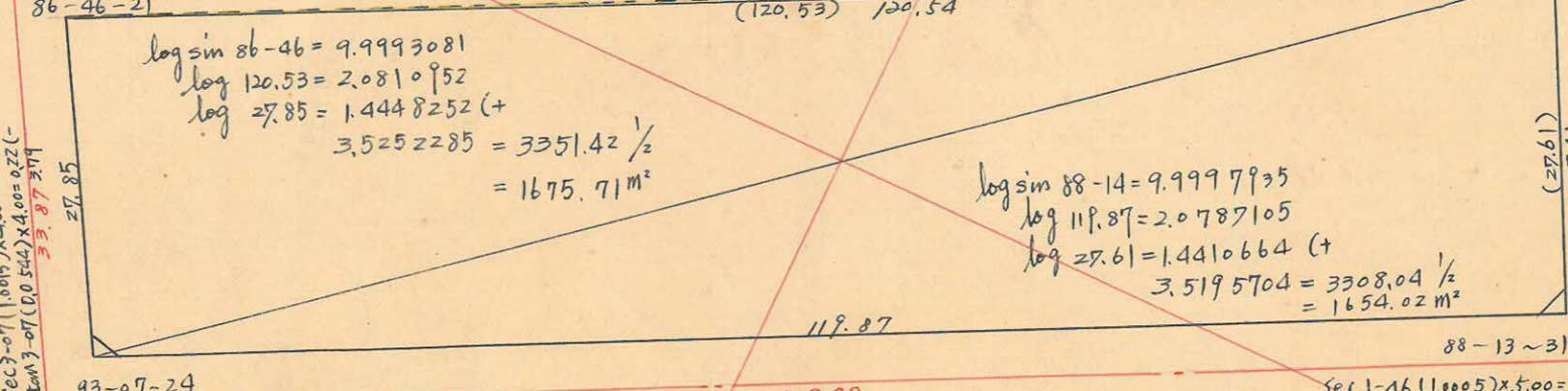
トラバ-精度 $\frac{1}{11000}$

No11 $x = 3784.024$
 $y = -566.613$

$\sec 3-14 (1.0016) \times 4.00 = 4.01$
 $\tan 3-14 (0.0565) \times 2.00 = 0.11$

No10 $x = 3754.655$
 $y = -549.740$

$\sec 3-07 (1.0015) \times 4.00 = 4.01$
 $\tan 3-07 (0.0544) \times 2.00 = 0.11$



$\log \sin 86-46 = 9.9993081$
 $\log 120.53 = 2.0810952$
 $\log 27.85 = 1.4448252 (+)$
 $3.5252285 = 3351.42 \frac{1}{2}$
 $= 1675.71 m^2$

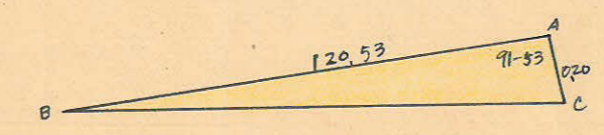
$\log \sin 88-14 = 9.9997935$
 $\log 119.87 = 2.0787105$
 $\log 27.61 = 1.4410664 (+)$
 $3.5195704 = 3308.04 \frac{1}{2}$
 $= 1654.02 m^2$

No28 $x = 3842.148$
 $y = -450.801$

No27 $x = 3812.628$
 $y = -434.752$

$\sec 1-53 (1.0005) \times 5.00 = 5.00$
 $\tan 1-53 (0.0329) \times 2.00 = 0.07 (-)$

$\sec 1-46 (1.0005) \times 5.00 = 5.00$
 $\tan 1-46 (0.0308) \times 4.00 = 0.12 (+)$



$BC = \sqrt{120.53^2 + 20^2 - 2 \times 120.53 \times 20 \times \cos 91.53} = 120.54$
 面積 = $\frac{1}{2} \times 120.53 \times 20 \times \sin 91.53 = 12.047 m^2$

合計面積 $1675.71 + 1654.02 - 12.047 = 3317.68 m^2$
 剪除 " $2.10 + 2.25 = 4.35 m^2$
 割込 " $3313.33 m^2$

$x = 3700$

$y = -500$

$y = -400$