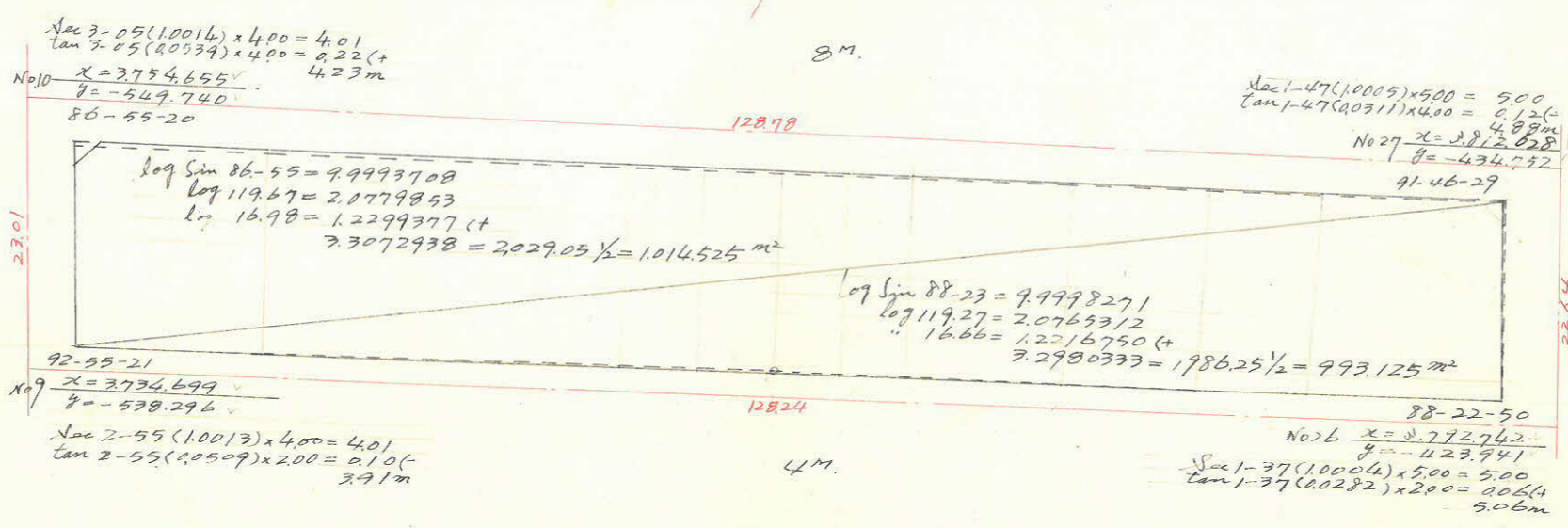


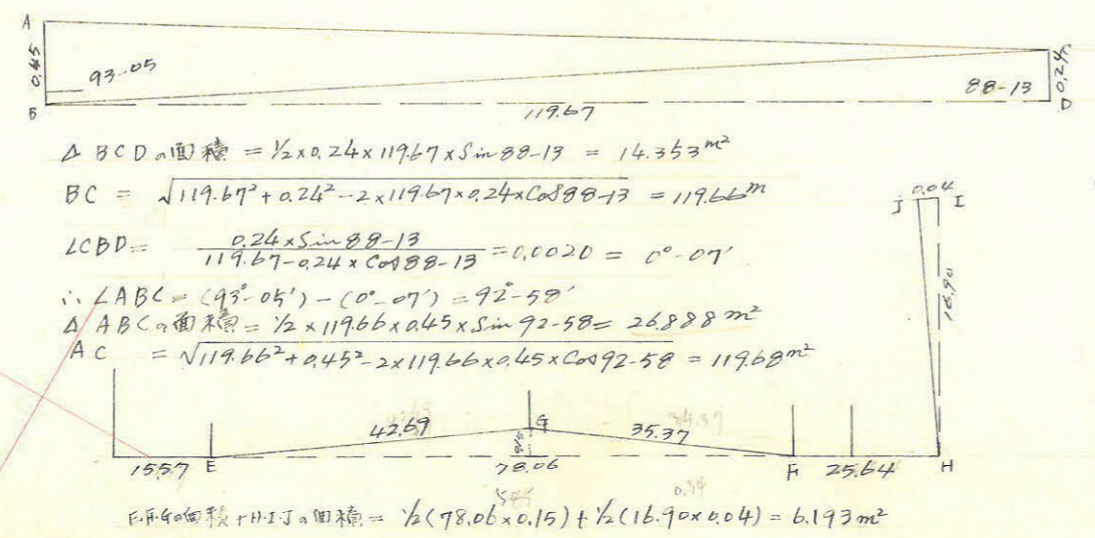
この図面等は、土地区画整理事業に関する参考資料として提供しています。
 ○図面等は換地処分時のものであり、現在の状況とは異なる場合があります。
 ○図面等によって、境界等が確定されるものではありません。

印安 47-1 1007 縮尺 1/600 トリハ 精度 1/100

$\sqrt{3-05(10014)} \times 400 = 401$
 $\tan 3-05(00539) \times 400 = 0.22(+)$
 $x = 3754.655$
 $y = -547.740$
 $86-55-20$
 $\sqrt{2-55(10013)} \times 200 = 200$
 $\tan 2-55(00509) \times 200 = 0.10(+)$
 $x = 3734.699$
 $y = -538.296$
 $92-55-21$



$\sqrt{1-47(10005)} \times 500 = 500$
 $\tan 1-47(00311) \times 400 = 0.12(+)$
 $x = 3812.828$
 $y = -434.752$
 $91-46-29$
 $\sqrt{1-37(10004)} \times 500 = 500$
 $\tan 1-37(00282) \times 200 = 0.06(+)$
 $x = 3772.742$
 $y = -423.941$
 $88-22-50$
 $\sqrt{1-37(10004)} \times 500 = 500$
 $\tan 1-37(00282) \times 200 = 0.06(+)$
 $x = 3772.742$
 $y = -423.941$
 $88-22-50$



ΔBCD の面積 = $\frac{1}{2} \times 0.24 \times 119.67 \times \sin 88-13 = 14.353 m^2$
 $BC = \sqrt{119.67^2 + 0.24^2 - 2 \times 119.67 \times 0.24 \times \cos 88-13} = 119.66 m$
 $\angle CBD = \frac{0.24 \times \sin 88-13}{119.67 - 0.24 \times \cos 88-13} = 0.0020 = 0^{\circ}-07'$
 $\therefore \angle ABC = (93^{\circ}-05') - (0^{\circ}-07') = 92^{\circ}-58'$
 ΔABC の面積 = $\frac{1}{2} \times 119.66 \times 0.45 \times \sin 92-58 = 26.888 m^2$
 $AC = \sqrt{119.66^2 + 0.45^2 - 2 \times 119.66 \times 0.45 \times \cos 92-58} = 119.68 m^2$

$EFGH$ の面積 + IJK の面積 = $\frac{1}{2} (78.06 \times 0.15) + \frac{1}{2} (16.90 \times 0.04) = 6.193 m^2$

合計面積
 面積
 面積
 $1.014525 + 993.125 + 14.353 + 26.888 - 6.193 = 2.042.69 m^2$ (換地率 0.25 = 617.91坪) = 617.86坪
 $2.25 + 2.26 = 4.51 m^2$ (換地率 0.2025 = 1.36坪) = 1.36坪
 $2.038.19 m^2$ 616.50坪

$x = 3754.655$

1/600

1/400