

課長	係長	測量士	係

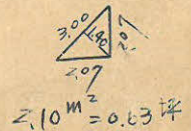
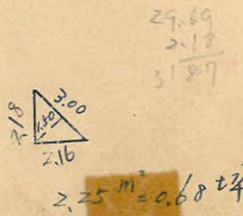
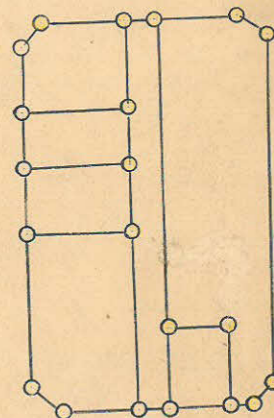
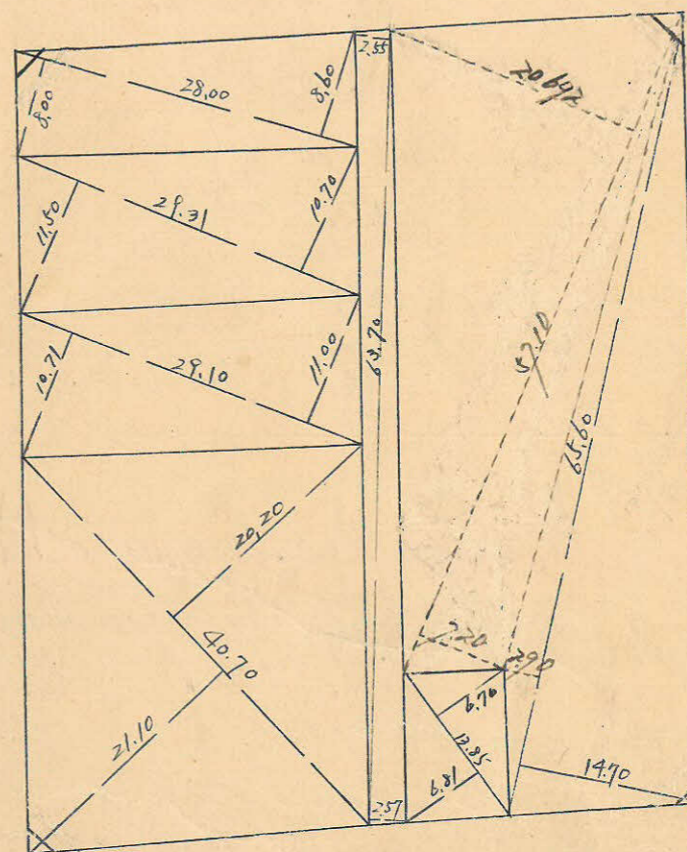
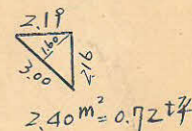
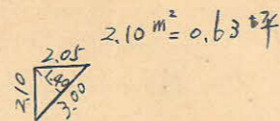
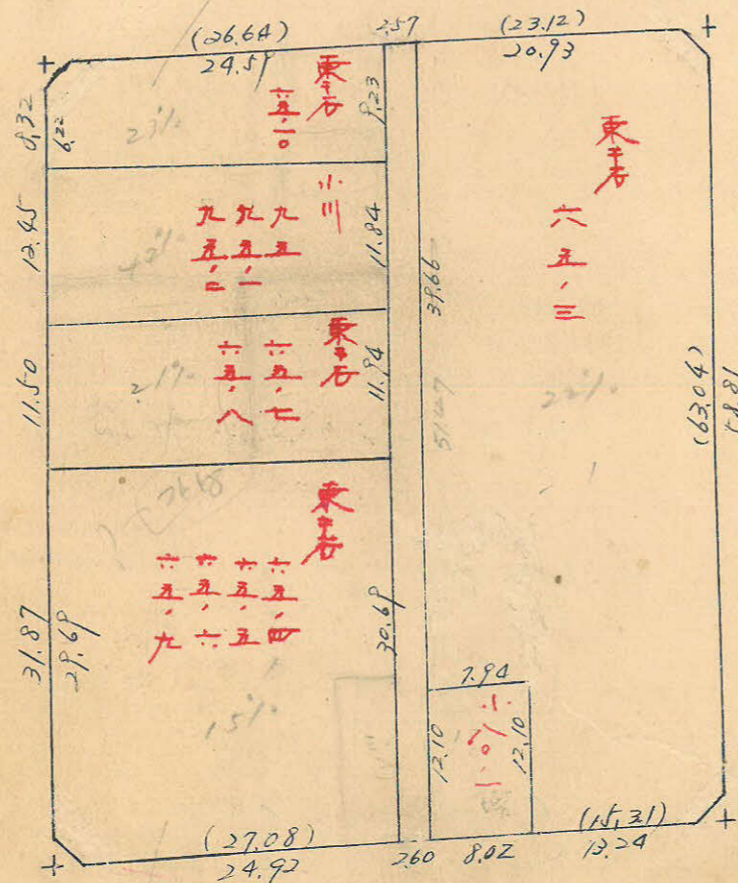
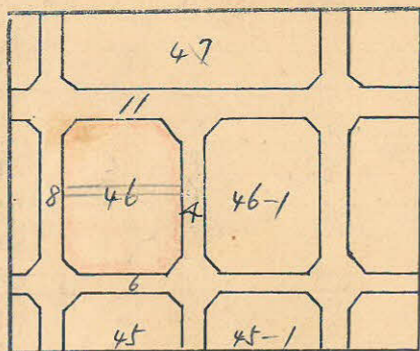
(分筆前)
確定面積平面圖 $S = \frac{1}{600}$

ブロック番号 甲

46号

新地名 町 丁目

昭和27年 2月 29日

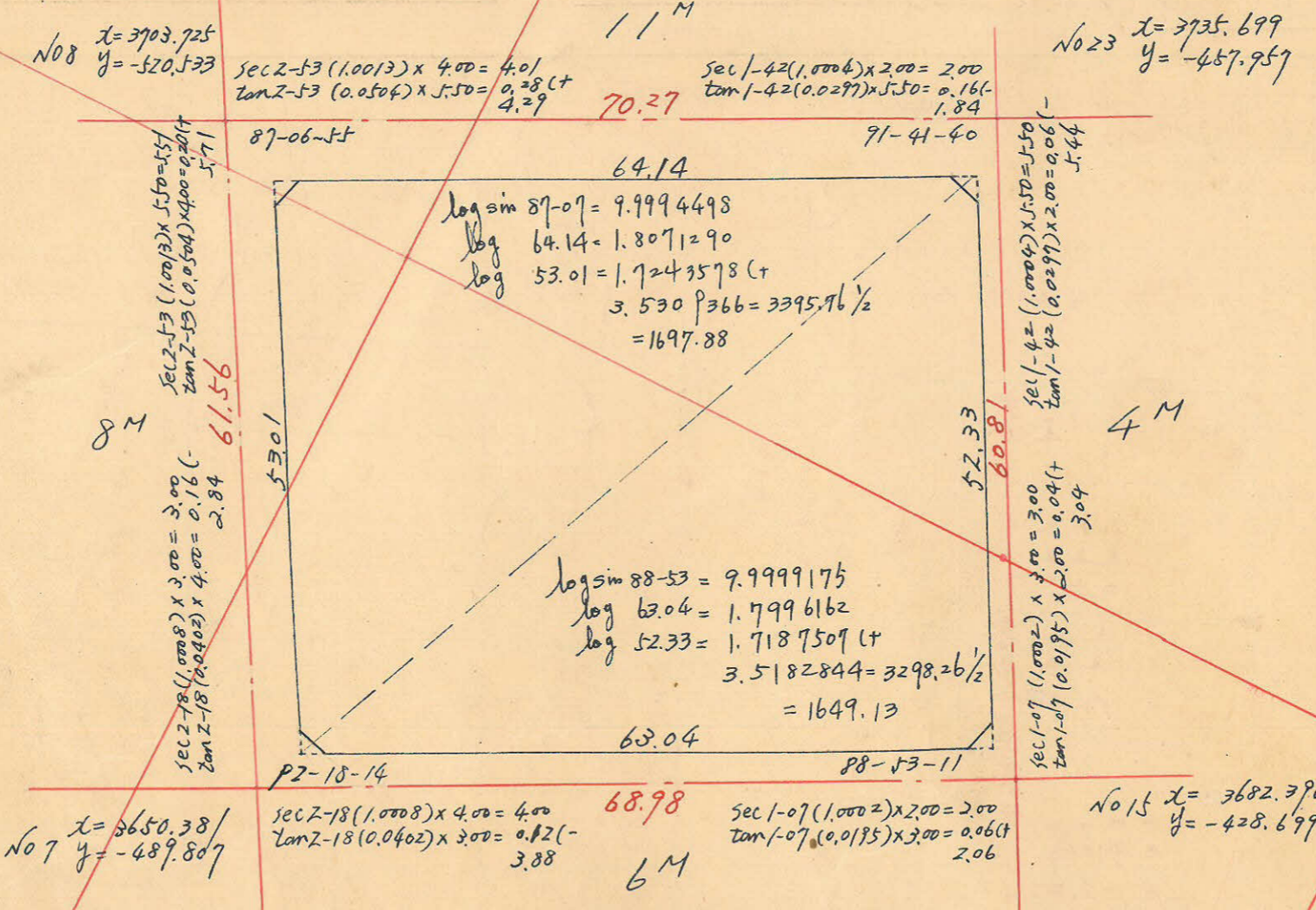


トシバ	面積計算	埋設	測尺
測量士	測量士	測量士	測量士

この図面等は、土地区画整理事業に関する参考資料として提供しています。
○図面等は換地処分時のものであり、現在の状況とは異なる場合があります。
○図面等によって、境界等が確定されるものではありません。

この図面等は、土地区画整理事業に関する参考資料として提供しています。
 ○図面等は換地処分時のものであり、現在の状況とは異なる場合があります。
 ○図面等によって、境界等が確定されるものではありません。

$x = 3700$
 トラバ-精度 $1/11000$



合計面積
 1697.88 + 1649.13 = 3347.01 m^2 ($\times 0.3025 = 1012.47 \text{ } \overline{7}$) = 1012.43 坪
 2.25 + 2.10 + 2.10 + 2.40 = 8.85 m^2 ($\times 0.3025 = 2.67 \text{ } \overline{7}$) = 2.66 坪
 3338.16 m^2 ($\times 0.3025 = 1009.79 \text{ } \overline{7}$) = 1009.77 坪

削除
 7.07
 割込
 $y = -500$

$y = -400$