

課長	係長	測量士	係

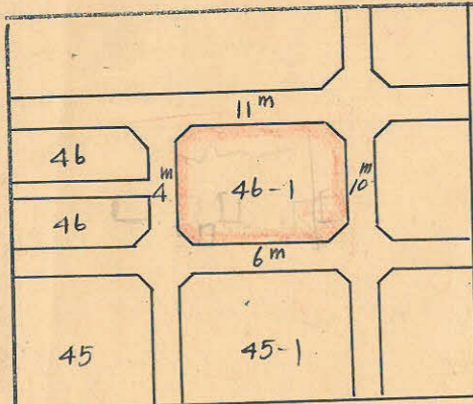
(分筆前)
確定面積平面圖 $S = \frac{1}{600}$

ブロック番号 中央

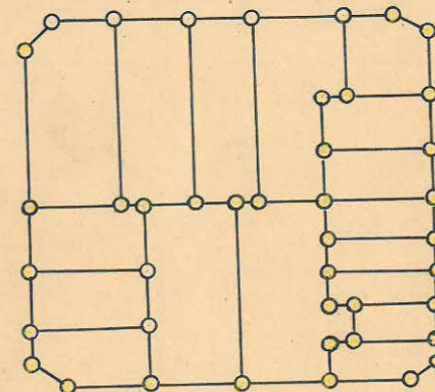
46-1号

新地名 町 丁目

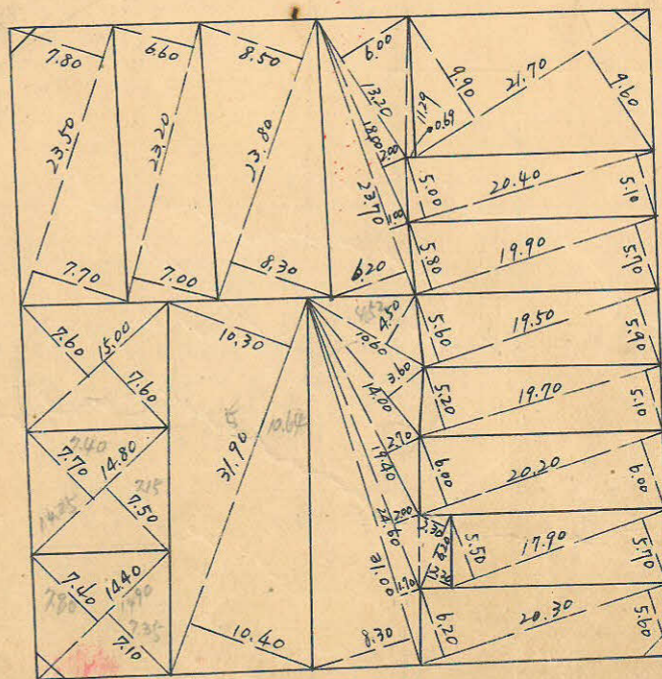
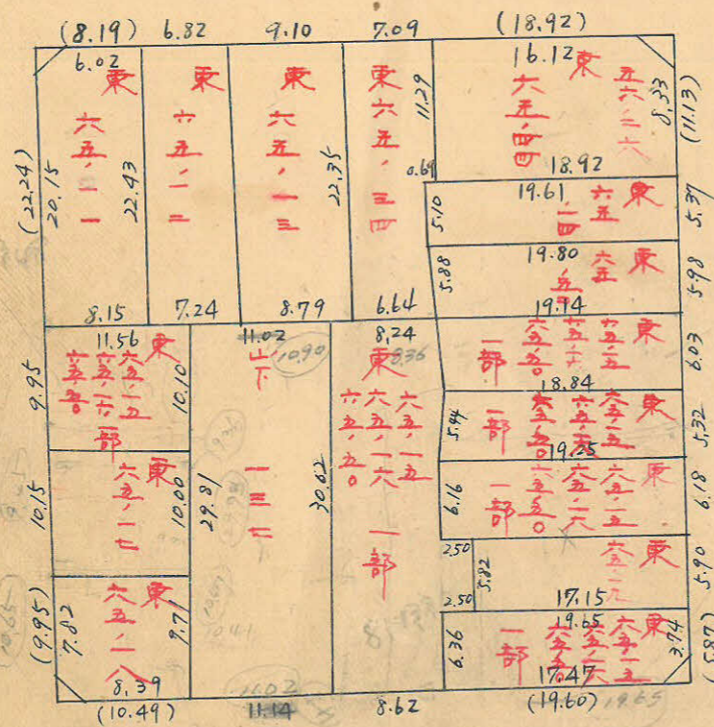
昭和27年 5月 7日



この図面等は、土地区画整理事業に関する参考資料として提供しています。
○図面等は換地処分時のものであり、現在の状況とは異なる場合があります。
○図面等によって、境界等が確定されるものではありません。



ロット 17
杭 42



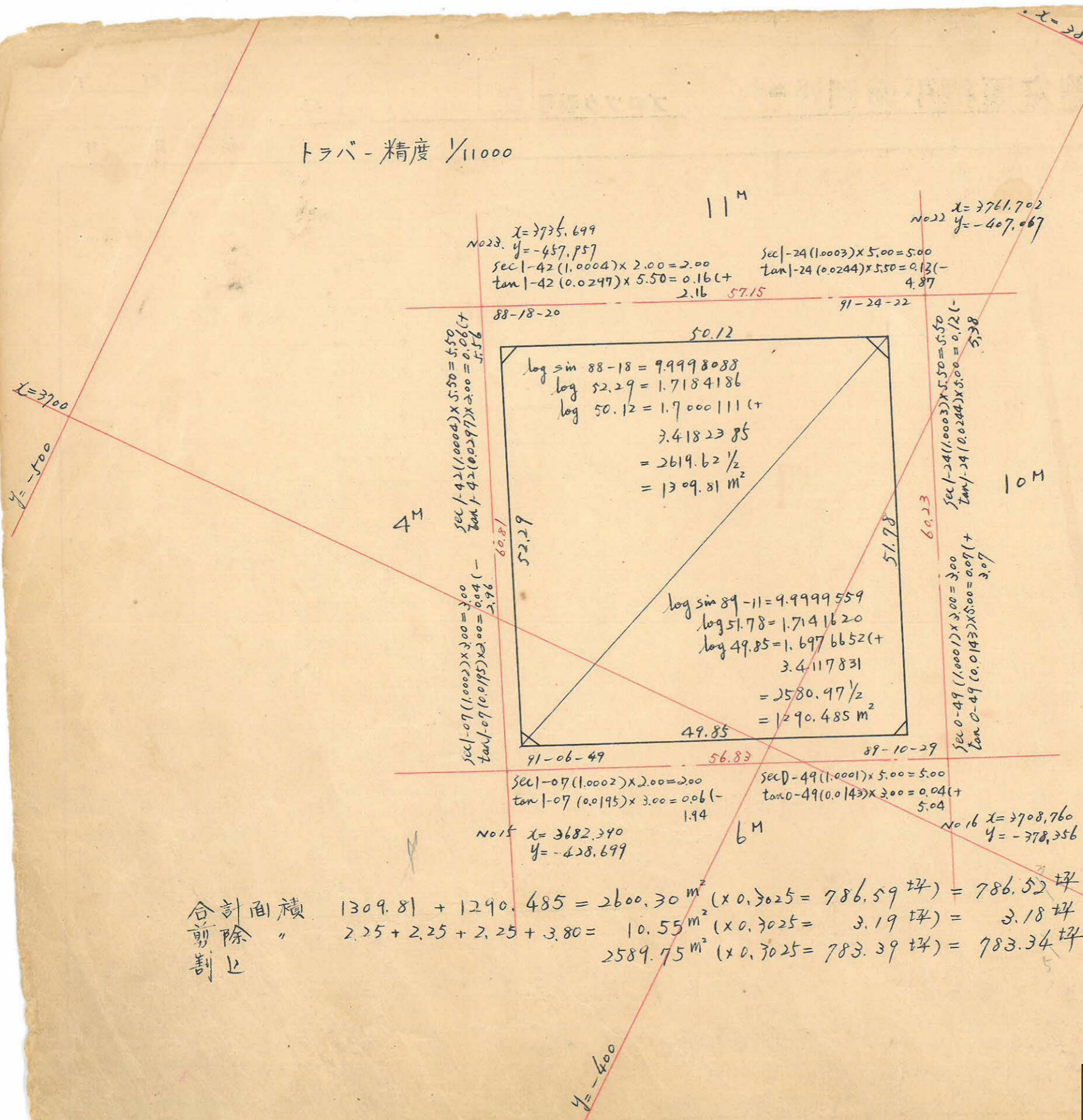
$2.17 \times 2.25 = 0.68 \pm 4$

$3.80 \text{ m}^2 = 1.14 \text{ 坪}$

$2.13 \times 2.25 = 0.68 \pm 4$

$2.25 \text{ m}^2 = 0.68 \pm 4$

トラバ - 精度 1/1000



No. 23. $x = 3735.699$
 $y = -457.957$
 $\sec 1-42 (1.0004) \times 2.00 = 2.00$
 $\tan 1-42 (0.0247) \times 5.50 = 0.16 (+)$
 2.16 57.15

No. 22. $x = 3761.702$
 $y = -407.067$
 $\sec 1-24 (1.0003) \times 5.00 = 5.00$
 $\tan 1-24 (0.0244) \times 5.50 = 0.12 (-)$
 4.87

$\sec 1-07 (1.0002) \times 3.00 = 3.00$
 $\tan 1-07 (0.0195) \times 2.00 = 0.04 (-)$
 2.96

$\sec 0-49 (1.0001) \times 5.00 = 5.00$
 $\tan 0-49 (0.0143) \times 3.00 = 0.04 (+)$
 5.04

50.12
 $\log \sin 88-18 = 9.9998088$
 $\log 52.29 = 1.7184186$
 $\log 50.12 = 1.7000111 (+)$
 7.4182385
 $= 2619.62 \frac{1}{2}$
 $= 1309.81 \text{ m}^2$

52.29
 $\log \sin 89-11 = 9.9999559$
 $\log 51.78 = 1.7141620$
 $\log 49.85 = 1.6976652 (+)$
 3.4117831
 $= 2580.97 \frac{1}{2}$
 $= 1290.485 \text{ m}^2$

49.85
 51.78

No. 15. $x = 3682.340$
 $y = -428.699$
 $\sec 1-07 (1.0002) \times 2.00 = 2.00$
 $\tan 1-07 (0.0195) \times 3.00 = 0.06 (-)$
 1.94

No. 16. $x = 3708.760$
 $y = -378.356$
 $\sec 0-49 (1.0001) \times 5.00 = 5.00$
 $\tan 0-49 (0.0143) \times 3.00 = 0.04 (+)$
 5.04

合計面積 $1309.81 + 1290.485 = 2600.30 \text{ m}^2$ ($\times 0.3025 = 786.59 \text{ 坪}$) = 786.52 坪
 剪除 " $2.25 + 2.25 + 2.25 + 3.80 = 10.55 \text{ m}^2$ ($\times 0.3025 = 3.19 \text{ 坪}$) = 3.18 坪
 割止 2589.75 m^2 ($\times 0.3025 = 783.39 \text{ 坪}$) = 783.34 坪

この図面等は、土地区画整理事業に関する参考資料として提供しています。
 ○図面等は換地処分時のものであり、現在の状況とは異なる場合があります。
 ○図面等によって、境界等が確定されるものではありません。