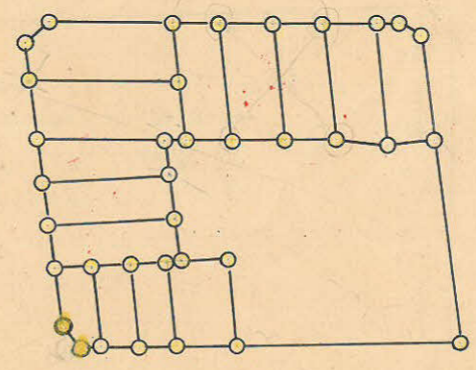
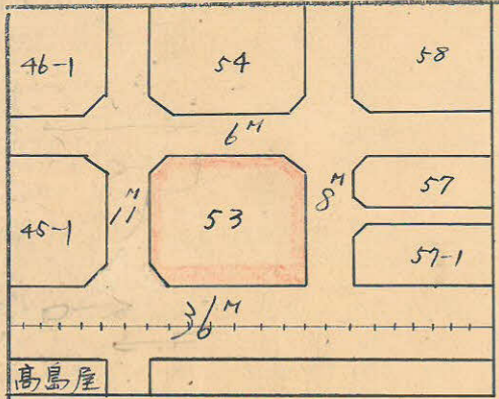


課長	係長	測量士	係

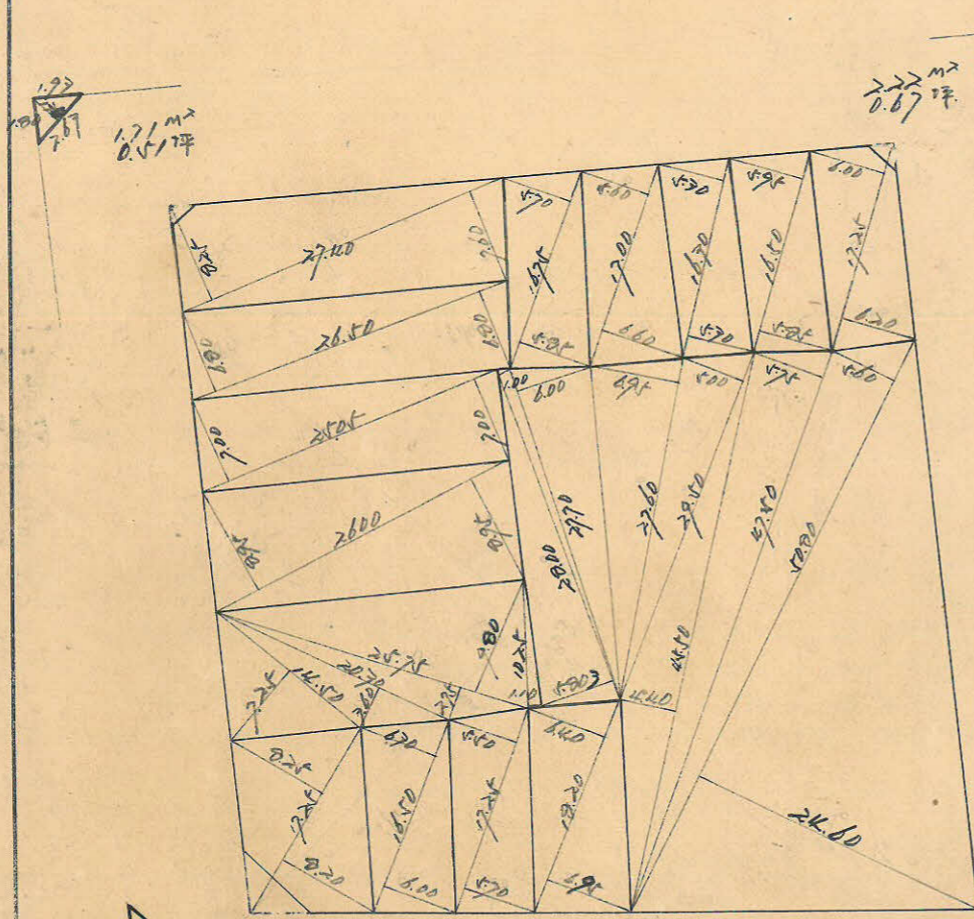
(分筆前)
 確定面積平面圖 $S = \frac{1}{600}$

ブロック番号 中央 53号

新地名 町 丁目
 年 月 日



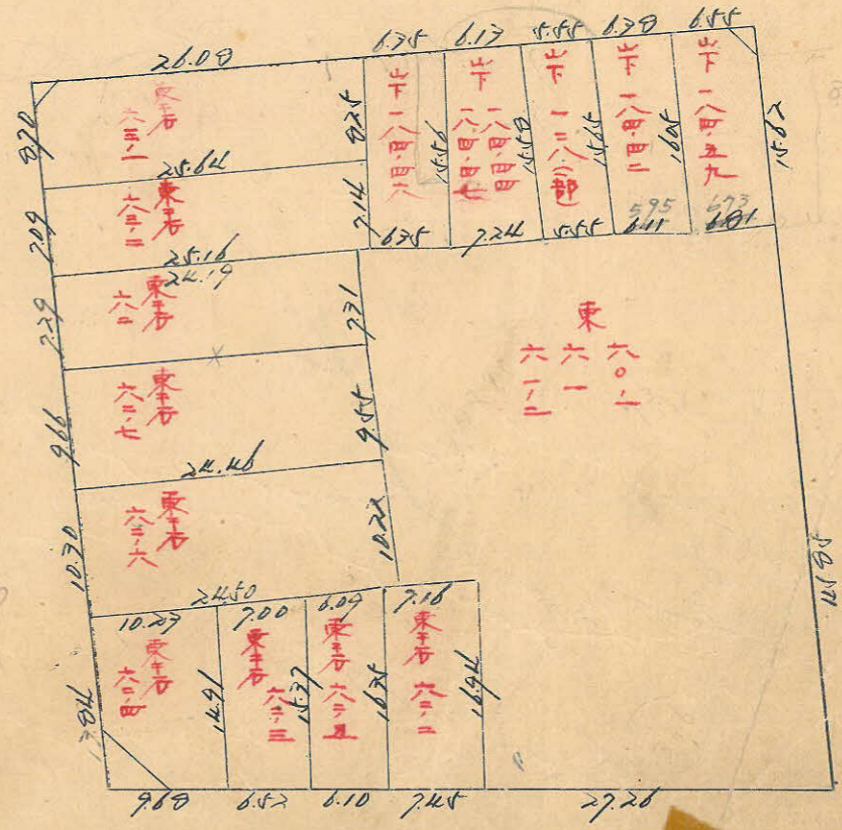
ロット 15
 杭 26



1.71 m^2
 0.51 坪

2.11 m^2
 0.67 坪

11.55 m^2
 3.47 坪



11 M

36 M

この図面等は、土地区画整理事業に関する参考資料として提供しています。
 ○図面等は換地処分時のものであり、現在の状況とは異なる場合があります。
 ○図面等によって、境界等が確定されるものではありません。

x=3700

トヲバ-精度 1/11000

538.6

6m

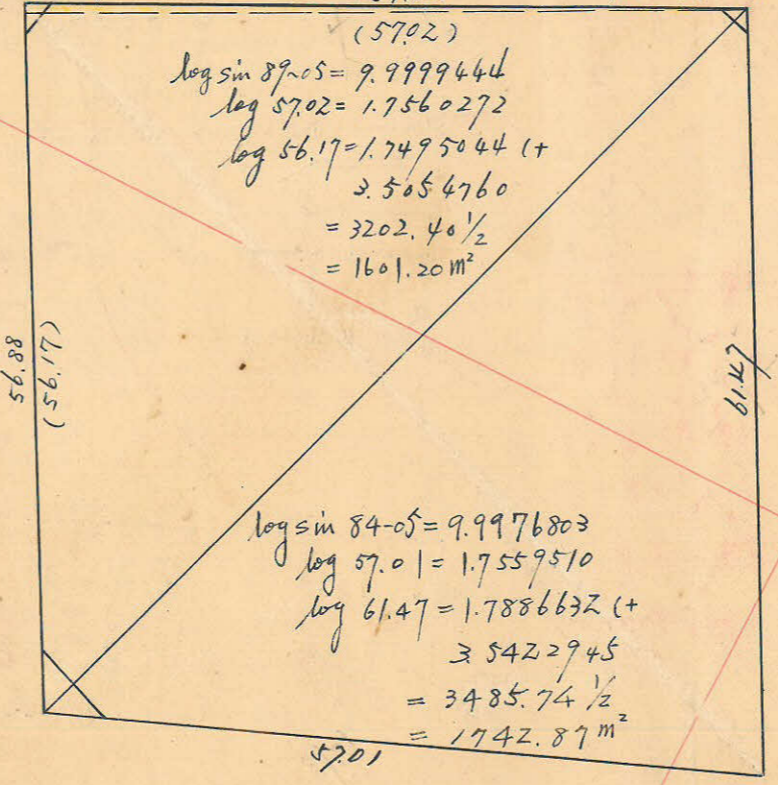
no16 x=3703.760
y=-378.356

sec0-55(1.0001) x 5.00 = 5.00
tan0-55(0.0160) x 3.00 = 0.05 (+)
5.05

sec0-35(1.0001) x 4.00 = 4.00
tan0-35(0.0102) x 3.00 = 0.03 (-)
3.97

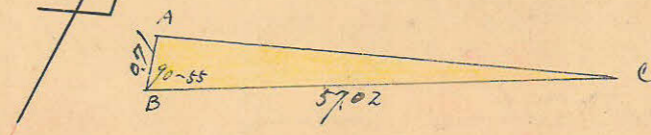
no17 x=3738.410
y=-319.855

89-05-29 57.04 90-34-58



(57.02)
log sin 89-05 = 9.9999444
log 57.02 = 1.7560272
log 56.17 = 1.7495044 (+)
2.5054760
= 3202.40 1/2
= 1601.20 m²

log sin 84-05 = 9.9976803
log 57.01 = 1.7559510
log 61.47 = 1.7886632 (+)
3.5422945
= 3485.74 1/2
= 1742.87 m²



AC = $\sqrt{57.02^2 + 0.71^2} - 2 \times 57.02 \times 0.71 \times \cos 90-55 = 57.04$
面積 = $\frac{1}{2} \times 57.02 \times 0.71 \times \sin 90-55 = 20.24$ m²

10m

sec0-55(1.0001) x 3.00 = 3.00
tan0-55(0.0160) x 5.00 = 0.08 (+)
3.08

sec6-15(1.0060) x 18.00 = 18.11
tan6-15(0.1095) x 5.00 = 0.55 (-)
17.56

sec0-35(1.0001) x 3.00 = 3.00
tan0-35(0.0102) x 4.00 = 0.04 (-)
2.96

sec5-55(1.0054) x 18.00 = 18.10
tan5-55(0.1036) x 4.00 = 0.41 (+)
18.51

no6' x=3641.300
y=-341.638

sec6-15(1.0060) x 5.00 = 5.03
tan6-15(0.1095) x 18.00 = 1.97 (-)
3.06

sec5-55(1.0054) x 4.00 = 4.02
tan5-55(0.1036) x 18.00 = 1.86 (+)
5.88

no5 x=3666.339
y=-280.620

96-14-54

84-04-39

36m

合計面積
剪除 "
割上 "

1601.20 + 1742.87 + 20.24 = 3364.31 m² (x 0.3025 = 1017.70坪)
171 + 3.22 + 0.51 + 0.67 + 3.49 = 178.79坪
~~3364.31~~
3359.64
1017.70坪
467坪
1012.97坪

この図面等は、土地区画整理事業に関する参考資料として提供しています。
○図面等は換地処分時のものであり、現在の状況とは異なる場合があります。
○図面等によって、境界等が確定されるものではありません。

y=-200