

課長	係長	測量士	係

(分 筆 前)

確定面積平面圖

$S = \frac{1}{600}$

ブロック番号

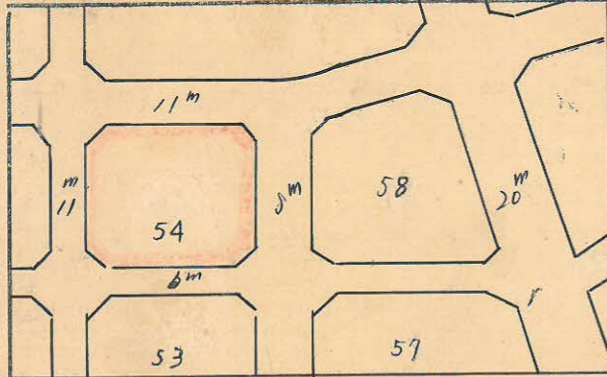
寅

54号

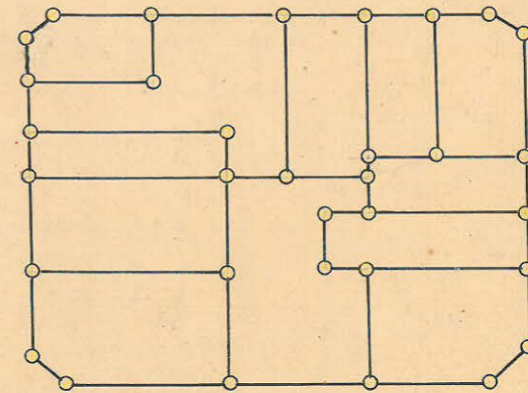
新地名

町 丁目

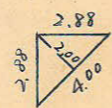
昭和 27年 5月 19日



この図面等は、土地区画整理事業に関する参考資料として提供しています。
 ○図面等は換地処分時のものであり、現在の状況とは異なる場合があります。
 ◎図面等によって、境界等が確定されるものではありません。



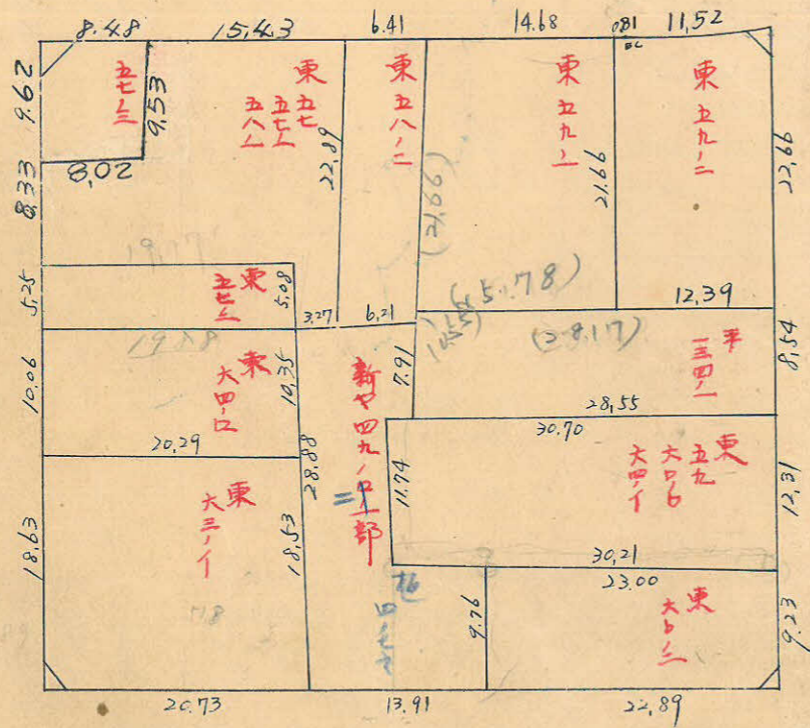
ドット 12
 杭 33



$4.00m^2 = 1.21坪$

11 M

$2.40m^2 = 0.72坪$



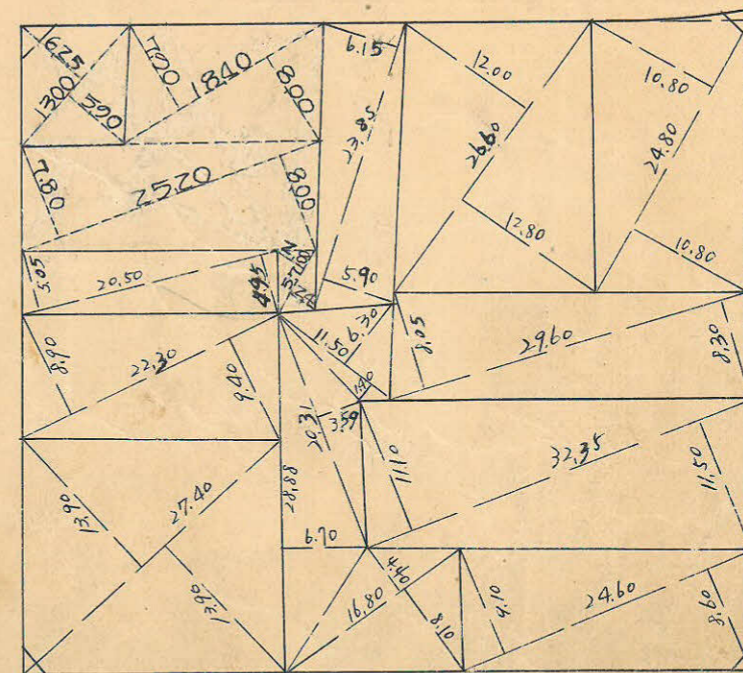
10 M



$2.02m^2 = 0.61坪$

6 M

$1.55m^2 = 0.46坪$

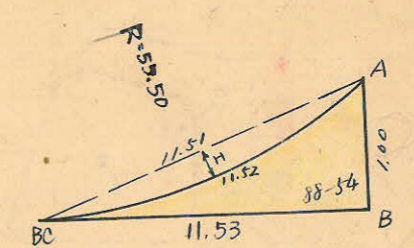
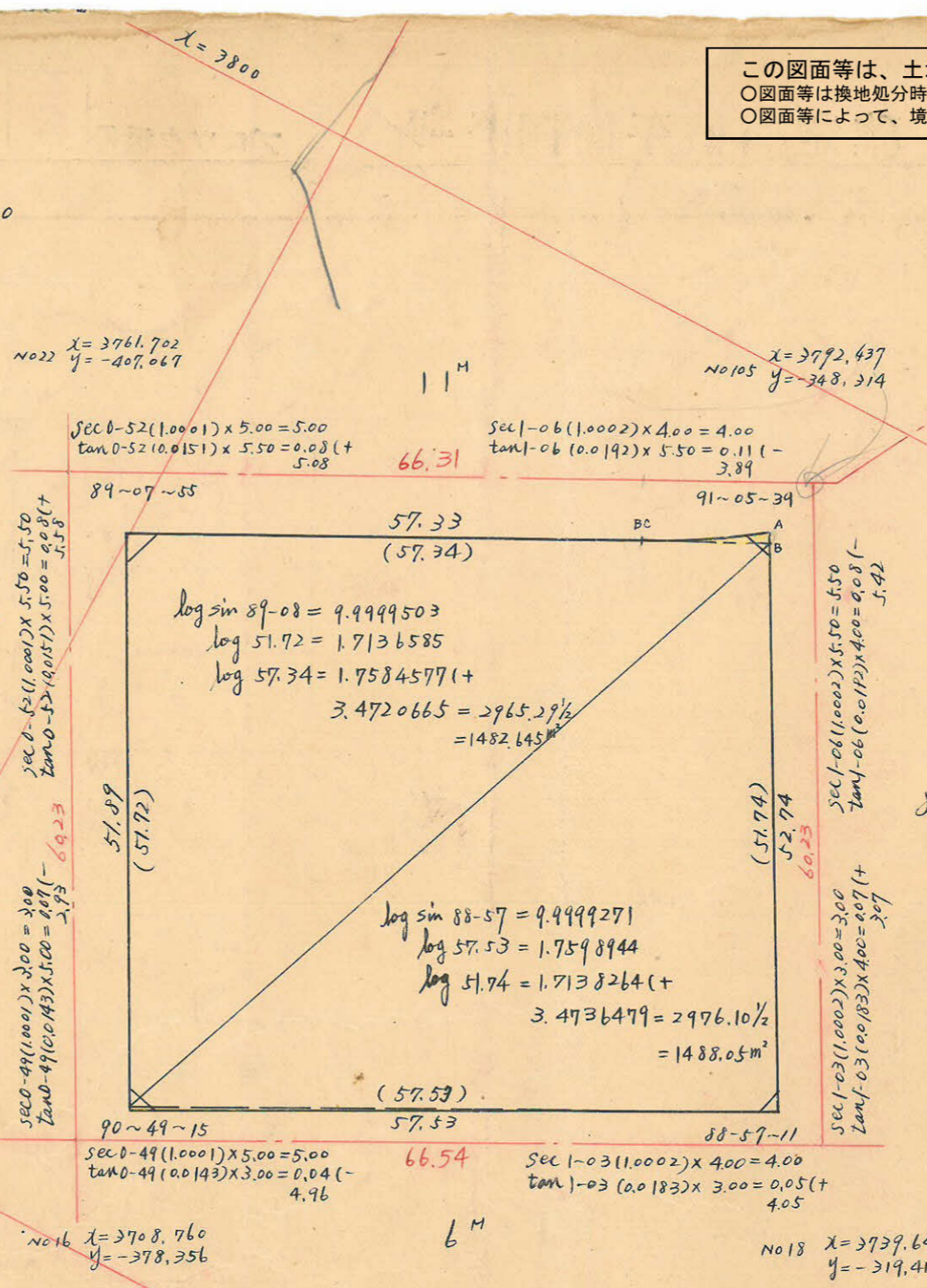
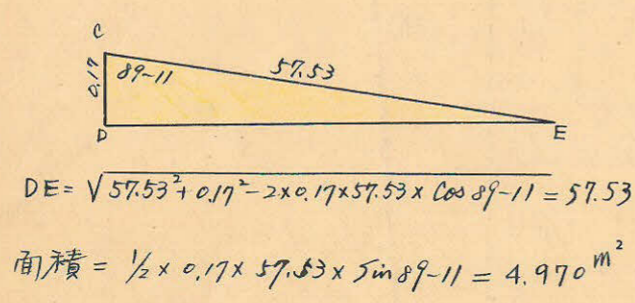


8 M

54B

トラバ-精度 1/11000

この図面等は、土地区画整理事業に関する参考資料として提供しています。
 ○図面等は換地処分時のものであり、現在の状況とは異なる場合があります。
 ○図面等によって、境界等が確定されるものではありません。



合計面積 $1482.645 + 1488.05 + 4.97 + 3.462 = 2979.13 \text{ m}^2$ (x0.3025 = 901.18坪)
 剪除 " $4.00 + 2.40 + 2.02 + 1.55 = 9.97 \text{ m}^2$ (x0.3025 = 3.01坪)
 截止 " 2969.16 m^2 (x0.3025 = 898.17坪) = 901.13坪
 = 3.00坪
 = 898.13坪

$\chi = 3700$
 $y = -400$