

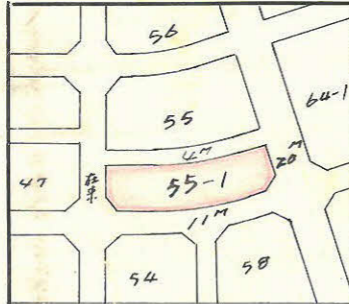
課長	係長	測量士	係

(分 筆 前)
 確定面積平面図 $S = \frac{1}{600}$

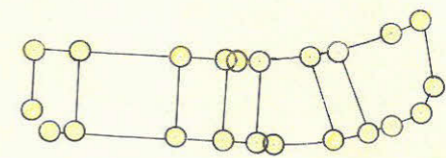
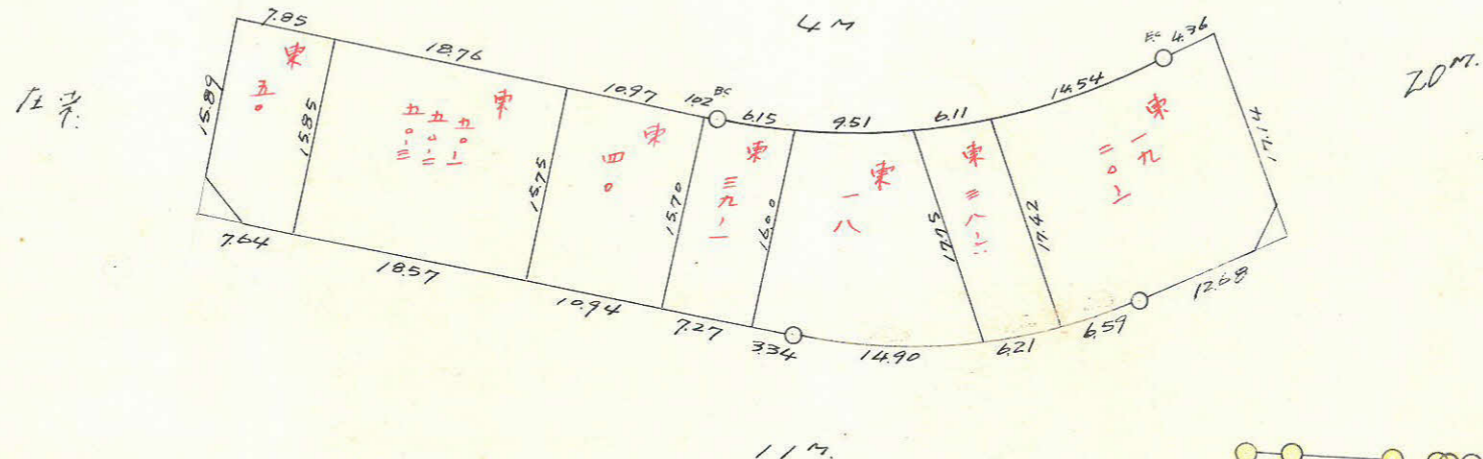
ブロック番号 中
央 55-1 号

新地名 町 丁目

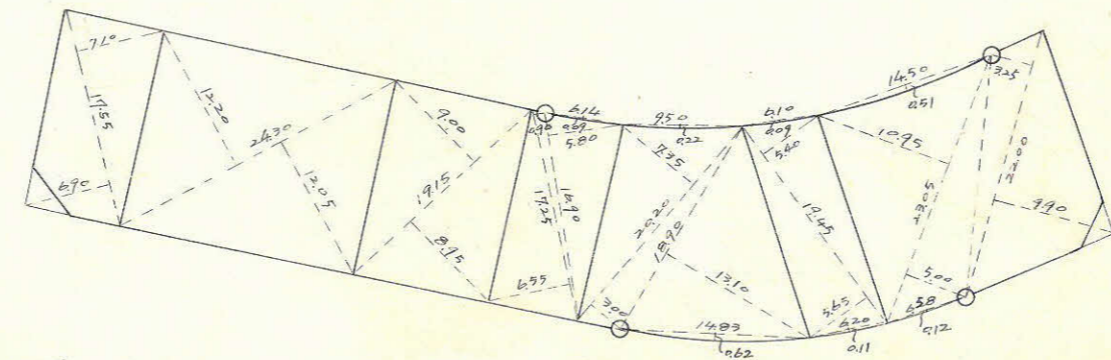
年 月 日



この図面等は、土地区画整理事業に関する参考資料として提供しています。
 ○図面等は換地処分時のものであり、現在の状況とは異なる場合があります。
 ○図面等によって、境界等が確定されるものではありません。



杭 22本

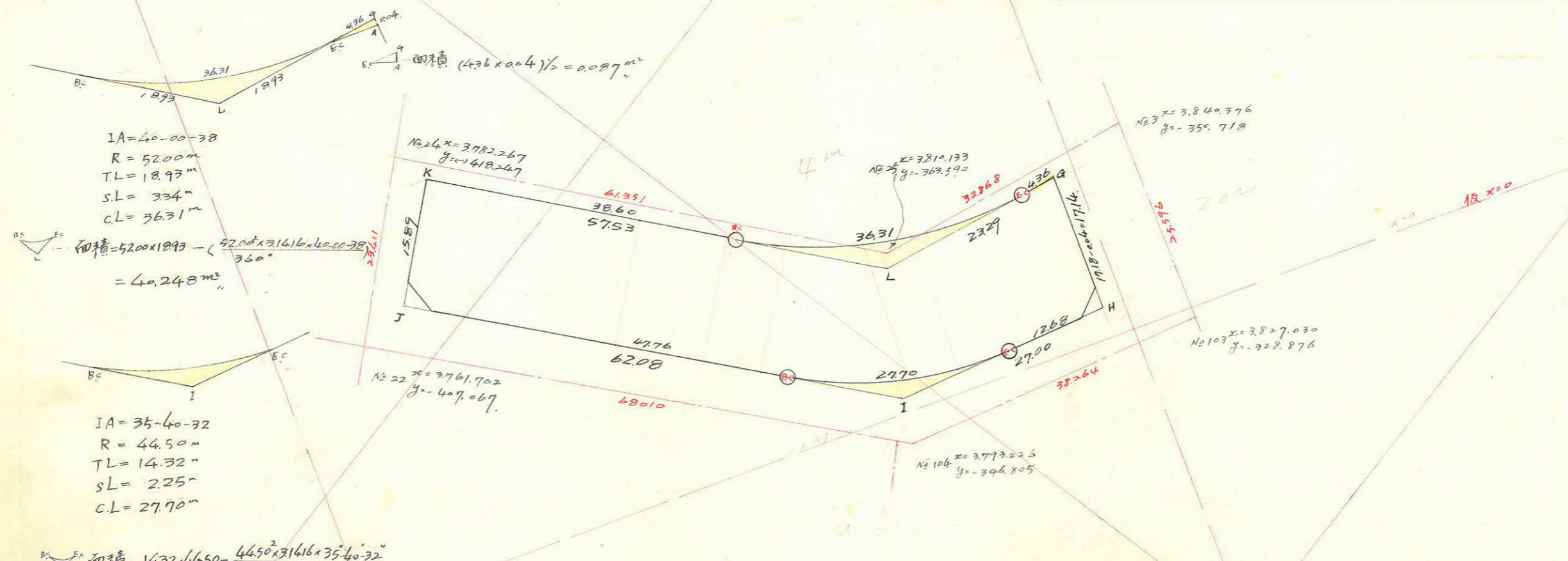


307
 354
 $5.42 \text{ m}^2 = 1.63 \text{ 坪}$

465
 300
 $4.47 \text{ m}^2 = 1.35 \text{ 坪}$

中央55-1 BL 縮尺1/600

この図面等は、土地区画整理事業に関する参考資料として提供しています。
 ○図面等は換地処分時のものであり、現在の状況とは異なる場合があります。
 ○図面等によって、境界等が確定されるものではありません。



仮座標による面積計算

測点	x	yx	y	xy	倍面積	倍面積
G	20.990		-2.659	-0.001	-26.921	+51.216
H	3.805	-17.185	-2.660	-26.920	-79.954	-292.637
I	1.736	-2.069	-29.980	-53.054	-49.116	-3.902.486
J	33.982	+32.246	-82.634	-7.938	+5.928	+1.224.257
K	47.752	+13.770	-76.696	+48.990	+72.037	+687.944
L	17.592	-30.160	-29.906	+23.047	+23.046	+36.660
G	20.990	+3.398	-2.659	-0.001	+23.046	+483.736
Σ		(17.185)				
					2.695.036	2.695.036

1.347.518m²

合計面積
 剪除面積
 割込面積

$1.347.518 + 40.248 - 20.73 - 0.087 = 1.366.95$ (x0.3025 = 4135.0坪) = 4134.8坪
 $5.42 + 4.47 = 9.89$ (x0.3025 = 2.99坪) = 2.98坪
 $1.357.06$ = 410.50坪