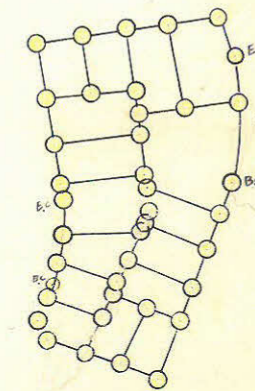
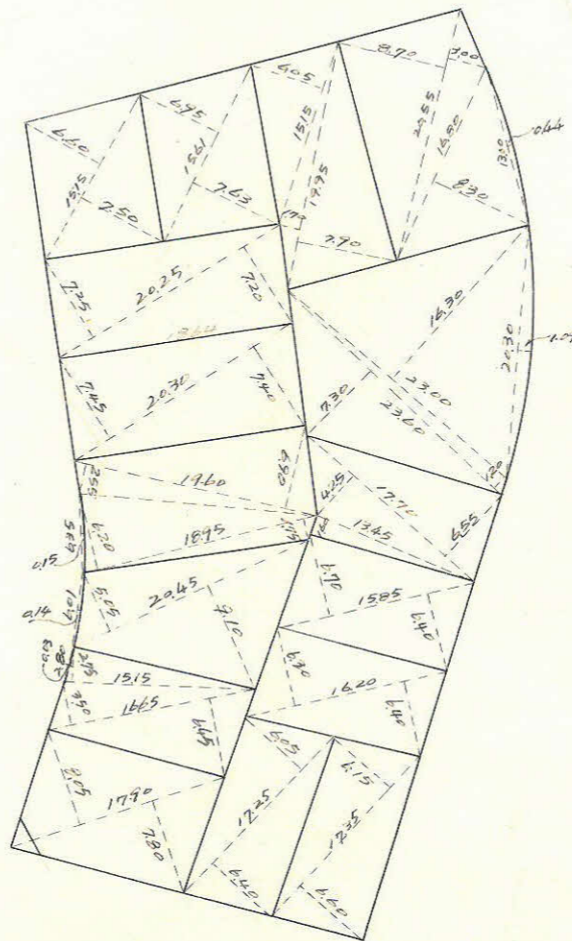
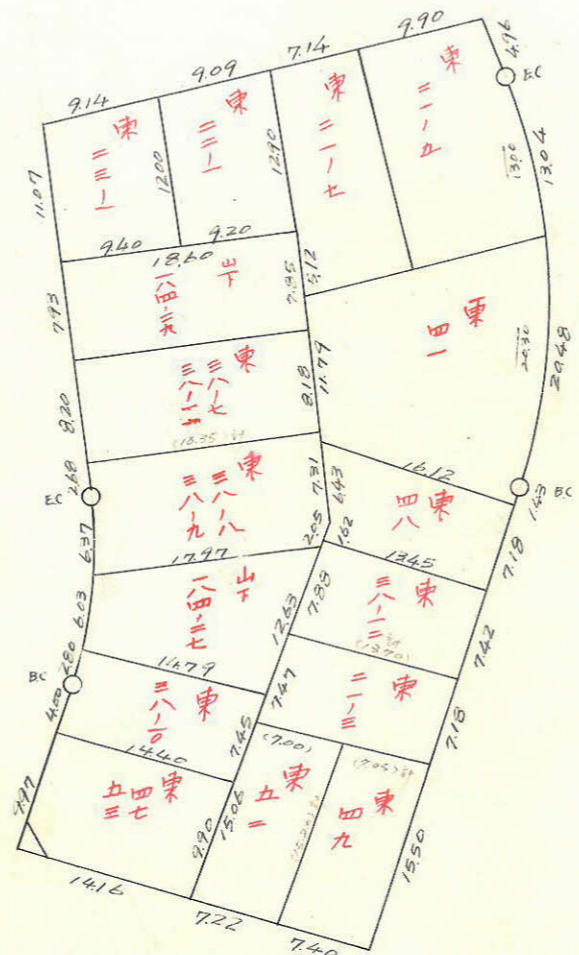
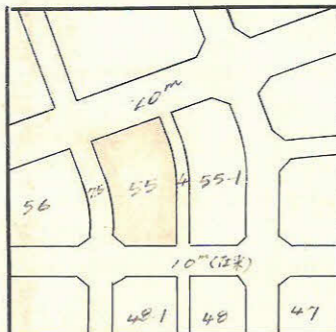


課長	係長	測量士	係

(分筆前)
 確定面積平面図 $S = \frac{1}{600}$

ブロック番号 中央 55 号

新地名 町 丁目
 年 月 日



概 40 坪
 口 16

この図面等は、土地区画整理事業に関する参考資料として提供しています。
 ○図面等は換地処分時のものであり、現在の状況とは異なる場合があります。
 ○図面等によって、境界等が確定されるものではありません。

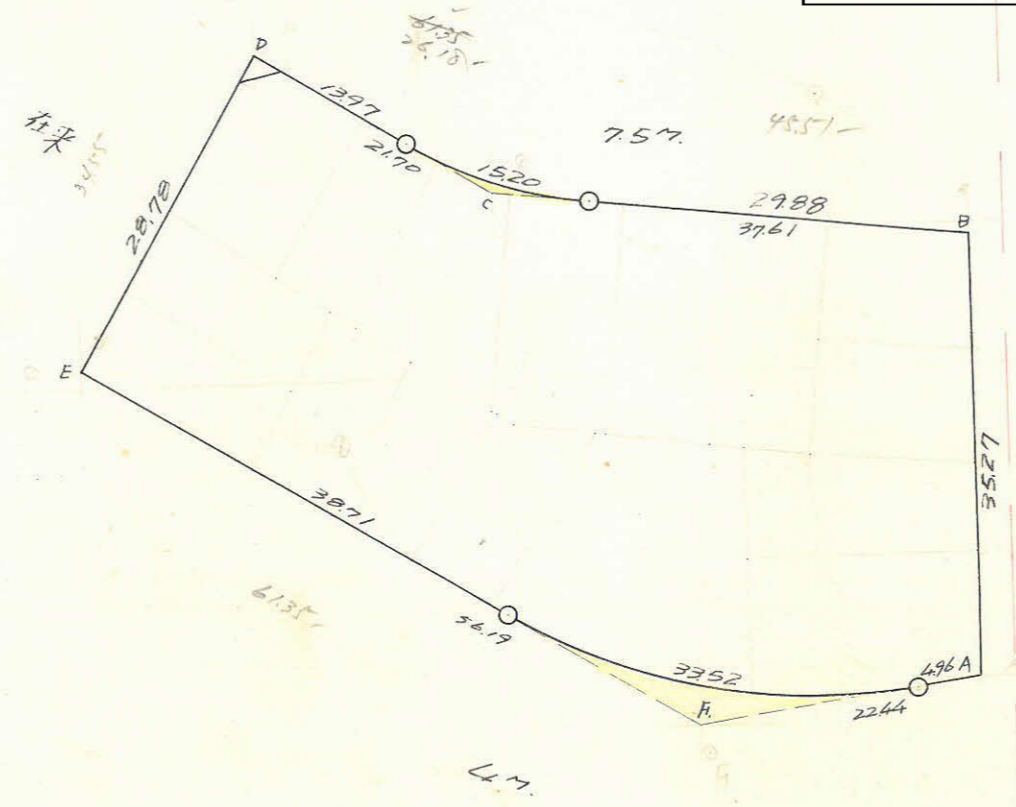
仮 X=100

70道路側
 IA=25-47-34
 R=33.75
 TL=7.73
 SL=0.88
 CL=15.20
 Center
 R=33.75
 TL=6.87
 CL=17.50
 中央 55 BL
 S=1/600

面積 = $(7.73 \times 33.75) - \left(\frac{31416 \times 33.75^2 \times 25.47 - 36}{360} \right)$
 = 450 m²

IA=40-00-38
 R=48.00
 TL=17.48
 CL=33.52
 面積 = $(48.00 \times 17.48) - \left(\frac{4800^2 \times 31416 \times 40.00 - 38}{360} \right)$
 = 3459 m²

Center
 R=50.0
 TL=18.21
 CL=34.92



この図面等は、土地区画整理事業に関する参考資料として提供しています。
 ○図面等は換地処分時のものであり、現在の状況とは異なる場合があります。
 ○図面等によって、境界等が確定されるものではありません。

仮坐標による面積計算

順次	X	Y	X	Y	X	Y	X	Y
A	25.033			-2.646				
B		+35.270				+5.002		
C	60.303		+39.535	-2.644		-37.371		
D		+4.265						
E	64.568		+15.277	-40.015		-18.334		
F		+11.612						
A	76.180		-13.343	-58.349		-14.348		
B		-24.955				+33.500		
C	51.225		-54.418	-72.697		+47.848		
D		-29.463				+70.051		
E	21.762		-26.192	-24.849		+22.207		
F		+3.271				+22.205		
A	25.033		+38.541	-2.646				
		+35.270						
Σ								

$4.543.593$ $4.543.592 \times \frac{1}{2} = 2.271.796 \text{ m}^2$
 $2.271.80 \text{ m}^2 + 450 \text{ m}^2 + 3459 \text{ m}^2 = 2.241.71 \text{ m}^2$
 $(\times 0.3025 = 678.11 \text{ 坪}) = 678.02 \text{ 坪}$
 $3.06 \text{ m}^2 = 0.92 \text{ 坪}$
 $2.238.65 \text{ m}^2 = 677.10 \text{ 坪}$

合計面積
 扣除面積
 到達面積

仮 X=100