

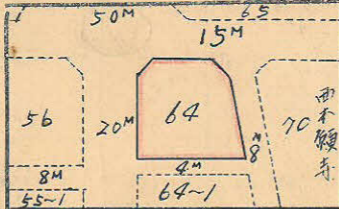
課長	係長	測量士	係

(分筆前)
確定面積平面圖 $S = \frac{1}{600}$

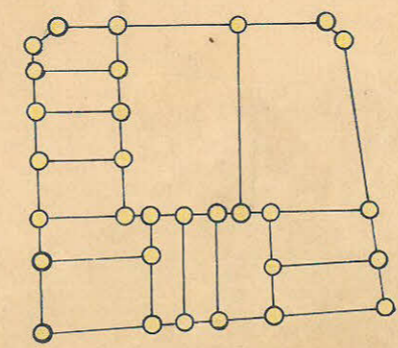
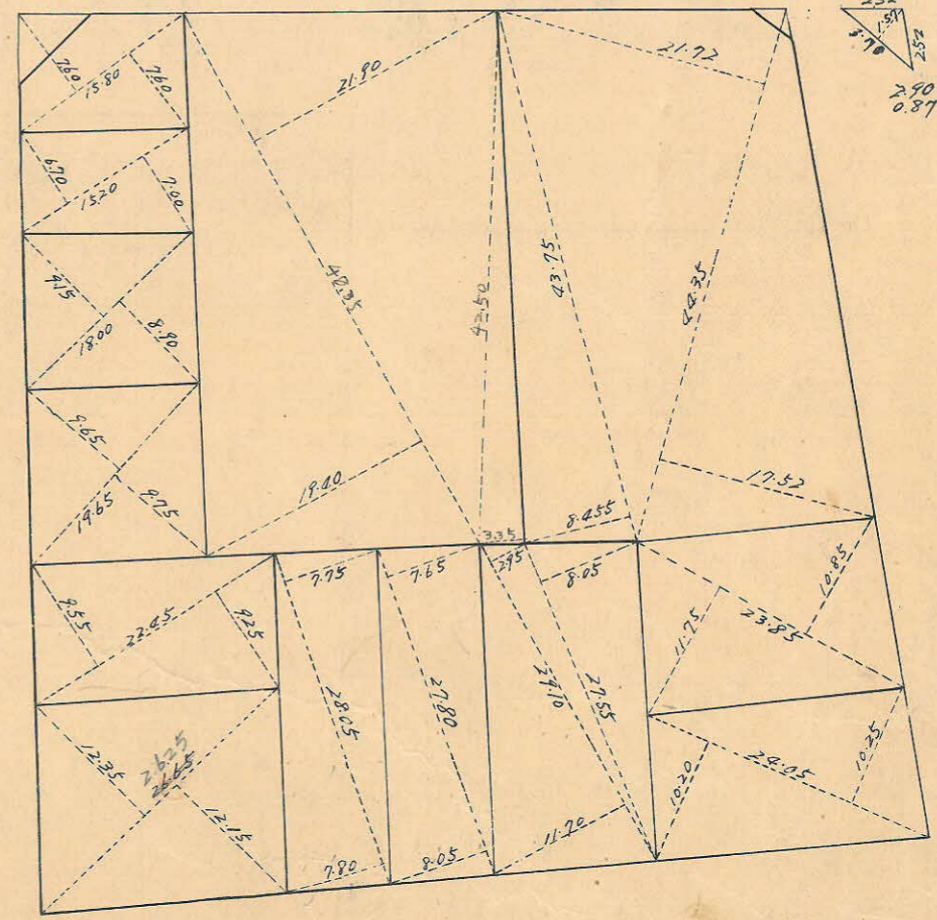
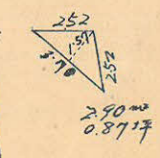
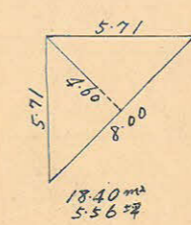
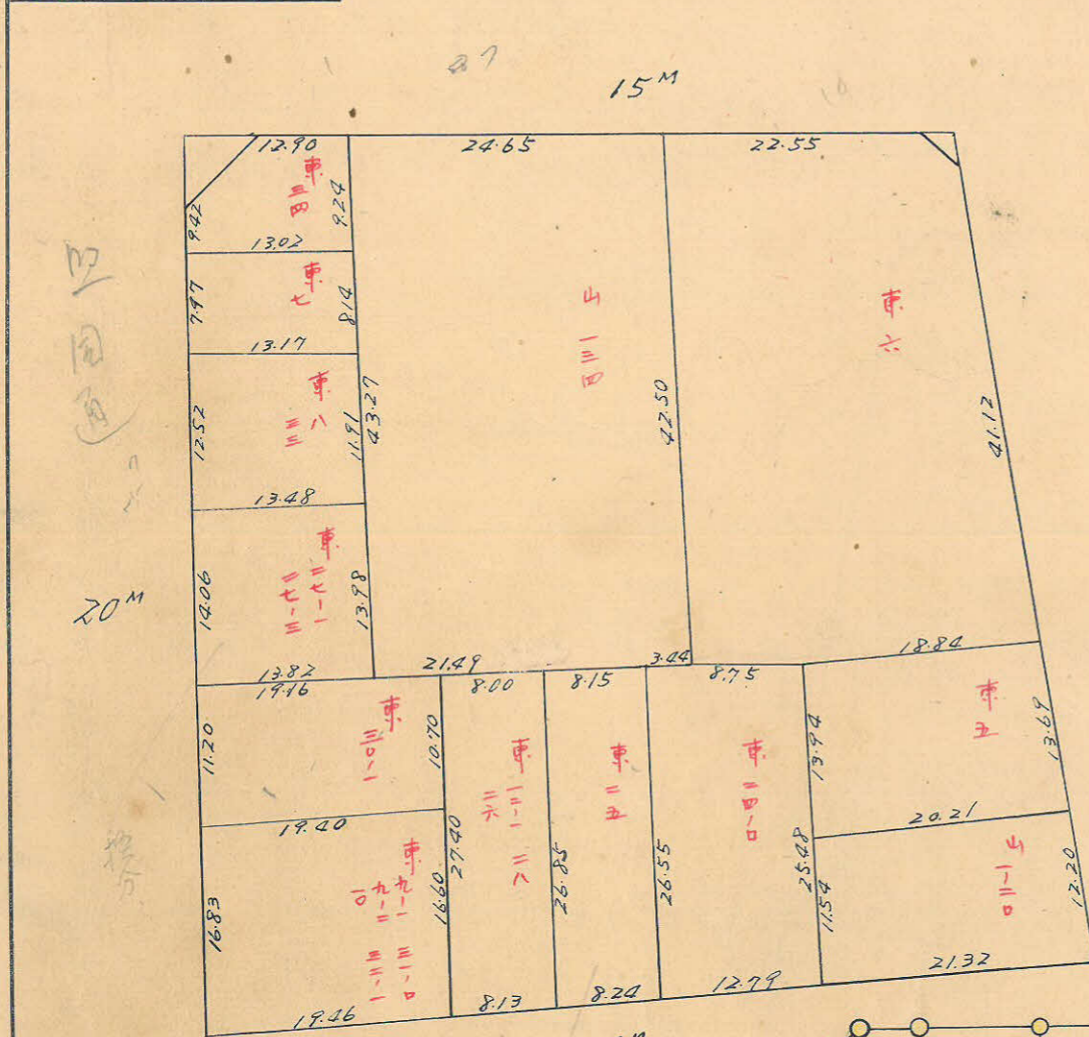
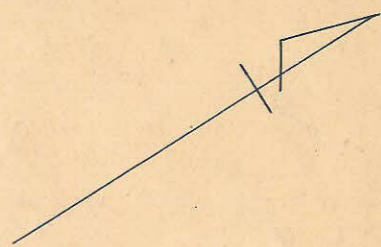
ブロック番号 中央 64 号

新地名 町 丁目

27年 1月21日



この図面等は、土地区画整理事業に関する参考資料として提供しています。
○図面等は換地処分時のものであり、現在の状況とは異なる場合があります。
○図面等によって、境界等が確定されるものではありません。



枕 30 口 13

測量士	測量士	測量士	測量士
1778	面積計算	杭埋設	測距

この図面等は、土地区画整理事業に関する参考資料として提供しています。
 ○図面等は換地処分時のものであり、現在の状況とは異なる場合があります。
 ○図面等によって、境界等が確定されるものではありません。

Y=1500

X=3900

64B
トナー 精度 1/1000

X=4000

No.42 X=3902.494
Y=1452.395
Sec 1°08' = 1.0002 × 7.50 = 7.50
Tan 1°08' = 0.0198 × 10.00 = 0.20 (+)
= 7.70m

Sec 1°08' = 1.0002 × 10.00 = 10.00
Tan 1°08' = 0.0198 × 7.50 = 0.15 (+)
= 10.15m

15M

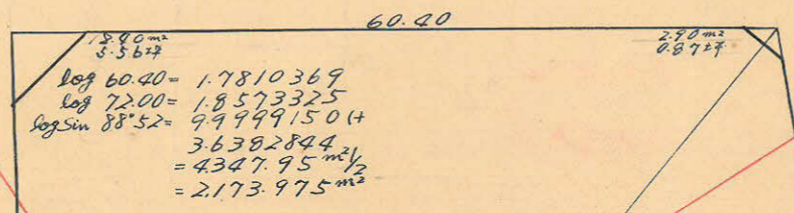
Sec 9°12' = 1.0130 × 4.00 = 4.05
Tan 9°12' = 0.1620 × 7.50 = 1.22 (-)
= 2.83m

No.48 X=3964.345
Y=1412.918

Sec 9°12' = 1.0130 × 7.50 = 7.60
Tan 9°12' = 0.1620 × 4.00 = 0.65 (-)
= 6.95m

88°52'28"

99°11'28"



20M

8234

72.00

8M

67.01

$\log 67.01 = 1.8261396$
 $\log 69.94 = 1.8447256$
 $\log \sin 85.35 = 9.9987080$
 $3.6695736 (+)$
 $= 4672.760 \text{ m}^2$
 $= 2336.380 \text{ m}^2$

Sec 3°25' = 1.0030 × 2.00 = 2.01
Tan 3°25' = 0.0772 × 2.00 = 0.31 (+)
= 2.32m

Sec 3°39' = 1.0020 × 2.00 = 2.00
Tan 3°39' = 0.0638 × 10.00 = 0.64 (+)
= 2.64m

No.41 X=3859.569
Y=1382.135

Sec 3°39' = 1.0020 × 10.00 = 10.02
Tan 3°39' = 0.0638 × 2.00 = 0.13 (+)
= 10.15m

4M

Sec 4°25' = 1.0030 × 4.00 = 4.01
Tan 4°25' = 0.0772 × 2.00 = 0.15 (+)
= 4.16m

No.49 X=3934.114
Y=1342.883

86°20'47"

85°35'17"

合計面積 $2173.975 \text{ m}^2 + 2336.380 \text{ m}^2 = 4510.36 \text{ m}^2 = (\times 0.3025 = 1364.38 \text{ 坪}) = 1364.31 \text{ 坪}$
 削除 " $18.40 \text{ m}^2 + 2.90 \text{ m}^2 = 21.30 \text{ m}^2 = (\times 0.3025 = 6.44 \text{ 坪}) = 6.43 \text{ 坪}$
 引込 " $= 4489.06 \text{ m}^2 = (\times 0.3025 = 1357.94 \text{ 坪}) = 1357.88 \text{ 坪}$
 引込 " $= 4489.06 \text{ m}^2 = 1357.88 \text{ 坪}$

Y=1400