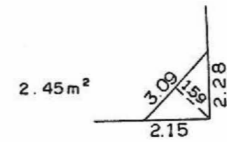
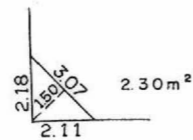
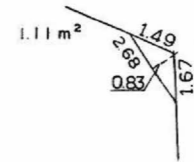
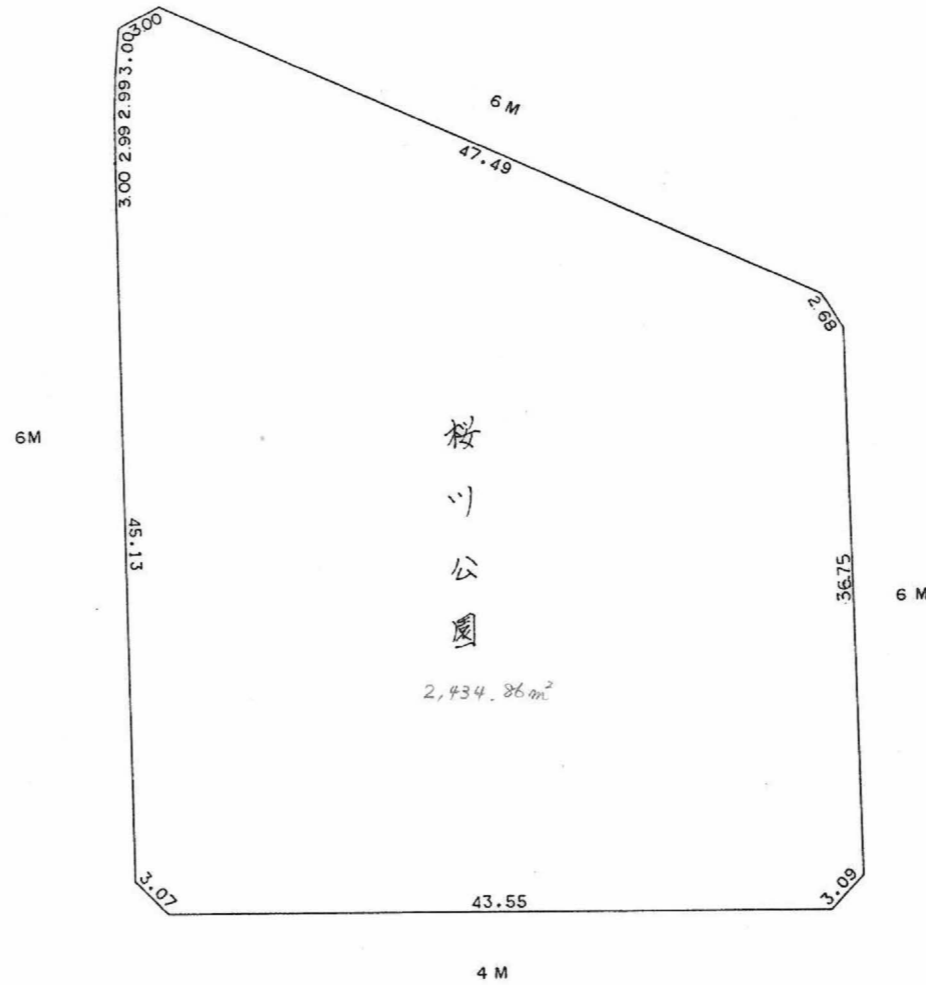
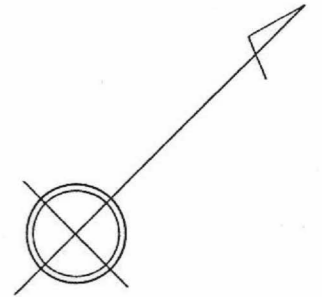
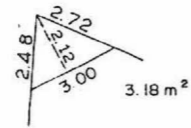
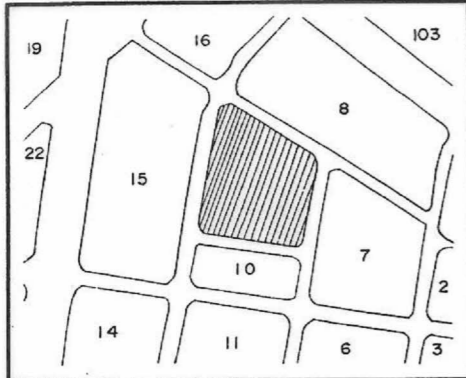


確定面積平面図 S=1/500

桜川地区 9ブロック

新東谷山町 二丁目

平成 3 年 11 月 7 日



この図面等は、土地区画整理事業に関する参考資料として提供しています。
 ○図面等は換地処分時のものであり、現在の状況とは異なる場合があります。
 ○図面等によって、境界等が確定されるものではありません。