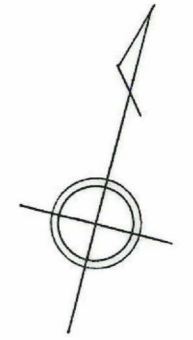
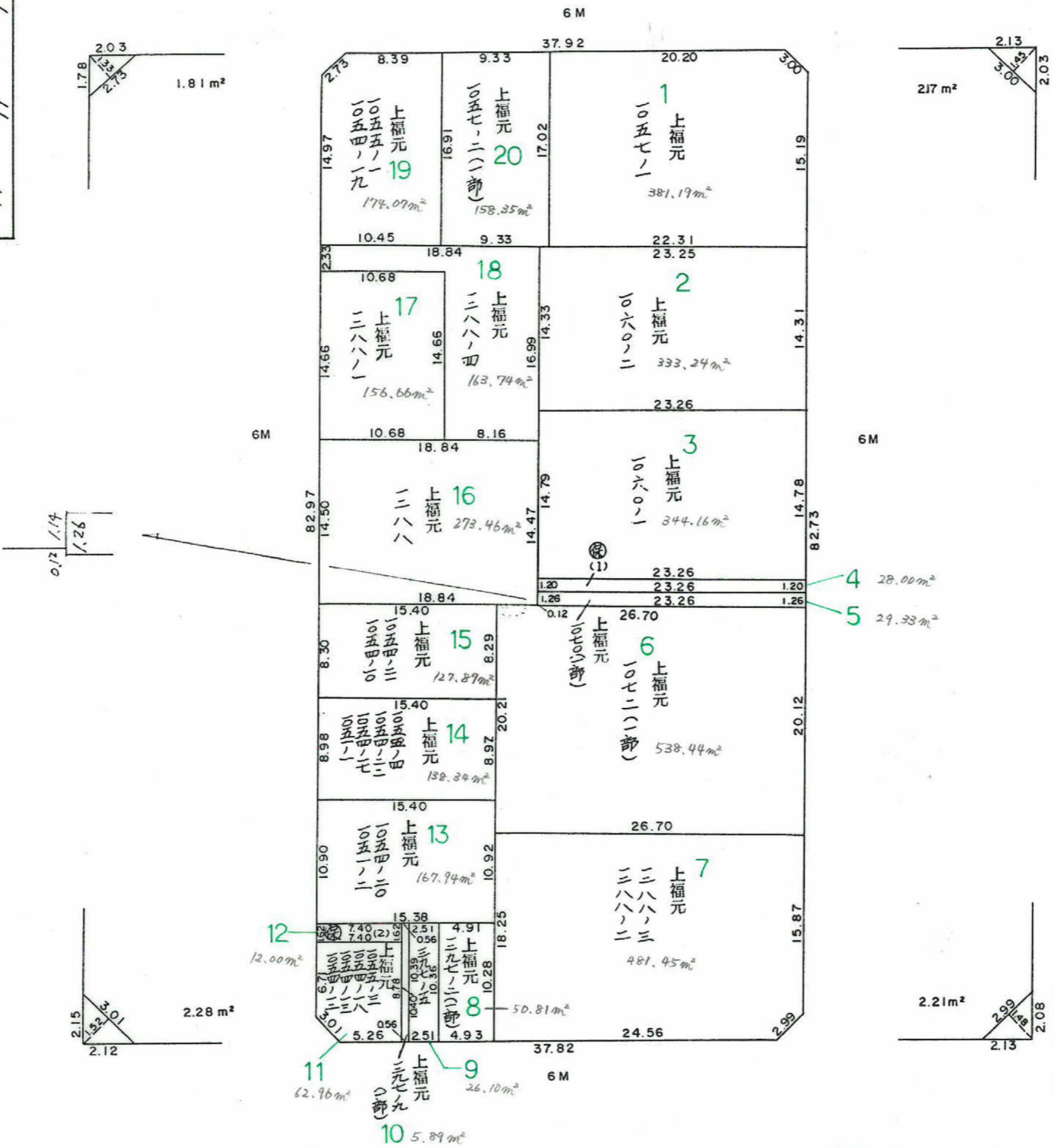
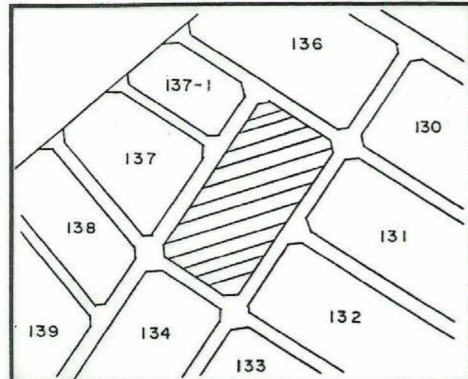


確定面積平面図 S=1/500

桜川地区 135 ブロック

3年 11月 -7日  
4 7 7

この図面等は、土地区画整理事業に関する参考資料として提供しています。  
○図面等は換地処分時のものであり、現在の状況とは異なる場合があります。  
○図面等によって、境界等が確定されるものではありません。



町名	東谷山5丁目
地番	14