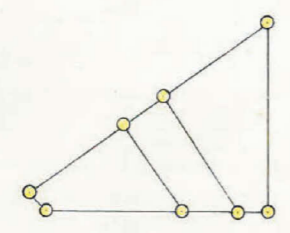
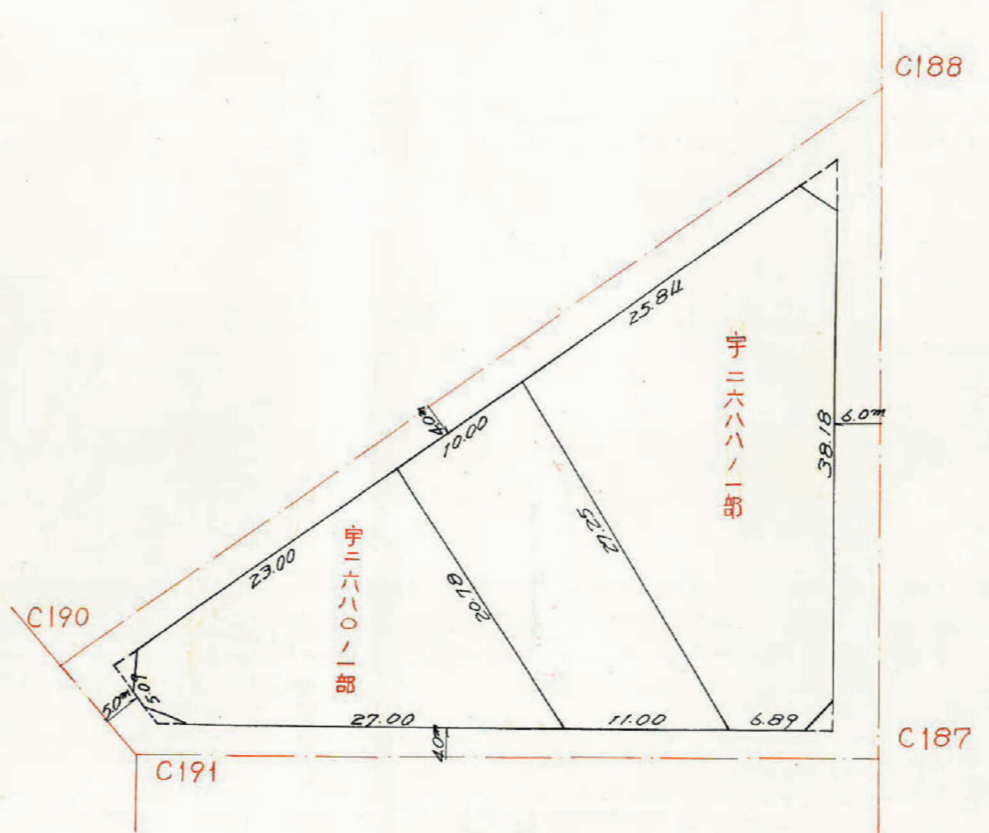
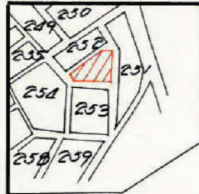


課長	係長	測量士	係

(分筆前)
 確定面積平面図 $S = \frac{1}{500}$

ブロック番号 **紫原** 252-1 号

新地名 町 丁目
 年 月 日



この図面等は、土地区画整理事業に関する参考資料として提供しています。
 ○図面等は換地処分時のものであり、現在の状況とは異なる場合があります。
 ○図面等によって、境界等が確定されるものではありません。

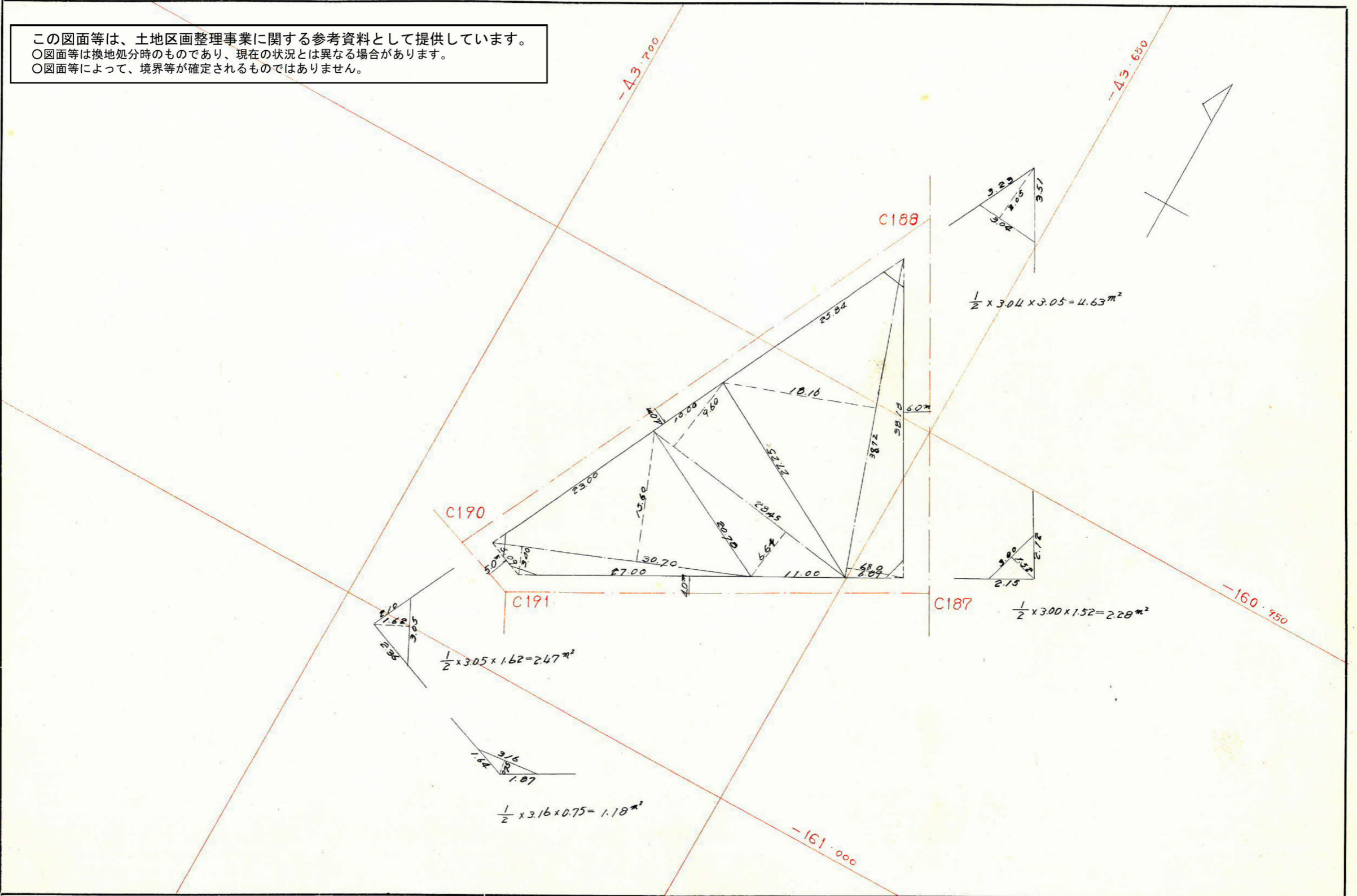
課長	係長	測量士	係

(分 筆 前)
 確定面積平面図 $S = \frac{1}{500}$

ブロック番号 紫原 252-1 号

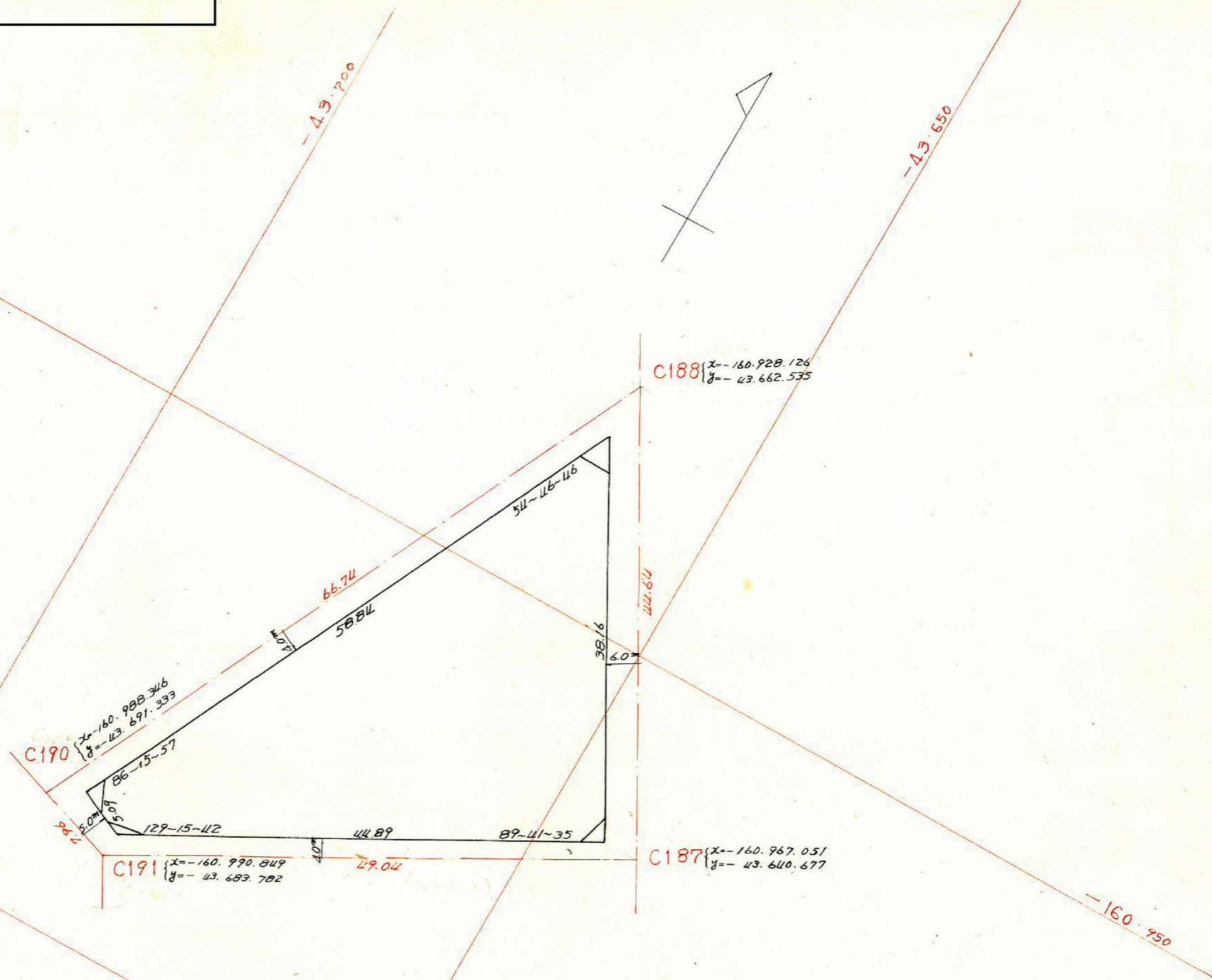
新地名 町 丁目
 年 月 日

この図面等は、土地区画整理事業に関する参考資料として提供しています。
 ○図面等は換地処分時のものであり、現在の状況とは異なる場合があります。
 ○図面等によって、境界等が確定されるものではありません。



この図面等は、土地区画整理事業に関する参考資料として提供しています。
 ○図面等は換地処分時のものであり、現在の状況とは異なる場合があります。
 ○図面等によって、境界等が確定されるものではありません。

252-1



測	距離	方位角	方位	cos	sin	更正				合緯距	合経距	倍積距	倍面積
						N	S	E	W				
A	58.84	54-47	N54-47E	0.5767	0.8170	33.941		48.078		+33.941	+48.078	48.078	+1631.815
B	5.09	321-03	N321-03W	0.7777	0.6286	3.965			3.194	+37.966	+44.864	+22.962	+368.594
C	44.89	270-19	N89-41W	0.0055	0.9999	0.254			44.884	+38.160	0	+44.884	-11.400
D	38.16	180-0	S 0 E	1.0000	0		38.160		0	0	0	0	0
計						38.160	38.160	48.078	48.078				2011.809
													面積 = 1005.90

剪除面積 $4.63 + 2.47 + 1.18 + 2.28 = 10.56 \text{ m}^2$
 70x7面積 $1,005.90 - 10.56 = 995.34 \text{ m}^2$
 割込面積 $= 995.34 \text{ m}^2$

-161.000