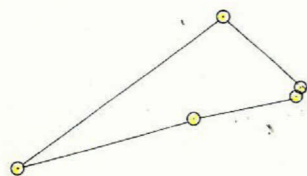
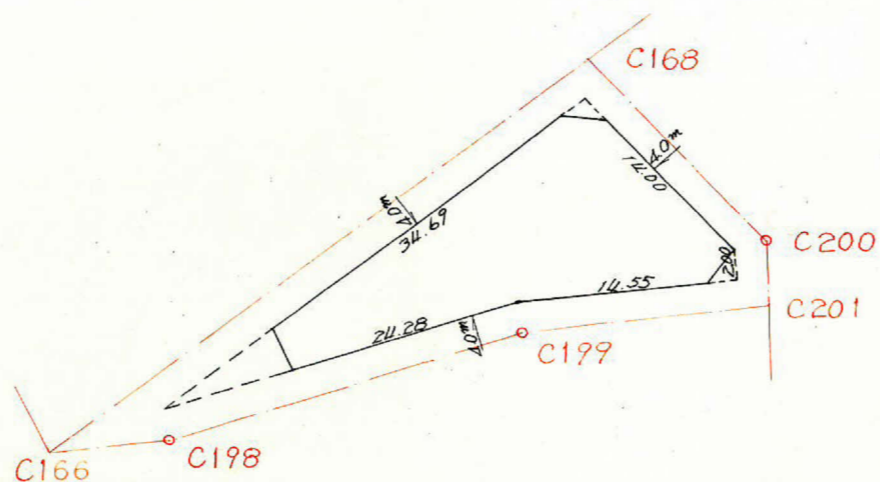


課長	係長	測量士	係

(分筆前)  
 確定面積平面図  $S = \frac{1}{500}$

ブロック番号 紫原 257-2 号

新地名 町 丁目  
 年 月 日



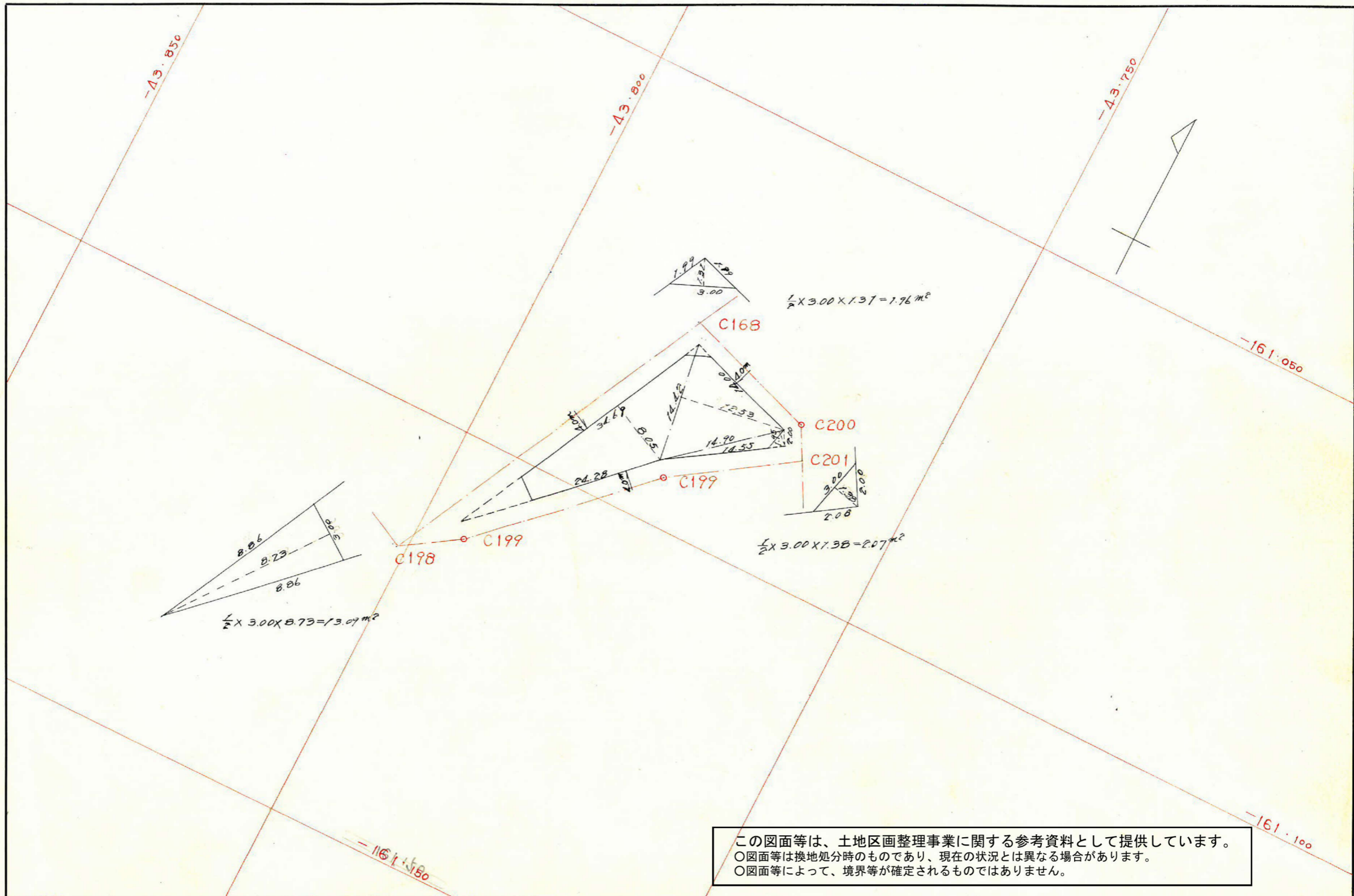
この図面等は、土地区画整理事業に関する参考資料として提供しています。  
 ○図面等は換地処分時のものであり、現在の状況とは異なる場合があります。  
 ○図面等によって、境界等が確定されるものではありません。

課長	係長	測量士	係

(分筆前)  
 確定面積平面図  $S = \frac{1}{500}$

ブロック番号 紫原 257-2 号

新地名 町 丁目  
 年 月 日



この図面等は、土地区画整理事業に関する参考資料として提供しています。  
 ○図面等は換地処分時のものであり、現在の状況とは異なる場合があります。  
 ○図面等によって、境界等が確定されるものではありません。

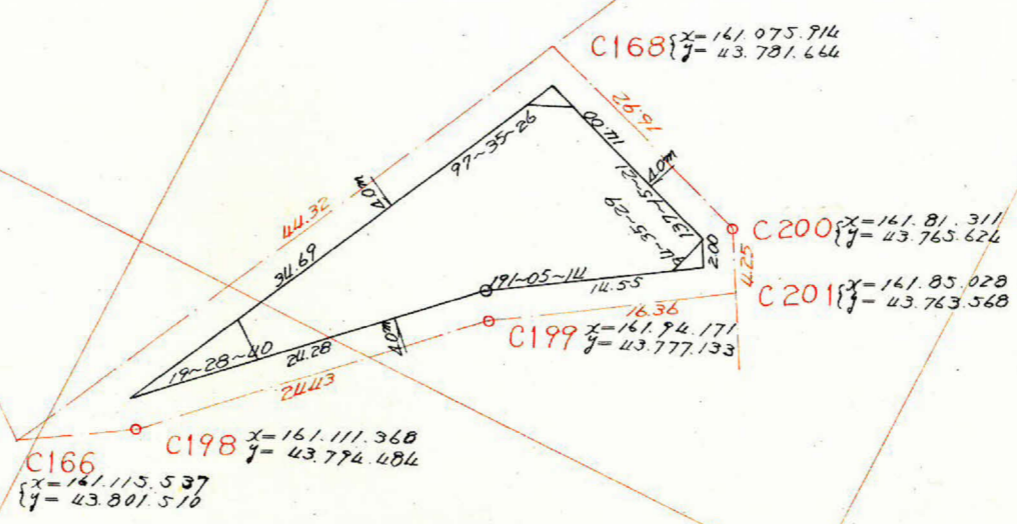
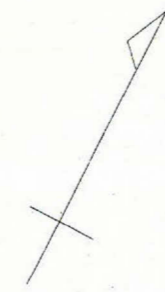
257-2

-43.850

-43.800

-43.750

-161.050



測長	距離	方位角	方位	cos	sin	更正 緯距 更正 経距				合緯距	合経距	倍横距	倍面積
						N	S	E	W				
A	34.69	97-35	S82-25E	0.1319	0.9912		4.574	34.392		-4.574	+34.392	+34.392	-157.309
B	24.28	297-04	N62-36W	0.4650	0.8904	11.049			21.610	+6.475	+12.782	+47.174	+521.225
C	14.55	308-09	N51-50W	0.6177	0.7862	8.991			11.432	+15.466	+1.350	+14.132	+127.060
D	2.00	222-44	S42-44W	0.7345	0.6785		1.468		1.350	+13.998	0	+1.350	-1.981
E	14.00	180-0	S 0 W	1.0000	0		13.998		0	0	0	0	0
計						20.040	20.040	34.392	34.392				488.995
													面積 = 244.49

剪除面積 1.96 + 13.09 + 2.07 = 17.12 m<sup>2</sup>  
 70.7面積 244.49 - 17.12 = 227.37 m<sup>2</sup>  
 割込面積 = 227.37 m<sup>2</sup>

この図面等は、土地区画整理事業に関する参考資料として提供しています。  
 ○図面等は換地処分時のものであり、現在の状況とは異なる場合があります。  
 ○図面等によって、境界等が確定されるものではありません。