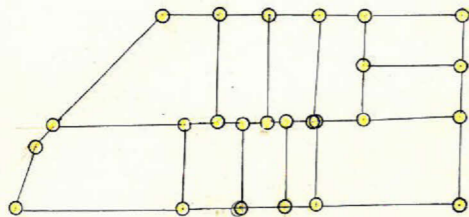
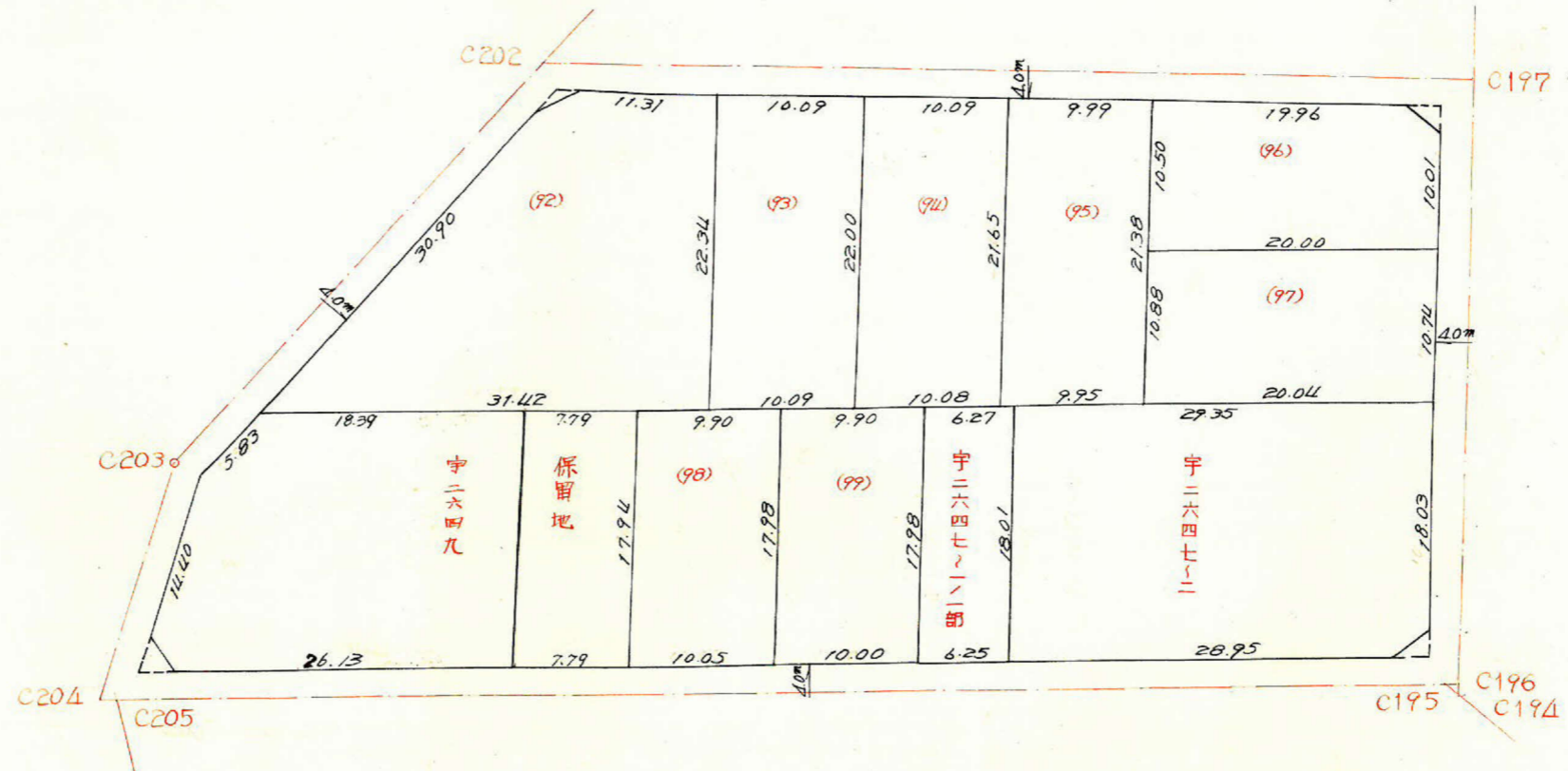
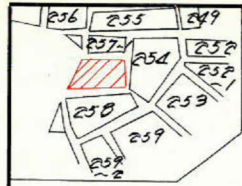


課長	係長	測量士	係

(分筆前)
 確定面積平面図 $S = \frac{1}{600}$

ブロック番号 **紫原** 257 号

新地名 町 丁目
 年 月 日



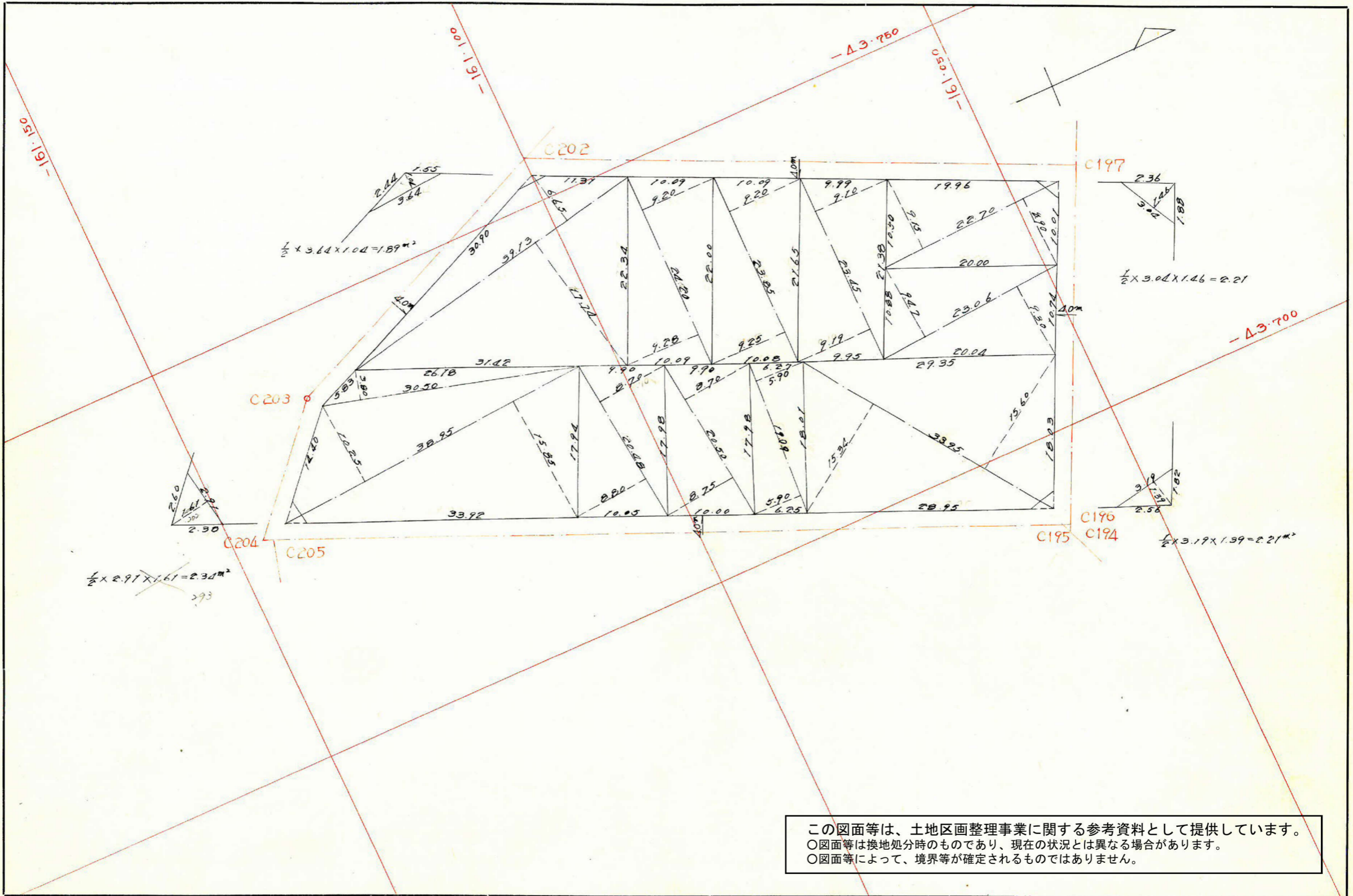
この図面等は、土地区画整理事業に関する参考資料として提供しています。
 ○図面等は換地処分時のものであり、現在の状況とは異なる場合があります。
 ○図面等によって、境界等が確定されるものではありません。

課長	係長	測量士	係

(分筆前)
 確定面積平面図 $S = \frac{1}{500}$

ブロック番号 紫原 257 号

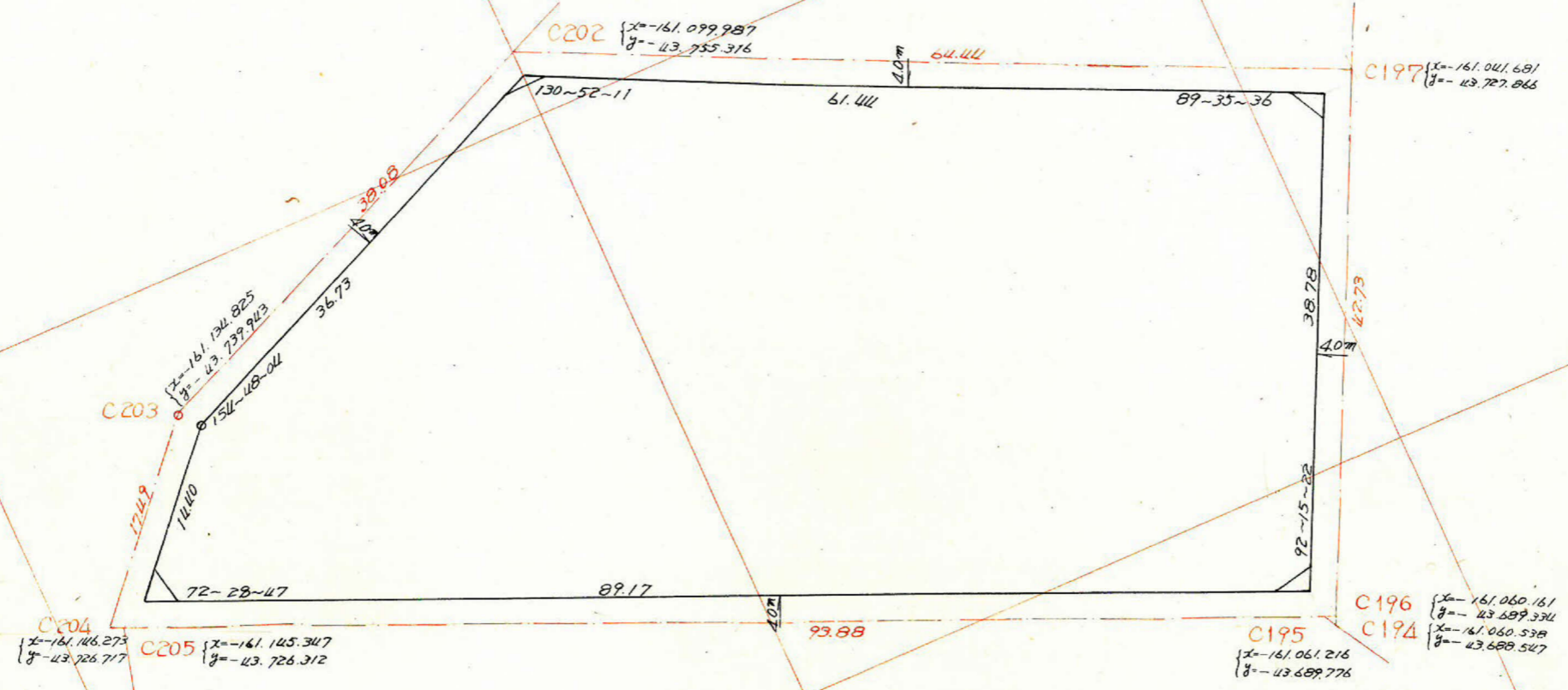
新地名 町 丁目
 年 月 日



この図面等は、土地区画整理事業に関する参考資料として提供しています。
 ○図面等は換地処分時のものであり、現在の状況とは異なる場合があります。
 ○図面等によって、境界等が確定されるものではありません。

257

(267)



この図面等は、土地区画整理事業に関する参考資料として提供しています。
 ○図面等は換地処分時のものであり、現在の状況とは異なる場合があります。
 ○図面等によって、境界等が確定されるものではありません。

測点	距離	方位角	方位	cos	sin	修正緯距		修正経距		合緯距	合経距	倍横距	倍面積
						N	S	E	W				
A	61.44	89-36	N89-36E	0.0070	0.9999	0.433		61.442		+ 0.433	+ 61.442	+ 61.442	+ 26.604
B	36.73	40-28	N40-28E	0.7608	0.6490	27.948		23.846		+ 28.381	+ 85.288	+ 146.730	+ 4100.810
C	14.40	15-16	N15-16E	0.9647	0.2633	13.895		3.800		+ 42.276	+ 89.088	+ 174.376	+ 2422.954
D	89.17	267-45	S87-45W	0.0393	0.9992		3.500	89.088		+ 38.776	0	+ 89.088	- 311.808
E	38.78	180-0	S 0 W	1.0000	0		38.776		0	0	0	0	0
計						42.276	42.276	89.088	89.088				6238.560
													面積 = 3119.28 m ²

剪除面積 1.89 + 2.93 + 2.21 + 2.21 = 9.24 m²
 70-7面積 3,119.28 - 9.24 = 3,110.04 m²
 割込面積 = 3,110.04 m²