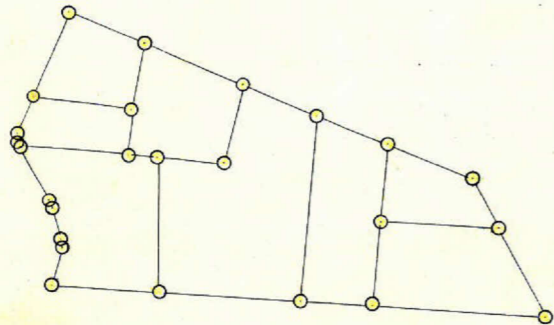
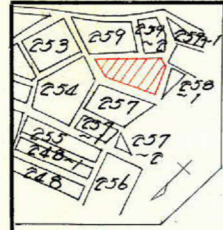


課長	係長	測量士	係

(分筆前)  
 確定面積平面図  $S = \frac{1}{500}$

ブロック番号 紫原 258 号

新地名 町 丁目  
 年 月 日



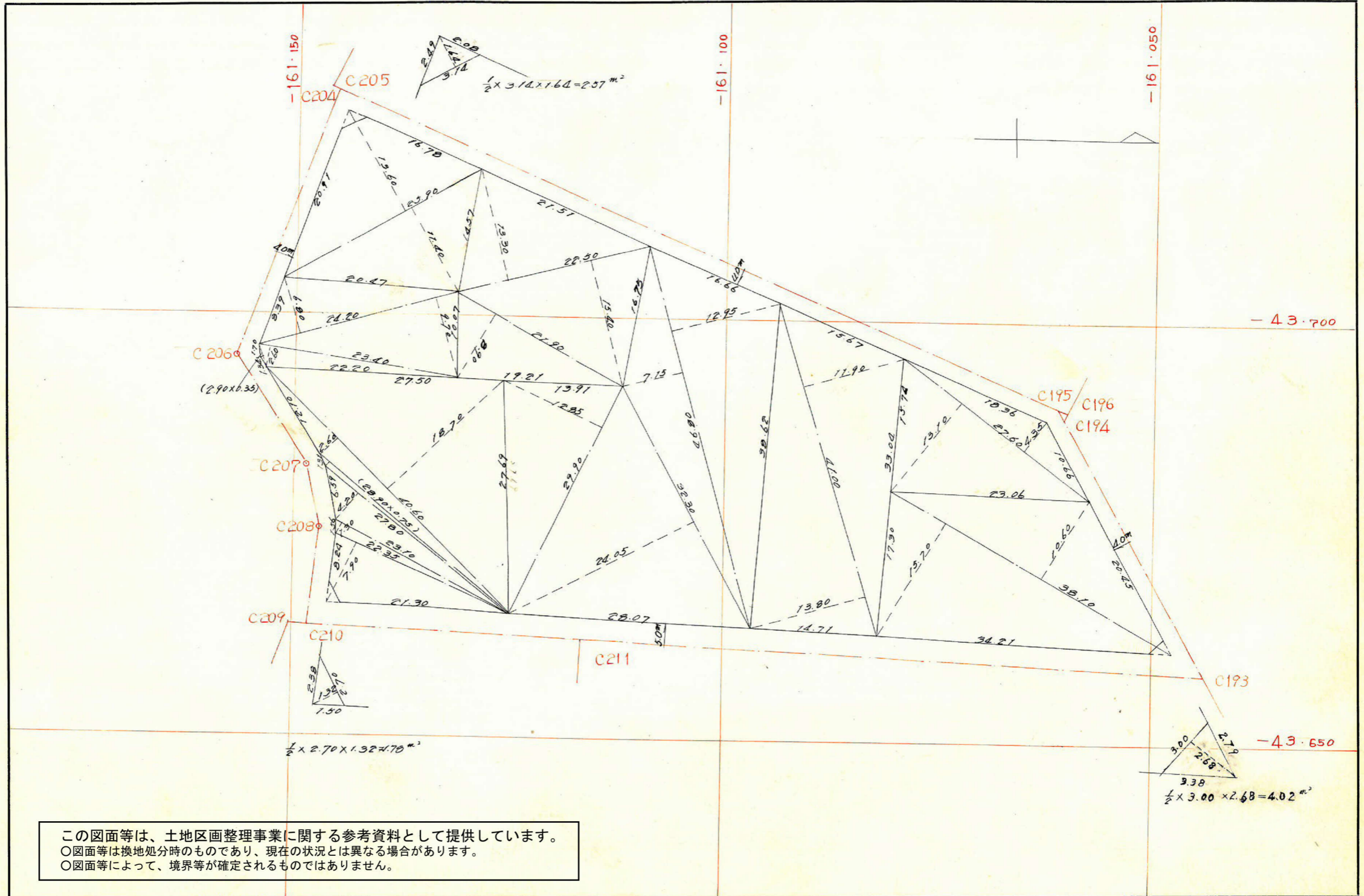
この図面等は、土地区画整理事業に関する参考資料として提供しています。  
 ○図面等は換地処分時のものであり、現在の状況とは異なる場合があります。  
 ○図面等によって、境界等が確定されるものではありません。

課長	係長	測量士	係

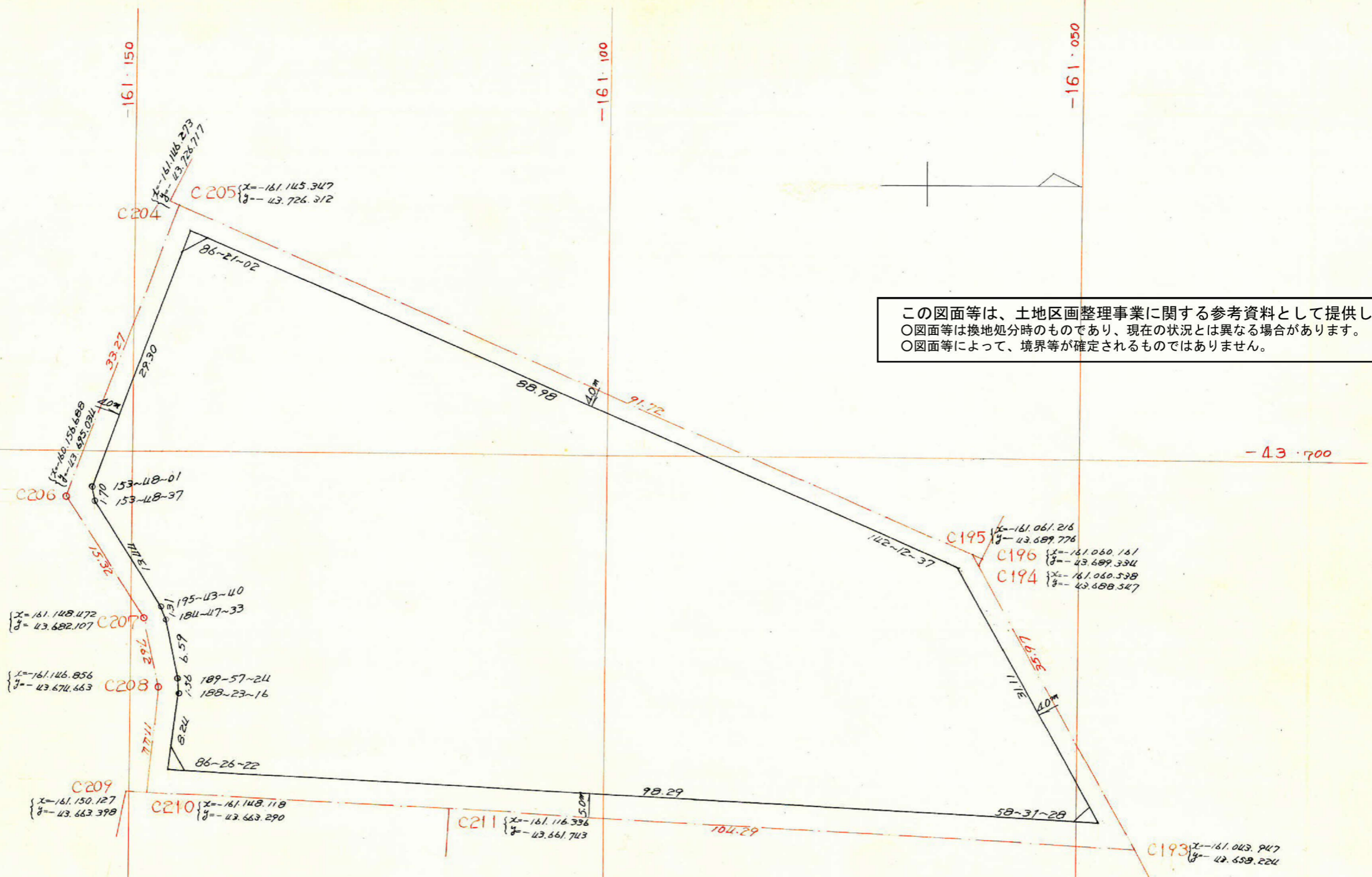
(分 筆 前)  
 確定面積平面図  $S = \frac{1}{500}$

ブロック番号 紫原 258 号

新地名 町 丁目  
 年 月 日



この図面等は、土地区画整理事業に関する参考資料として提供しています。  
 ○図面等は換地処分時のものであり、現在の状況とは異なる場合があります。  
 ○図面等によって、境界等が確定されるものではありません。



この図面等は、土地区画整理事業に関する参考資料として提供しています。  
 ○図面等は換地処分時のものであり、現在の状況とは異なる場合があります。  
 ○図面等によって、境界等が確定されるものではありません。

測点	距離	方位角	方位	cos	sin	修正距離				合緯距	合経距	倍横距	倍面積
						N	S	E	W				
A	88.98	142~13	S37~47E	0.7903	0.6127		70.322	54.516		-70.322	+54.516	+54.516	-3833.674
B	29.30	48~34	N48~34E	0.6617	0.7497	19.387		21.964		-50.825	+76.480	+130.996	+2539.619
C	1.70	22~22	N22~22E	0.9248	0.3805	1.571		0.646		-49.364	+77.126	+133.606	+241.315
D	13.44	356~11	N3~49W	0.9978	0.0666	13.409			0.896	-35.955	+76.230	+153.356	+2056.350
E	1.31	11~55	N11~55E	0.9784	0.2065	1.281		0.270		-34.674	+76.500	+152.730	+195.647
F	6.59	16~43	N16~43E	0.9577	0.2876	6.310		1.894		-28.364	+78.394	+154.894	+977.381
G	1.56	26~40	N26~40E	0.8936	0.4488	1.393		0.699		-26.971	+79.093	+157.487	+219.379
H	8.24	35~03	N35~03E	0.8187	0.5743	6.745		4.731		-20.226	+83.824	+162.917	+1098.875
I	98.29	001~29	N58~31W	0.5223	0.8528	51.336			83.824	+31.110	0	+83.824	+4303.188
J	31.11	180~0	S 0 E	1.0000	0.0000		31.110			0	0	0	0
計						101.432	101.432	84.720	84.720				7798.080
													面積 = 3899.04

剪除面積 2.57 + 1.78 + 4.02 = 8.37 m<sup>2</sup>  
 トリッ面積 3899.04 - 8.37 = 3890.67 m<sup>2</sup>  
 割込面積 = 3890.67 m<sup>2</sup>

-43.650