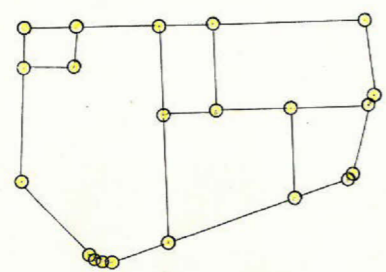
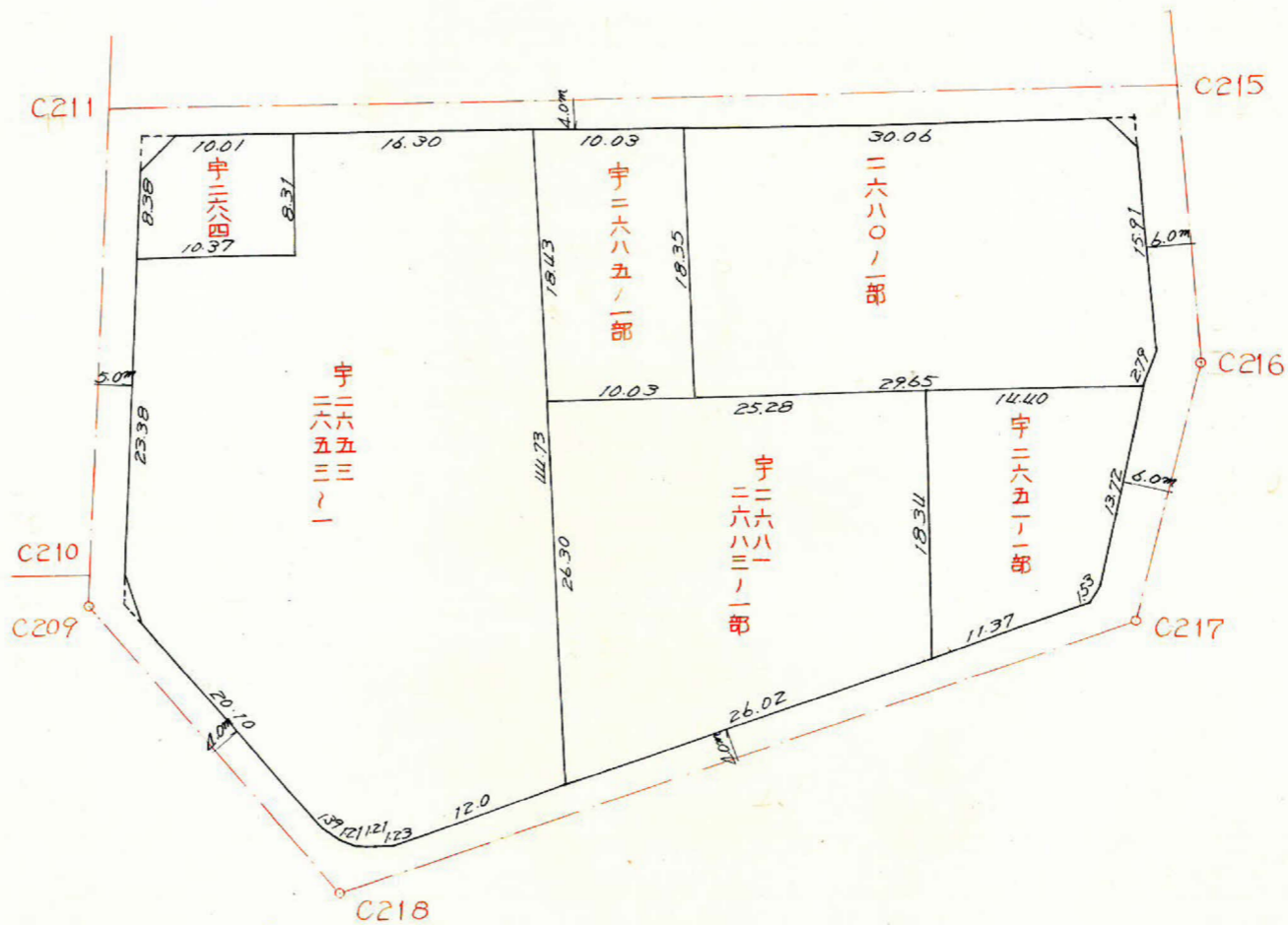
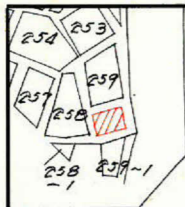


課長	係長	測量士	係

(分筆前)
確定面積平面図 $S = \frac{1}{500}$

ブロック番号 紫原 **259-2** 号

新地名 町 丁目
 年 月 日



この図面等は、土地区画整理事業に関する参考資料として提供しています。
 ○図面等は換地処分時のものであり、現在の状況とは異なる場合があります。
 ○図面等によって、境界等が確定されるものではありません。

-43.700

259-2

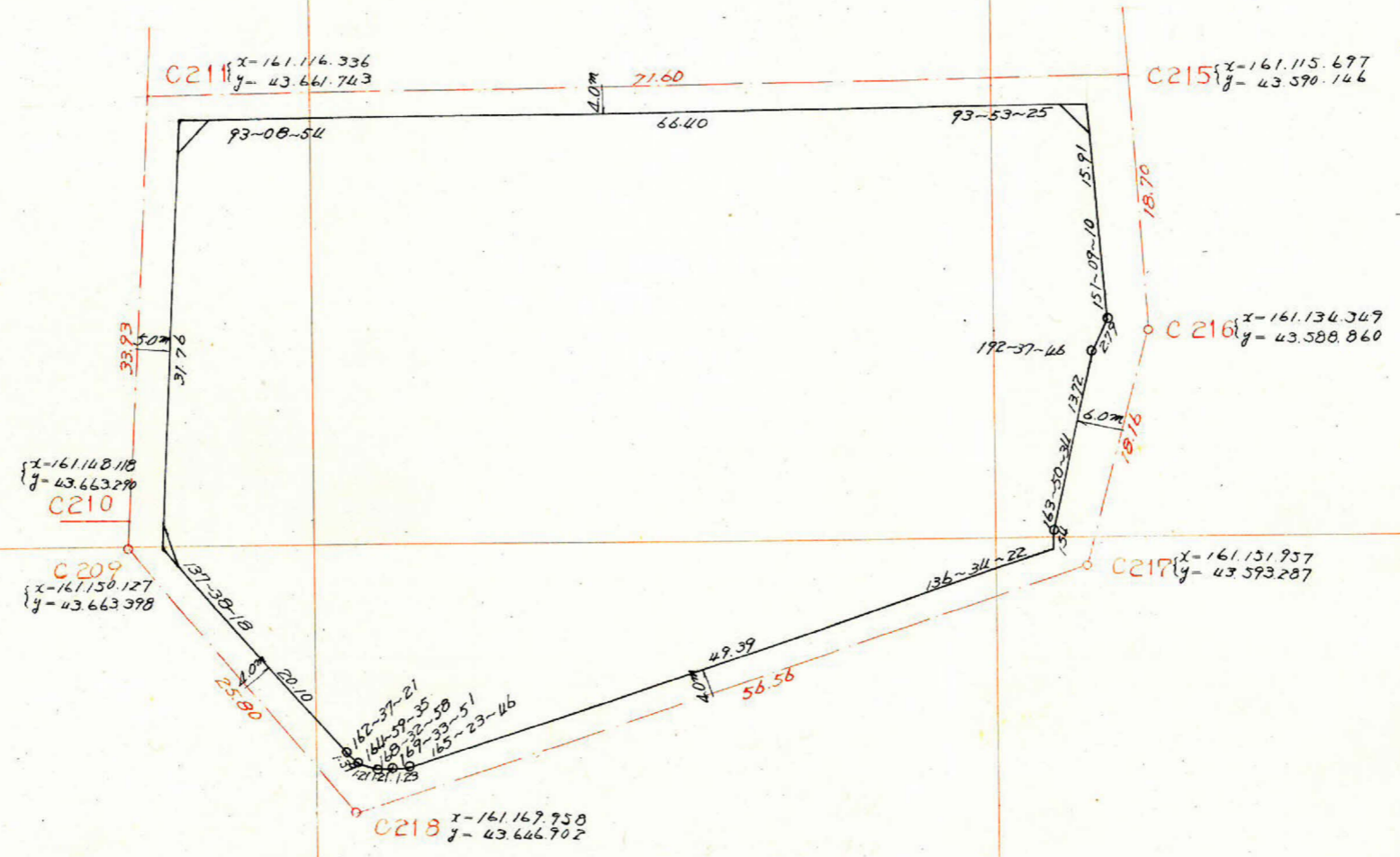
-43.650

-43.600

-161.100

-161.150

この図面等は、土地区画整理事業に関する参考資料として提供しています。
 ○図面等は換地処分時のものであり、現在の状況とは異なる場合があります。
 ○図面等によって、境界等が確定されるものではありません。



測長	距離	方位角	方位	cos	sin	更正線距				合緯距	合経距	倍横距	倍面積
						N	S	E	W				
A	31.76	182-40	S 2-40 W	0.9989	0.0465		31.724		1.478	-31.724	-1.478	-1.478	+46.888
B	20.10	140-18	S 39-42 E	0.7694	0.6388		15.464	12.838		-47.188	+11.360	+9.882	-152.815
C	1.39	122-55	S 57-05 E	0.5434	0.8395		0.754	1.166		-47.942	+12.526	+23.886	-18.010
D	1.21	107-55	S 72-05 E	0.3076	0.9515		0.371	1.149		-48.313	+13.675	+26.201	-9.720
E	1.21	76-28	S 83-32 E	0.1126	0.9936		0.135	1.200		-48.448	+14.875	+28.550	-3.854
F	1.23	86-02	N 86-02 E	0.0692	0.9976	0.086		1.225		-48.362	+16.100	+30.975	+2663
G	49.39	71-26	N 71-26 E	0.3184	0.9480	15.726		46.821		-32.636	+62.921	+79.021	+1242.684
H	1.54	28-00	N 28-00 E	0.8829	0.4695	1.360		0.721		-31.276	+63.642	+126.563	+172.125
I	13.72	11-51	N 11-51 E	0.9787	0.2054	13.428		2.816		-17.848	+66.458	+130.100	+1746.982
J	2.79	24-29	N 24-29 E	0.9101	0.4144	2.540		1.154		-15.308	+67.612	+134.070	+340.537
K	15.91	85-38	N 4-22 W	0.9971	0.0761	15.865			1.272	+0.557	+66.400	+134.012	+2126.100
L	66.40	269-31	S 89-31 W	0.0084	0.0000		0.557		66.400	0	0	+66.400	-36.984
						49.005	49.005	69.090	69.090				5456.596
													2728.29

削除面積 $2.58 + 1.04 + 2.09 = 5.71 \text{ m}^2$
 70.17面積 $2728.29 - 5.71 = 2722.58 \text{ m}^2$
 割込面積 $= 2722.58 \text{ m}^2$