

課長	係長	測量士	係
			河野

(分筆前)

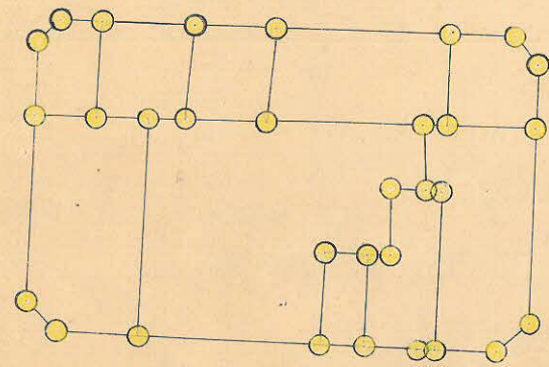
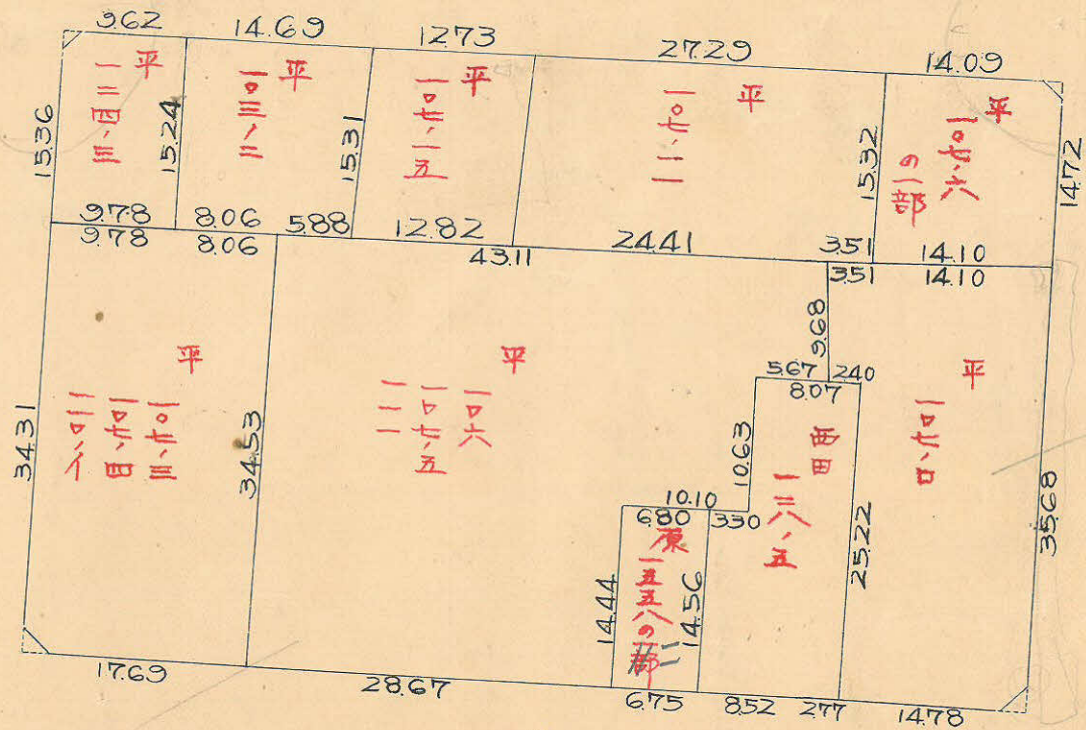
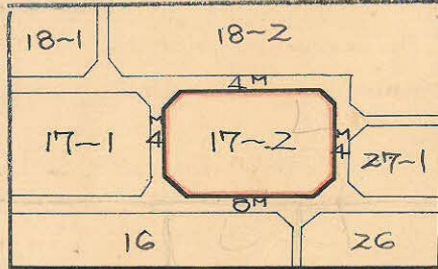
確定面積平面圖  $S = \frac{1}{600}$

ブロック番号

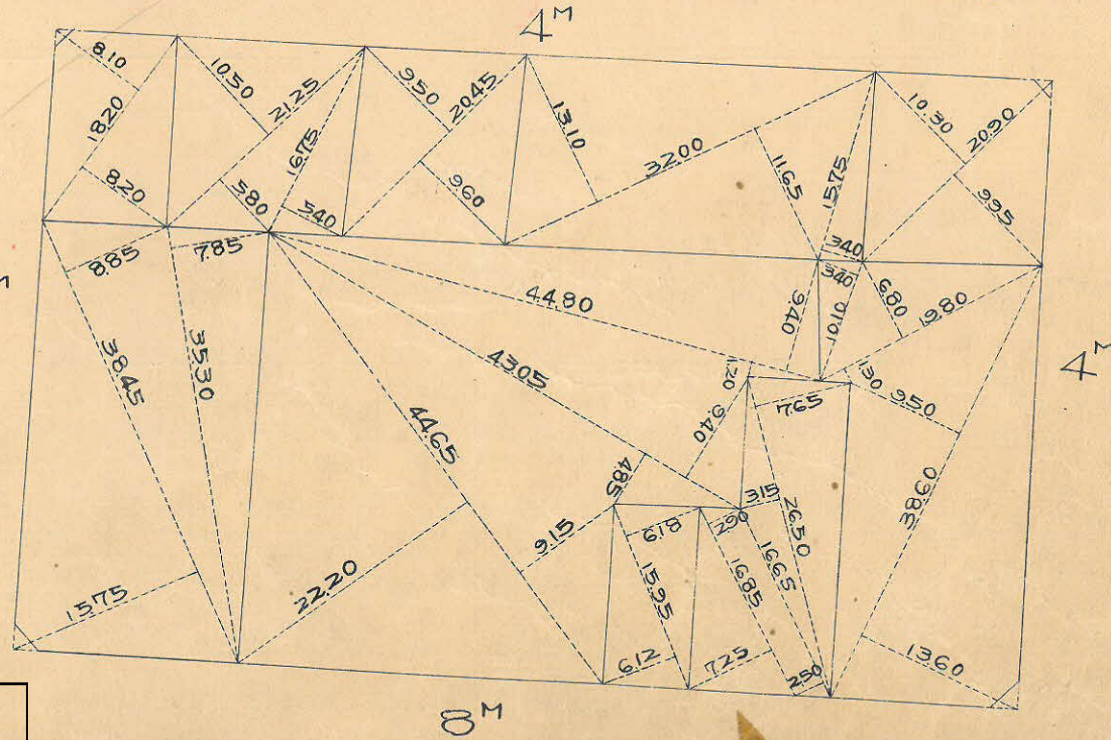
中央

17-2号

新地名  
町丁目  
年月日



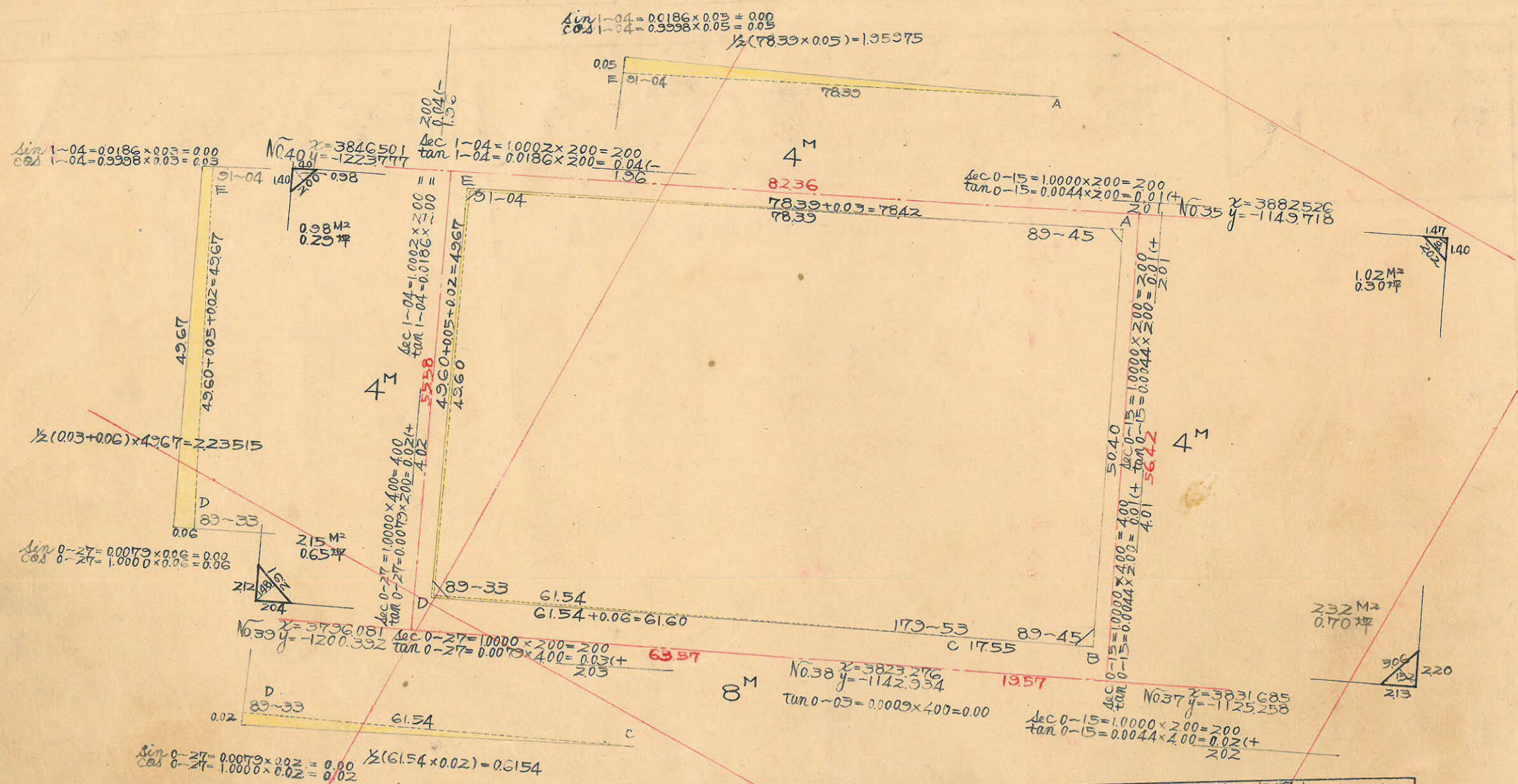
口ツト 10 杭31



この図面等は、土地区画整理事業に関する参考資料として提供しています。  
 ○図面等は換地処分時のものであり、現在の状況とは異なる場合があります。  
 ○図面等によって、境界等が確定されるものではありません。



この図面等は、土地区画整理事業に関する参考資料として提供しています。  
 ○図面等は換地処分時のものであり、現在の状況とは異なる場合があります。  
 ○図面等によって、境界等が確定されるものではありません。



点	仮方位角	距離	仮方位	cos	sin	更正	緯距	更正	経距	倍子午線	倍面積
						+	-	+	-	距	
A	88-56	78.39	88-56	0.0186	0.9998	1.458		78.371		78.371	114.265
B	173-11	50.40	0-49	0.9999	0.0143		50.397	0.121		157.463	-7035.663
C	269-26	17.55	89-26	0.0099	1.0000		0.174		17.550	140.634	-24.470
D	269-33	61.54	89-33	0.0079	1.0000		0.486		61.542	61.542	-29.939
E	0-00	49.60	0-00	1.0000	0.0000	49.599		0.000		0.000	0.000

合計面積 = 3937.89 + 1.96 + 224 + 0.62 = 3942.71 M<sup>2</sup> (x 0.3025 = 1192.66 坪) = 1192.59 坪  
 剪除面積 = 647 M<sup>2</sup> 1.94 坪  
 割込面積 = 3936.18 M<sup>2</sup> 1190.65 坪

7873.777 M<sup>2</sup>  
 = 3937.89 M<sup>2</sup>