

課	長				
---	---	--	--	--	--

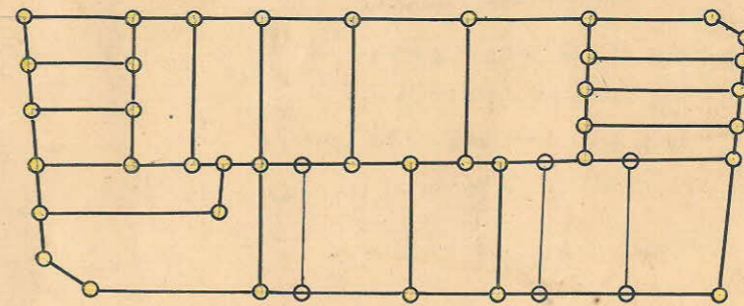
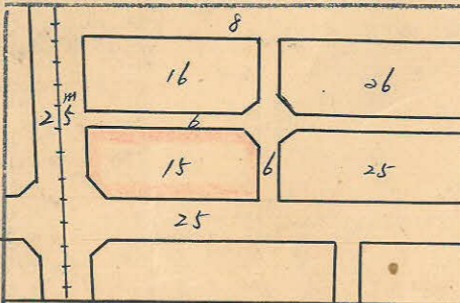
確定面積平面圖 $S = \frac{1}{600}$
(分筆前)

ブロック番号 央

15号

新地名 町 丁目

昭和27年 4月 2日

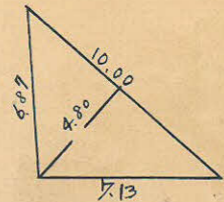


Dツト 20
杭 44

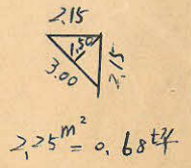
6M

25M

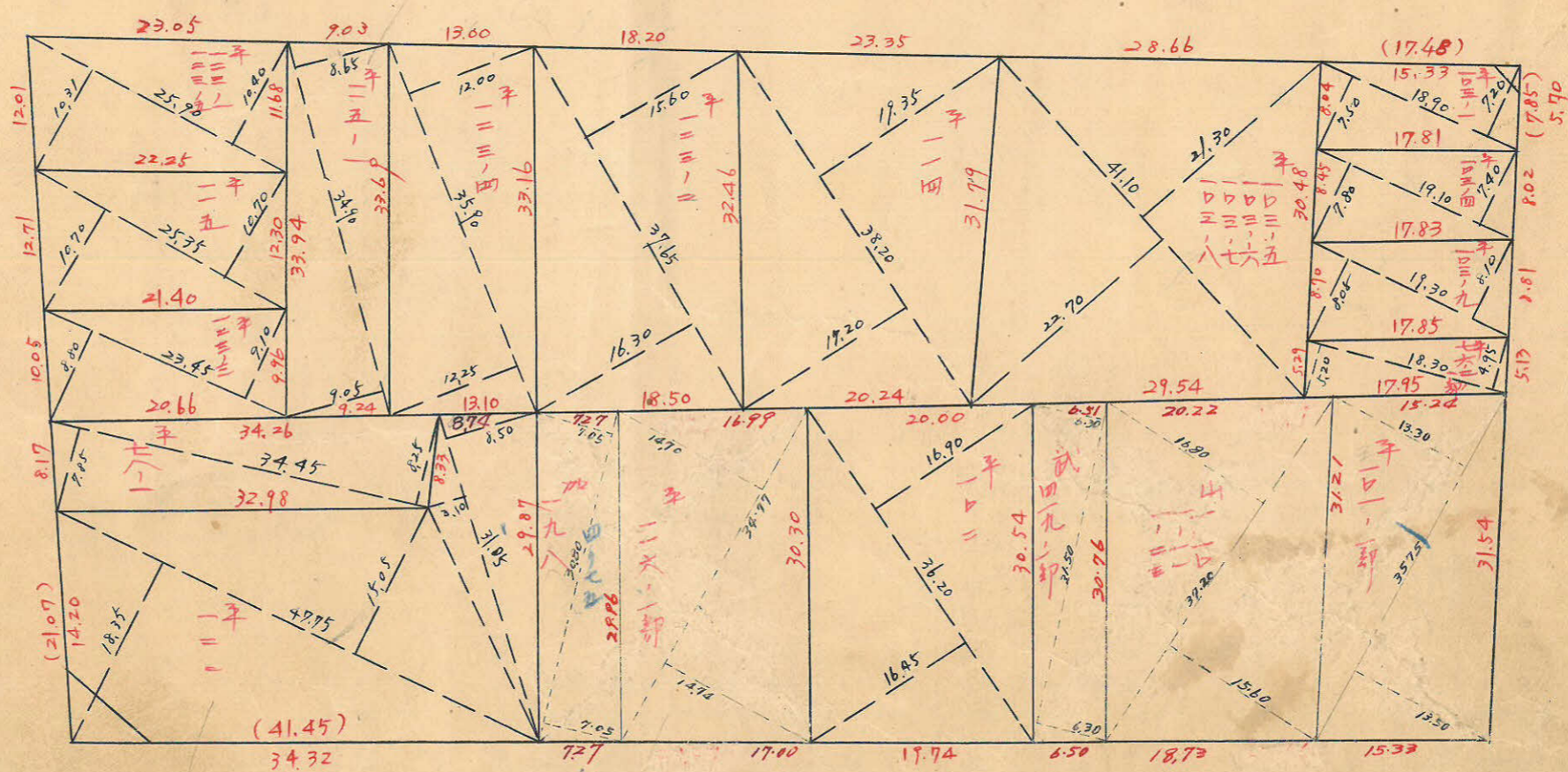
6M



$24.00 \text{ m}^2 = 7.26 \text{ 坪}$



$2.25 \text{ m}^2 = 0.68 \text{ 坪}$



この図面等は、土地区画整理事業に関する参考資料として提供しています。
○図面等は換地処分時のものであり、現在の状況とは異なる場合があります。
○図面等によって、境界等が確定されるものではありません。

x=3700

トラバ-精度 1/8500

No54 x=3700.362
y=-1247.037

sec 4-30 (1.0031) x 9.00 = 9.03
tan 4-30 (0.0787) x 3.00 = 0.24 (+)
9.27

6 M
145.13

sec 1-39 (1.0004) x 3.00 = 3.00
tan 1-39 (0.0288) x 3.00 = 0.09 (+)
3.09

No53 x=3762.785
y=-1116.014

sec 4-30 (1.0031) x 3.00 = 3.01
tan 4-30 (0.0787) x 9.00 = 0.71 (+)
3.72

85-30-21

log sin 85-30 = 9.9986591
log 132.77 = 2.1231000
log 64.01 = 1.8062478 (+)

3.9280069 = 8472.41 / 2 = 4236.205 m²

132.77

88-20-29

sec 1-39 (1.0004) x 3.00 = 3.00
tan 1-39 (0.0288) x 3.00 = 0.09 (+)
3.09

25 M
(但中心線は9M)

sec 3-22 (1.0017) x 12.50 = 12.52
tan 3-22 (0.0588) x 9.00 = 0.53 (-)
11.99

93-21-55

log sin 87-13 = 9.9994874
log 126.02 = 2.1004395
log 61.35 = 1.7878146 (+)

3.8877415 = 9722.21 / 2 = 3861.105

126.02

sec 2-47 (1.0012) x 12.50 = 12.52
tan 2-47 (0.0486) x 3.00 = 0.15 (-)
12.37

No43 x=3631.303
y=-1207.213

sec 3-22 (1.0017) x 9.00 = 9.02
tan 3-22 (0.0588) x 12.50 = 0.74 (-)
8.28

136.69

25 M

92-47-15

sec 2-47 (1.0012) x 3.00 = 3.00
tan 2-47 (0.0486) x 12.50 = 0.61 (-)
2.39

No44 x=3692.513
y=-1084.997

合計面積
除面積
計

4236.205 + 3861.105 = 8097.31 m² (x 0.7025 = 2449.43坪) = 2449.73坪
24.00 + 2.25 = 26.25 m² (x 0.7025 = 7.94坪) = 7.94坪
8071.06 m² (x 0.7025 = 2441.49坪) = 2441.39坪

この図面等は、土地区画整理事業に関する参考資料として提供しています。
○図面等は換地処分時のものであり、現在の状況とは異なる場合があります。
○図面等によって、境界等が確定されるものではありません。

y=-1200

y=-1100