

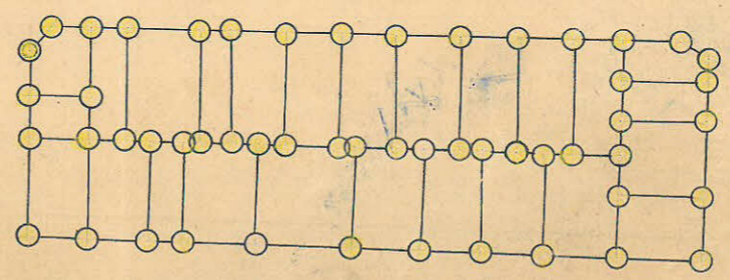
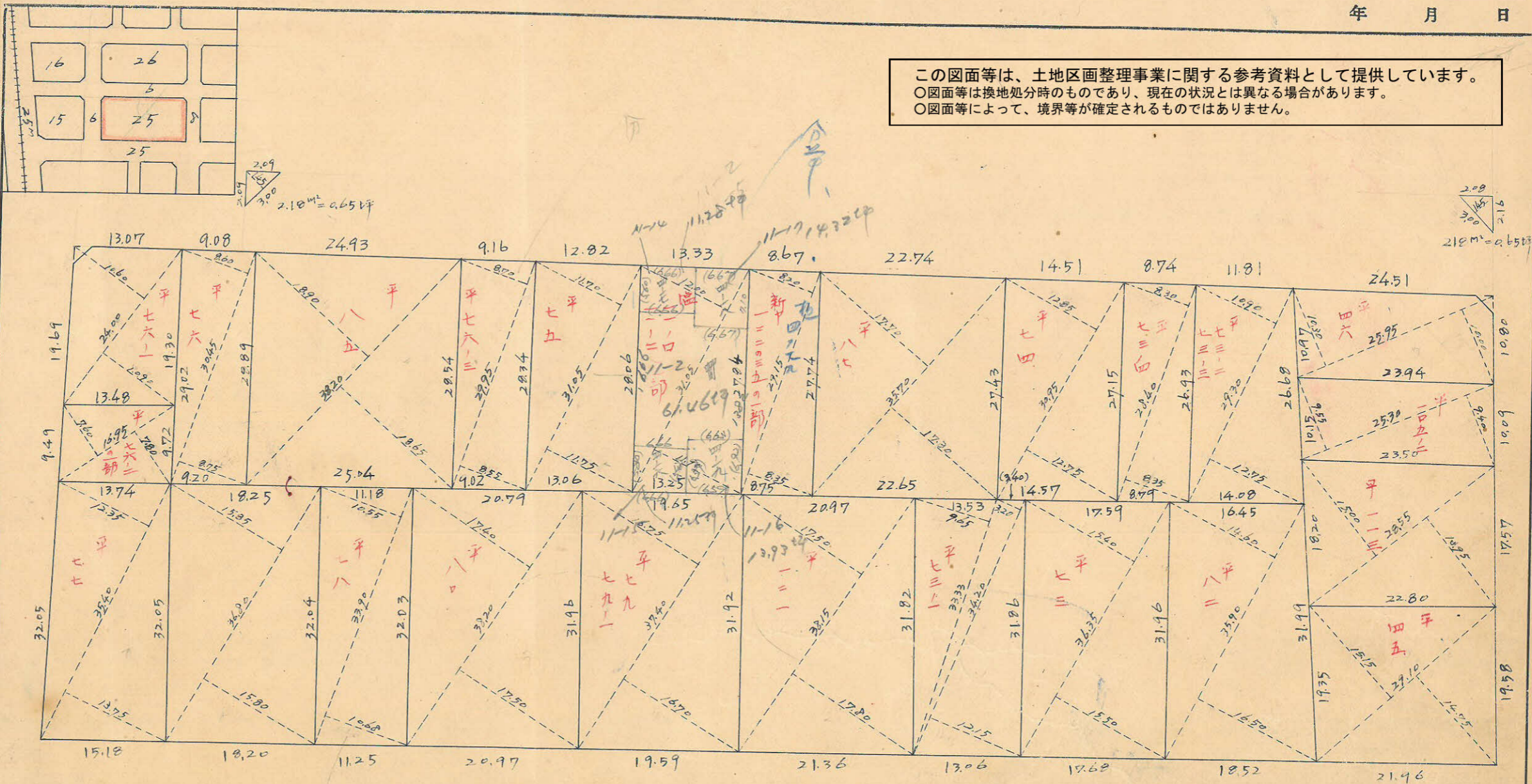
課長	係長	測量士	係

(分筆前)
確定面積平面圖 $S = \frac{1}{600}$

ブロック番号 甲 25 号

新地名 町 丁目
年 月 日

この図面等は、土地区画整理事業に関する参考資料として提供しています。
○図面等は換地処分時のものであり、現在の状況とは異なる場合があります。
○図面等によって、境界等が確定されるものではありません。



幅 24
杭 53

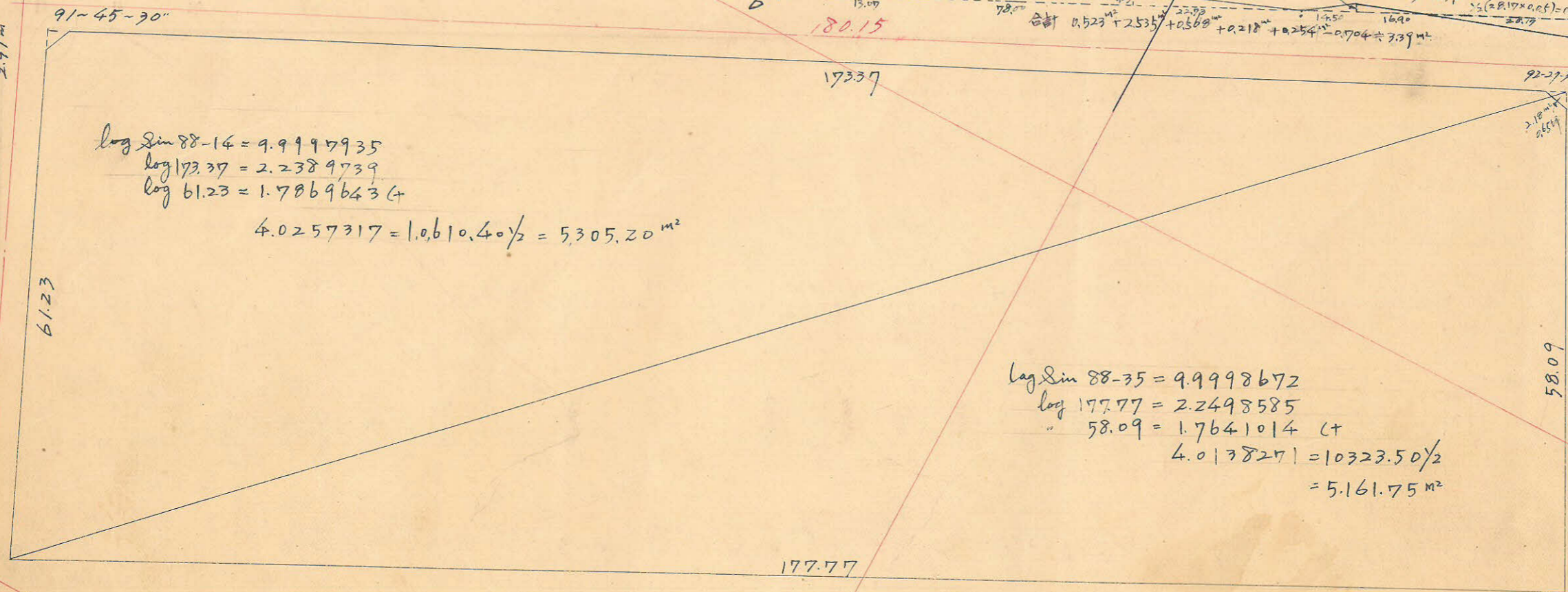
No 53. $x = 3.762.785$
 $y = -1.116.014$

25 プロット
 トリバー精度 1/8500 $x = 1.800$

$\text{Sec } 1-66 (1.0005) \times 3.00 = 3.00$
 $\text{Tan } 1-66 (0.0708) \times 3.00 = 0.09 (-)$
 2.91m

$\text{Sec } 1-66 (1.0005) \times 3.00 = 3.00$
 $\text{Tan } 1-66 (0.0708) \times 3.00 = 0.09 (-)$
 2.91m

$\text{Sec } 2-48 (1.0012) \times 2.50 = 2.50$
 $\text{Tan } 2-48 (0.0839) \times 2.50 = 0.15 (+)$
 1.267m



$\log \sin 88-14 = 9.9997935$
 $\log 173.37 = 2.2389739$
 $\log 61.23 = 1.7869643 (+)$

$4.0257317 = 1.0610.40/2 = 5,305.20 \text{ m}^2$

$\log \sin 88-35 = 9.9998672$
 $\log 177.77 = 2.2498585$
 $\log 58.09 = 1.7641014 (+)$

$4.0138271 = 1.0323.50/2$
 $= 5,161.75 \text{ m}^2$

87-12-17
 $\text{Sec } 2-48 (1.0012) \times 2.50 = 2.50$
 $\text{Tan } 2-48 (0.0839) \times 2.50 = 0.15 (+)$
 2.61m

No 44 $x = 3.692.513$
 $y = -1.086.997$

$\text{Sec } 1-25 (1.0003) \times 4.00 = 4.00$
 $\text{Tan } 1-25 (0.0247) \times 4.00 = 0.10 (+)$
 4.31

$x = 3.775.658$
 No 45 $y = -918.961$

合算面積 $5,305.20 \text{ m}^2 + 5,161.75 \text{ m}^2 + 3,39 \text{ m}^2 = 10,470.34 \text{ m}^2$ ($\times 0.3025 = 3,167.27 \text{ 坪}$) = 3,167.16 坪
 削除面積 $2.18 \text{ m}^2 + 2.18 \text{ m}^2 = 4.36 \text{ m}^2 = 1.30 \text{ 坪}$
 割込面積 $= 10,465.98 \text{ m}^2 = 3,165.86 \text{ 坪}$

この図面等は、土地区画整理事業に関する参考資料として提供しています。
 ○図面等は換地処分時のものであり、現在の状況とは異なる場合があります。
 ○図面等によって、境界等が確定されるものではありません。