

課長	係長	測量士	係

(分筆前)

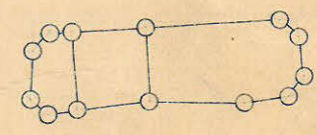
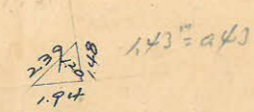
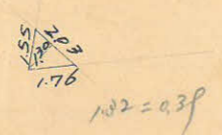
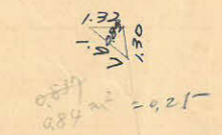
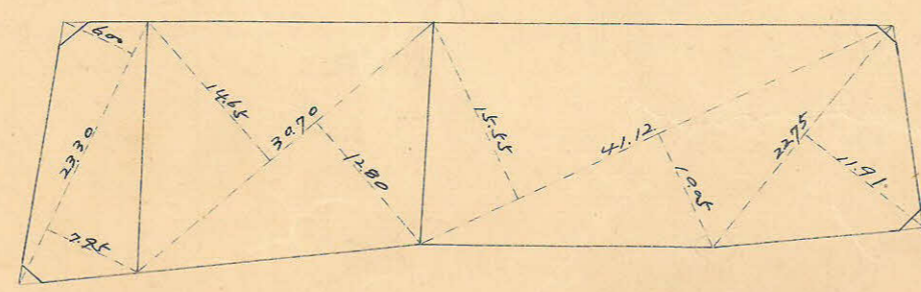
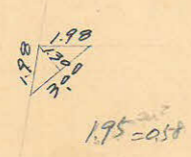
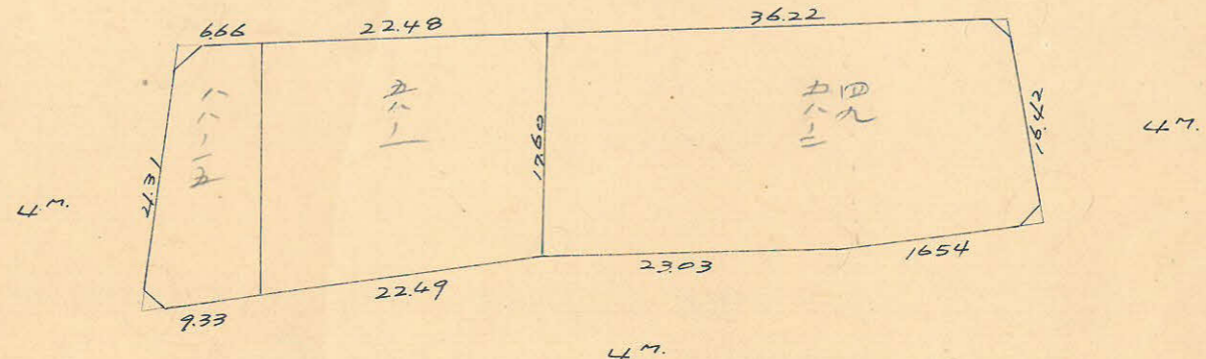
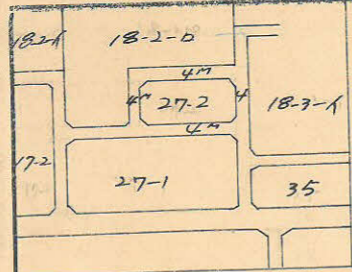
確定面積平面圖

$S = \frac{1}{600}$

ブロック番号 中央 27.2 号

新地名  
町 丁目  
年 月 日

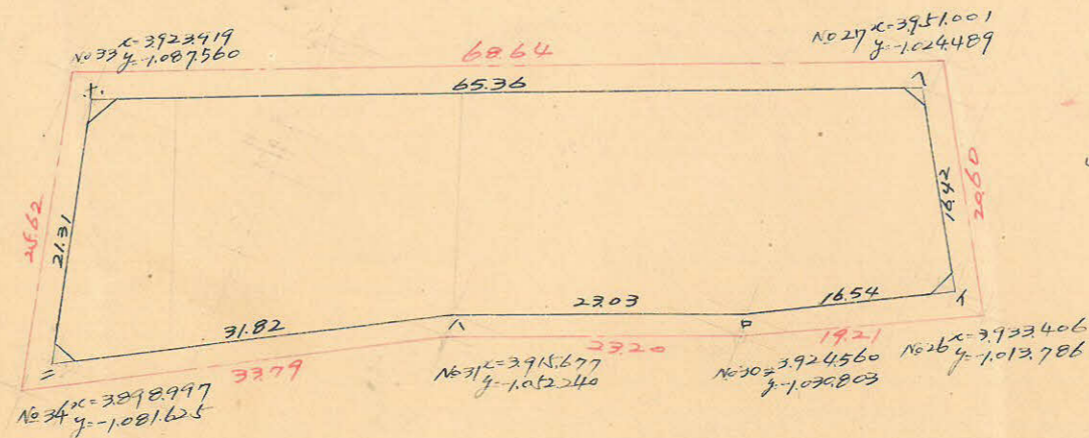
この図面等は、土地区画整理事業に関する参考資料として提供しています。  
○図面等は換地処分時のものであり、現在の状況とは異なる場合があります。  
○図面等によって、境界等が確定されるものではありません。



松13本、ロツコ



中央 27-2 712.17 縮尺 1/600



測点	x	dx	dx <sup>2</sup> +dx <sup>2</sup> <sup>2</sup>	y	dy	dy <sup>2</sup> +dy <sup>2</sup> <sup>2</sup>	倍面積	倍曲積
A	3934287			-1016771				
D	3926333	-7954	-16233	-1031267	-14496	-35763	-16643275	-146338920
1	3917454	-8879	-24475	-1052514	-21247	-48988	-23679122	-191908237
2	3901258	-15596	+5086	-1080255	-27741	-22872	+4779523	-128261876
1	3922540	+20682	+46446	-1085386	-5131	+51935	+43408896	+215486735
^	3948304	+25764	+11747	-1025320	+68066	+68615	+11684459	+270712879
1	3934287	-14017	-21971	-1016771	+8549	-5767	-22041856	-23397205
Σ							-2494375	2491376

合計面積 = 124569 m<sup>2</sup> (x0.3025 - 376.824) = 376.81 坪  
 除外面積 1.75 + 1.32 + 1.43 + 0.84 = 5.34 m<sup>2</sup> = 1.65 坪  
 測定面積 = 124015 m<sup>2</sup> = 375.16 坪

この図面等は、土地区画整理事業に関する参考資料として提供しています。  
 ○図面等は換地処分時のものであり、現在の状況とは異なる場合があります。  
 ○図面等によって、境界等が確定されるものではありません。