


課長	係長	測量士	係
			

(分筆前)
確定面積平面圖 $S = \frac{1}{600}$

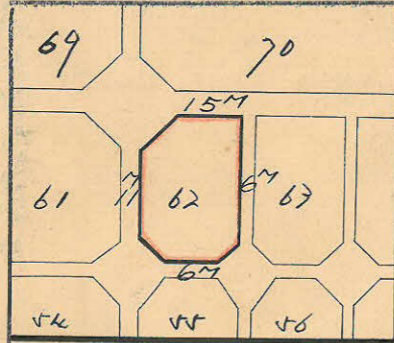
ブロック番号 

62号

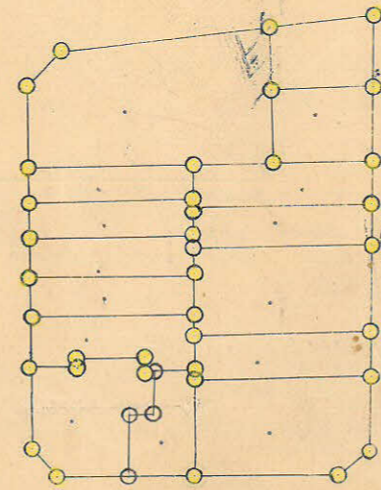
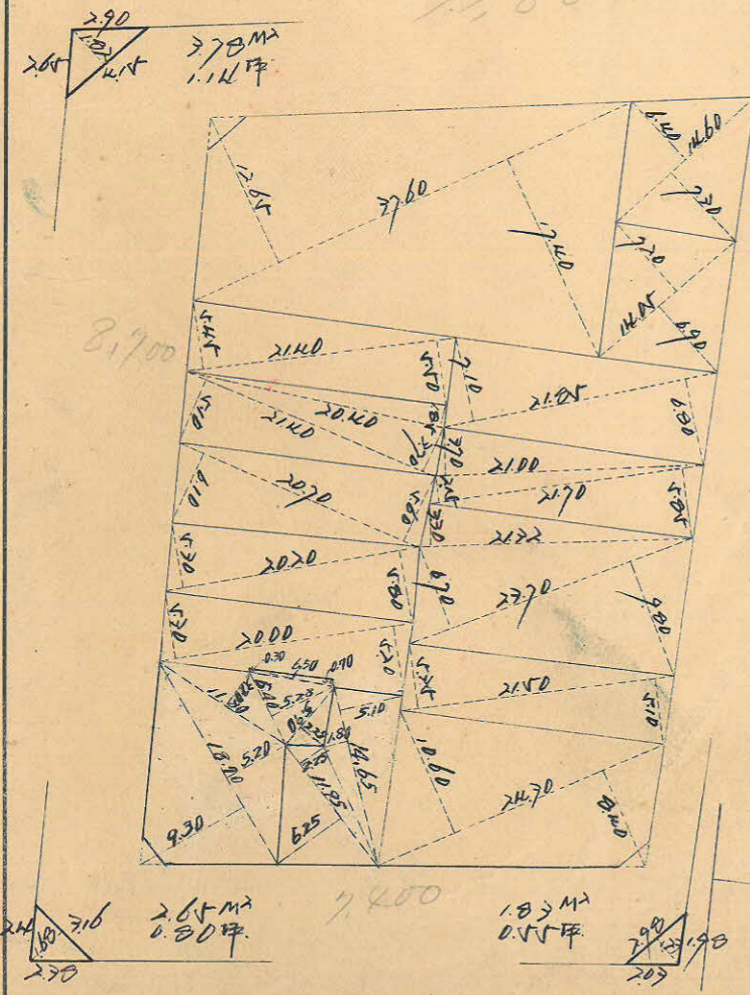
新地名 町 丁目

27年12月26日

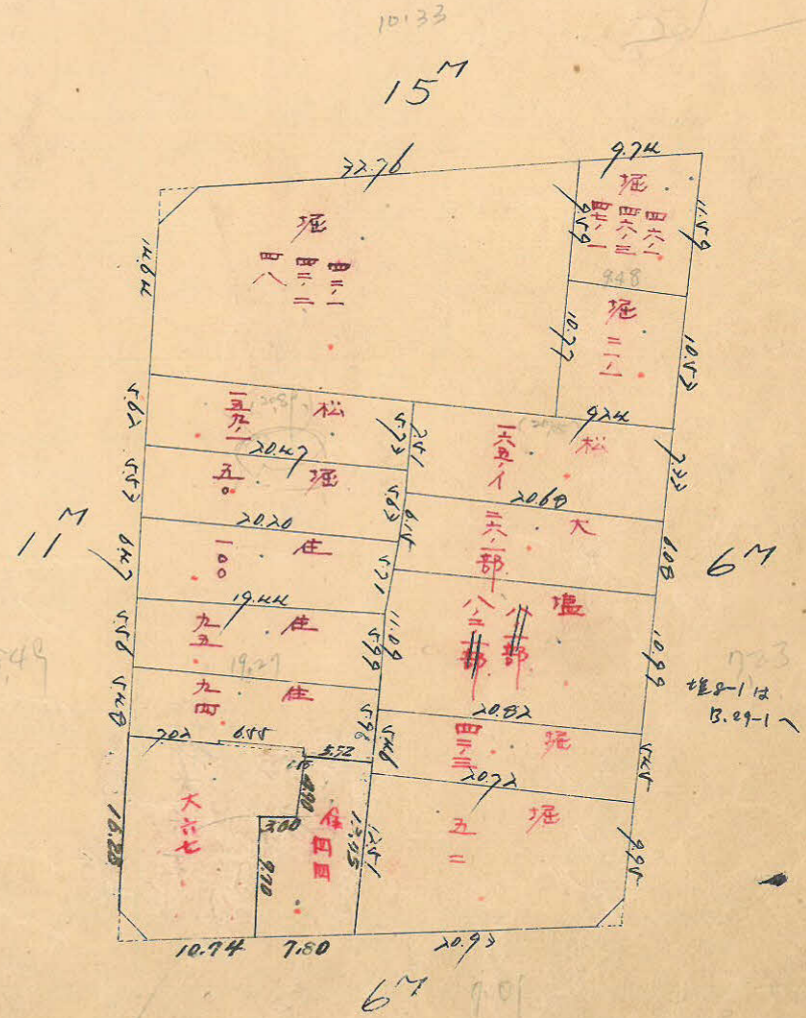
037729.3.24-新修50



この図面等は、土地区画整理事業に関する参考資料として提供しています。
○図面等は換地処分時のものであり、現在の状況とは異なる場合があります。
○図面等によって、境界等が確定されるものではありません。



017 15 坪 39



$21071 \times 0.777 = 1636 = 2.10$
 $21077 \times 0.777 = 1638 = 2.10$

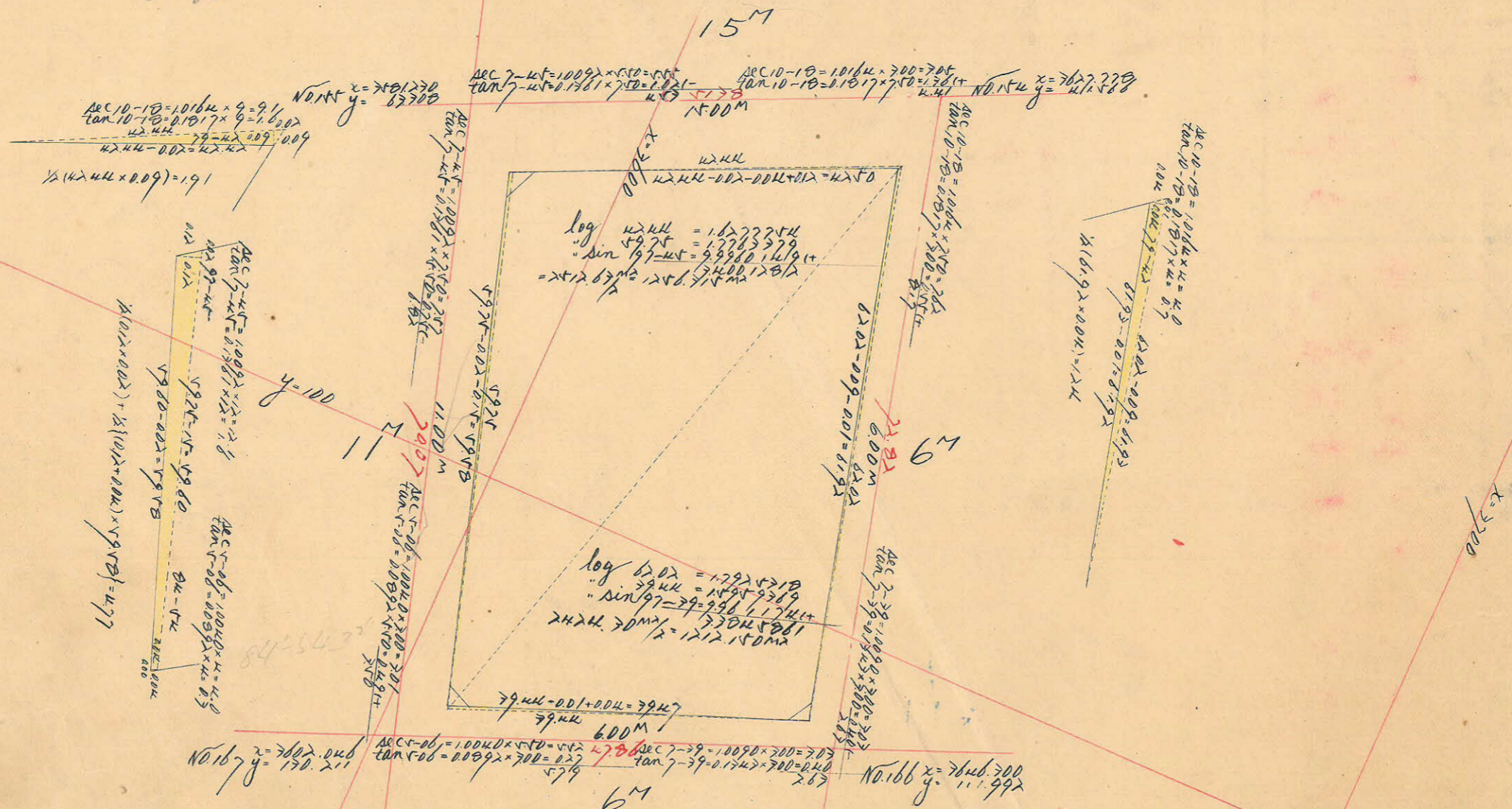
1.85MA
0.55坪

2.65MA
0.80坪

0.65MA
0.15坪

0.55MA
0.15坪

62BL



合計面積 = $1256.315 + 1212.150 + 477.296 - 2.96 - 1.91 - 1.24 = 2842.605$
 要除面積 = $1.91 + 2.96 + 1.24 = 6.11$
 新設面積 = $2842.605 - 6.11 = 2836.495$

$\text{ARC } 5-06 = 1.0040 \times 15 = 15.06$
 $\text{tan } 5-06 = 0.0892 \times 15 = 1.338$
 $\frac{1}{2}(39.44 \times 0.15) = 2.96$

この図面等は、土地区画整理事業に関する参考資料として提供しています。
 ○図面等は換地処分時のものであり、現在の状況とは異なる場合があります。
 ○図面等によって、境界等が確定されるものではありません。