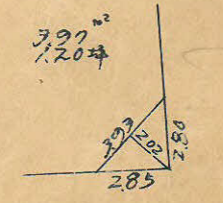
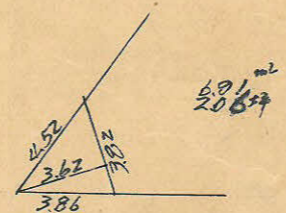
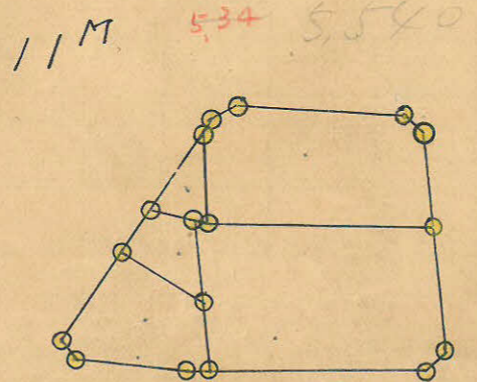
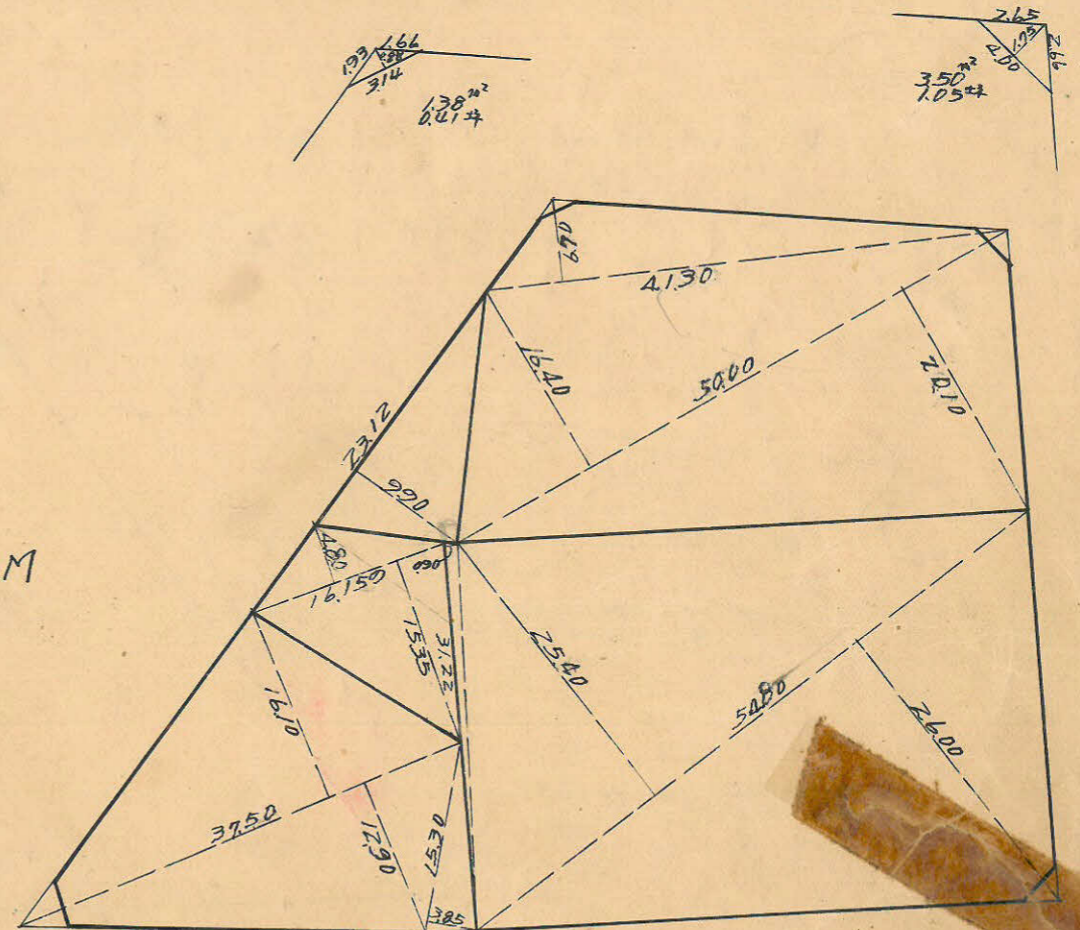
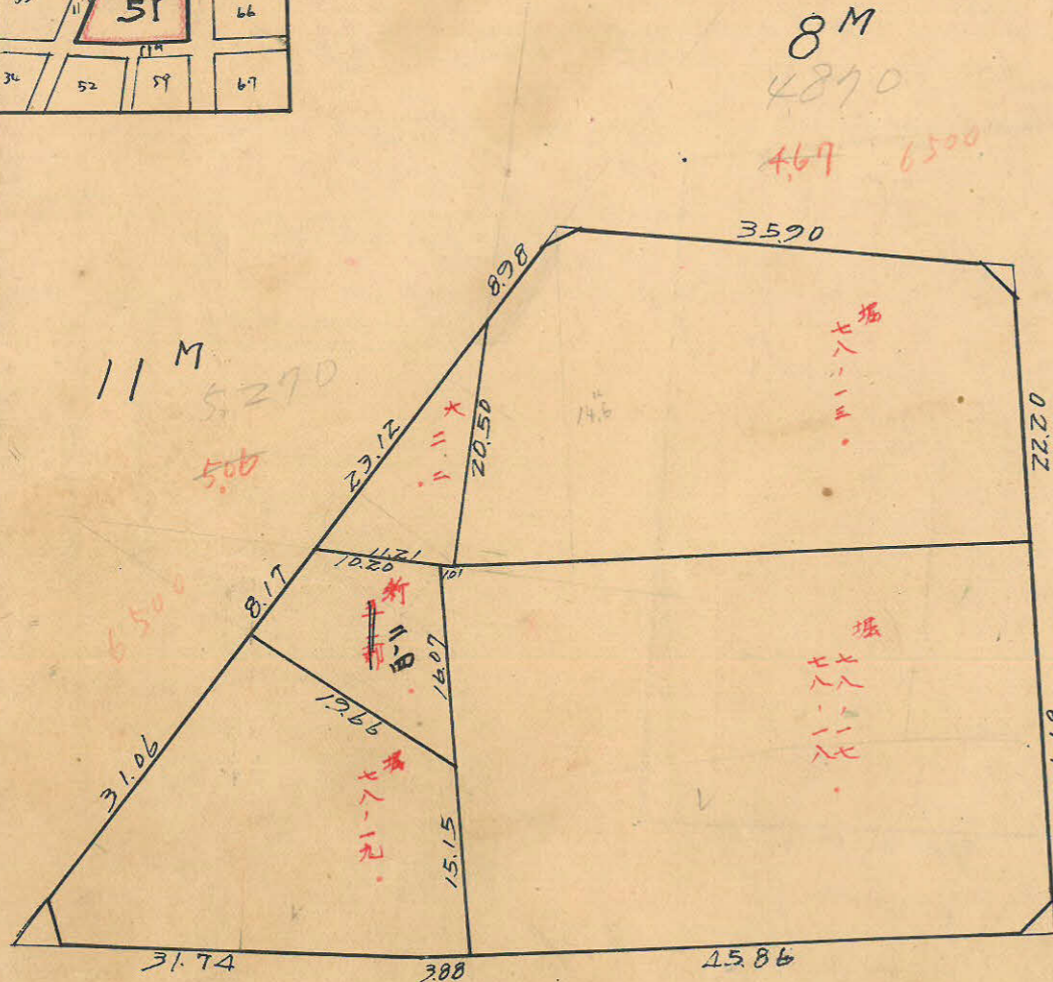
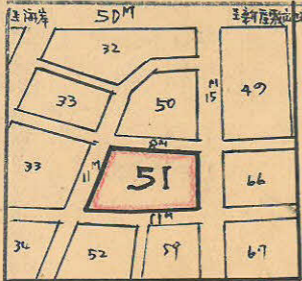


|    |    |    |   |
|----|----|----|---|
| 課長 | 係長 | 測士 | 係 |
|    |    |    |   |

(分筆前)  
確定面積平面圖  $S = \frac{1}{400}$

ブロック番号 城南 51 号  
新地名 町 丁目

昭和27年 5月 9日



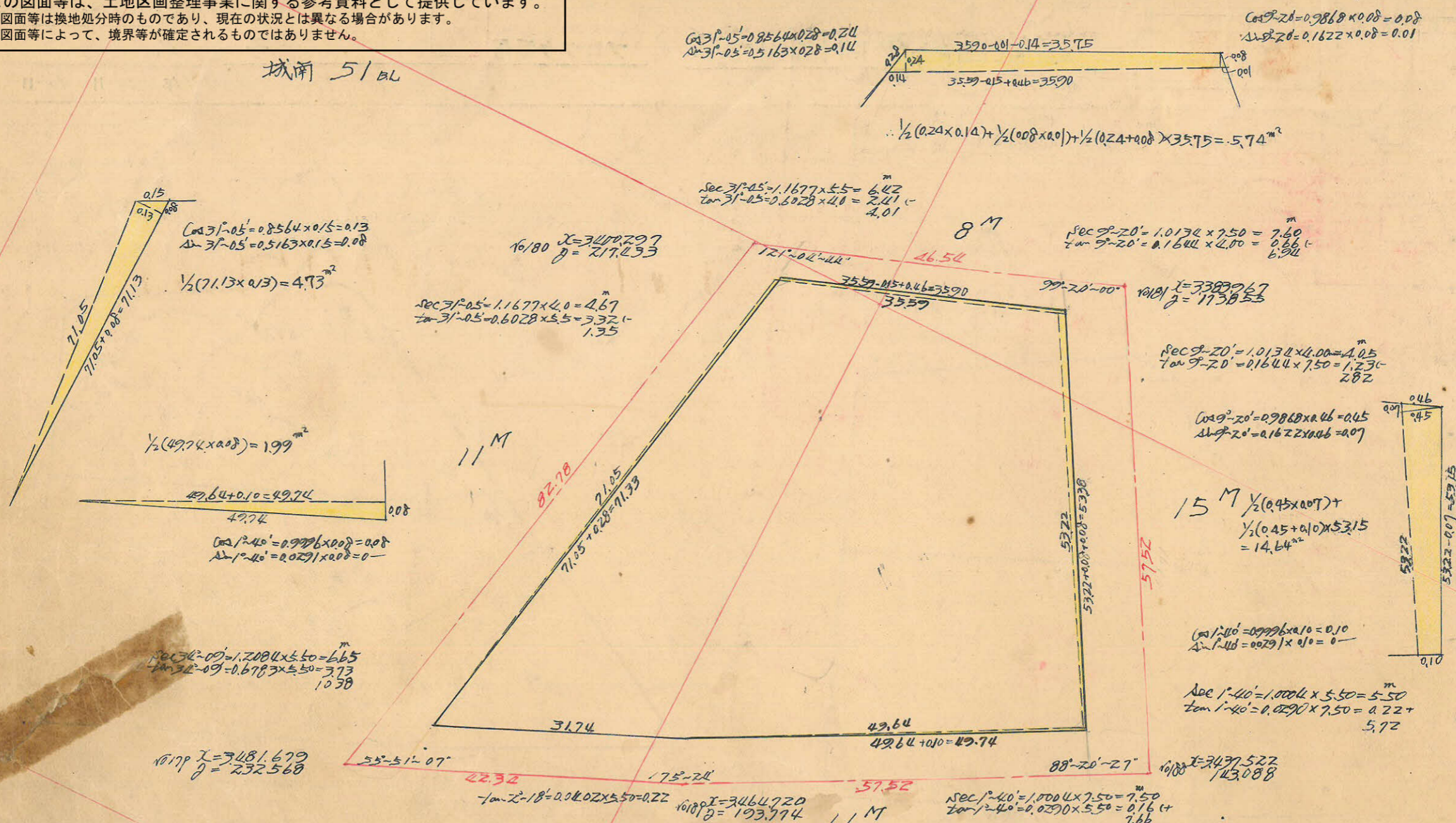
α=5 概=17

この図面等は、土地区画整理事業に関する参考資料として提供しています。  
○図面等は換地処分時のものであり、現在の状況とは異なる場合があります。  
○図面等によって、境界等が確定されるものではありません。



この図面等は、土地区画整理事業に関する参考資料として提供しています。  
 ○図面等は換地処分時のものであり、現在の状況とは異なる場合があります。  
 ○図面等によって、境界等が確定されるものではありません。

城南 51 BL



| 方位       | 方位        | 距離    | 緯       |         | 経      |        | 修正距離   |        | 修正距離   |        | 倍率     | 倍率積      |           |            |
|----------|-----------|-------|---------|---------|--------|--------|--------|--------|--------|--------|--------|----------|-----------|------------|
|          |           |       | 緯       | 緯       | 経      | 経      | N      | W      | E      | W      |        |          |           |            |
| 58°-55'  | 58°-55' E | 35.50 | 0.51628 | 0.85642 | 18.374 |        | 30.480 |        | 18.373 | 30.480 |        | + 30.480 | + 560.009 |            |
| 139°-25' | 84°-25' E | 53.22 | 0.76125 | 0.64274 |        | 40.510 | 34.505 |        |        | 40.523 | 34.505 |          | + 954.65  | - 5868.528 |
| 231°-15' | 85°-15' W | 49.64 | 0.62592 | 0.77988 |        | 31.071 |        | 30.713 |        | 31.074 |        | 30.718   | + 91.252  | - 2875.568 |
| 235°-51' | 85°-51' W | 31.74 | 0.56136 | 0.82857 |        | 17.818 |        | 26.269 |        | 17.819 |        | 26.267   | + 26.267  | - 468.132  |
| 0        | V         | 71.05 | 1.0000  | 0       | 71.050 |        |        |        |        | 71.043 |        |          |           |            |
|          |           |       |         |         | 89.424 | 89.408 | 64.985 | 64.985 | 82.416 | 82.416 | 64.985 | 64.985   |           | 66121.26   |

合計面積 =  $3.30607 + 5.74 + 14.64 + 1.99 - 4.93 = 3323.71$  (× 0.7025 = 1.005.42) = 1.005.39  
 15.66  
 4.99 = 4.72  
 = 1.000.67

$\times \frac{1}{2} = 3.30607 \text{ m}^2$   
 = 1.000.00