

課長	係長	測量士	係
			柳

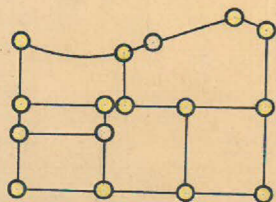
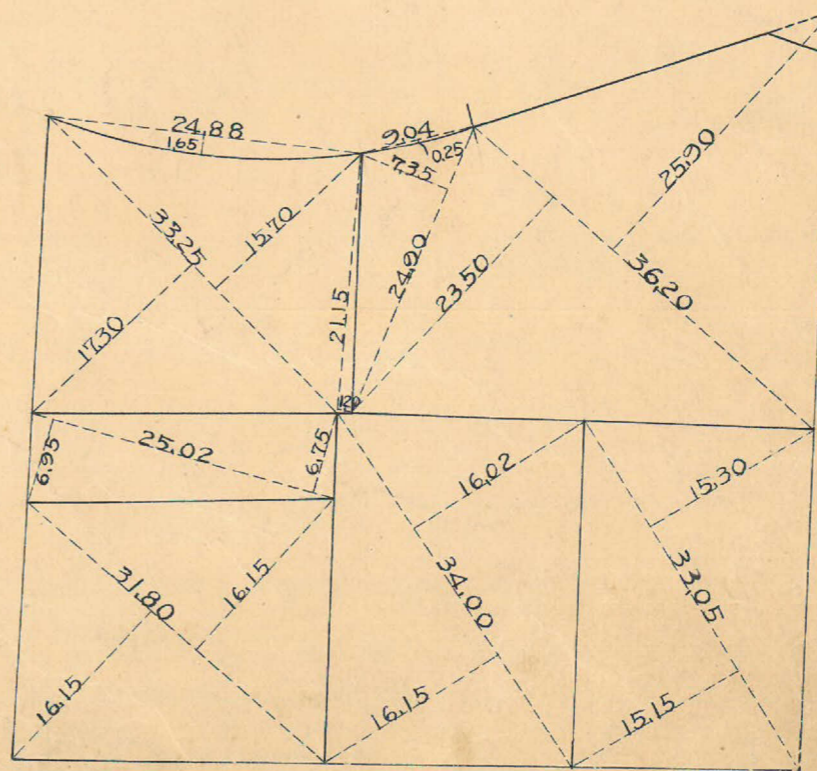
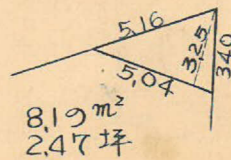
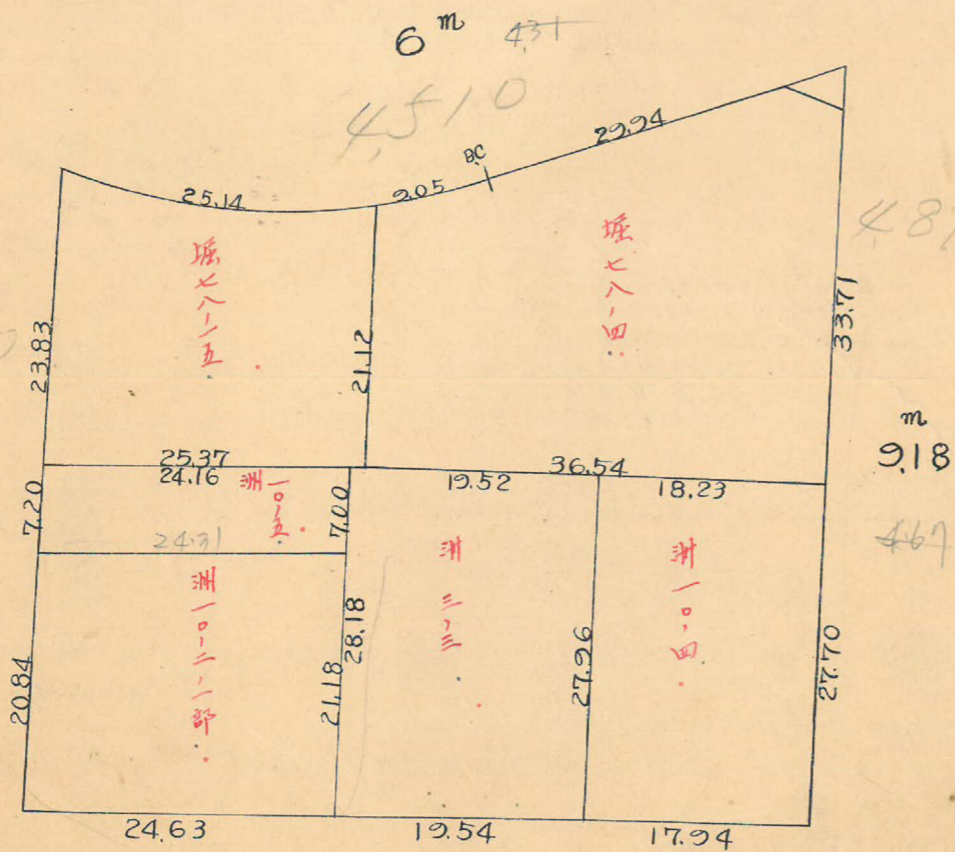
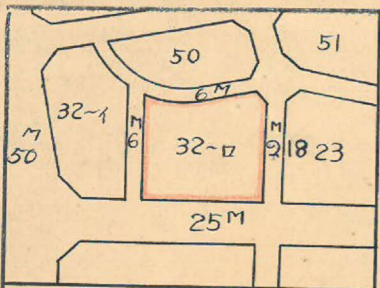
(分筆前)

確定面積平面圖  $S = \frac{1}{600}$

ブロック番号 城南

32-12号

新地名 町 丁目  
年 月 日



杭 16  
ロット 6

25m 737  
7640

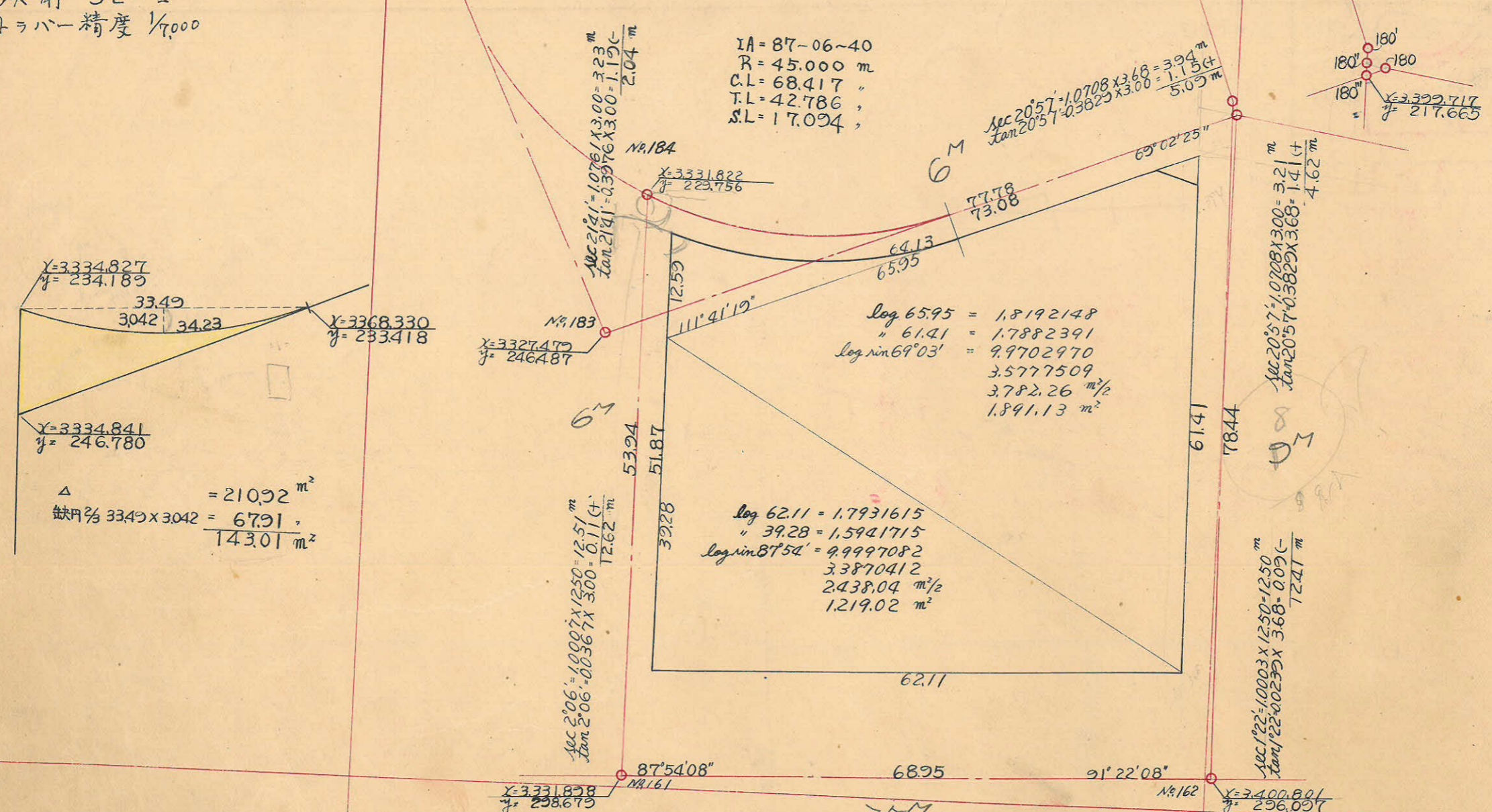
この図面等は、土地区画整理事業に関する参考資料として提供しています。  
○図面等は換地処分時のものであり、現在の状況とは異なる場合があります。  
○図面等によって、境界等が確定されるものではありません。



4-200

城南 32~口  
トラー精度 1/1000

この図面等は、土地区画整理事業に関する参考資料として提供しています。  
○図面等は換地処分時のものであり、現在の状況とは異なる場合があります。  
○図面等によって、境界等が確定されるものではありません。



$y=3334.827$   
 $y=234.189$   
 33.49  
 30.42 34.23  
 $y=3368.330$   
 $y=233.418$   
 $y=3334.841$   
 $y=246.780$   
 $\Delta = 210.92 \text{ m}^2$   
 $\text{缺円} \frac{1}{2} 33.49 \times 30.42 = 67.91$   
 $\frac{143.01 \text{ m}^2}{143.01 \text{ m}^2}$

IA = 87-06~40  
 R = 45.000 m  
 C.L = 68.417  
 T.L = 42.786  
 S.L = 17.094

$\log 65.95 = 1.8192148$   
 $\log 61.41 = 1.7882391$   
 $\log \sin 69^\circ 03' = 9.9702970$   
 $3.5777509$   
 $3.782.26 \text{ m}^2$   
 $1.891.13 \text{ m}^2$

$\log 62.11 = 1.7931615$   
 $\log 39.28 = 1.5941715$   
 $\log \sin 87^\circ 54' = 9.9997082$   
 $3.3870412$   
 $2.438.04 \text{ m}^2$   
 $1.219.02 \text{ m}^2$

$\sec 2^\circ 06' = 1.0007 \times 3.00 = 3.00 \text{ m}$   
 $\tan 2^\circ 06' = 0.0367 \times 12.50 = 0.46 \text{ (C)}$   
 $3.46 \text{ m}$

$\sec 1^\circ 22' = 1.0003 \times 3.68 = 3.68 \text{ m}$   
 $\tan 1^\circ 22' = 0.0239 \times 12.50 = 0.30 \text{ (C)}$   
 $3.38 \text{ m}$

合計面積  $1.891.13 \text{ m}^2 + 1.219.02 \text{ m}^2 + 143.01 \text{ m}^2 = 3.253.16 = (x0.3025 = 984.08 \text{ 坪}) = 984.04 \text{ 坪}$   
 剪除 "  $\frac{1}{2} (5.04 \times 3.25) = 8.19 = 2.47 \text{ 坪}$   
 割込 "  $981.57 \text{ 坪}$

4-300

4-300

4-300