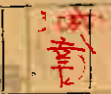


課長	係長	測量士	係

確定面積平面圖 $S = \frac{1}{500}$

カック番号



1035号

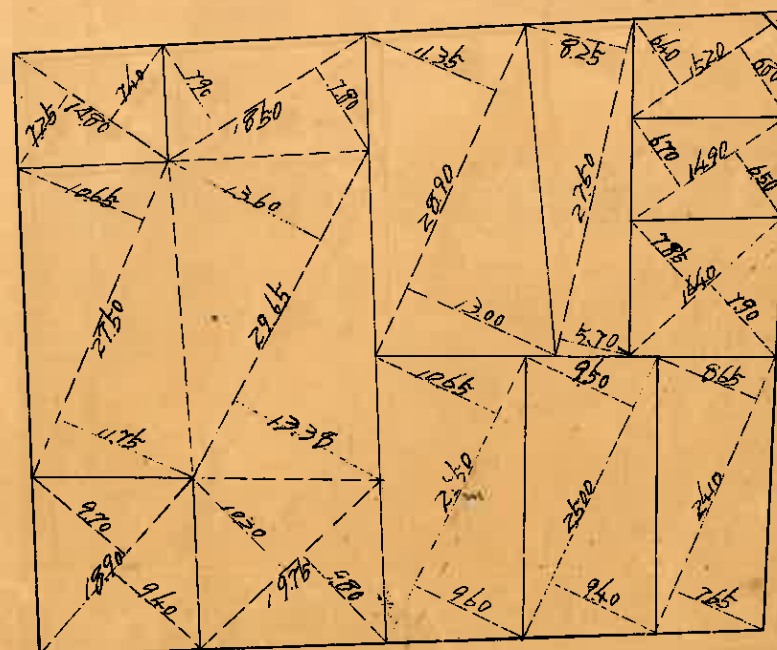
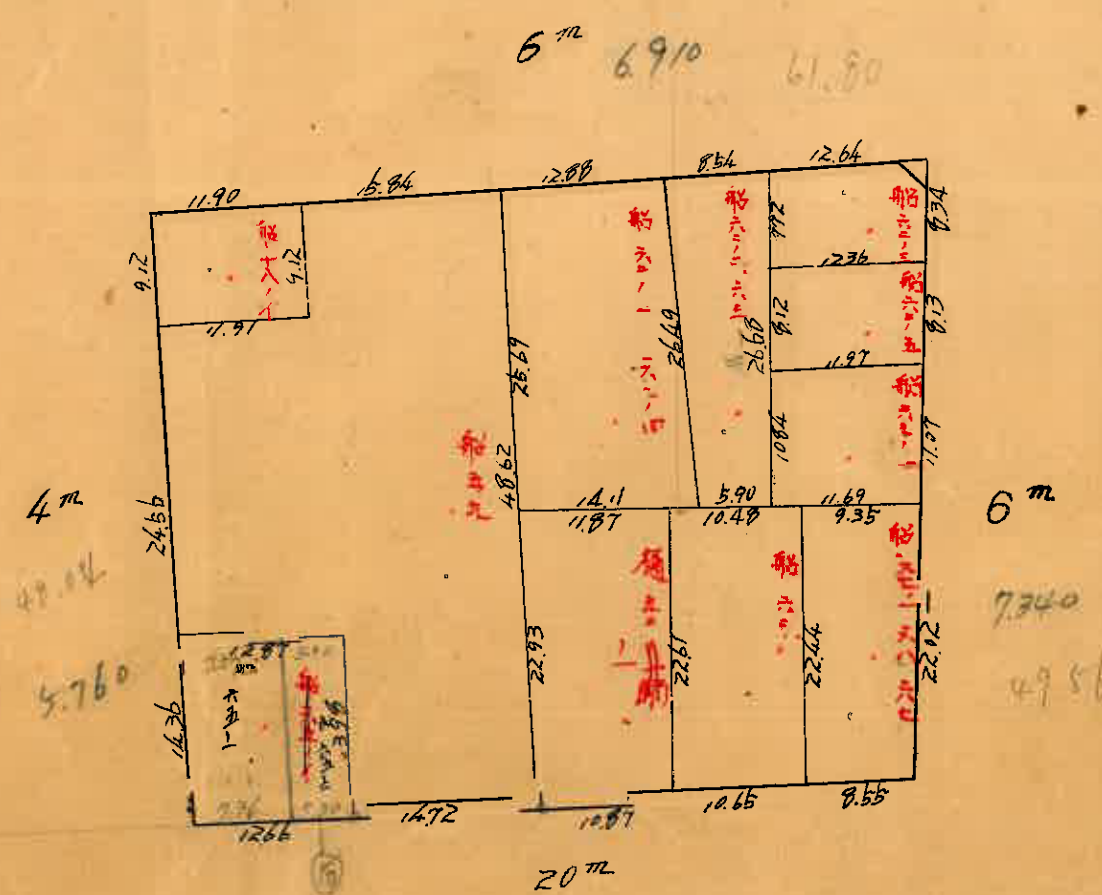
新地名

町 丁目

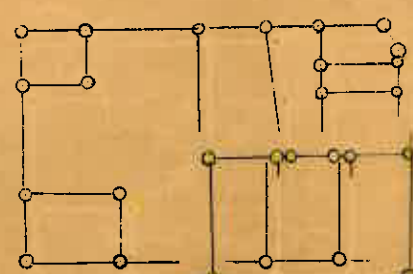
昭和26年 10月 9日

116.1	116.0	115
110.1	110.11	112
95	96	

この図面等は、土地区画整理事業に関する参考資料として提供しています。
 ○図面等は換地処分時のものであり、現在の状況とは異なる場合があります。
 ○図面等によって、境界等が確定されるものではありません。



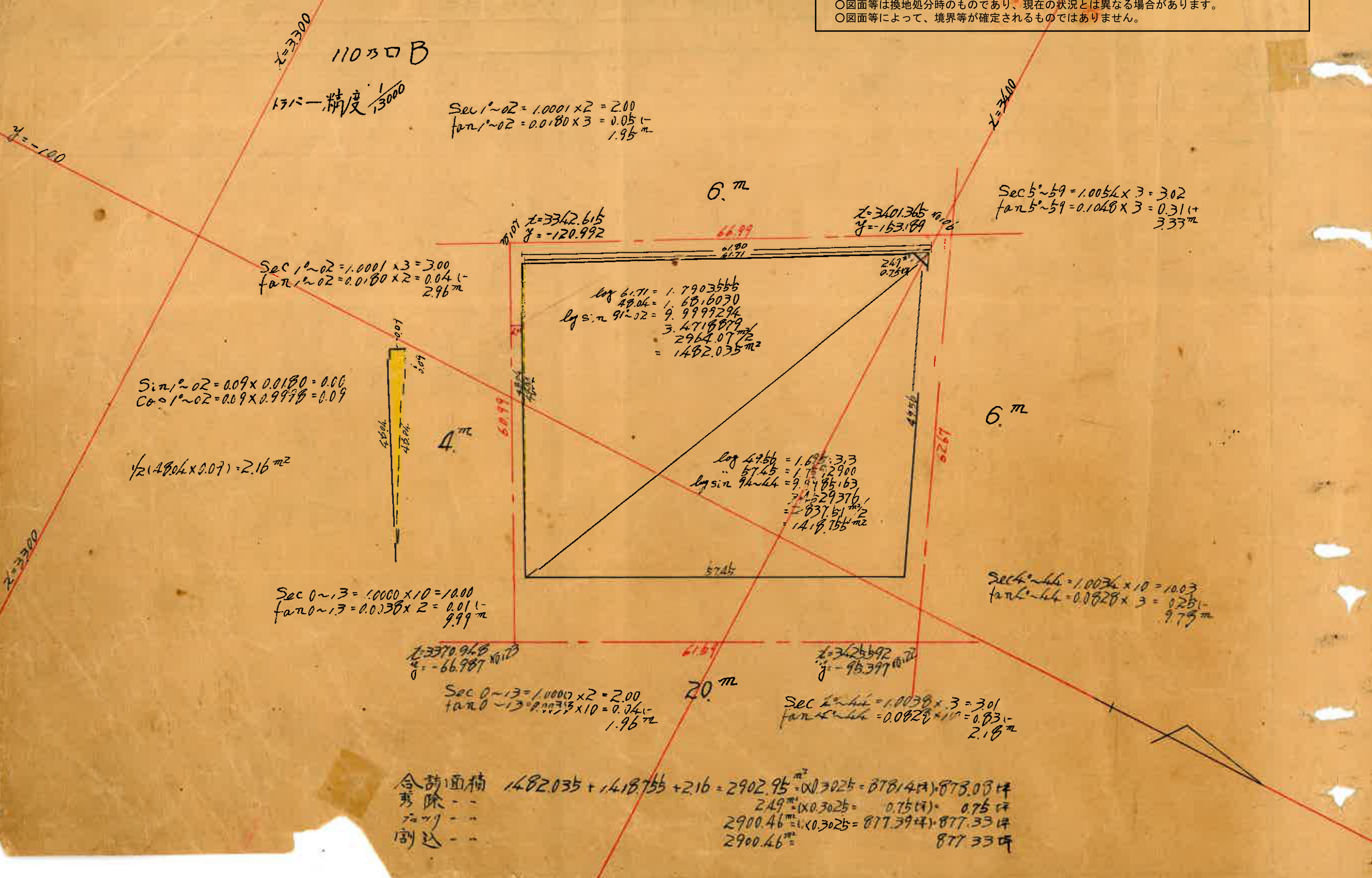
227
 165.300
 249 m²
 2.754坪



杭 27本
 ロット 11

測量士	測量士	測量士	測量士
ラバ	田村	岩田	測

この図面等は、土地区画整理事業に関する参考資料として提供しています。
 ○図面等は換地処分時のものであり、現在の状況とは異なる場合があります。
 ○図面等によって、境界等が確定されるものではありません。



11030B

1/3000 精度

Sec 1~02 = 1.0001 x 2 = 2.00
 tan 1~02 = 0.0180 x 3 = 0.054
 1.95m

Sec 5~59 = 1.0054 x 3 = 3.02
 tan 5~59 = 0.1048 x 3 = 0.314
 3.33m

Sec 1~02 = 1.0001 x 3 = 3.00
 tan 1~02 = 0.0180 x 2 = 0.04
 2.96m

Sin 1~02 = 0.09 x 0.0180 = 0.00162
 Cos 1~02 = 0.09 x 0.99988 = 0.0899892

1/2 (4804 x 0.07) = 2.16 m²

Sec 0~13 = 1.0000 x 10 = 10.00
 tan 0~13 = 0.0138 x 2 = 0.0276
 9.99m

Sec 0~13 = 1.0000 x 2 = 2.00
 tan 0~13 = 0.0138 x 10 = 0.138
 1.96m

Sec 2~46 = 1.0038 x 3 = 3.01
 tan 2~46 = 0.0828 x 10 = 0.828
 2.18m

log 6.71 = 1.7903555
 48.04 = 1.6816030
 log sin 91~02 = 9.9999294
 3.4718879
 2964.07 m²
 = 1482.035 m²

log 47.66 = 1.678333
 57.45 = 1.7582900
 log sin 94~44 = 9.9485163
 7.1529376
 = 837.51 m²
 = 1418.755 m²

合計面積 1482.035 + 1418.755 + 2.16 = 2902.95 m² = 0.3025 = 878.14坪 = 878.03坪
 秀除 - - 249 m² x 0.3025 = 0.75(坪) = 0.75坪
 不測 - - 2900.46 m² x 0.3025 = 877.39坪 = 877.33坪
 副込 - - 2900.46 m² = 877.33坪