

課	長	係	長	測	量	士	係

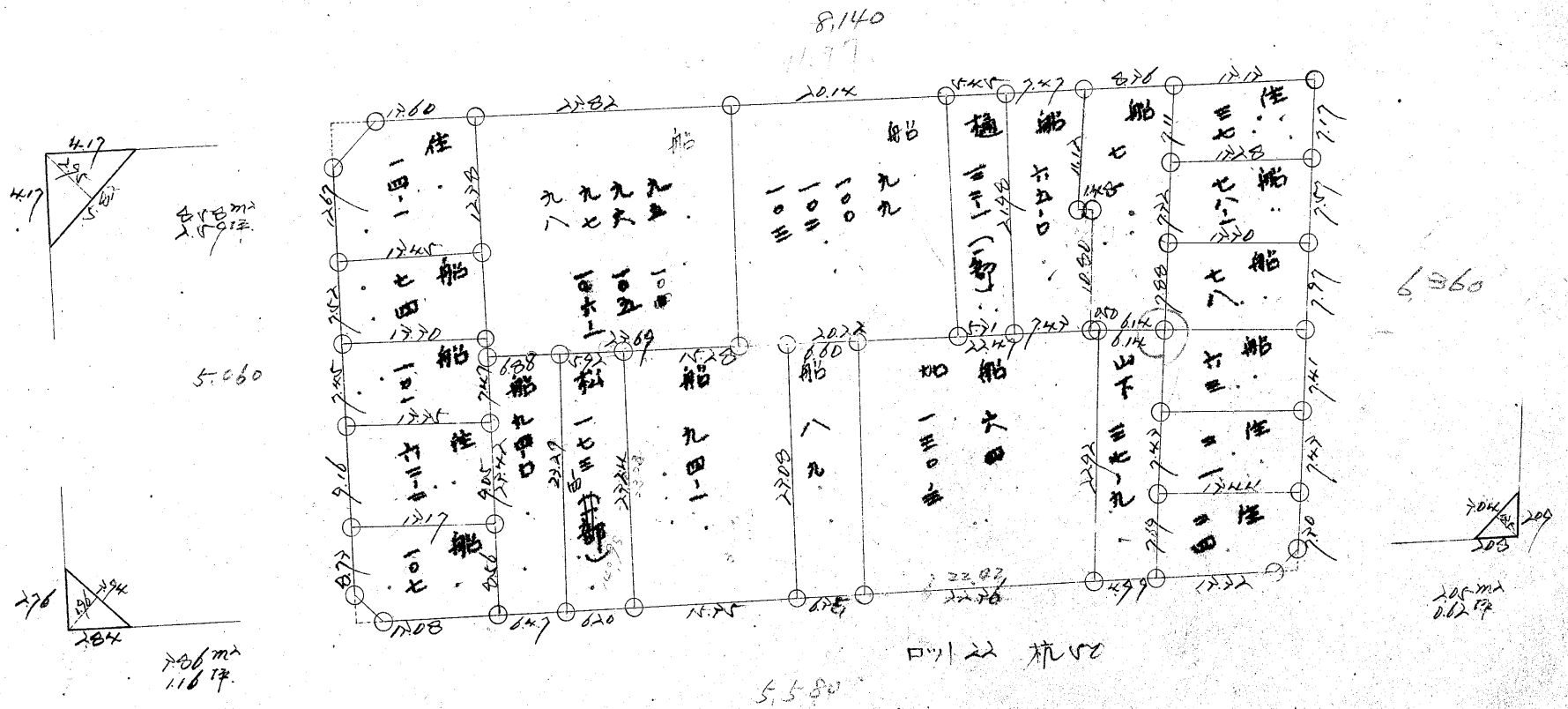
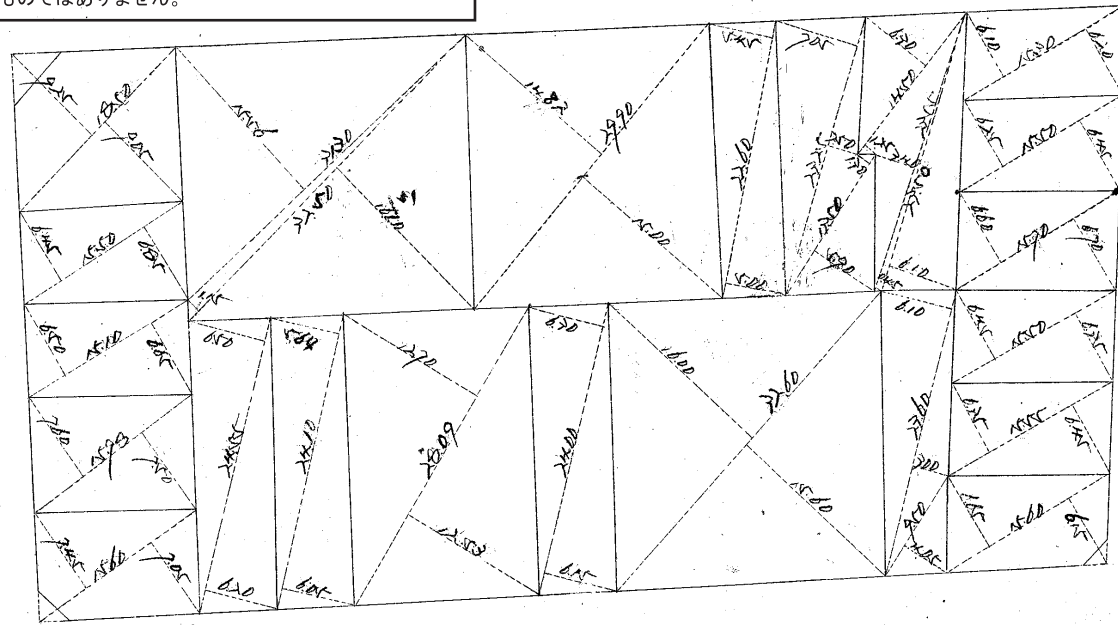
確定面積平面圖 $S=1$

ブロック番号 城 南 号 95

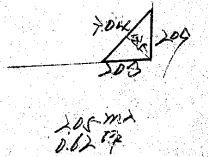
新地名 町 丁目
年 月 日

108	109	110	111	112
94	95	96		
73	74	75		

この図面等は、土地区画整理事業に関する参考資料として提供しています。
 ○図面等は換地処分時のものであり、現在の状況とは異なる場合があります。
 ○図面等によって、境界等が確定されるものではありません。



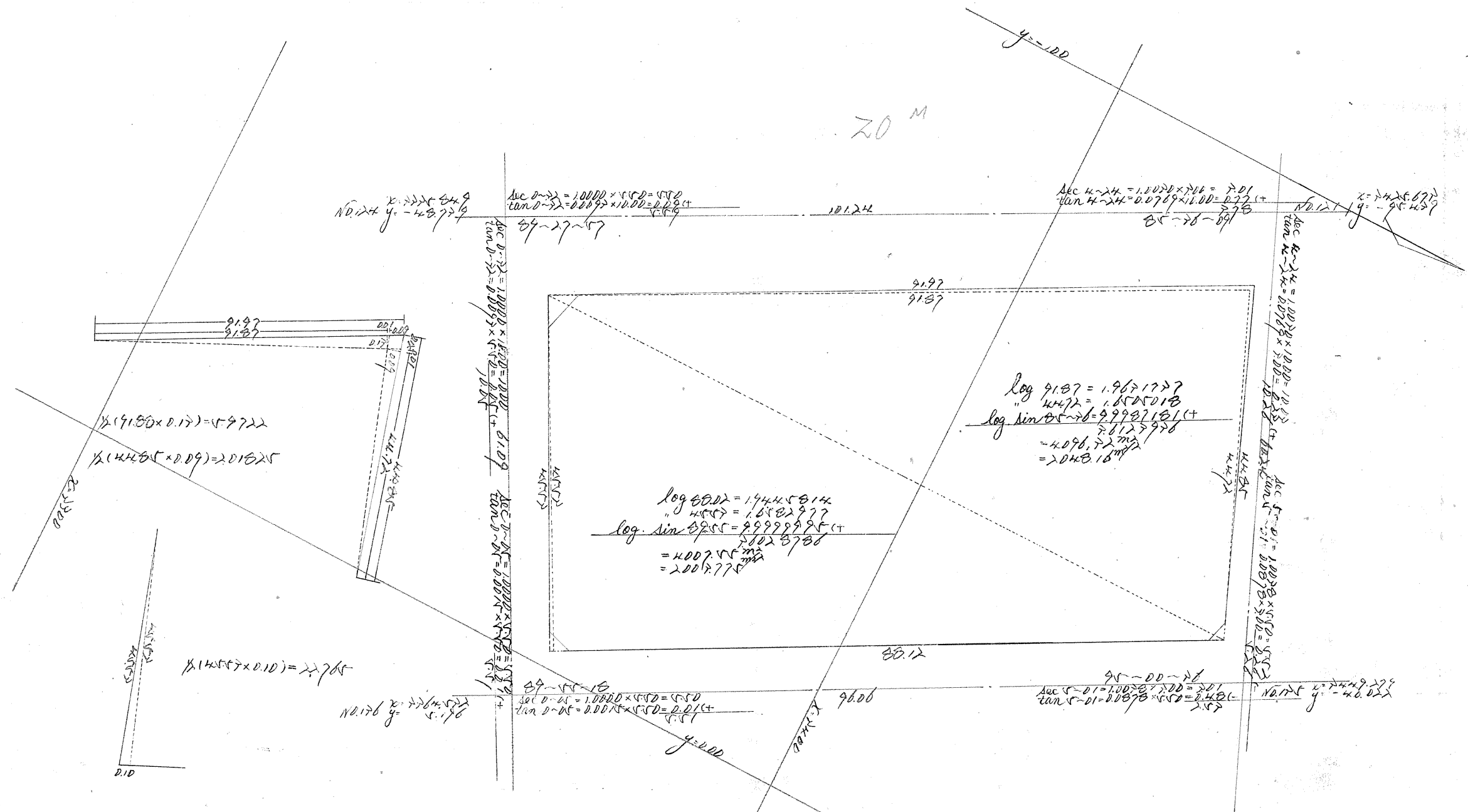
5.060



口122 杭50

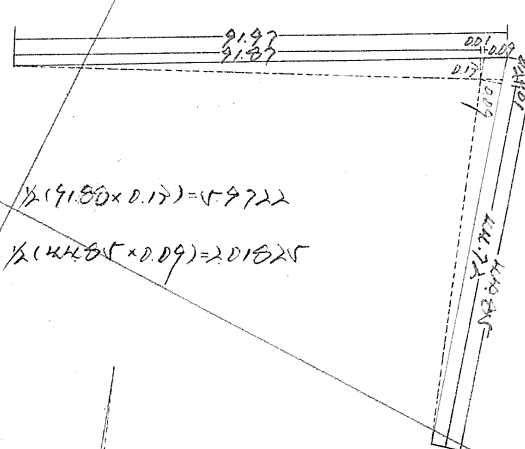
5.580

この図面等は、土地区画整理事業に関する参考資料として提供しています。
 ○図面等は換地処分時のものであり、現在の状況とは異なる場合があります。
 ○図面等によって、境界等が確定されるものではありません。



$\Delta c \ 0-27 = 10000 \times 550 = 5500$
 $\tan \ 0-27 = 0.0077 \times 10000 = 77.0$
 $x = 77.0 \times \cos \ 27 = 68.8$
 $y = 77.0 \times \sin \ 27 = 35.4$

$\Delta c \ 4-24 = 10000 \times 704 = 7040$
 $\tan \ 4-24 = 0.0769 \times 10000 = 769$
 $x = 769 \times \cos \ 24 = 701$
 $y = 769 \times \sin \ 24 = 311$



$\Delta c \ 0-27 = 10000 \times 550 = 5500$
 $\tan \ 0-27 = 0.0077 \times 10000 = 77.0$
 $x = 77.0 \times \cos \ 27 = 68.8$
 $y = 77.0 \times \sin \ 27 = 35.4$

$\Delta c \ 4-24 = 10000 \times 704 = 7040$
 $\tan \ 4-24 = 0.0769 \times 10000 = 769$
 $x = 769 \times \cos \ 24 = 701$
 $y = 769 \times \sin \ 24 = 311$

$\log \ 80.12 = 1.903814$
 $\log \ \sin \ 27.55 = 9.999999$
 $= 4007.55 \text{ m}^2$
 $= 2007.775$

$\log \ 91.87 = 1.967177$
 $\log \ \sin \ 27.55 = 9.999999$
 $= 2048.16 \text{ m}^2$

$\frac{1}{2} (45.57 \times 0.10) = 2.28$

$\Delta c \ 0-27 = 10000 \times 550 = 5500$
 $\tan \ 0-27 = 0.0077 \times 10000 = 77.0$
 $x = 77.0 \times \cos \ 27 = 68.8$
 $y = 77.0 \times \sin \ 27 = 35.4$

$\Delta c \ 5-01 = 10000 \times 220 = 2200$
 $\tan \ 5-01 = 0.0087 \times 10000 = 87.0$
 $x = 87.0 \times \cos \ 1 = 86.9$
 $y = 87.0 \times \sin \ 1 = 1.5$

合計面積 = $2007.775 + 2048.16 + 7.80 + 2.02 + 2.28 = 4068.03 \text{ m}^2$ (換地率 = 22881%)