

課長	係長	測量士	係

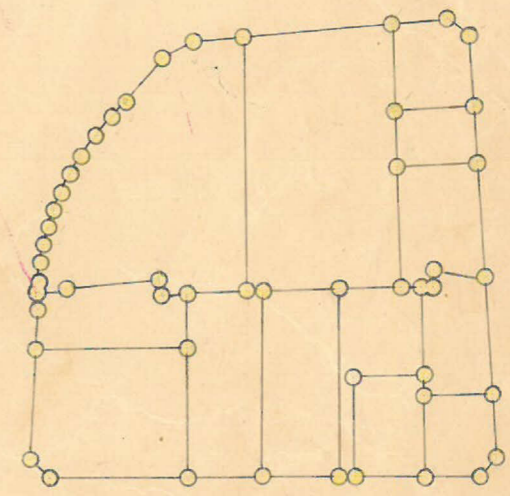
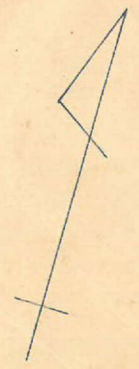
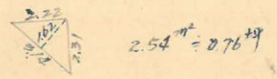
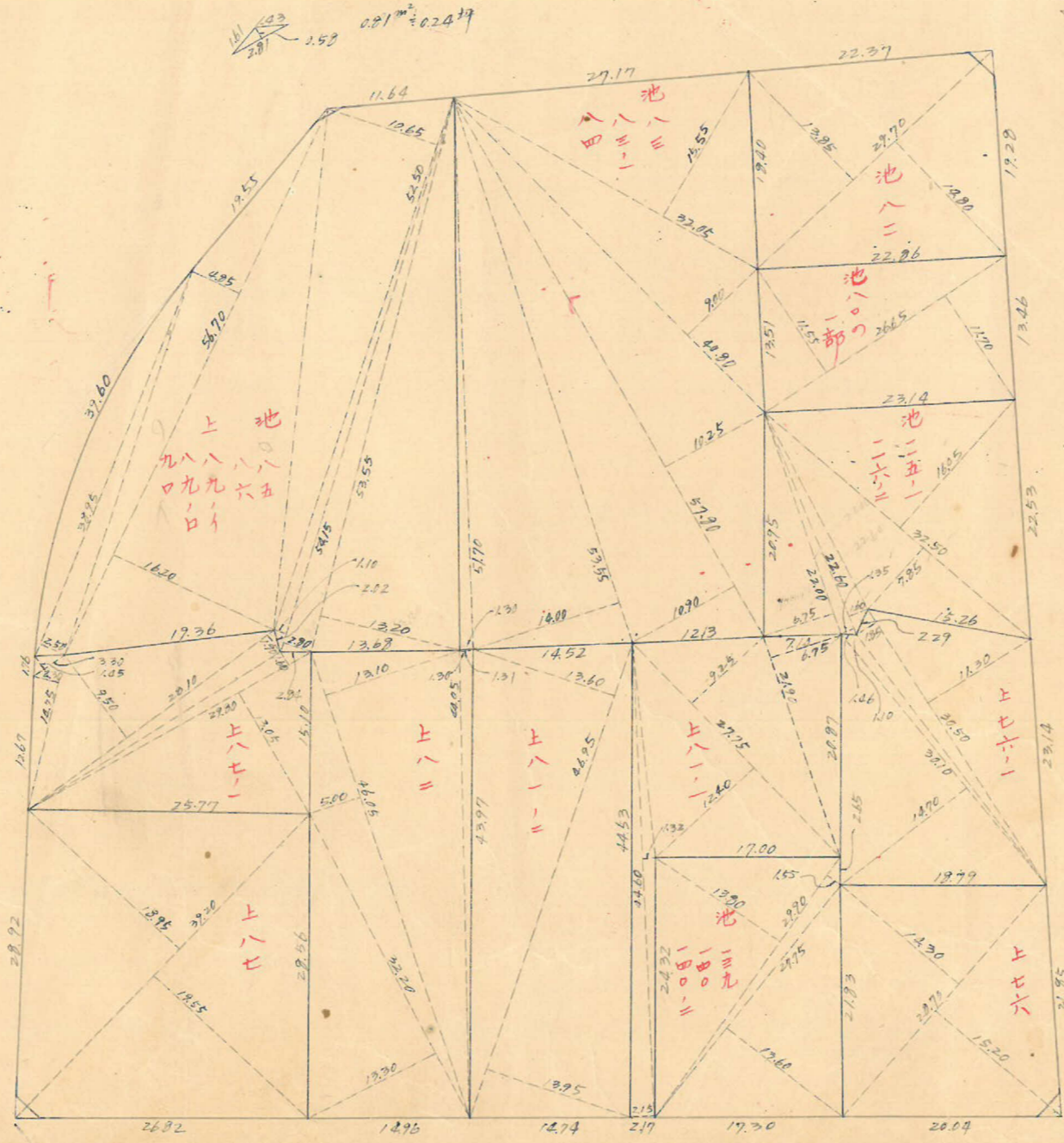
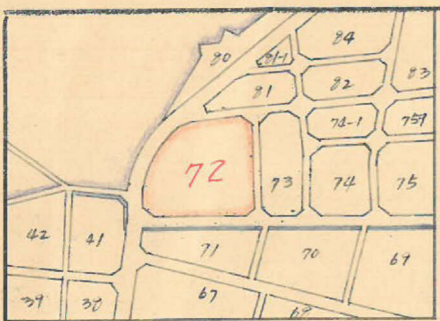
(分筆前)
確定面積平面圖 $S = 1$

ブロック番号 Y
町

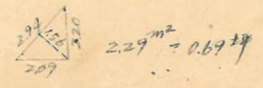
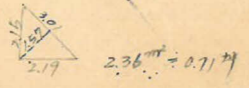
72号

新地名
町 丁目
年 月 日

この図面等は、土地区画整理事業に関する参考資料として提供しています。
○図面等は換地処分時のものであり、現在の状況とは異なる場合があります。
○図面等によって、境界等が確定されるものではありません。



口 13 杭 50



上野 72 70007
トカー精度

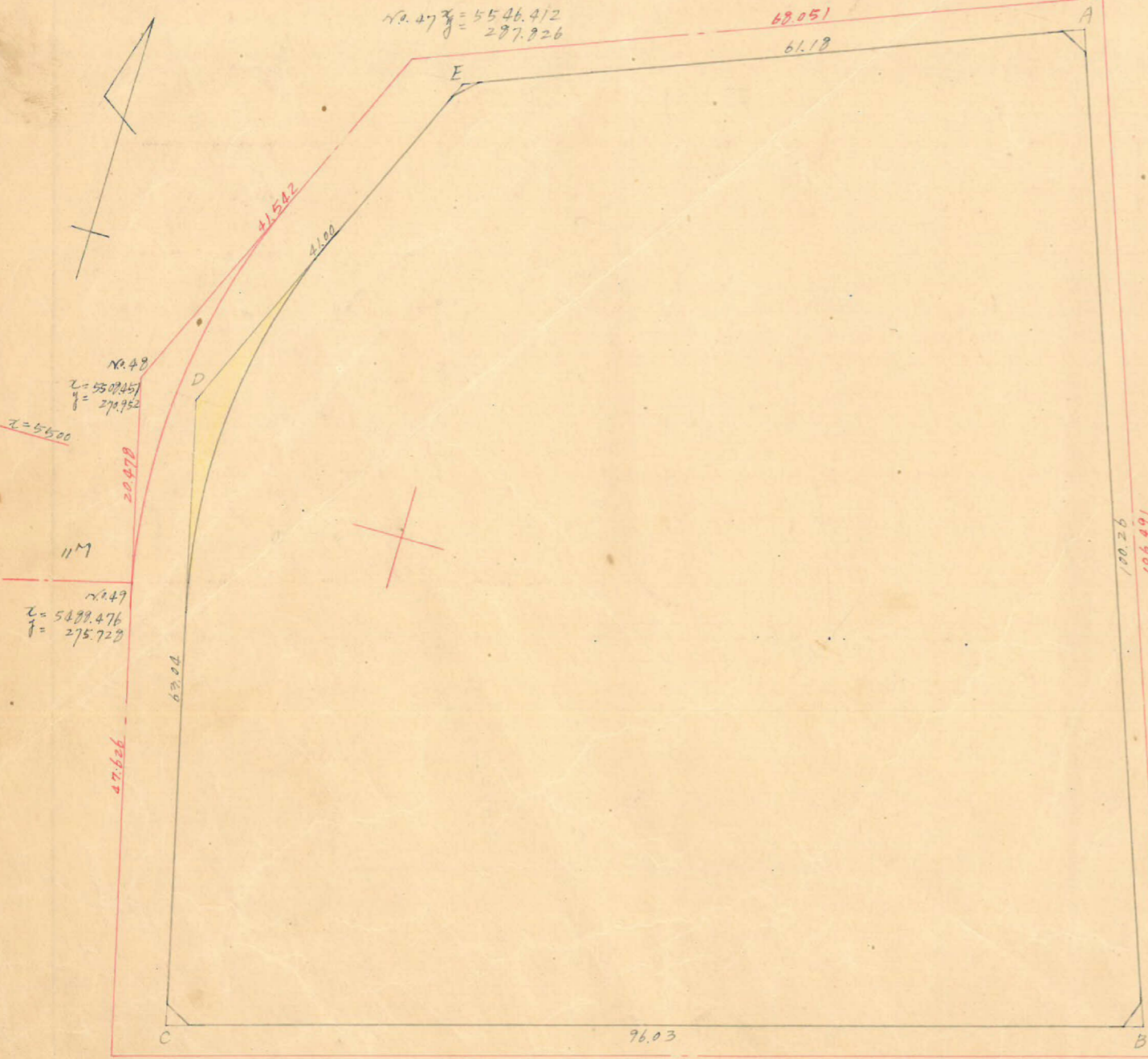
縮尺 1/600

~~1/300~~

No. 47 $x = 5546.412$
 $y = 287.826$

No. 53 $x = 5570.966$
 $y = 351.293$

$I = 37^\circ - 28' - 30''$
 $TL = 21.45$
 $R = 63.23$
 $CL = 41.36$
 $ML = 3.35$
 $SL = 3.54$

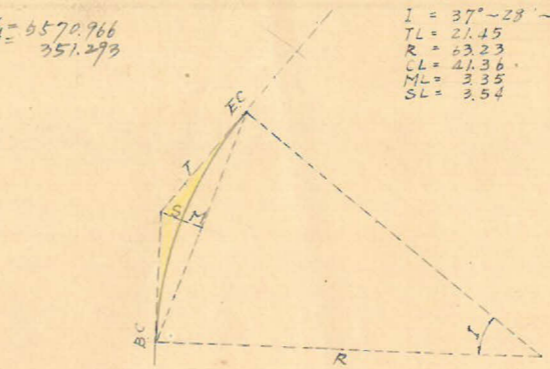


No. 48
 $x = 5507.451$
 $y = 279.952$

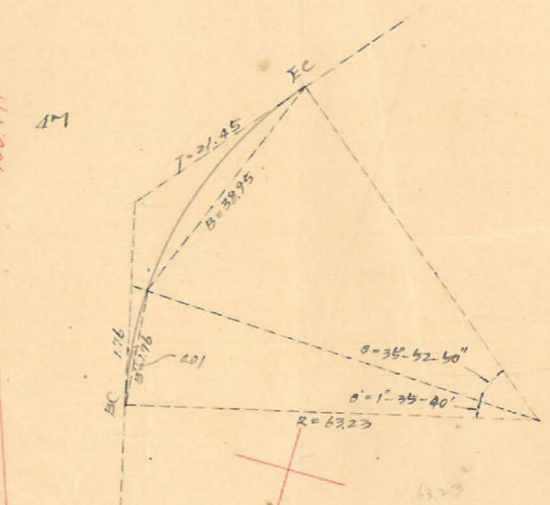
No. 49
 $x = 5488.476$
 $y = 275.728$

No. 50 $x = 5442.155$
 $y = 282.802$

~~1/300~~



面積 (I) $\frac{1}{2} R^2 \times \frac{I}{360} = \frac{1}{2} \times 63.23^2 \times \frac{37.476}{360} = 48.800 \text{ m}^2$



面積 (II) $\frac{1}{2} R^2 \times \frac{I}{360} - (R-M) \times \frac{B}{2} = \frac{1}{2} \times 63.23^2 \times \frac{35.82056}{360} - (63.23 - 3.07) \times \frac{38.35}{2} = 90.239 \text{ m}^2$

iii) $\frac{2}{3} (A \cdot B) = \frac{2}{3} (2.01 \times 1.76) = 2.012 \text{ m}^2$

No. 51 $x = 5470.529$
 $y = 386.686$

~~1/300~~

測点	Z	0π	0π+0.2π	θ	ΔH	4π+0.2π	階面積	階面積
A	5561.404	+94.561	350.440	-33.316				
B	5470.283	+26.254	383.756	+92.372				
C	5446.589	-61.319	271.284	+12.647				
D	5507.928	-37.484	276.737	-16.623				
E	5545.392	-22.012	293.360	-57.080				
A	5561.404	+94.561	350.440	-33.316				
Σ								

合計面積 $8386.990 \text{ m}^2 - 48.800 \text{ m}^2 = 8338.19 \text{ m}^2$
 $8338.19 \text{ m}^2 \times (0.2025 = 2522.30 \text{ 坪})$
 $2.00 \text{ m}^2 \times (0.3025 = 2.42 \text{ 坪})$
 $\frac{1}{2} = 8336.790 \text{ m}^2$
 $\frac{1}{2} = 2522.22 \text{ 坪}$
 $\frac{1}{2} = 2.40 \text{ 坪}$
 $\frac{1}{2} = 2519.82 \text{ 坪}$
 $x = 5550$

この図面等は、土地区画整理事業に関する参考資料として提供しています。
 ○図面等は換地処分時のものであり、現在の状況とは異なる場合があります。
 ○図面等によって、境界等が確定されるものではありません。