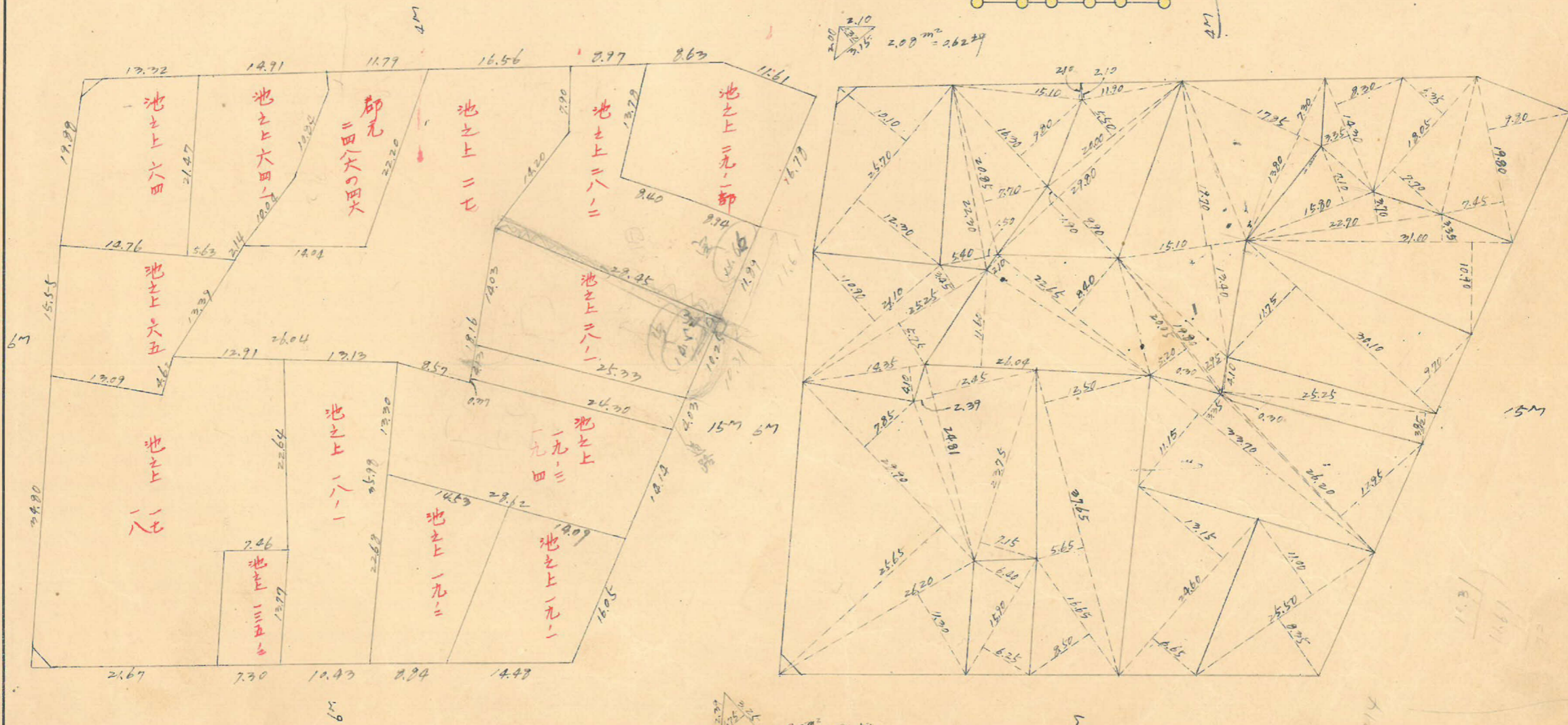
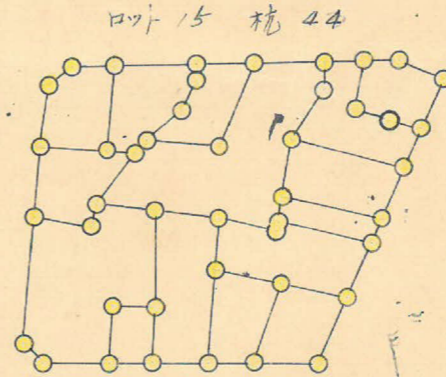
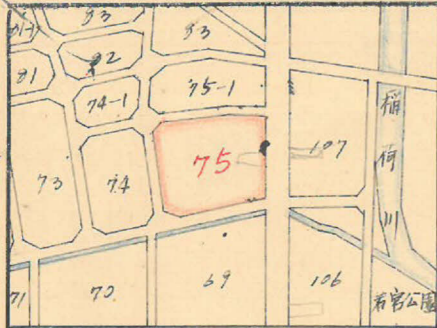


課長	係長	測量士	係

(分 筆 前)
 確定面積平面圖 $S = \frac{1}{600}$

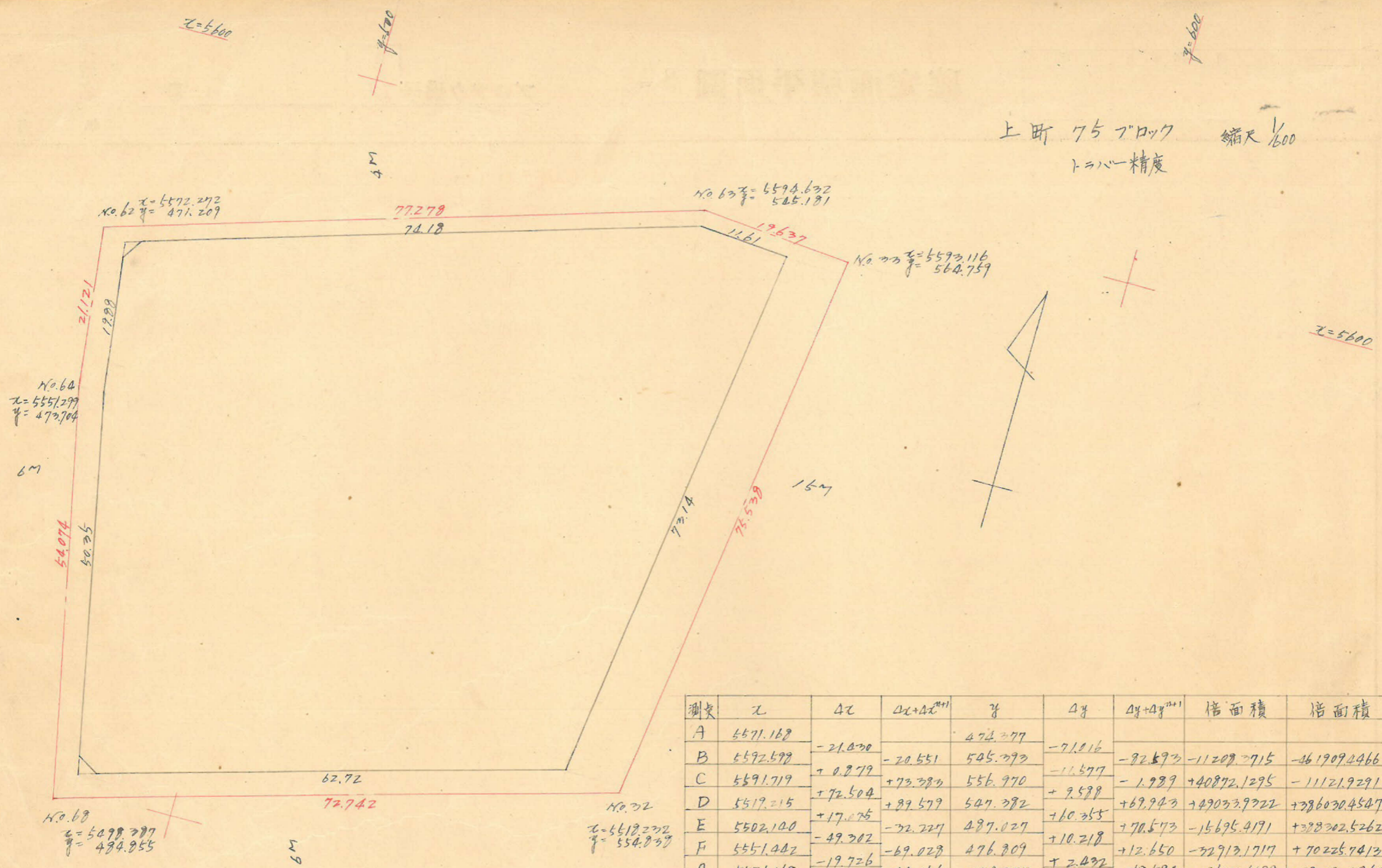
ブロック番号 上町 75号

新地名 町 丁目
 年 月 日



この図面等は、土地区画整理事業に関する参考資料として提供しています。
 ○図面等は換地処分時のものであり、現在の状況とは異なる場合があります。
 ○図面等によって、境界等が確定されるものではありません。

上野 75 ブロック 縮尺 1/600
トラス精度



測点	x	Δx	Δx+Δx ^前	y	Δy	Δy+Δy ^前	倍面積	倍面積
A	5571.168			472.277				
B	5592.598	-21.430	-20.551	545.393	-71.116	-82.593	-11209.715	-361909.4466
C	5591.719	+0.879	+73.383	556.970	-11.577	-1.989	+40872.1295	-11121.9291
D	5519.215	+72.504	+89.579	547.382	+9.588	+69.943	+47033.9722	+386030.4547
E	5502.100	+17.115	-32.227	487.027	+10.355	+70.573	-15695.4191	+398302.5262
F	5551.442	-49.302	-69.028	476.809	+10.218	+12.650	-32913.1717	+70225.9413
A	5571.168	-19.726	-41.156	474.377	+2.432	-69.584	-19523.4593	-382092.9861
		-21.430			-71.016			
Σ							+10565.6376	-10565.6376

$\frac{1}{2} = 5282.82 \text{ m}^2$

合計面積 $5282.82 \text{ m}^2 \times (0.3025 = 1598.05 \text{ 坪}) = 1597.99 \text{ 坪}$
 前棟 $492 \text{ m}^2 \times (0.3025 = 147 \text{ 坪}) = 147 \text{ 坪}$
 道路 $100.37 \text{ m}^2 \times (0.3025 = 30.36 \text{ 坪}) = 30.36 \text{ 坪}$
 寄込 1566.16 坪

この図面等は、土地区画整理事業に関する参考資料として提供しています。
 ○図面等は換地処分時のものであり、現在の状況とは異なる場合があります。
 ○図面等によって、境界等が確定されるものではありません。

x=5500

y=500

x=5500

y=600