

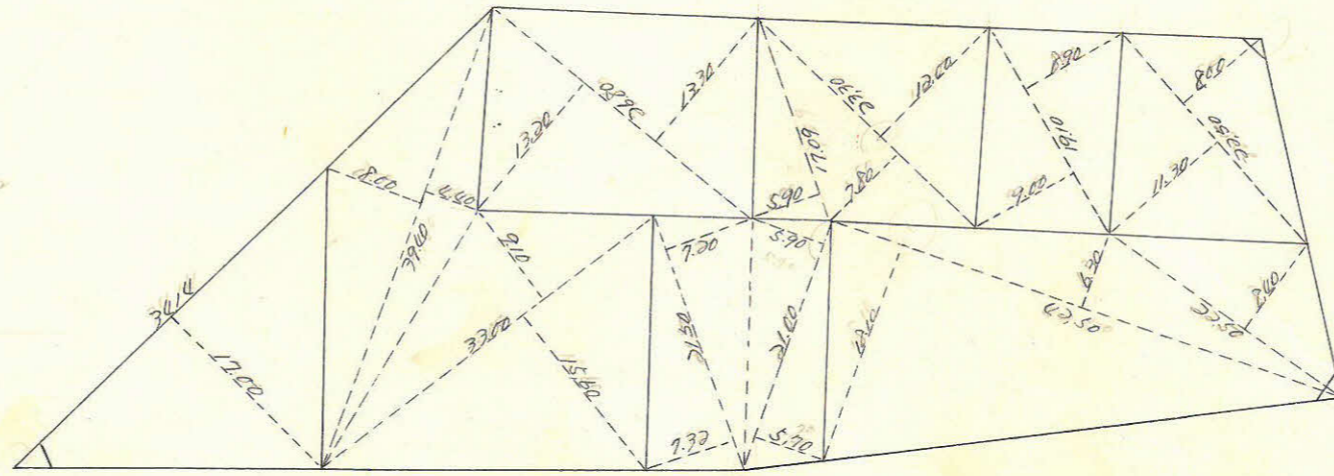
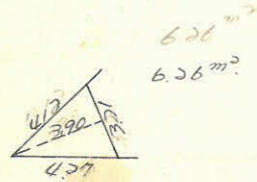
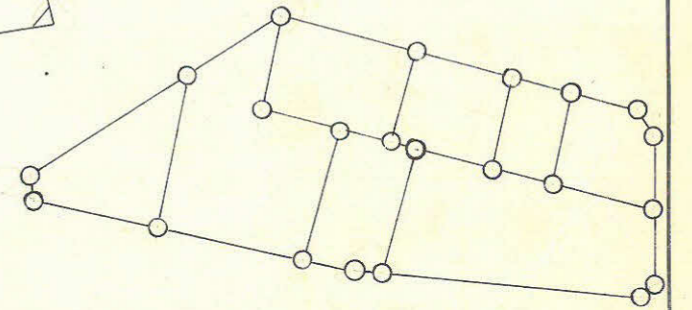
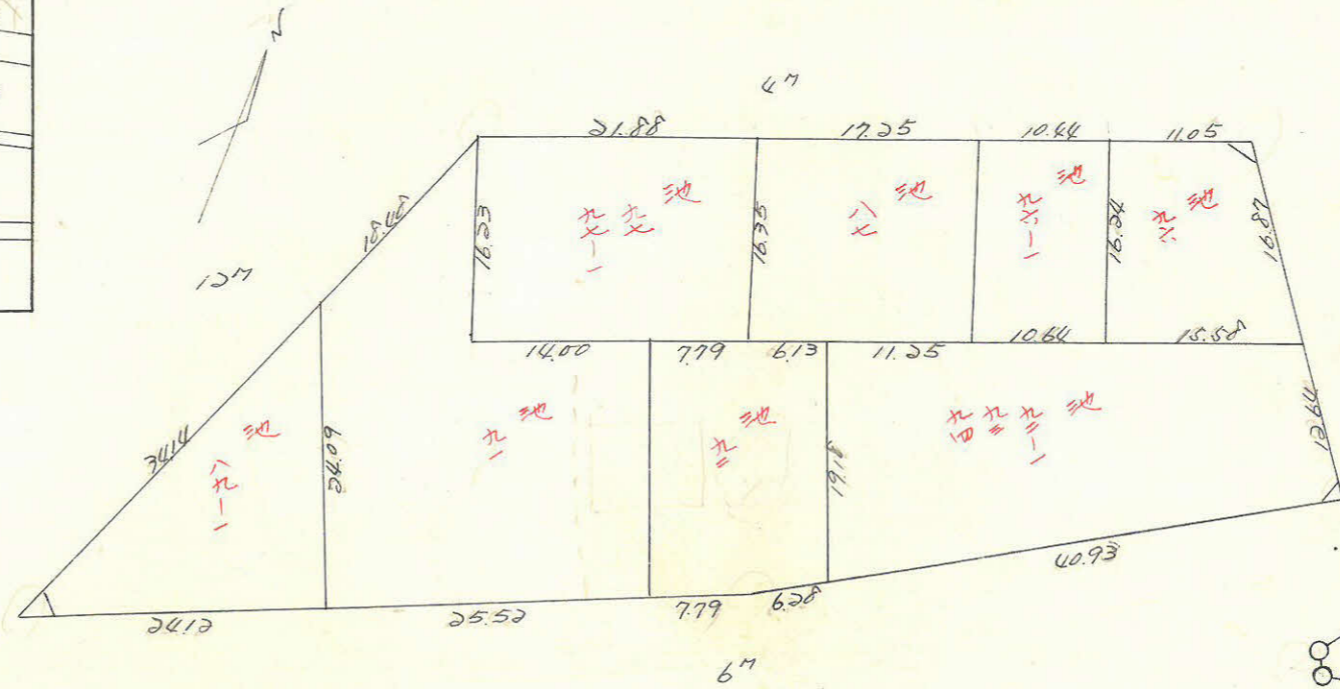
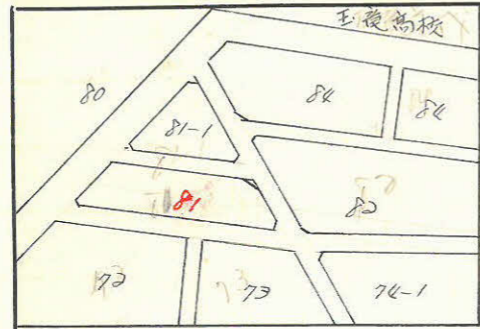
課長	係長	測量士	係

(分筆前)  
 確定面積平面図  $S = \frac{1}{600}$

ブロック番号 51

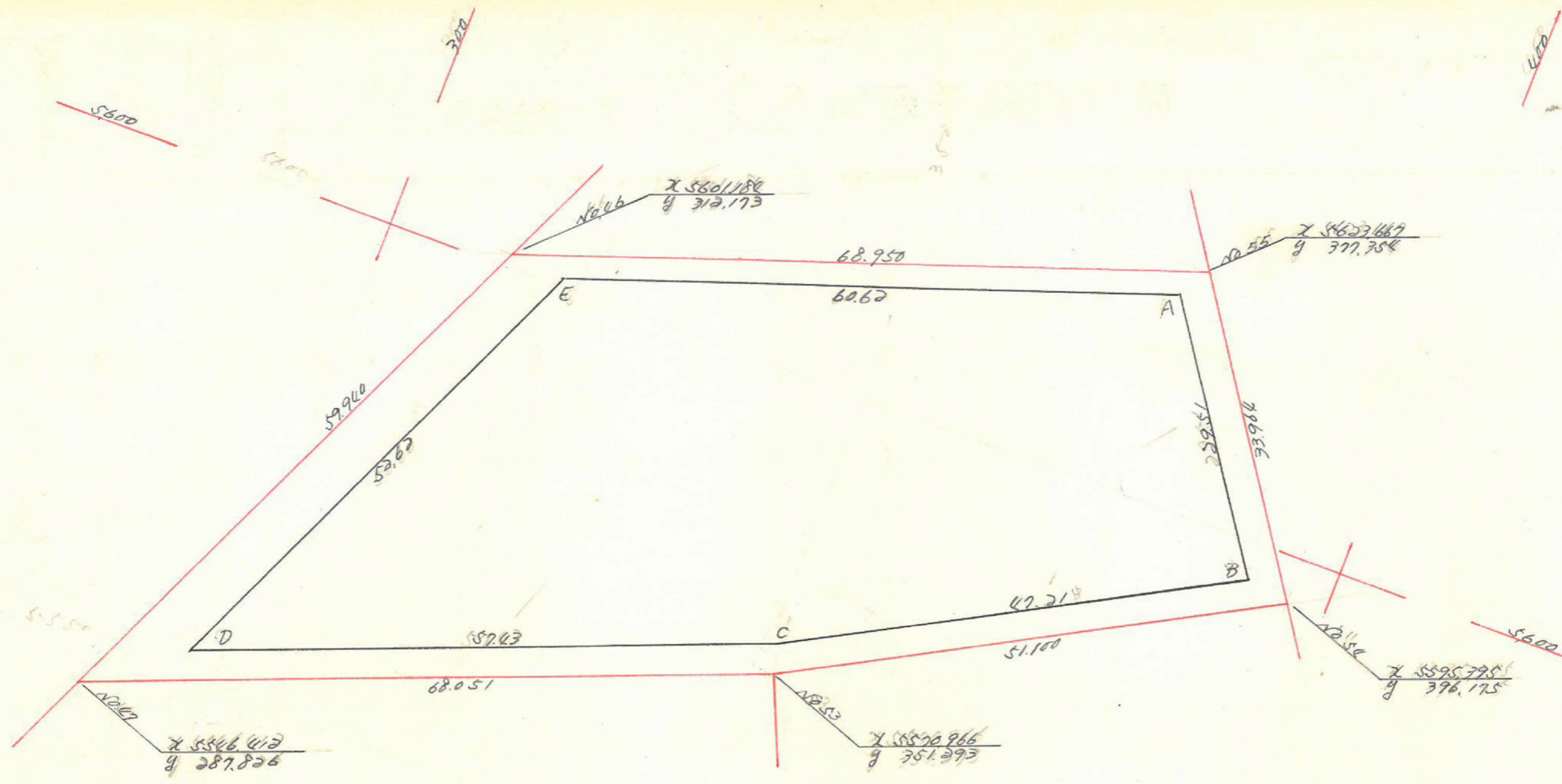
81号

新地名  
 町 丁目  
 年 月 日



この図面等は、土地区画整理事業に関する参考資料として提供しています。  
 ○図面等は換地処分時のものであり、現在の状況とは異なる場合があります。  
 ○図面等によって、境界等が確定されるものではありません。





	1	2	3	37x41	44	5	6	126
A	5620.951				375.541			
B	5596.783	- 24.568		47.050	18437.370	391.288	- 25.771	140,866.556
C	5573.901	- 22.682		47.222	15164.714	350.370	- 41.518	529,816.011
D	5553.101	- 20.870		27.272	8,095.570	296.835	- 53.525	178,443.747
E	5601.194	+ 48.073		67.850	21,592.312	218.236	+ 21.401	440,846.000
A	5620.951	- 19.777		4.791	1,799.216	375.541	+ 73.652	413,994.283
		- 24.568					- 16.307	
					55714.368			55714.369
				1/2	2857.18			1/2) 2857.18

合計面積 = 2857.18 (x 0.3025 = 864.29坪) = 864.26坪  
 印除面積 6.26 + 2.84 + 1.64 = 10.54 (x 0.3025 = 3.18坪) = 3.18坪  
 割込面積 = 2846.64 (x 0.3025 = 861.10坪) = 861.10坪

この図面等は、土地区画整理事業に関する参考資料として提供しています。  
 ○図面等は換地処分時のものであり、現在の状況とは異なる場合があります。  
 ○図面等によって、境界等が確定されるものではありません。