

課長	係長	測量士	係

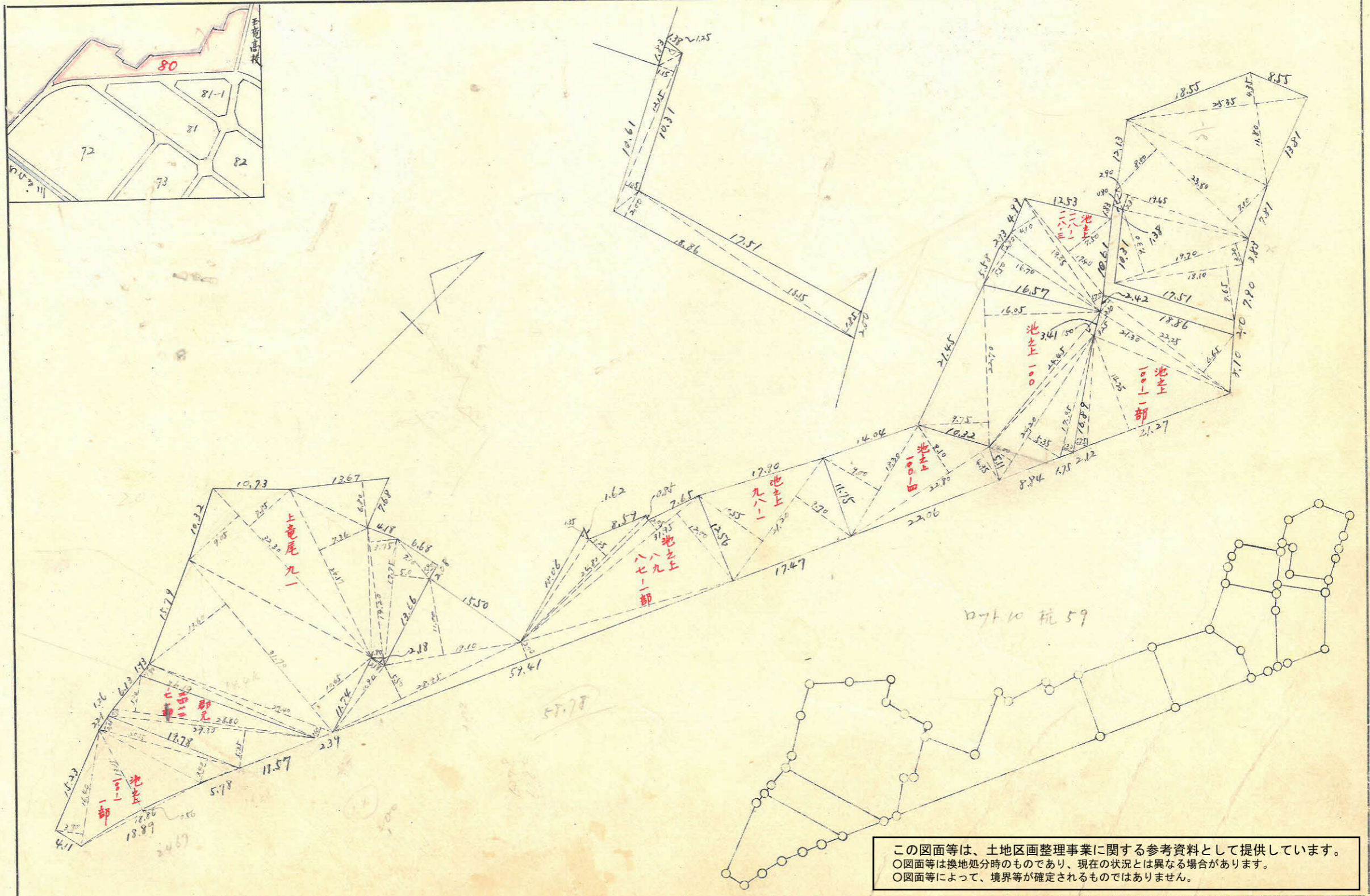
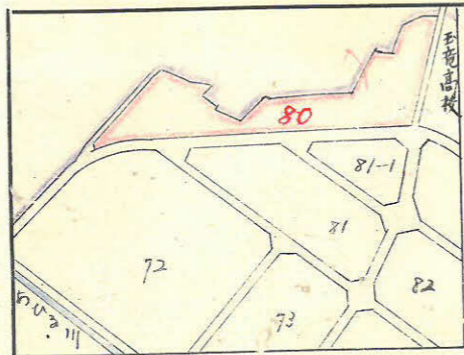
(分 筆 前)

確定面積平面図 $S = \frac{1}{600}$

ブロック番号 上野

80号

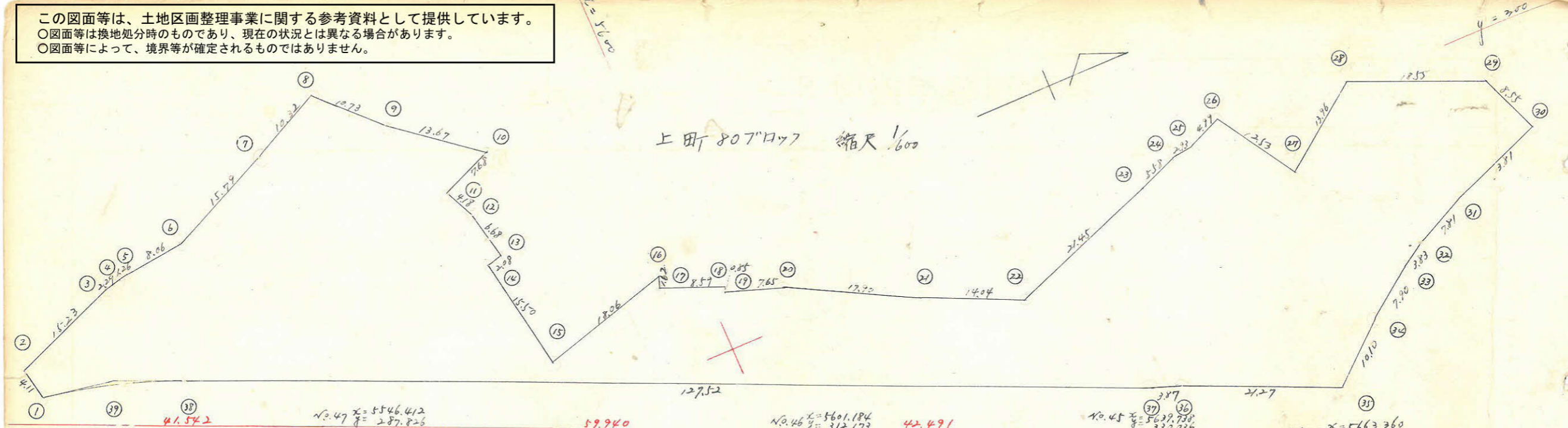
新地名 町 丁目
年 月 日



この図面等は、土地区画整理事業に関する参考資料として提供しています。
 ○図面等は換地処分時のものであり、現在の状況とは異なる場合があります。
 ○図面等によって、境界等が確定されるものではありません。

この図面等は、土地区画整理事業に関する参考資料として提供しています。
 ○図面等は換地処分時のものであり、現在の状況とは異なる場合があります。
 ○図面等によって、境界等が確定されるものではありません。

上野 807"ロット 縮尺 1/600



番地	Σ	Δx	Δy	4x+4y	倍面積	倍面積
1	5514.104	0.772	269.398	+4.026	-3534.5240	+53016.2005
2	5513.332	-14.167	265.362	+5.580	-4248.7346	+34576.6162
3	5527.499	-2.188	259.282	+0.679	-883.0230	+5430.1526
4	5529.687	-1.220	259.103	+0.303	-239.3120	+4890.4660
5	5530.907	-8.020	258.800	+0.762	-5719.2136	+40810.8141
6	5538.927	14.338	258.038	+6.606	-5944.9378	+62785.2141
7	5533.215	-9.187	251.432	+4.700	-4120.6711	-16475.9828
8	5562.452	-7.514	246.732	-7.662	-16073	-4651.8487
9	5568.966	-10.772	254.394	-8.441	-11.577	-991.8261
10	5580.738	+6.978	262.805	-3.166	-6.932	+1380.1235
11	5573.740	-1.809	265.971	-3.767	-10.309	-846.7076
12	5578.549	-1.330	269.738	-6.542	-7.147	+182.8974
13	5576.879	+1.992	276.280	0.605	-15.875	-185.2361
14	5574.887	-2.661	276.885	-15.270	-10.290	-5848.0666
15	5577.548	-12.356	292.155	+4.980	+3.447	-9823.7296
16	5594.904	+0.524	287.175	-15.533	-4.714	-2152.8956
17	5594.380	-7.981	288.708	-3.181	-4.001	-2268.2694
18	5602.361	+0.210	291.889	-0.820	-3.588	-2027.0098
19	5602.151	-7.135	292.709	-2.768	-10.700	-8848.8614
20	5609.286	-16.044	295.477	-7.932	-13.746	-8944.5508
21	5625.330	-12.777	303.409	-5.814	+1.611	-10173.4367
22	5638.107	-20.123	309.223	+7.425	+2.689	-7612.2510
23	5658.230	-5.100	301.298	+2.264	+2.714	-2395.9725
24	5663.330	-2.899	299.534	+0.450	+2.430	-2238.9428
25	5666.229	-4.587	299.084	+1.980	-8.677	-3317.7604
26	5670.816	-6.580	297.104	-16.657	-2.123	-5424.5954
27	5672.396	-11.046	307.761	+8.534	+1.204	-8405.5857
28	5688.442	-17.045	299.227	-7.330	-15.224	-6238.8366
29	5705.487	-3.290	306.557	-7.894	-13.000	+3001.4348
30	5708.777	+12.835	314.451	-5.106	-8.607	+6333.9393
31	5695.942	+6.986	319.557	-3.501	-5.547	+3301.9758
32	5688.956	+2.235	323.058	-2.046	-6.784	+3105.3934
33	5685.721	+6.317	325.104	-4.738	-11.399	+4587.1127
34	5679.404	+7.590	329.842	-6.661	+1.934	+9100.0506
35	5671.814	+19.453	336.503	+8.195	+9.844	+7581.2330
36	5652.361	+3.667	327.908	+1.249	+2.934	+3927.4782
37	5648.694	+116.572	326.659	+5.685	+5.542	+3444.7685
38	5522.121	+8.678	274.974	+3.857	+5.576	+4884.7150
39	5523.443	+9.339	271.117	+1.919	+5.755	+2723.8832
Σ	5574.104	+0.772	269.398	+4.026	+7817.2065	-7817.2063

合計面積 3908.60 + 4.017 = 3912.62 m²
 1/2 = 3908.60 m²
 3912.62 m² × 0.3025 = 1183.57 m²
 15.17% = 15.17%
 1168.34 m²

面積
 TL × R = 9.50 × 80 = 760 m² ①
 πR² × 5/360 = 3.1416 × 80 × 80 × 13.5358 / 360
 = 755.983 m² ②
 ① - ② = 760 m² - 755.983 m² = 4.017 m²

△x = 13° - 22.7°
 R = 80 m
 TL = 9.50 m
 SL = 0.56 m
 ML = 0.56 m
 CL = 12.89 m

