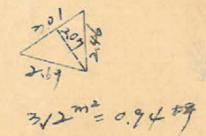
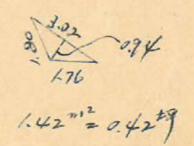
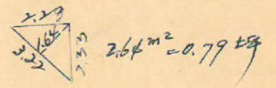
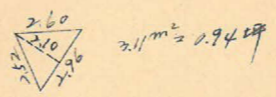
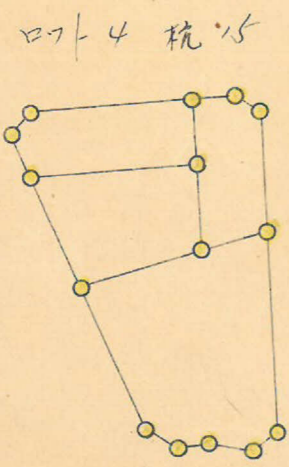
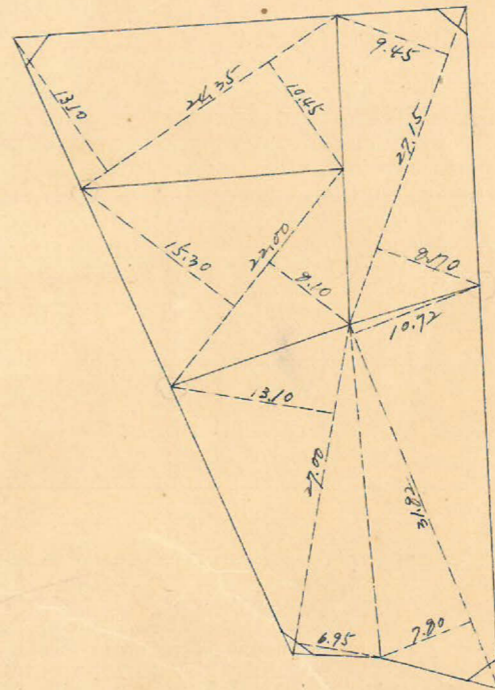
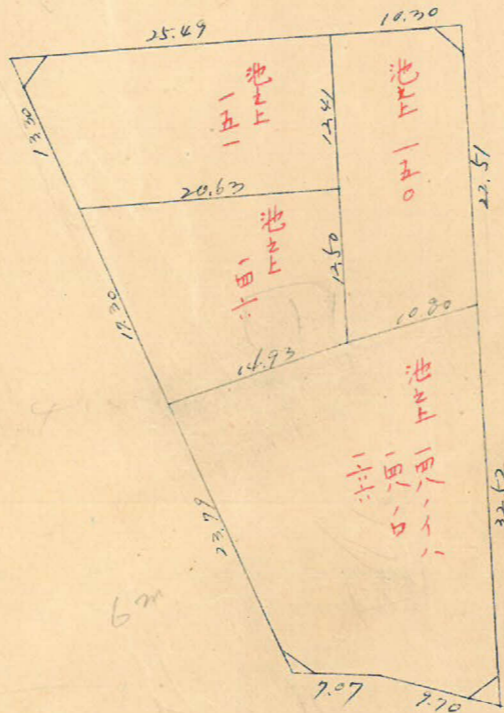
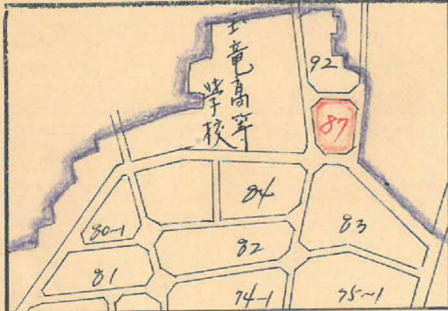


課長	係長	測量士	係

(分筆前)
 確定面積平面圖 $S = \frac{1}{600}$

ブロック番号 上町 87号

新地名 町 丁目
 年 月 日



この図面等は、土地区画整理事業に関する参考資料として提供しています。
 ○図面等は換地処分時のものであり、現在の状況とは異なる場合があります。
 ○図面等によって、境界等が確定されるものではありません。

上田 37 7007

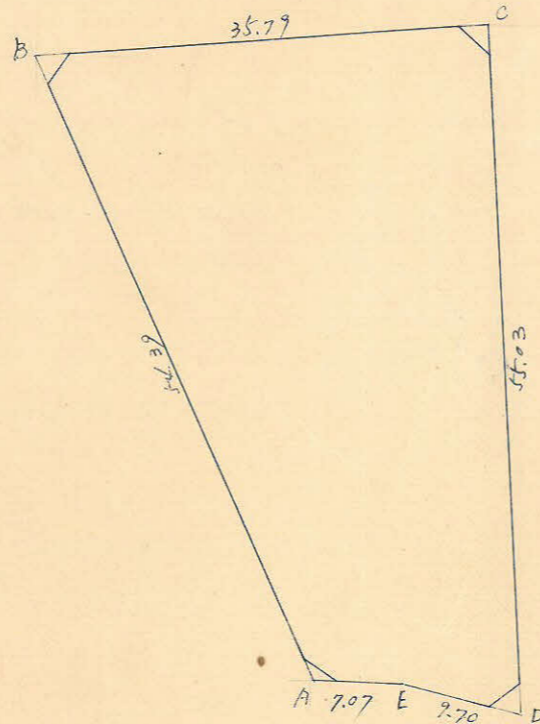
縮尺 1/600

x=5800

y=4600

y=4600

x=5800



座標付

測点	x	4x	4x+4x ²	y	4y	4y+4y ²	倍面積	倍面積
A	5740.24	-49.525		469.259	+22.468			
B	5727.514	-2.285	-52.320	446.770	-35.625	-13.217	-23376.0528	-76520.9317
C	5722.269	+54.725	+52.150	422.425	-3.250	-38.935	+25161.0713	-225525.8870
D	5737.434	-2.383	+52.552	485.725	+9.400	+6.150	+25525.8202	+35285.2491
E	5739.817	-0.222	-2.615	476.325	+7.067	+16.467	-1245.5899	+94517.5665
A	5740.249	-49.525	-49.767	469.259	+22.468	+29.535	-23353.5629	+169532.3472
Σ							+2711.6859	2711.6859

x=5700

y=4600

x=5700

① 座標付
 ② 座標付は、x軸に於ける
 6.378mを差引れば、T-3707
 ③ 座標付は、19.571mに於ける
 T-3707

合計面積 1355.34m² × (0.3025 = 410.14坪) = 410.13坪
 面積 10.27m² × (0.3025 = 3.11坪) = 3.09坪
 割合 407.04坪

1/2 = 1355.84m²

この図面等は、土地区画整理事業に関する参考資料として提供しています。
 ○図面等は換地処分時のものであり、現在の状況とは異なる場合があります。
 ○図面等によって、境界等が確定されるものではありません。