

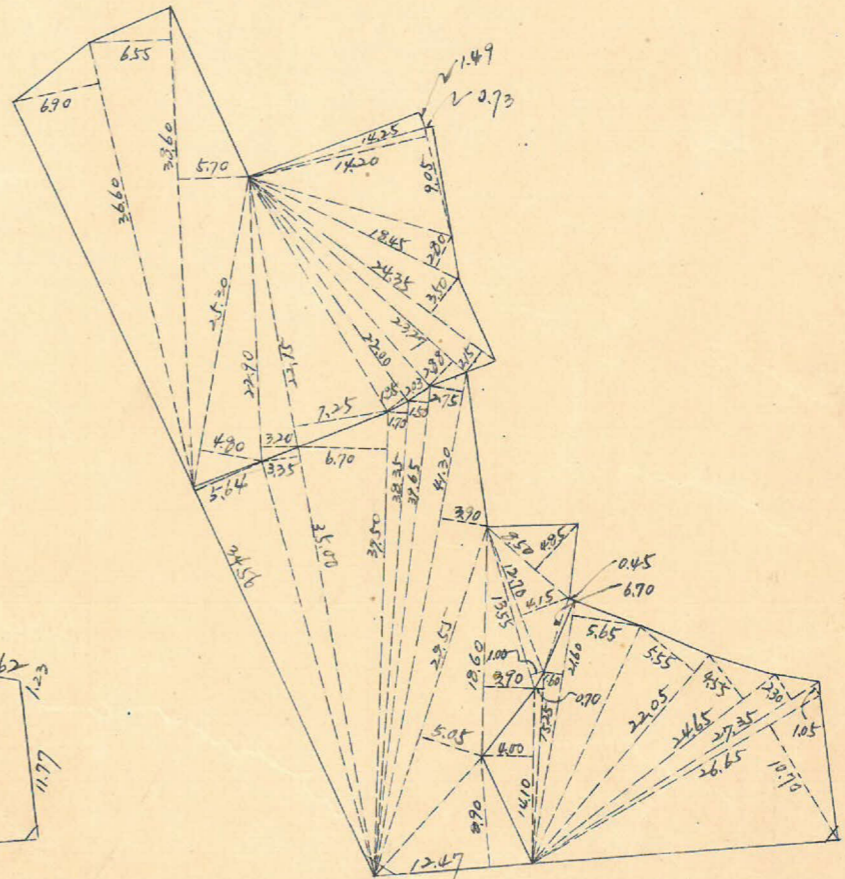
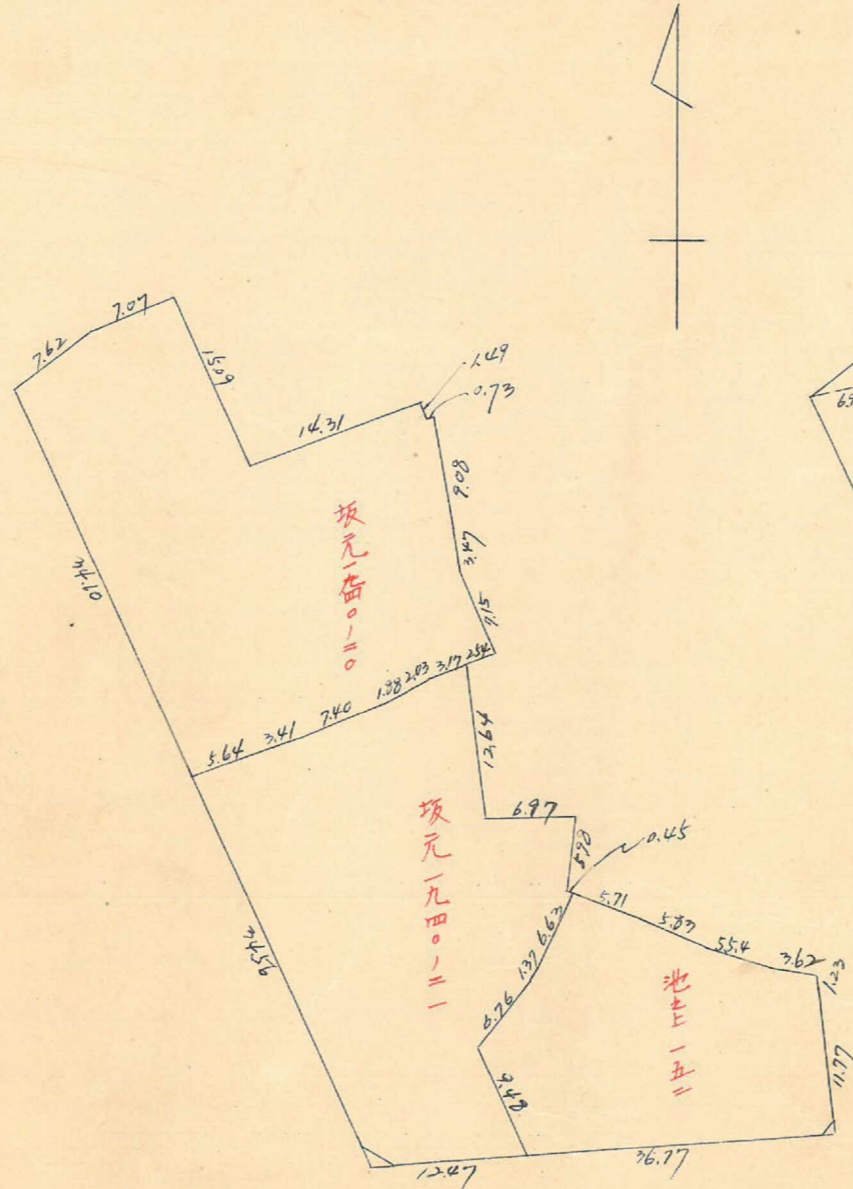
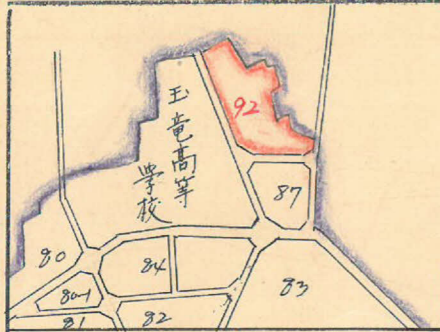
課長	係長	測量士	係

(分筆前)
確定面積平面圖 $S = \frac{1}{600}$

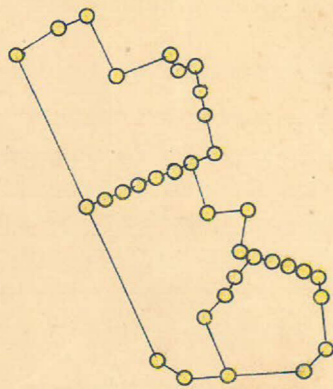
ブロック番号 上町

92号

新地名 町 丁目
年 月 日



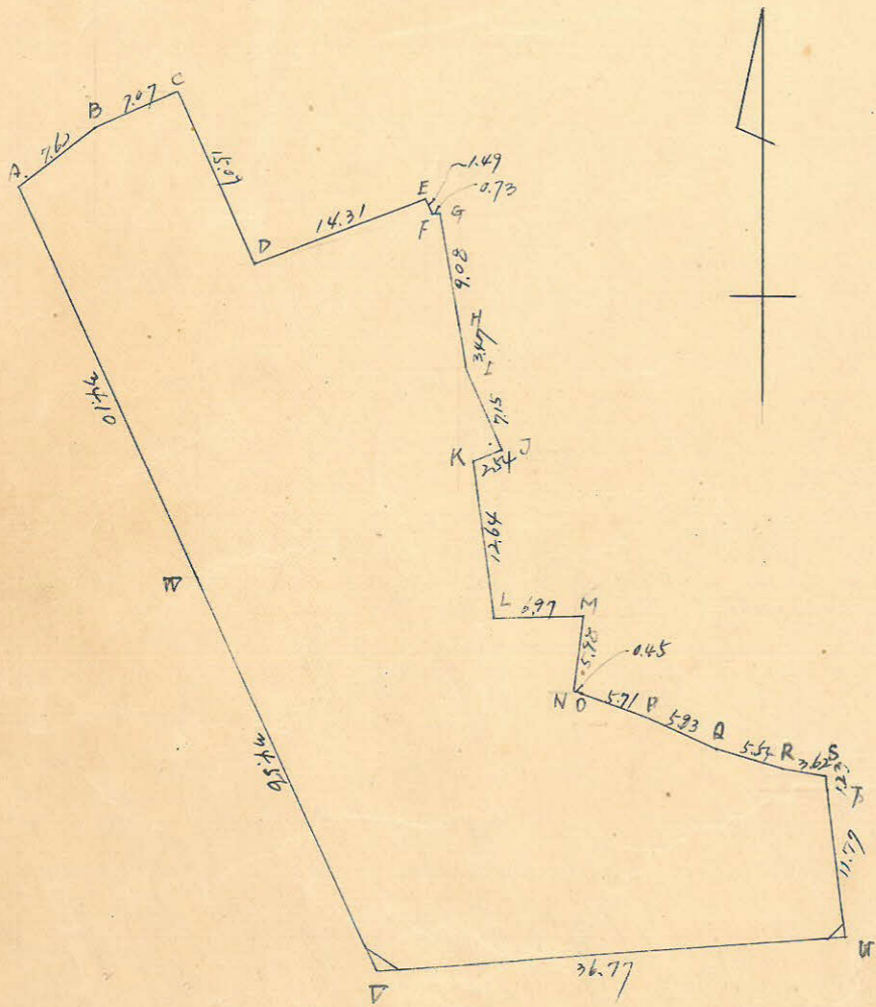
127-3 杭 34



$1.58 \text{ m}^2 = 0.47 \text{ 坪}$

$0.57 \text{ m}^2 = 0.17 \text{ 坪}$

この図面等は、土地区画整理事業に関する参考資料として提供しています。
○図面等は換地処分時のものであり、現在の状況とは異なる場合があります。
○図面等によって、境界等が確定されるものではありません。



x=5900

真の座標は乙軸に於て表記の
座標に各々 0.818 と 0.314 の差
が軸に於ては 19.571 と 30.732 の差

測点	x	Δx	Δx+Δx ^前	y	Δy	Δy+Δy ^前	倍面積	倍面積
A	5859.219	-4.738		415.009	-5.265			
B	5864.557	-2.237	-7.575	420.974	-6.478	-12.443	-3128.8781	-72972.6829
C	5867.394	+13.736	+10.297	427.452	-6.244	-12.722	+4658.7993	-74644.9865
D	5853.652	-5.317	+2.417	433.676	-13.228	-19.532	+3650.4172	-114333.6481
E	5858.977	+1.429	-3.290	441.784	-0.422	-13.710	-1732.7678	-80326.5747
F	5857.548	-0.170	+1.259	447.406	-0.705	-1.127	+563.2342	-6601.4566
G	5857.718	+2.947	+2.777	448.111	-1.525	-2.230	+2933.0702	-13062.7111
H	5849.771	+3.421	+12.269	449.636	-0.559	-2.084	+5561.0780	-12128.8389
I	5845.350	+6.524	+9.945	450.125	-2.917	-3.476	+4477.1893	-20318.4366
J	5839.826	+0.952	+7.476	453.112	+2.352	-0.565	+3387.4653	-3298.9367
K	5837.874	+12.530	+13.482	450.760	+0.704	+0.704	+6077.1463	+4109.8633
L	5825.344	-0.278	+12.252	452.409	-1.648	-8.613	+5542.9029	-50173.6879
M	5825.622	+5.749	+5.671	453.373	-6.965	-6.350	+2605.1043	-36992.6997
N	5819.673	+0.126	+6.135	450.759	+0.615	+0.203	+2814.4203	+1181.3936
O	5819.497	+1.993	+2.179	459.170	-0.412	-5.762	+1000.5314	-33531.8841
P	5817.494	+2.417	+4.412	464.520	-5.350	-10.653	+2049.4622	-11973.7636
Q	5815.075	+1.632	+4.051	469.223	-5.289	-10.592	+1903.2530	-61593.2744
R	5813.443	+0.425	+2.117	475.112	-3.592	-8.281	+1005.8121	-51627.1873
S	5812.959	+1.233	+1.718	477.704	+0.023	-3.569	+822.4135	-20746.4471
T	5811.725	+11.702	+12.935	477.681	-1.272	-1.249	+6191.7387	-7258.8445
U	5800.023	+2.770	+14.472	477.953	+36.660	+35.289	+6945.8798	+205251.2139
V	5797.253	-31.517	-28.747	443.293	+14.186	+50.846	-12749.2439	+294767.1260
W	5828.770	-31.049	-62.566	429.107	+28.284	+28.284	-26847.5086	+164860.9307
A	5859.819	-4.738	-35.727	415.009	+14.098	+8.133	-14251.9271	+47657.9079
Σ					-5.965	+8.133	+3819.6244	3819.6251

$$\frac{1}{2} = 1909.81 \text{ m}^2$$

合計面積 $1908.81 \text{ m}^2 \times (0.3025 = 577.71 \text{ 坪}) = 577.71 \text{ 坪}$
 常備地 $2.15 \text{ m}^2 \times (0.3025 = 0.65 \text{ 坪}) = 0.64 \text{ 坪}$
 割合 577.07 坪

この図面等は、土地区画整理事業に関する参考資料として提供しています。
 ○図面等は換地処分時のものであり、現在の状況とは異なる場合があります。
 ○図面等によって、境界等が確定されるものではありません。