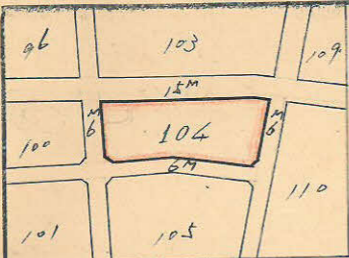


課長	係長	測量士	係

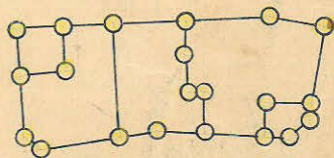
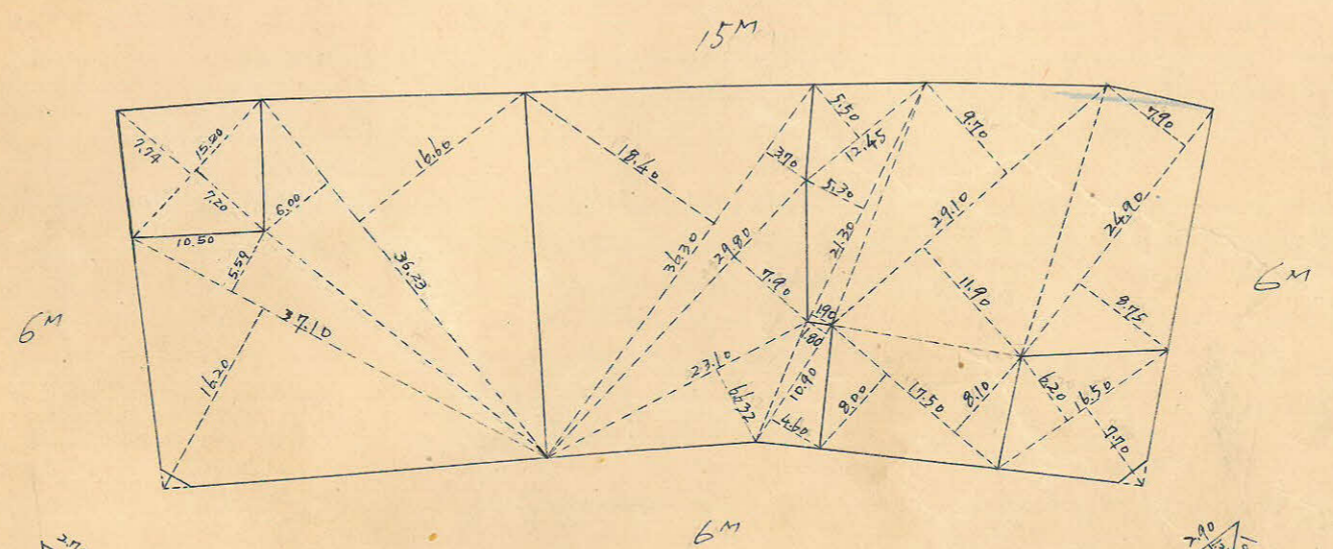
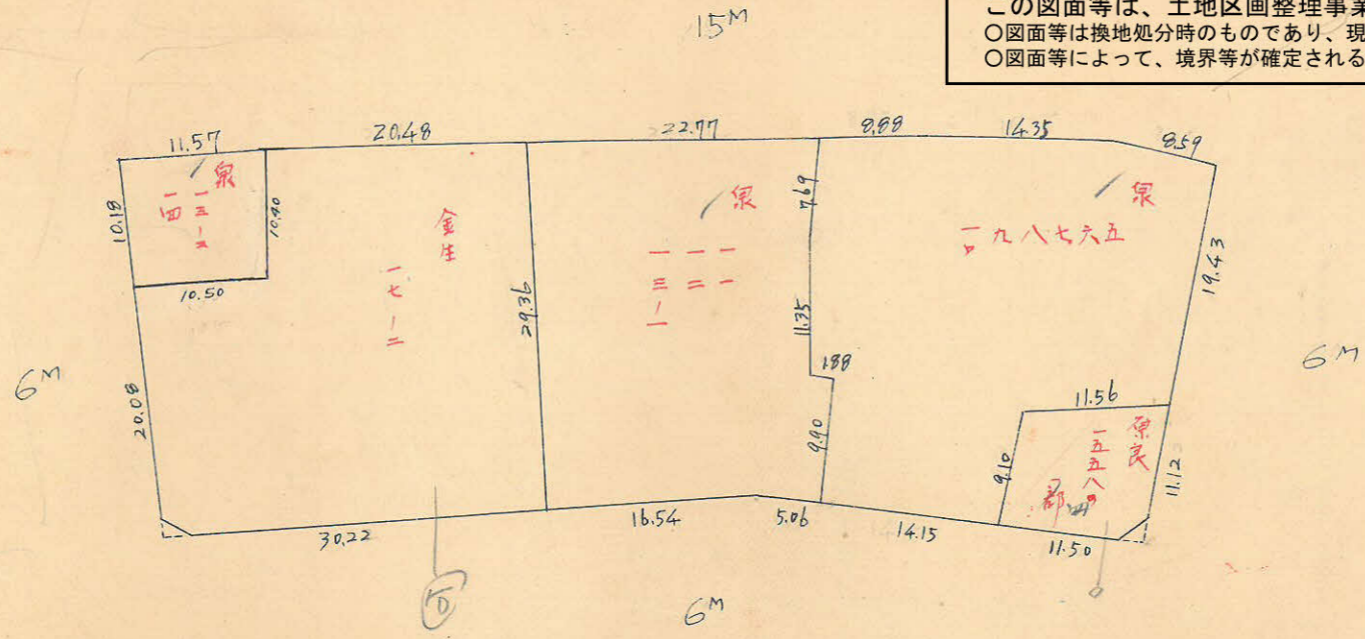
(分筆前)
確定面積平面圖 $S = 1$

ブロック番号 中 104 号

新地名
町 丁目
年 月 日



この図面等は、土地区画整理事業に関する参考資料として提供しています。
○図面等は換地処分時のものであり、現在の状況とは異なる場合があります。
○図面等によって、境界等が確定されるものではありません。



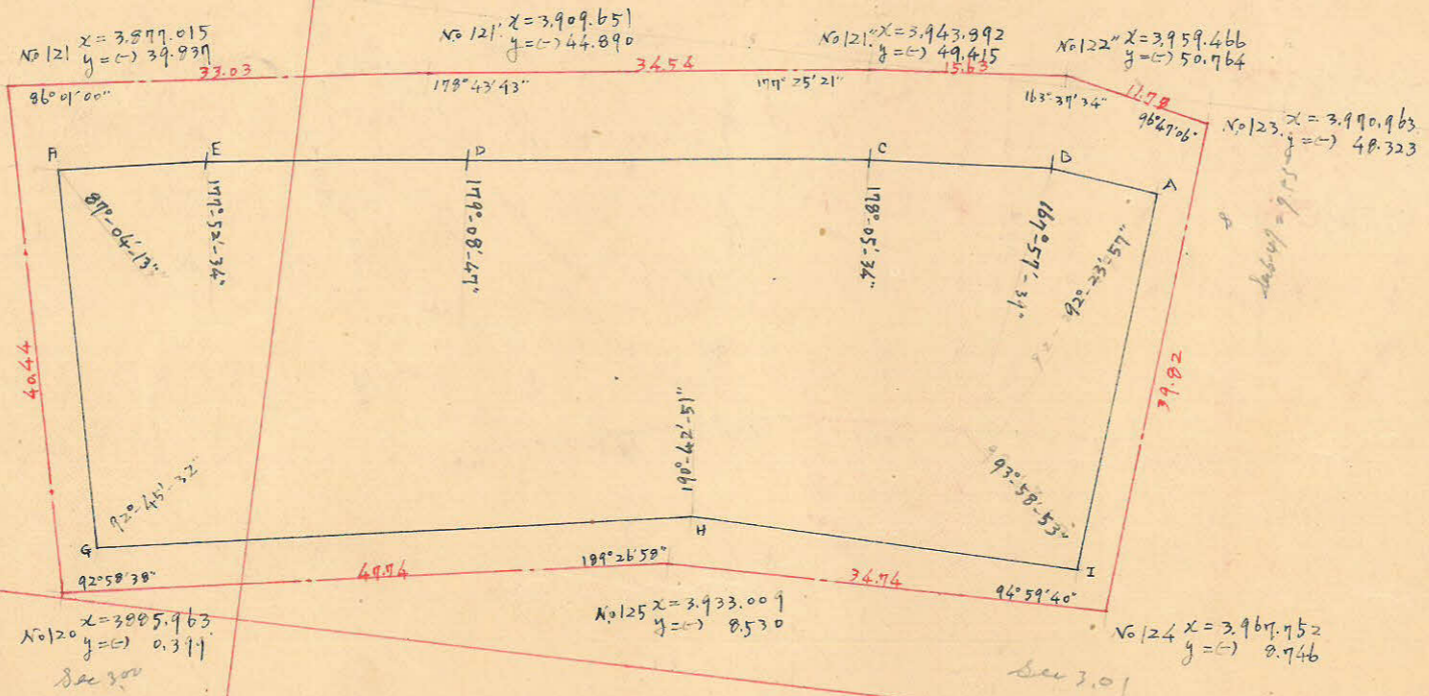
ロット5 杭2本

$1.62 \text{ m}^2 = 0.49 \text{ 坪}$

$1.46 \text{ m}^2 = 0.54 \text{ 坪}$

この図面等は、土地区画整理事業に関する参考資料として提供しています。
 ○図面等は換地処分時のものであり、現在の状況とは異なる場合があります。
 ○図面等によって、境界等が確定されるものではありません。

104 フロウ



測点	1	2	3	4	5	6	7	8
	X	Y	X	Y	X	X	Y	X
A	3,967.652	- 8.518	- 22.814	- 42.324	- 1.072			
B	3,959.134	- 14.296	- 45.727	- 43.396	+ 1.217	+ 0.145	+ 990.036	+ 574.0574
C	3,944.838	- 31.431	- 51.732	- 42.179	+ 3.733	+ 4.950	+ 1,928.719	+ 10,526.948
D	3,913.407	- 20.301	- 31.707	- 35.728	+ 2.718	+ 6.451	+ 1,908.888	+ 25,245.389
E	3,893.106	- 11.406	- 4.765	- 33.768	+ 1.960	+ 4.678	+ 1,132.828	+ 18,211.950
F	3,881.700	+ 6.641	+ 5.299	- 4.247	+ 2.9521	+ 3.1481	+ 160.905	+ 122,199.798
G	3,888.341	+ 46.058	+ 7.678	- 12.303	- 8.056	+ 21.465	- 223.813	+ 83,463.240
H	3,934.399	+ 30.710	+ 33.253	- 11.878	+ 0.425	- 7.631	- 944.477	- 30,023.399
I	3,965.109	+ 2.543	- 5.975	- 42.324	- 30.446	- 3.021	- 394.979	- 119,036.537
A	3,967.652	(- 8.518)		(- 1.072)	(- 1.072)	- 3.1518	+ 252.896	- 125,052.456
						+ 4,890.993		4,890.993 m ² / 2 = 2,445.497 m ²

合計面積 = 2,445.50 m² (x 0.3025 = 739.76坪) = 739.74坪
 剪除面積 = 1.62 m² + 1.96 m² = 3.58 m² = 1.08坪
 測定面積 = 2,441.92 m² = 738.66坪