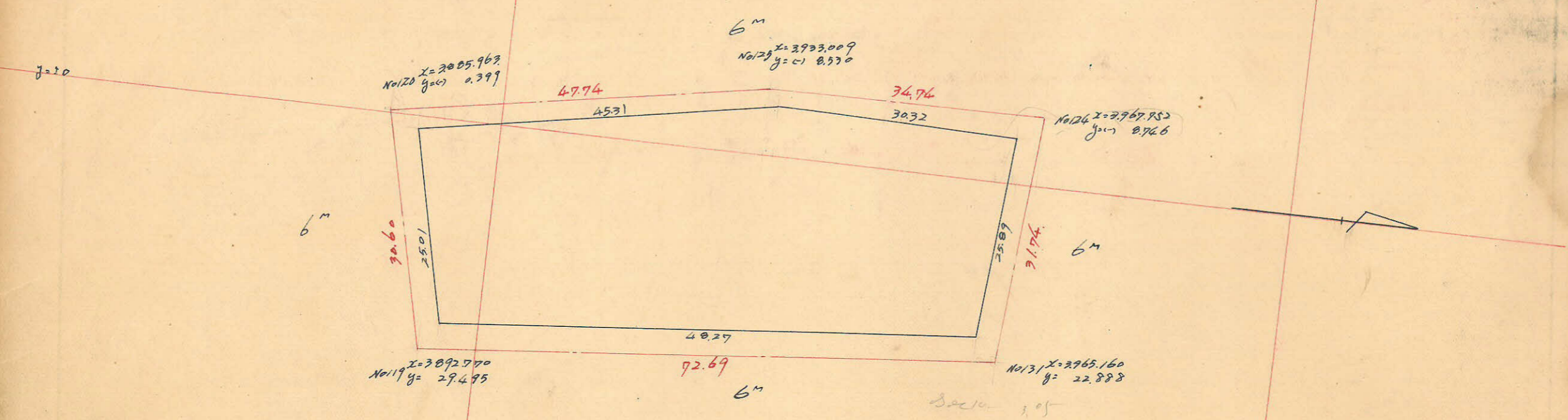


中央 105 2.0.7
縮尺 1/600

この図面等は、土地区画整理事業に関する参考資料として提供しています。
○図面等は換地処分時のものであり、現在の状況とは異なる場合があります。
○図面等によって、境界等が確定されるものではありません。



順	X	ΔX	Y	ΔY	倍面積	倍面積
A	3889.676	+ 44.610	+ 1.593	- 7.962		
B	3934.286	+ 44.610	- 6.369	- 7.962	- 7.391	- 477.204
C	3964.602	+ 30.316	+ 28.173	+ 0.571	+ 26.368	- 162.347
D	3962.459	- 2.143	- 69.494	+ 19.999	+ 25.797	+ 31.801
E	3895.108	- 67.351	- 72.783	+ 26.003	+ 6.004	- 18.606
A	3889.676	- 5.432	+ 39.178	+ 1.593	- 2.441	- 32.372
Σ		+ (44.610)		- (7.962)		
					- 3.860.527	+ 3.860.528

$\frac{1}{2} = 1.930.2637 \text{ m}^2$

合計面積 $1.930.26 \text{ m}^2 (\times 0.3025 = 583.90 \text{ 坪}) = 583.88 \text{ 坪}$
 剔除面積 $3.95 \text{ m}^2 + 4.88 \text{ m}^2 = 8.83 \text{ m}^2 (\times 0.3025 = 2.67 \text{ 坪}) = 2.66 \text{ 坪}$
 割込面積 $1.921.43 \text{ m}^2 = 581.22 \text{ 坪}$

j=100

3900

4000