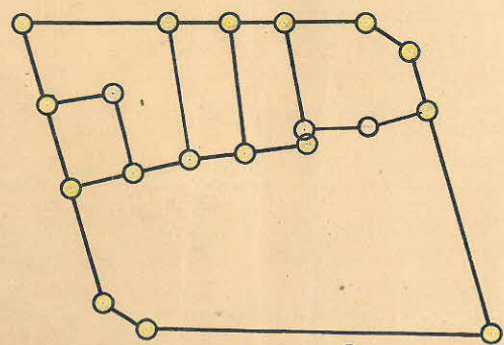
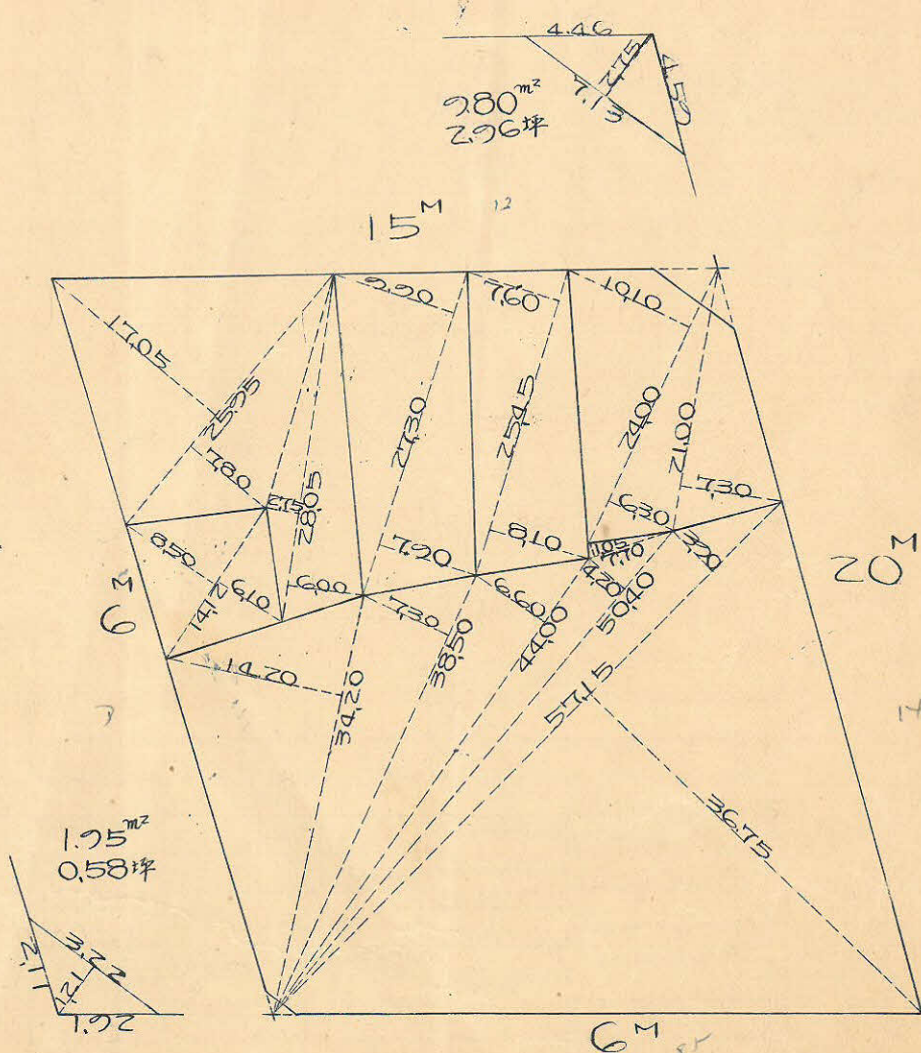
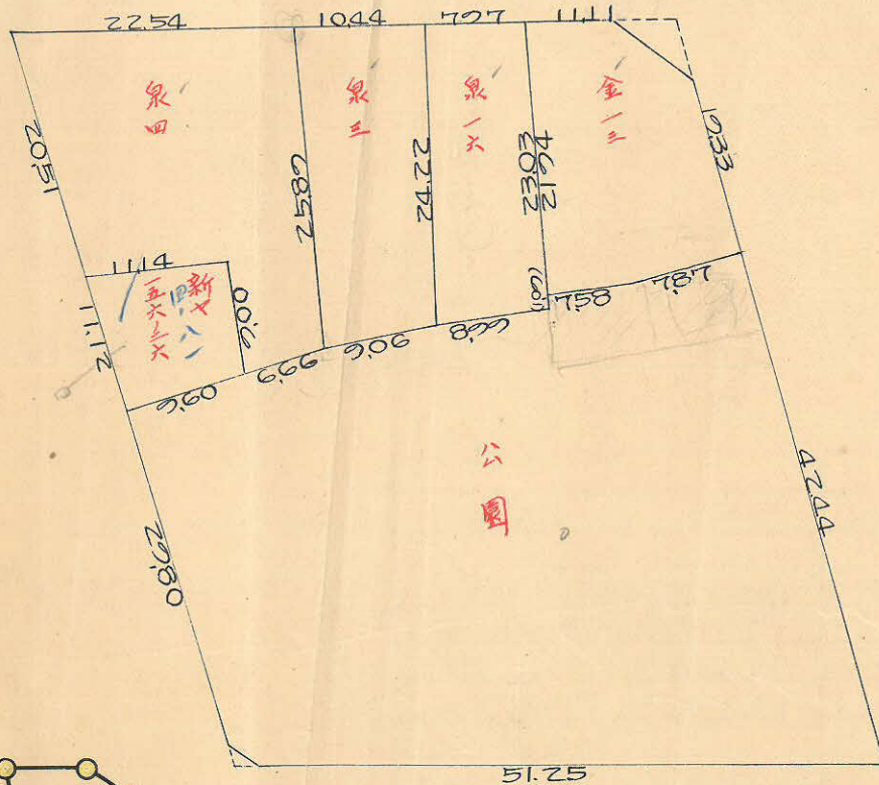
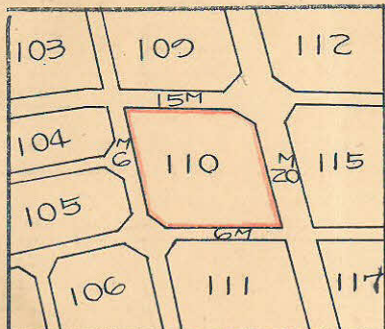


課長	係長	測量士	係

(分筆前)
確定面積平面圖 $S = \frac{1}{600}$

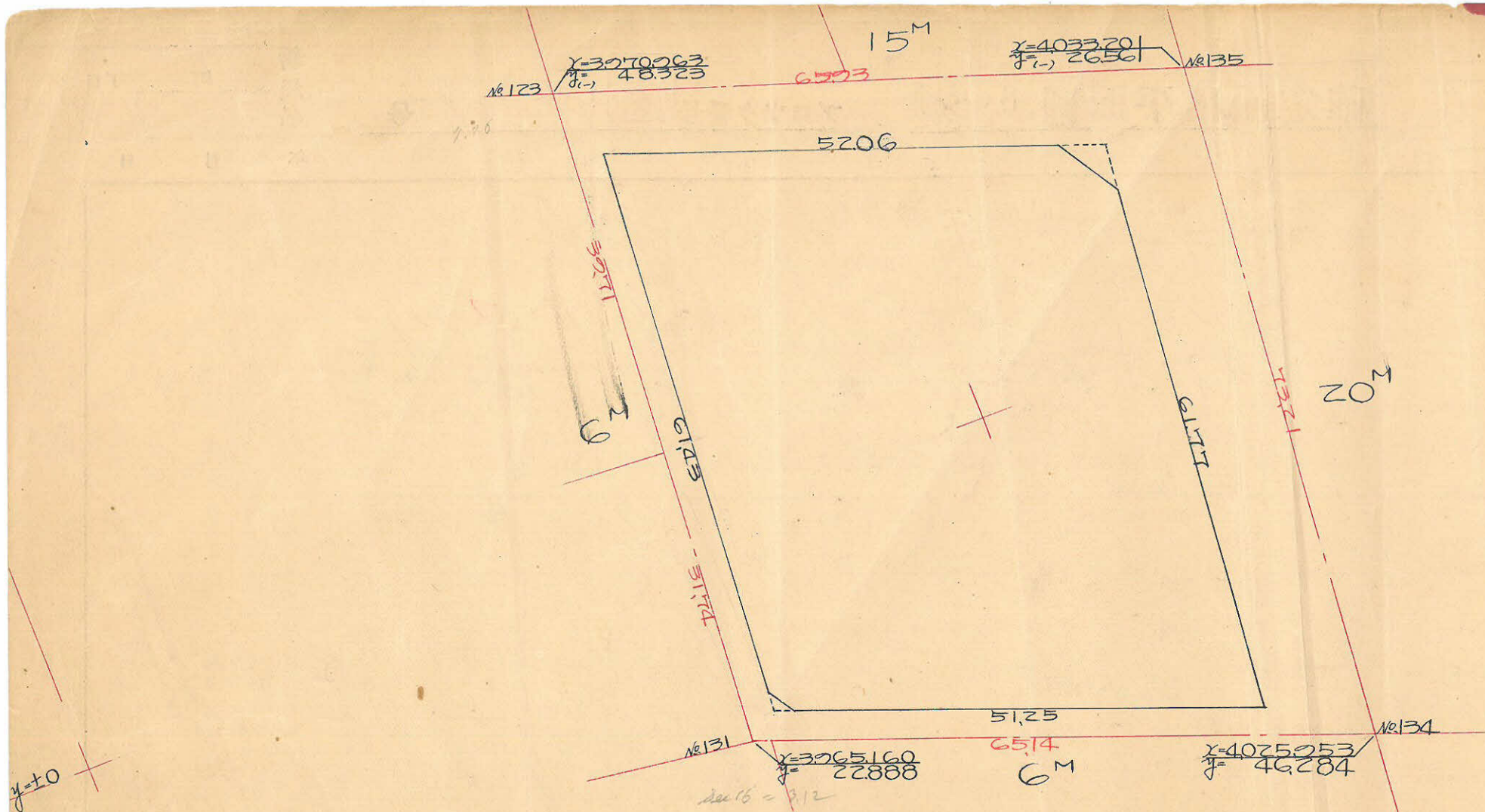
ブロック番号 **中央** 110号

新地名
町 丁目
年 月 日



ロット = 6
杭 = 19

この図面等は、土地区画整理事業に関する参考資料として提供しています。
○図面等は換地処分時のものであり、現在の状況とは異なる場合があります。
○図面等によって、境界等が確定されるものではありません。



x	Δx	z	z	Δz	z	z	z
1	2	3	4	5	6	3x4	1x6
14016202	47809		39290	18457			
23968393	5098	42711	20833	79675	889798	316181717	
33973491	48768	53866	40385	61218	43011	2175378	70903821
44022259	6057	42711	22178	79675	247745	320473486	
14016202	47809	53866	39290	61468	43011	2116395	72740864
				18457			487085533
							6128816493714350
							6128816 ^m / ₂ = 3,06441 ^m ²

合計面積 $3,06441 = (x0.3025 = 726.98) = 726.96$ 坪
 剪除面積 $1.75 + 2.80 = 4.55 = (x0.3025 = 3.55) = 3.54$ 坪
 割込面積 $726.96 - 3.54 = 723.42$ 坪

この図面等は、土地区画整理事業に関する参考資料として提供しています。
 ○図面等は換地処分時のものであり、現在の状況とは異なる場合があります。
 ○図面等によって、境界等が確定されるものではありません。