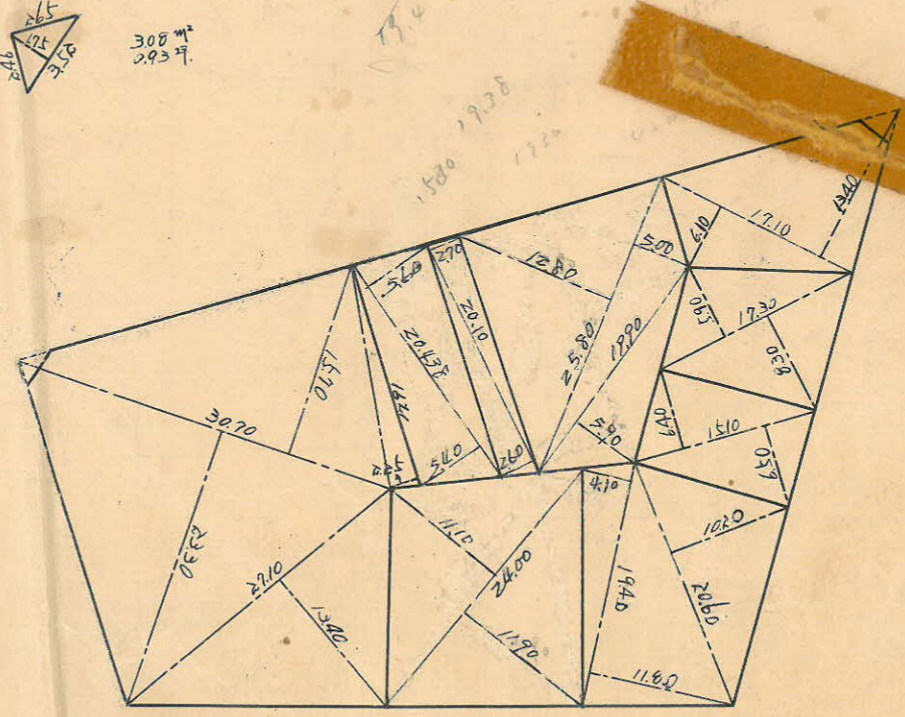
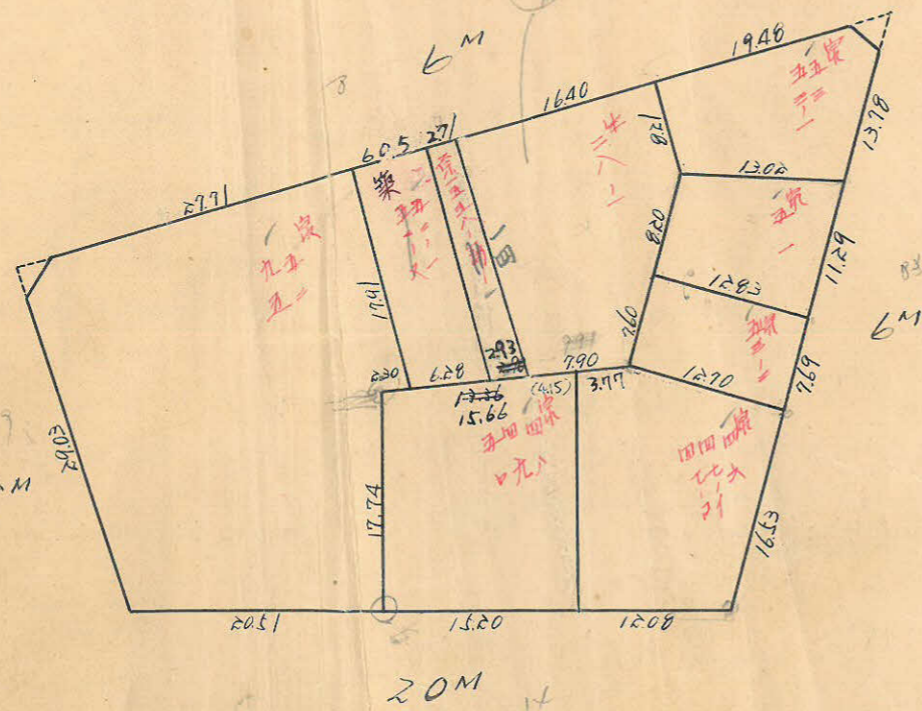
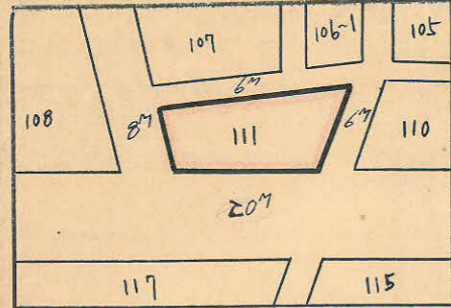


課長	係長	測量士	係

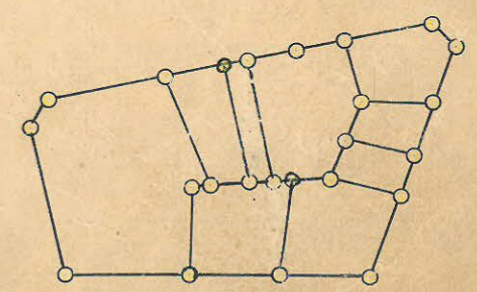
(分筆前)
 確定面積平面圖 $S = \frac{1}{600}$

ブロック番号 中央 111 号

新地名 町 丁目
 27年 5月 20日



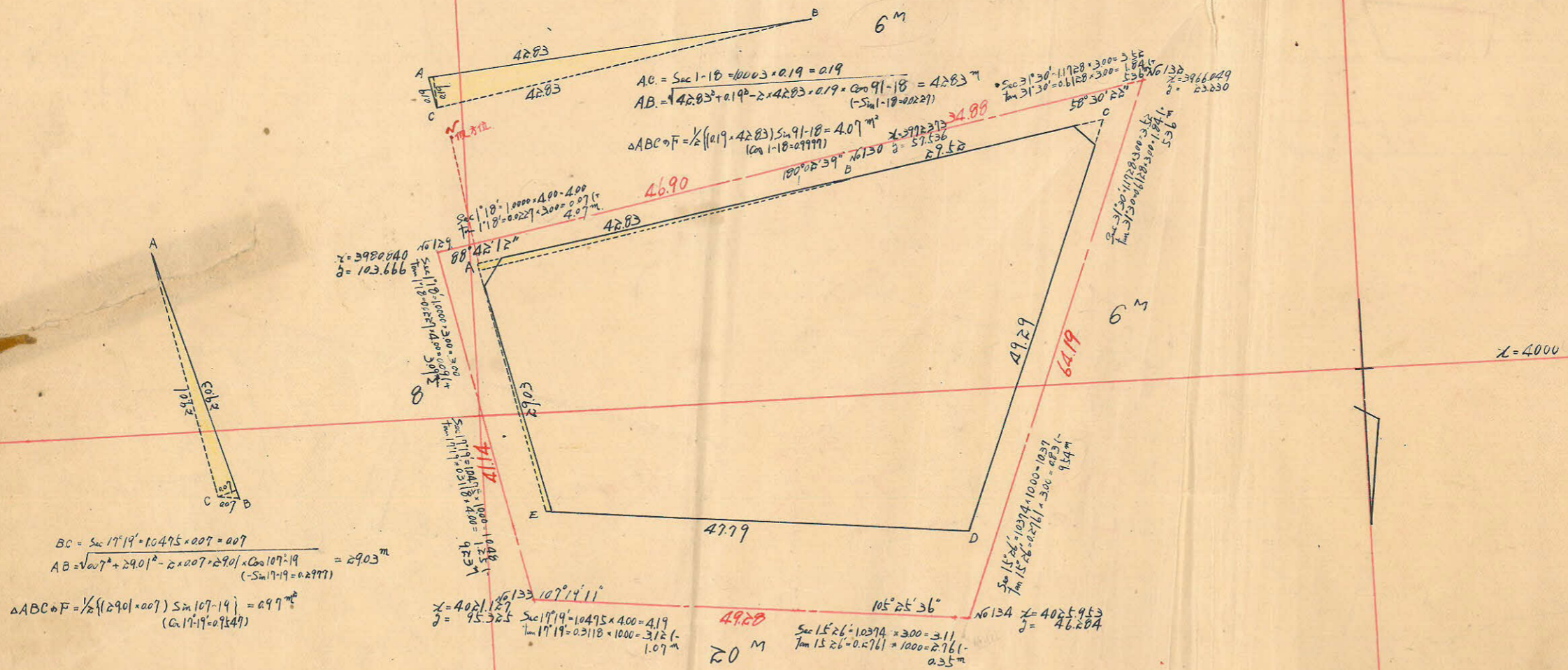
300 m²
 293 坪



この図面等は、土地区画整理事業に関する参考資料として提供しています。
 ○図面等は換地処分時のものであり、現在の状況とは異なる場合があります。
 ○図面等によって、境界等が確定されるものではありません。

積 = 24
 口 = 9

111.B
 1:5000
 100



$BC = \text{Sec } 17' 19'' = 1.0475 \times 0.07 = 0.07$
 $AB = \sqrt{0.07^2 + 2.901^2} = 2.901$
 $\Delta ABC = \frac{1}{2} (2.901 \times 0.07) \sin 107' 19'' = 0.097$

測点	仮方位角	距離	仮方位	Cos	Sin	修正 緯距		修正 経距	合緯距	合経距	倍緯距	倍面積
						N	S					
A	88° 42'	42.83	N 88° 42' E	0.0217	0.9997	0.972		42.825	0	0	42.825	41.626
B	88° 39'	29.52	N 88° 39' E	0.0226	0.9997	0.697		29.517	0.972	42.825	115.167	80.271
C	210° 09'	49.29	S 30° 09' W	0.8647	0.5023		42.619		1.669	72.342	119.931	511.339
D	224° 43'	47.86	N 75° 17' W	0.2540	0.9672	12.157		46.221	40.950	47.589	48.897	594.441
E	357° 24'	29.03	N 2° 36' W	0.9990	0.0454	28.793		1.308	28.793	1.308	1.308	37.661

この図面等は、土地区画整理事業に関する参考資料として提供しています。
 ○図面等は換地処分時のものであり、現在の状況とは異なる場合があります。
 ○図面等によって、境界等が確定されるものではありません。

合計面積 = 2178.67 + 4.07 + 0.97 = 2183.71 m² (1.03025 = 660.57坪) = 660.53坪
 剪除面積 = 7.69 m² (1.03025 = 2.32坪) = 2.32坪
 到達面積 = 2176.02 m² (1.03025 = 658.25坪) = 658.21坪

4357.34 / 2 = 2178.67 m²