

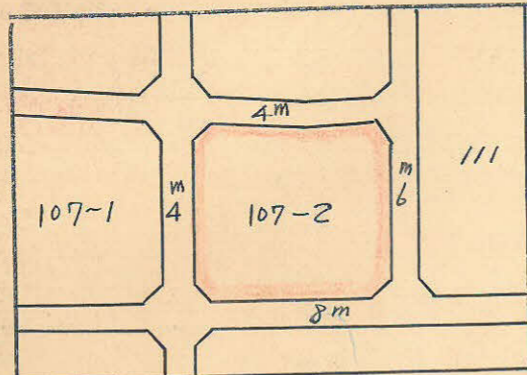
課	長	係	長	測	量	士	係

(分筆前)
確定面積平面圖 $S = \frac{1}{600}$

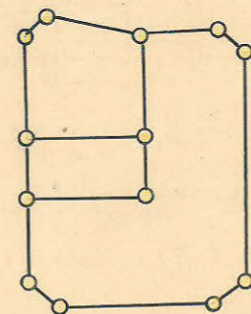
ブロック番号 **甲** 107-2号

新地名 町 丁目

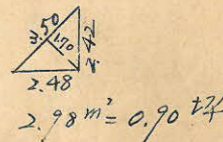
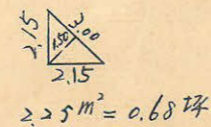
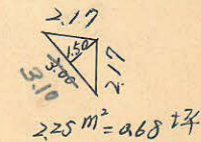
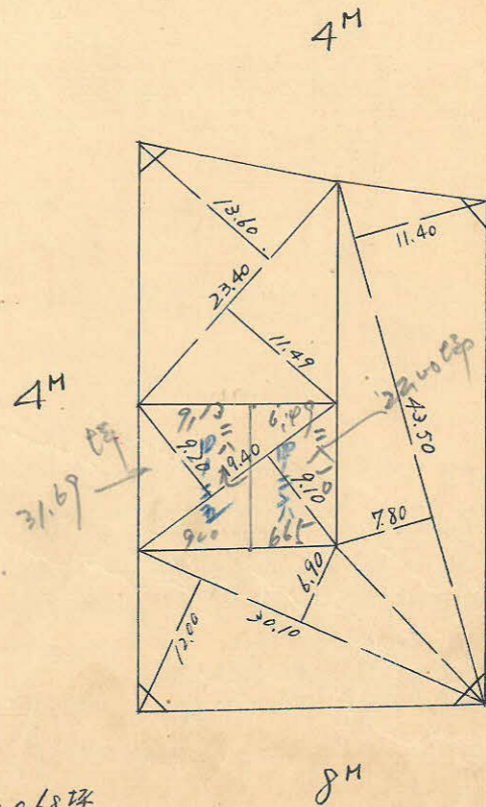
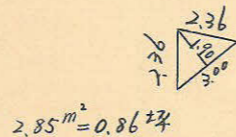
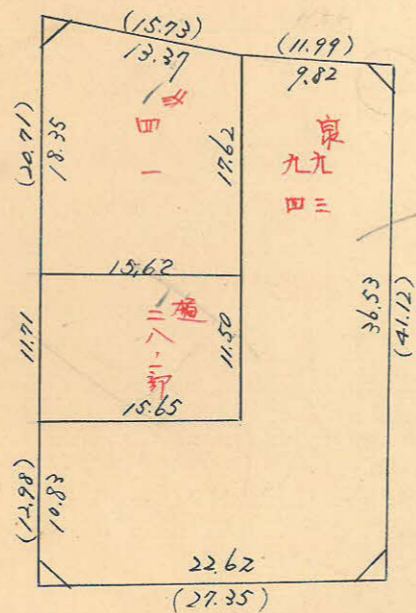
昭和27年6月10日



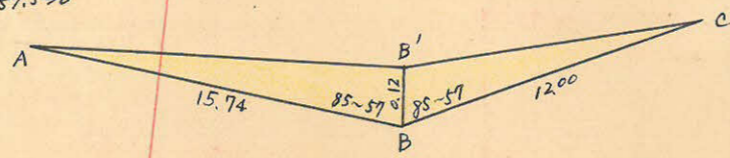
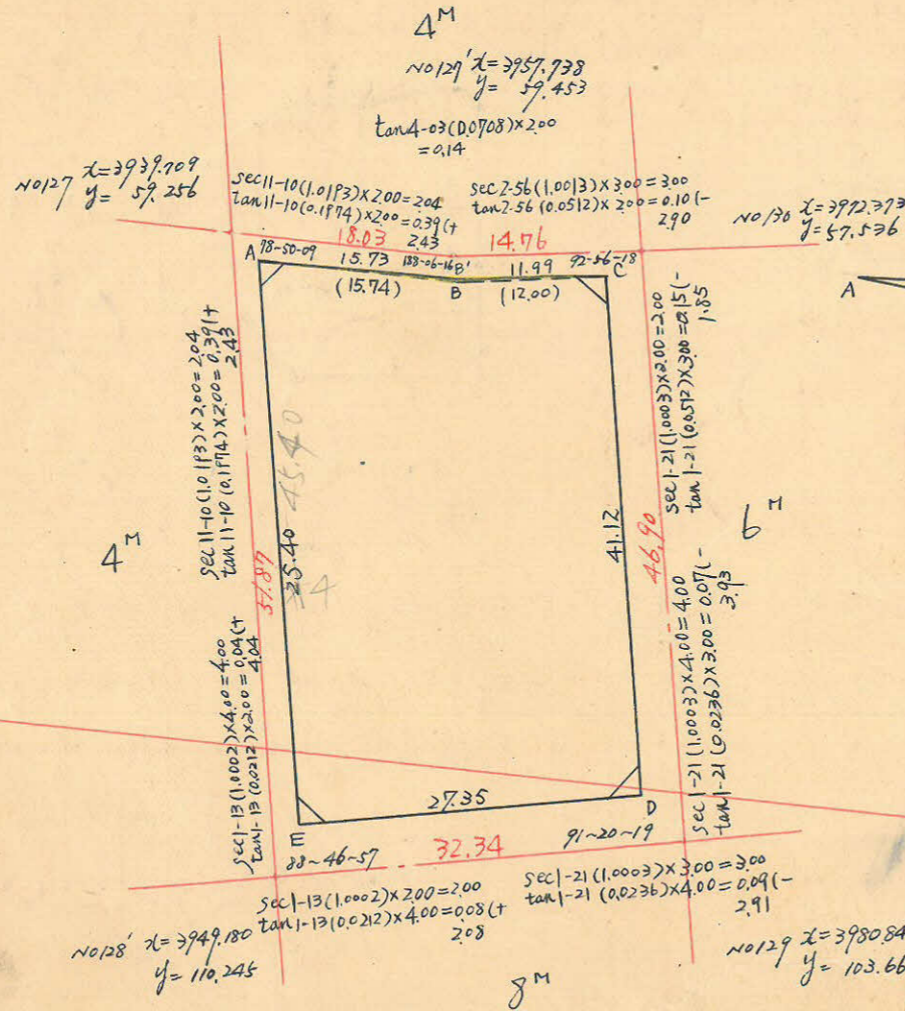
この図面等は、土地区画整理事業に関する参考資料として提供しています。
 ○図面等は換地処分時のものであり、現在の状況とは異なる場合があります。
 ○図面等によって、境界等が確定されるものではありません。



ロツト 3
 杭 13



トシバ-精度 1/7000



$$AB' = \sqrt{15.74^2 + 0.12^2 - 2 \times 15.74 \times 0.12 \times \cos 85-57} = 15.73 \text{ m}$$

$$B'C = \sqrt{12.00^2 + 0.12^2 - 2 \times 12.00 \times 0.12 \times \cos 85-57} = 11.99 \text{ m}$$

$$\Delta ABB' \text{ 面積} = \frac{1}{2} \times 15.74 \times 0.12 \times \sin 85-57 = 0.942 \text{ m}^2$$

$$\Delta BB'C \text{ 面積} = \frac{1}{2} \times 12.00 \times 0.12 \times \sin 85-57 = 0.718 \text{ m}^2$$

測点	極方位角	極方位	距離	真数		更正緯距		更正経距		倍横距	倍面積
				cos	sin	N	S	E	W		
A	78~50	N 78~50 E	15.74	0.1737	0.9811	2.749		15.1446		+	47.095
B	70~44	N 70~44 E	12.00	0.3300	0.9397	3.960		11.331		+	167.203
C	159~48	S 22~12 E	41.12	0.9259	0.3798		38.275	15.538		+	2630.678
D	246~27	S 66~27 W	27.35	0.3995	0.9167		10.927		25.067	+	650.845
E	237~40	N 22~20 W	45.40	0.9250	0.3800	41.993			17.248	+	724.295
計						49.002	49.002	42.315	42.315		2342.930

$$2342.930 \times \frac{1}{2} = 1171.465 \text{ m}^2$$

計面積
 1171.465 + 0.942 + 0.718 = 1173.13 m² (x0.3025 = 354.87 tka) = 354.85 tka
 2.85 + 2.25 + 2.25 + 2.98 = 10.33 m² (x0.3025 = 3.12 tka) = 3.12 tka
 1162.80 m² (x0.3025 = 351.74 tka) = 351.73 tka

この図面等は、土地区画整理事業に関する参考資料として提供しています。
 ○図面等は換地処分時のものであり、現在の状況とは異なる場合があります。
 ○図面等によって、境界等が確定されるものではありません。

x=4000