

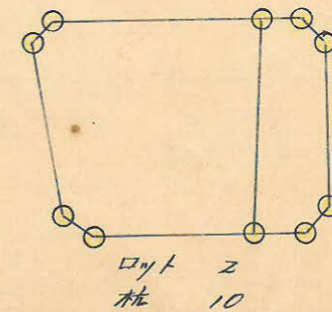
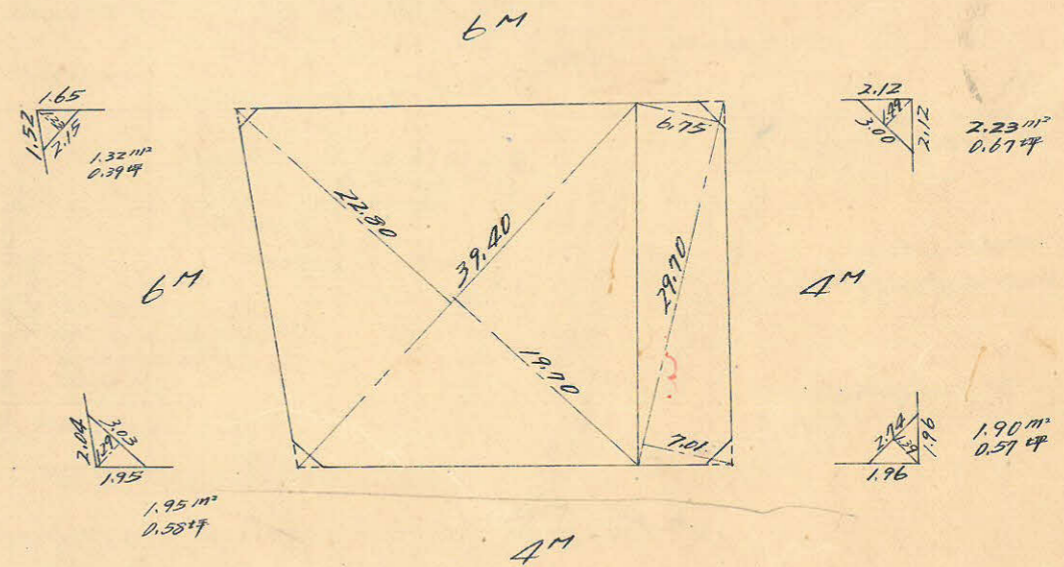
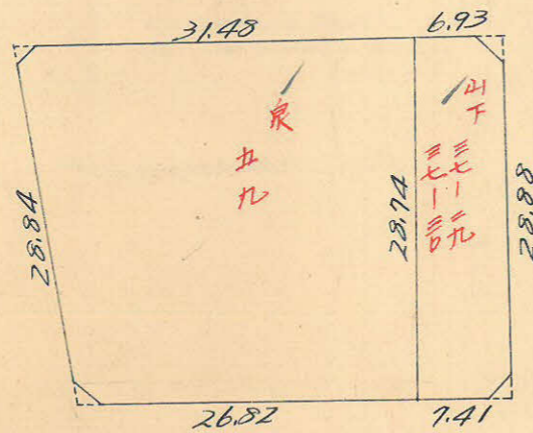
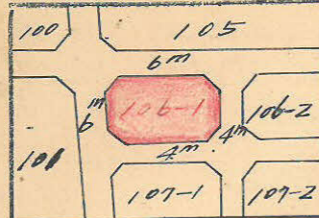
課長	係長	測量士	係

(分筆前)
 確定面積平面圖 $S = \frac{1}{600}$

ブロック番号 中央 106-1 号

新地名 町 丁目

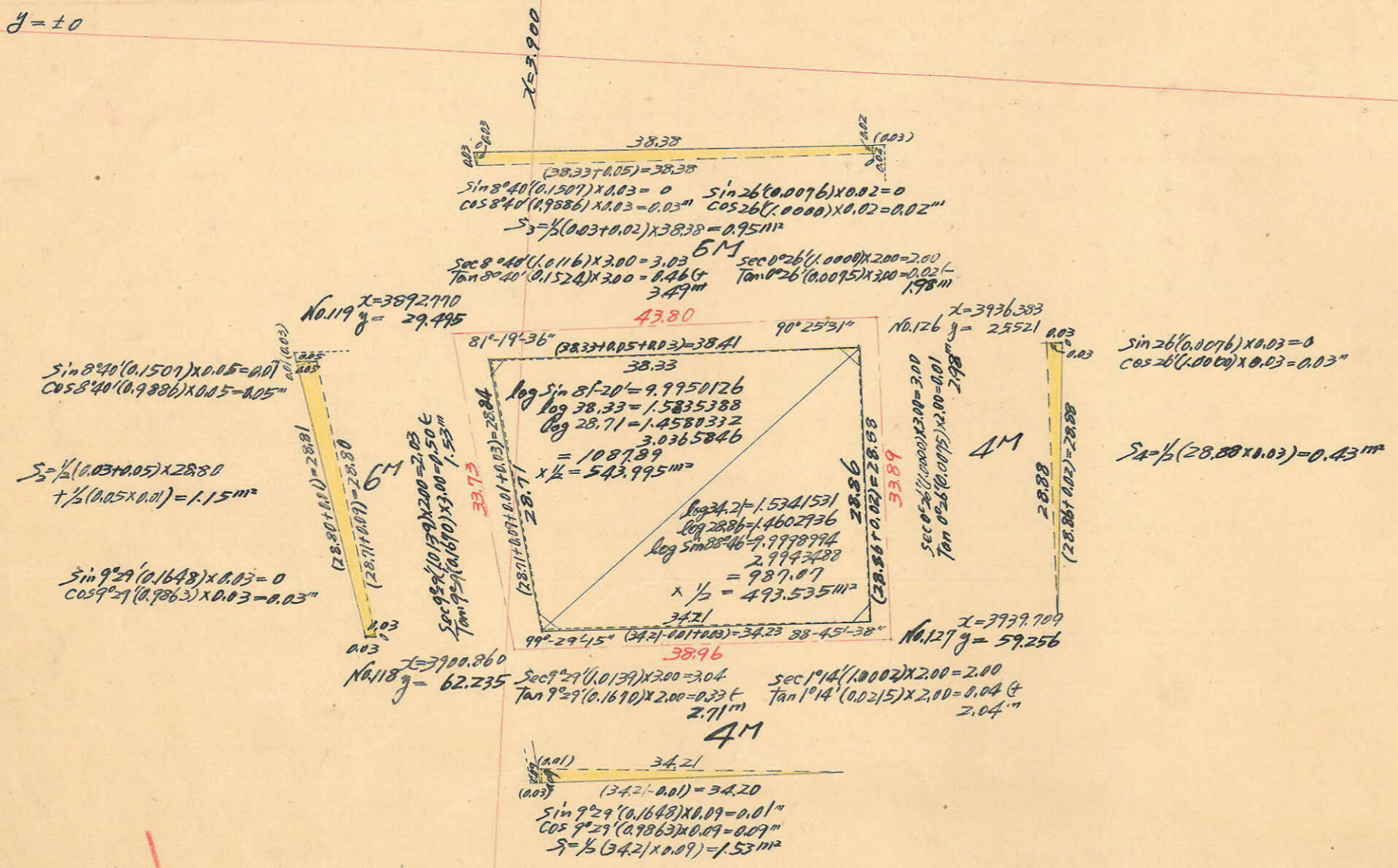
昭 29 年 11 月 22 日



この図面等は、土地区画整理事業に関する参考資料として提供しています。
 ○図面等は換地処分時のものであり、現在の状況とは異なる場合があります。
 ○図面等によって、境界等が確定されるものではありません。

中央 106-1B
1/7111 精度 1/7,000

y = ±0



この図面等は、土地区画整理事業に関する参考資料として提供しています。
○図面等は換地処分時のものであり、現在の状況とは異なる場合があります。
○図面等によって、境界等が確定されるものではありません。

x = 4,000

y = 100

合計面積 $543.995 + 493.535 + 1.53 + 1.15 + 0.95 + 0.43 = 1041.59$ (1041.59坪) = 315.06坪
 剪除面積 $1.95 + 1.32 + 2.23 + 1.90 = 7.40$ (7.40坪) = 2.21坪
 割込面積 = 312.85坪