

係	長	係	長	測量士	係

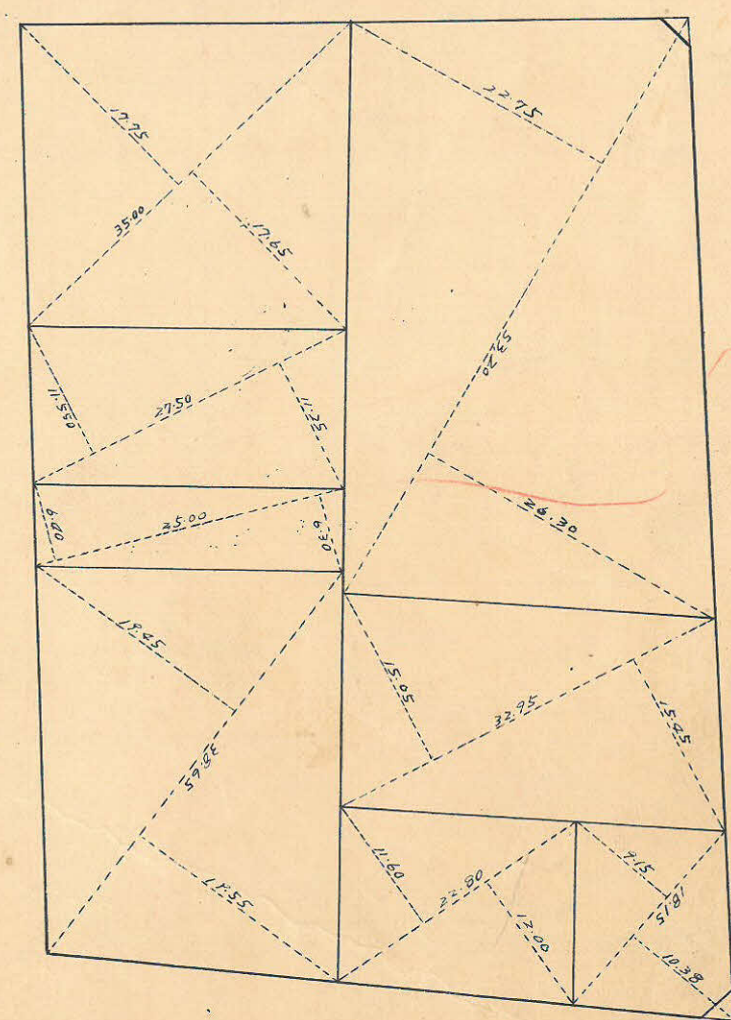
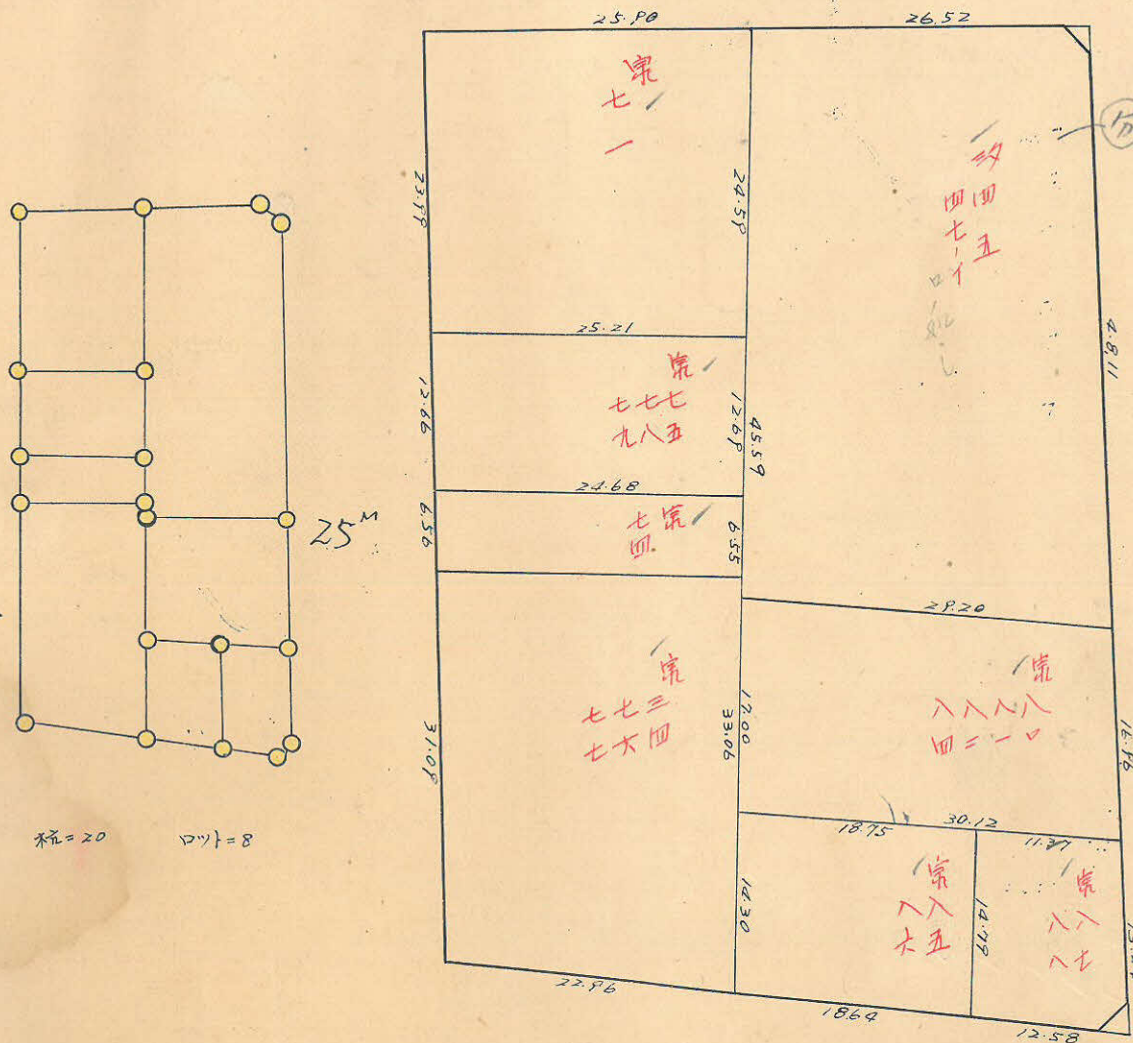
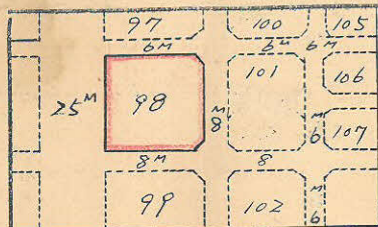
(分筆前)
確定面積平面圖 $S = \frac{1}{600}$

ブロック番号 中央

98号

新地名 町 丁目

27年 3月 19日

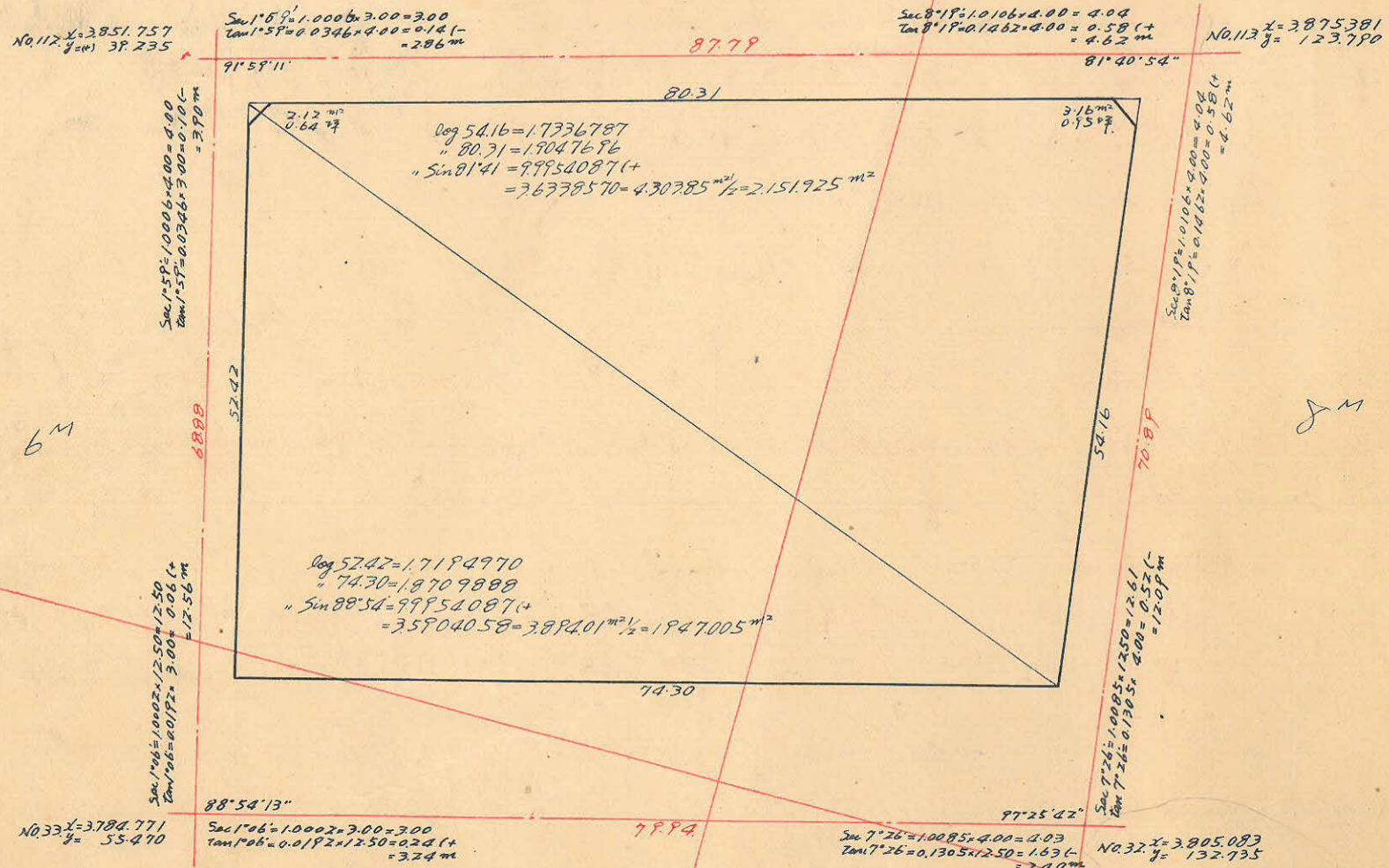


測量士	測量士	測量士	測量士
トラー	測量士	測量士	測量士

この図面等は、土地区画整理事業に関する参考資料として提供しています。
 ○図面等は換地処分時のものであり、現在の状況とは異なる場合があります。
 ○図面等によって、境界等が確定されるものではありません。

98 B

精度 = 1/1000



合計面積 = $1.947.005 \text{ m}^2 + 2.151.925 \text{ m}^2 = 4.098.930 \text{ m}^2$
 南側面積 = $2.12 \text{ m}^2 \times 3.16 \text{ m}^2 = 5.28 \text{ m}^2$
 70m 面積 = $4.093.65 \text{ m}^2$
 副面積 = $4.093.65 \text{ m}^2$

この図面等は、土地区画整理事業に関する参考資料として提供しています。
 ○図面等は換地処分時のものであり、現在の状況とは異なる場合があります。
 ○図面等によって、境界等が確定されるものではありません。