

課長	係長	測量士	係

(分筆前)

確定面積平面図  $S = \frac{1}{600}$

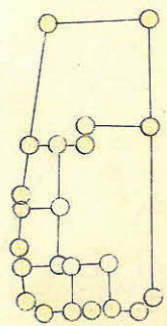
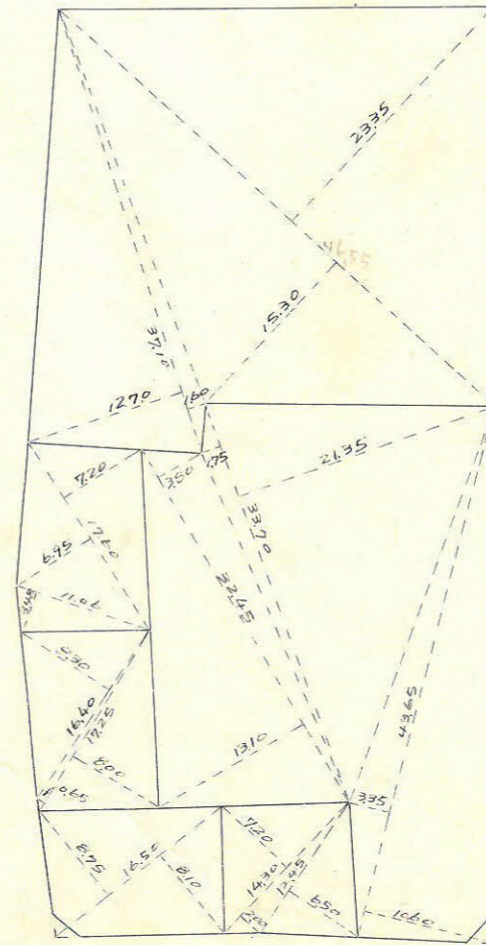
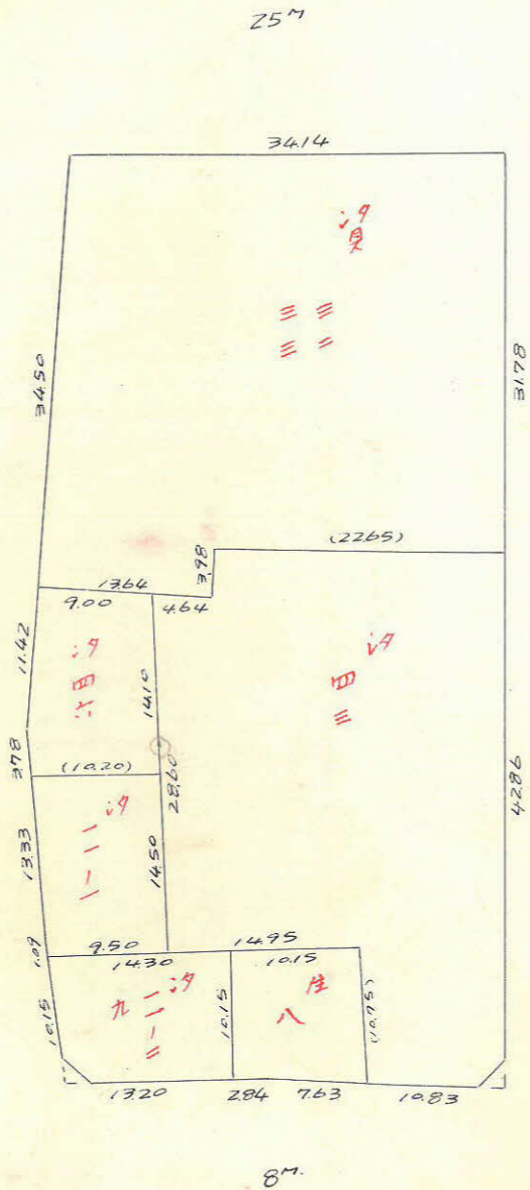
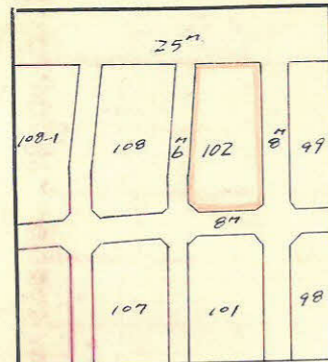
ブロック番号

中央

102号

新地名  
町 丁目  
年 月 日

この図面等は、土地区画整理事業に関する参考資料として提供しています。  
 ○図面等は換地処分時のものであり、現在の状況とは異なる場合があります。  
 ○図面等によって、境界等が確定されるものではありません。



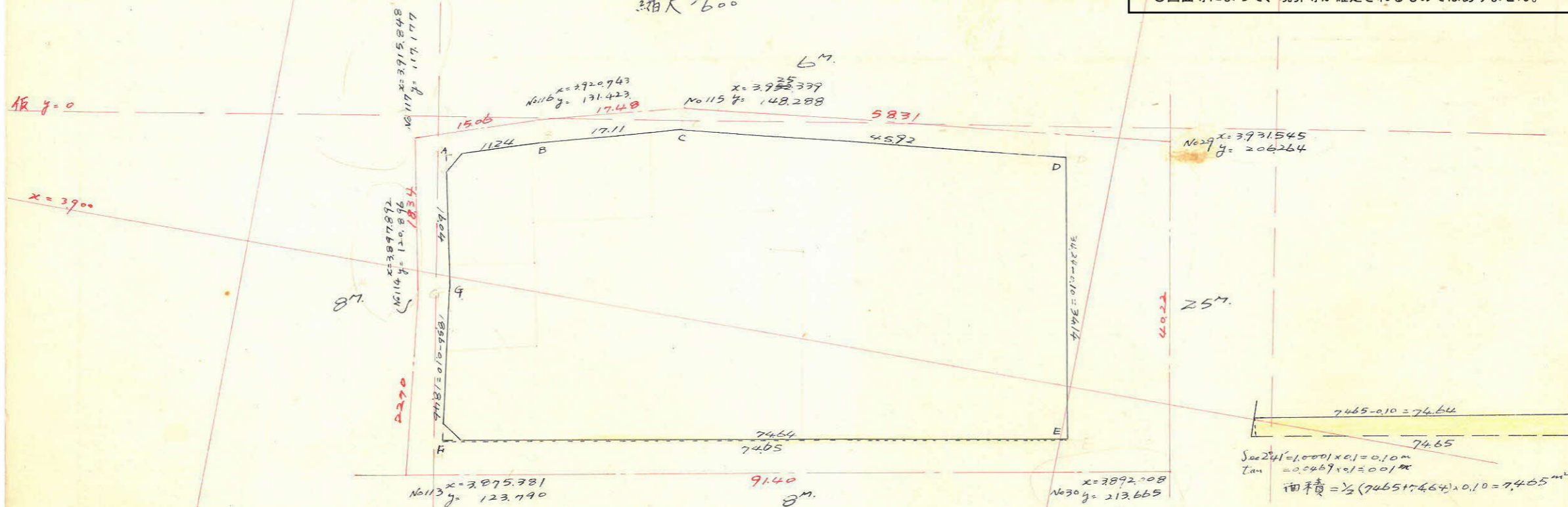
杉 22本  
ロト 6



中央 102 7007

縮尺 1/600

この図面等は、土地区画整理事業に関する参考資料として提供しています。  
 ○図面等は換地処分時のものであり、現在の状況とは異なる場合があります。  
 ○図面等によって、境界等が確定されるものではありません。



仮道標1対3面積計算

別	x	ax	y					
A	+ 0.952	+ 11.090	+ 4.638	- 1.826				
B	+ 120.42	+ 28.113	+ 2.812	- 1.826	- 3.575	+ 77.054	- 43.050	
C	29.065	+ 17.023	+ 62.874	+ 1.063	- 1.747	+ 0.881	+ 66.835	+ 25.606
D	74.916	+ 48.851	+ 46.622	+ 3.593	+ 2.630	+ 36.867	+ 172.175	+ 2761.928
E	75.687	+ 2.771	- 73.867	+ 37.930	+ 34.237	+ 35.535	- 2.801.775	+ 2.687.538
F	1.049	- 74.638	- 74.093	+ 39.228	+ 1.298	- 17.259	- 2.906.520	- 12.103
G	1.594	+ 0.545	- 3.077	+ 20.671	- 18.337	- 34.590	- 2.005	- 55.136
A	0.952	- 2.642	+ 10.448	+ 4.638	- 10.033	- 17.259	+ 49.459	- 17.002
		(+ 11.090)			(- 1.826)			
Σ			0			0	- 5.343.778	+ 5.343.777

$\frac{1}{2} = 2.671.889 \text{ m}^2$

合計面積  $2.671.889 \text{ m}^2 - 7.465 \text{ m}^2 = 2.664.424 \text{ m}^2$   
 除去面積  $1.98 \text{ m}^2 + 2.34 \text{ m}^2 = 4.32 \text{ m}^2$   
 割込面積  $2.660.10 \text{ m}^2$

$2.664.424 \text{ m}^2 \times 0.3025 = 805.98 \text{ 坪} = 805.95 \text{ 坪}$   
 $4.32 \text{ m}^2 \times 0.3025 = 1.30 \text{ 坪} = 1.29 \text{ 坪}$   
 $805.95 \text{ 坪} - 1.29 \text{ 坪} = 804.66 \text{ 坪}$