

| | | | |
|----|----|-----|---|
| 課長 | 係長 | 測量士 | 係 |
| | | | |

(分筆前)

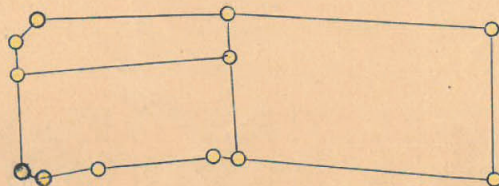
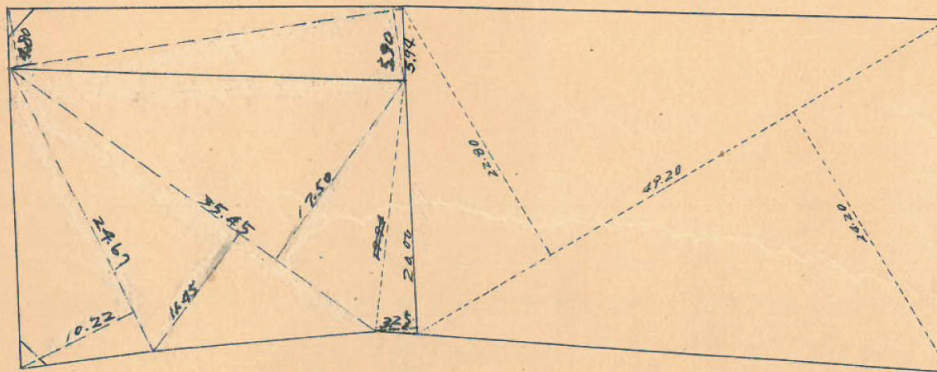
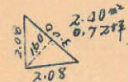
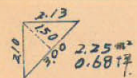
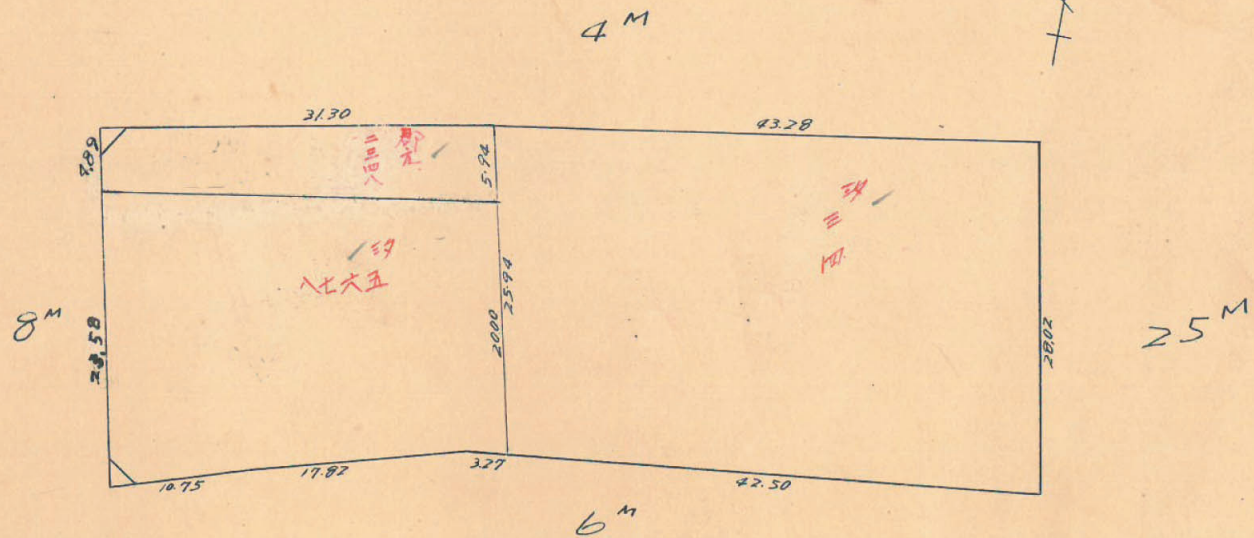
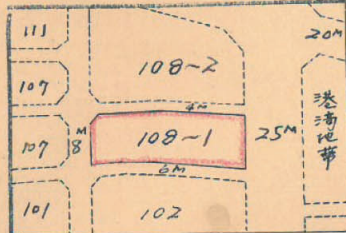
確定面積平面圖 $S = \frac{1}{600}$

ブロック番号 中央

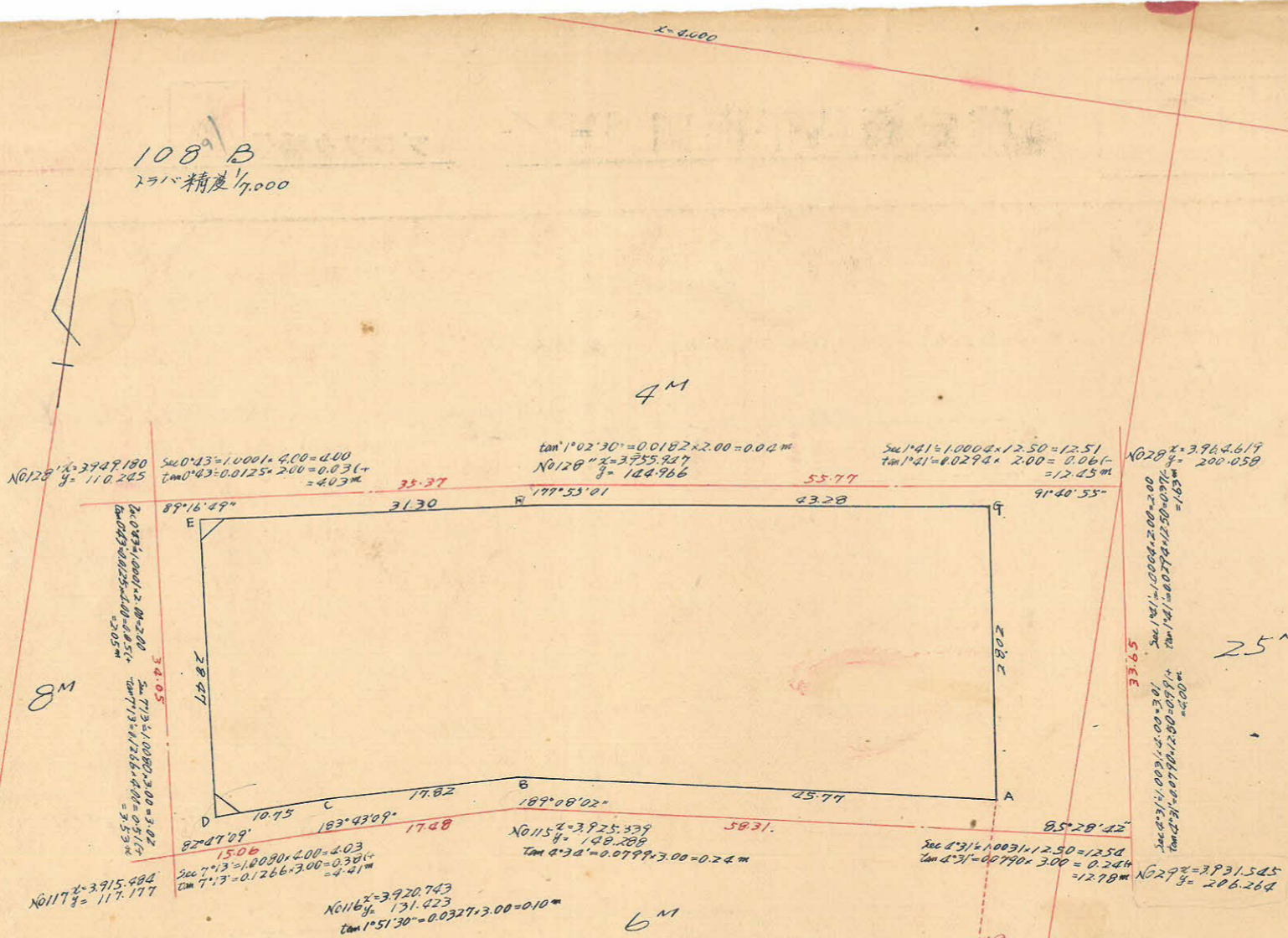
108-1号

新地名 町 丁目

27年 5月 8日



縦=12 横=3



| 列 | 方位角 | 距離 | 方位 | Cos | Sin | 更正距離 | | 更正距離 | | 合緯 | | 合経 | | 倍算緯 | | 倍面積 | |
|--|----------|-------|-------------|--------|--------|--------|--------|--------|--------|-----|--------|-----|--------|-----|---------|-----|-----------|
| | | | | | | (+) | (-) | (+) | (-) | (+) | (-) | (+) | (-) | (+) | (-) | | |
| A | 85° 29' | 45.77 | N 85° 29' E | 0.0787 | 0.9969 | 3.602 | | 45.622 | | (+) | 3.602 | (+) | 45.622 | (+) | 45.622 | (+) | 164.330 |
| B | 76° 21' | 17.82 | N 76° 21' E | 0.2260 | 0.9718 | 4.206 | | 17.315 | | (+) | 7.808 | (+) | 62.937 | (+) | 108.559 | (+) | 456.599 |
| C | 72° 38' | 10.75 | N 72° 38' E | 0.2985 | 0.9544 | 3.209 | | 10.259 | | (+) | 11.017 | (+) | 73.196 | (+) | 136.133 | (+) | 436.851 |
| D | 169° 51' | 28.27 | S 10° 09' E | 0.9843 | 0.1762 | | 28.024 | 5.015 | | (-) | 17.007 | (+) | 78.211 | (+) | 151.407 | (-) | 2,243.030 |
| E | 260° 34' | 31.30 | S 80° 43' W | 0.1639 | 0.9865 | | 5.130 | | 30.881 | (-) | 22.137 | (+) | 47.330 | (+) | 125.541 | (-) | 644.025 |
| F | 262° 39' | 43.28 | S 82° 39' W | 0.1279 | 0.9918 | | 5.536 | | 42.937 | (-) | 27.673 | (+) | 4.399 | (+) | 51.727 | (-) | 286.372 |
| G | 350° 58' | 28.02 | N 9° 02' W | 0.9876 | 0.1570 | 27.673 | | | 4.377 | (-) | 0 | (-) | 0 | (+) | 4.399 | (+) | 121.734 |
| = 3,993.913 m ² × 1/2 = 1,996.96 m ² | | | | | | | | | | | | | | | | | |

合計面積 = 1,996.96 m² = (40.3025 = 604.08 坪) = 604.07 坪
 別面積 = 2.25 m² + 2.40 m² = 4.65 m² = (40.3025 = 1.40 坪) = 1.40 坪
 別面積 = 1,992.31 m² = (40.3025 = 602.67 坪) = 602.67 坪

この図面等は、土地区画整理事業に関する参考資料として提供しています。
 ○図面等は換地処分時のものであり、現在の状況とは異なる場合があります。
 ○図面等によって、境界等が確定されるものではありません。