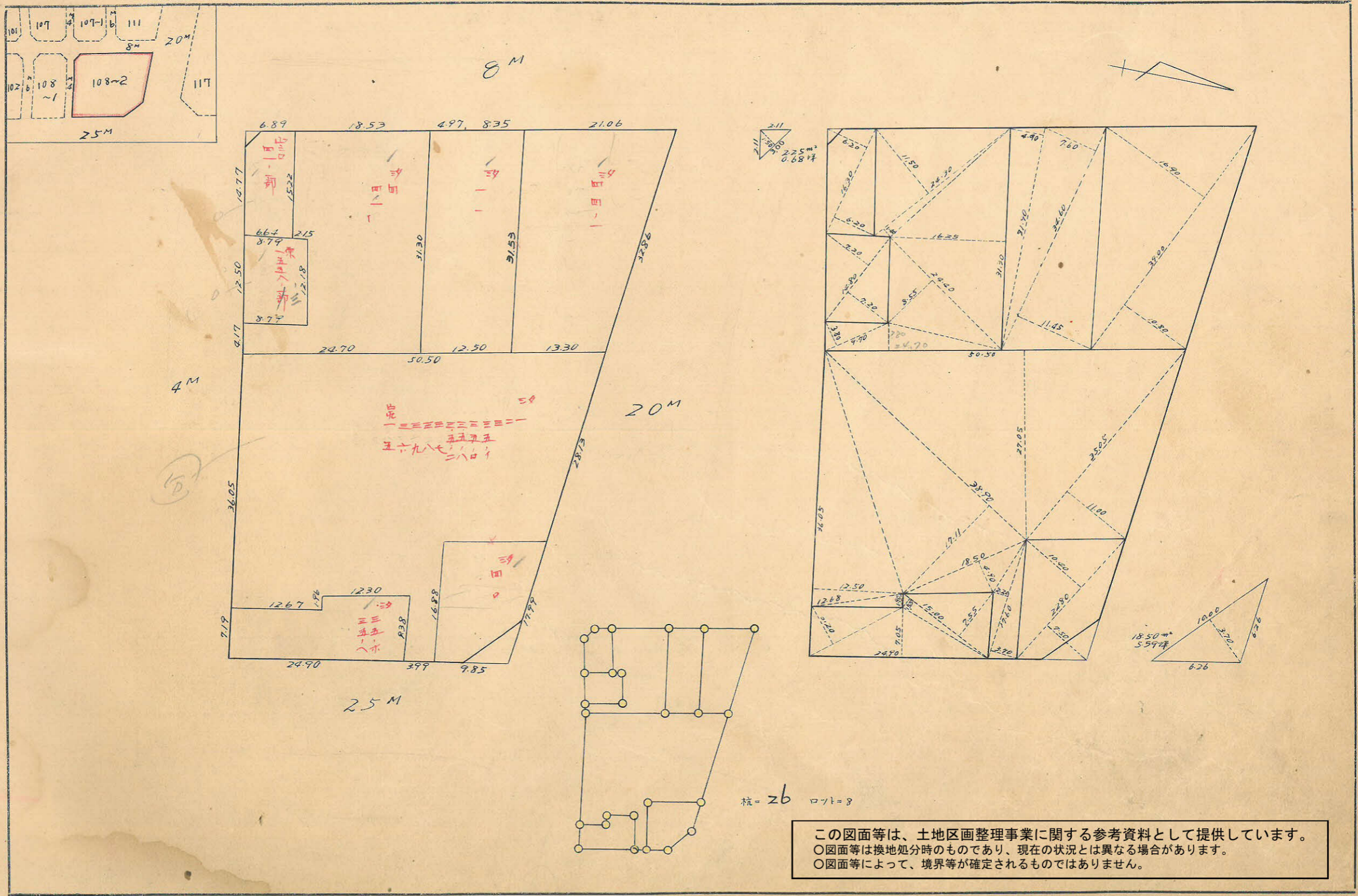


課	長	係	長	測	量	士	係

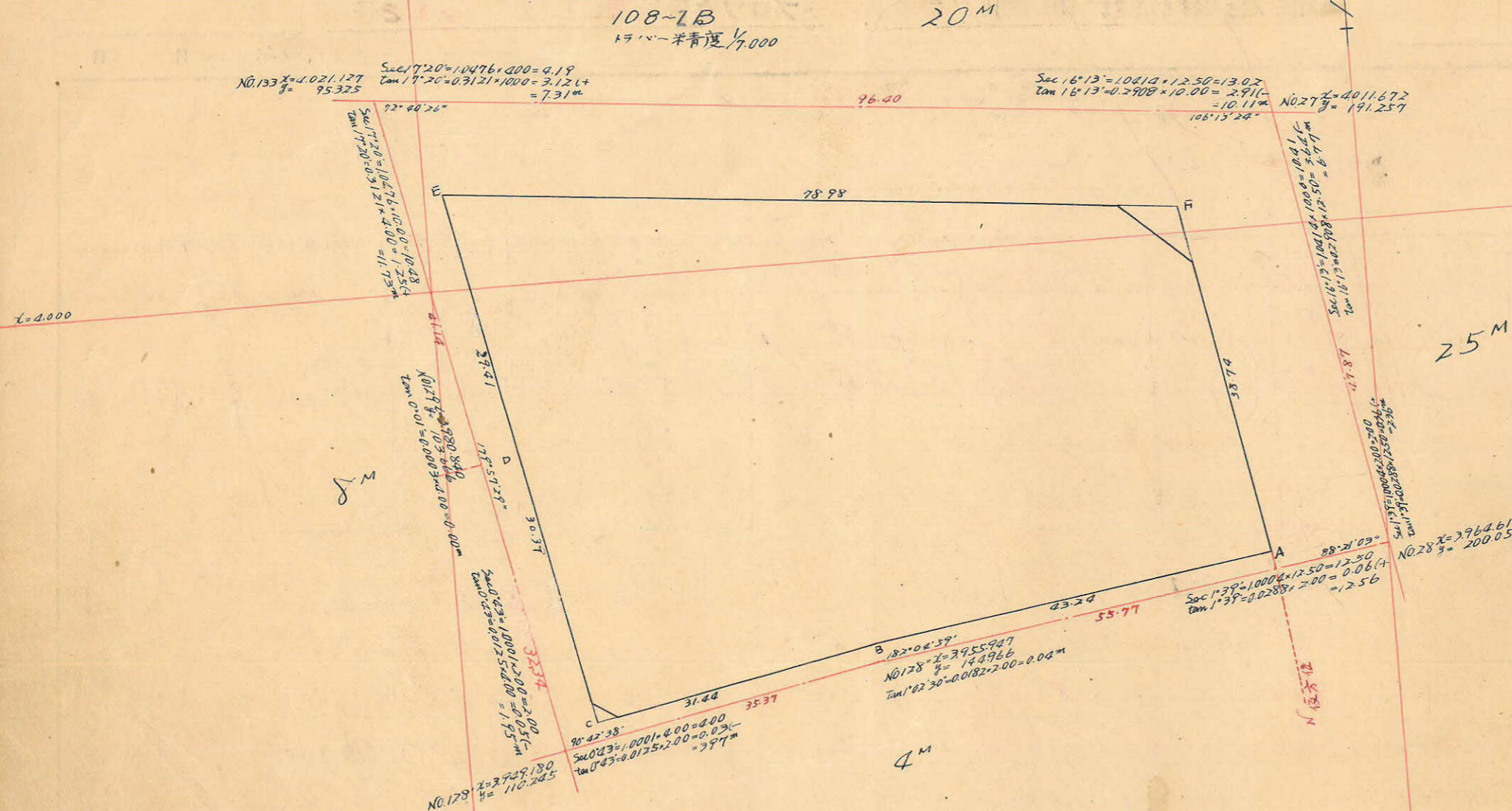
(分 筆 前)  
 確定面積平面圖  $S = \frac{1}{600}$

ブロック番号 中央 108-2号

新地名 町 丁目  
 27年 4月 15日



この図面等は、土地区画整理事業に関する参考資料として提供しています。  
 ○図面等は換地処分時のものであり、現在の状況とは異なる場合があります。  
 ○図面等によって、境界等が確定されるものではありません。



測点	仮方位角	距離	仮方位	Cosine	Sine	更正緯巨		更正経巨		合緯巨	合経巨	倍子線巨	倍面積		
						(+)	(-)	(+)	(-)						
A	88°21'	43.24	N 88°21' E	0.0288	0.9996	1.245		43.221		(+)	1.245	(+)	43.221	(+)	53.810
B	86°16'	31.44	N 86°16' E	0.0651	0.9979	2.047		31.373		(+)	3.292	(+)	74.594	(+)	241.167
C	75°33'	30.39	S 4°27' E	0.9970	0.0776		30.298	2.358		(-)	27.006	(+)	76.952	(+)	4591.541
D	175°33'	29.41	S 4°25' E	0.9970	0.0770		29.322	2.265		(-)	56.328	(+)	79.217	(+)	4579.187
E	282°55'	78.98	N 77°05' W	0.2235	0.9747	17.652			76.786	(-)	38.676	(+)	2.231	(+)	1,437.720
F	356°42'	38.74	N 3°18' W	0.9983	0.0576	38.676			2.231	(+)	0	(+)	0	(+)	86.286

$= 7,351,745 \text{ m}^2 \div 2 = 3,675,872 \text{ m}^2$

合計面積 =  $3675.87 \text{ m}^2 \times 0.3025 = 1111.95 \text{ m}^2 = 111.192 \text{ 坪}$   
 敷地面積 =  $18.50 \text{ m}^2 + 2.25 \text{ m}^2 = 20.75 \text{ m}^2 \times 0.3025 = 6.27 \text{ m}^2 = 6.27 \text{ 坪}$   
 剥下面積 =  $3655.12 \text{ m}^2 \times 0.3025 = 1105.67 \text{ m}^2 = 110.565 \text{ 坪}$

1/2000

1/100

1/200