

課長	係長	測量士	係

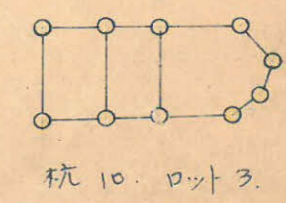
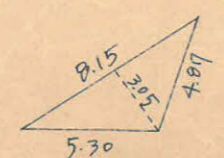
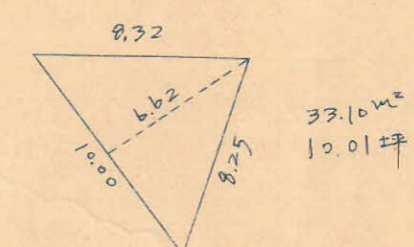
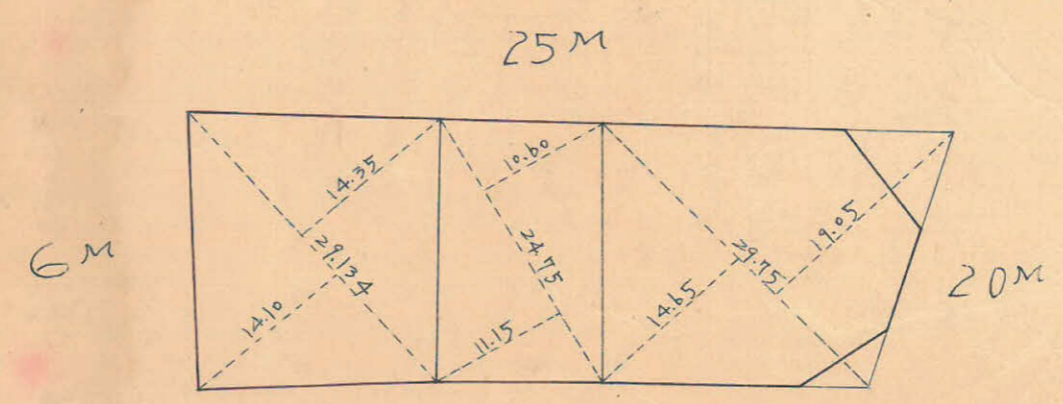
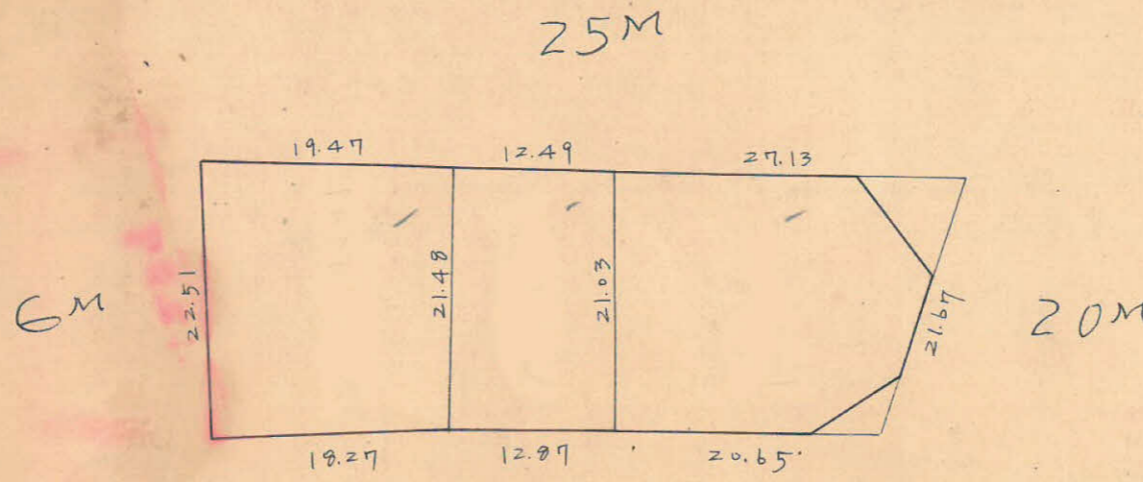
(分筆前)

確定面積平面圖  $S = \frac{1}{600}$

ブロック番号 中矢 巻 5 号

新地名 町 丁目  
年 月 日

102	108	108	117
25M			
巻6	巻5	巻4	
海岸			

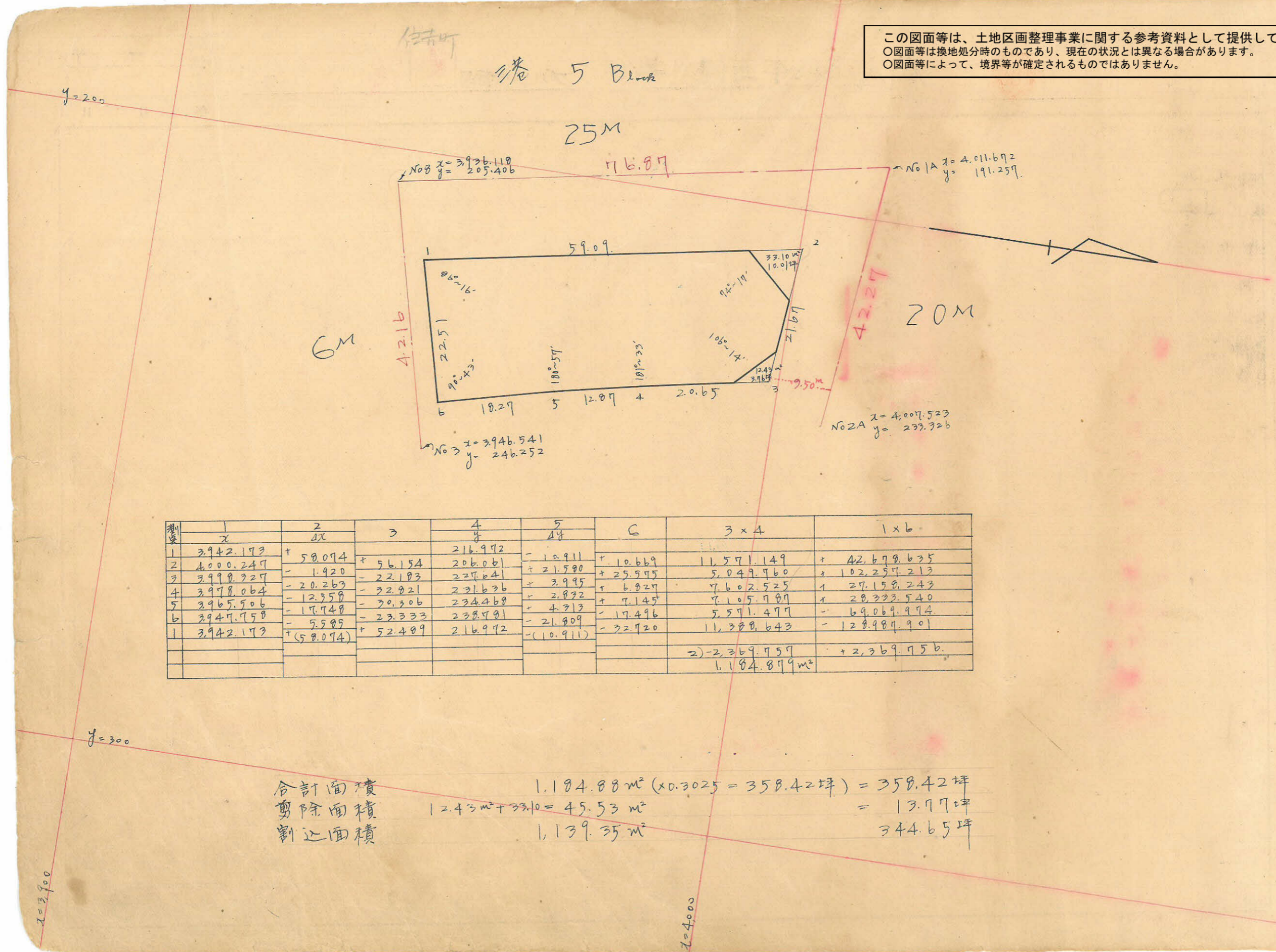


この図面等は、土地区画整理事業に関する参考資料として提供しています。  
 ○図面等は換地処分時のものであり、現在の状況とは異なる場合があります。  
 ○図面等によって、境界等が確定されるものではありません。



この図面等は、土地区画整理事業に関する参考資料として提供しています。  
 ○図面等は換地処分時のものであり、現在の状況とは異なる場合があります。  
 ○図面等によって、境界等が確定されるものではありません。

巻 5 Block



測点	1	2	3	4	5	6	3x4	1x6
	x	y						
1	3,942.173	+ 58.074		216.972	- 10.911	+ 10.669	11,571.149	+ 42,678.635
2	4,000.247	- 1.920	+ 56.154	206.061	+ 21.580	+ 25.575	5,049.760	+ 102,257.213
3	3,998.327	- 20.263	- 22.183	227.641	+ 3.995	+ 6.827	7,602.525	+ 27,158.243
4	3,978.064	- 12.358	- 32.821	231.636	+ 2.822	+ 7.145	7,105.787	+ 28,333.540
5	3,965.506	- 17.748	- 30.306	234.468	+ 4.713	- 17.496	5,571.477	- 69,069.974
6	3,947.758	- 5.585	- 23.333	238.581	- 21.809	- 32.720	11,388.643	- 128,987.901
1	3,942.173	+ 58.074	+ 52.489	216.972	- (10.911)			
							2) -2,369.757	+ 2,369.756
							1,184.879 m <sup>2</sup>	

合計面積 1,184.88 m<sup>2</sup> (x0.3025 = 358.42坪) = 358.42坪  
 剪除面積 12.43 m<sup>2</sup> + 33.10 = 45.53 m<sup>2</sup> = 13.77坪  
 割込面積 1,139.35 m<sup>2</sup> = 344.65坪

x=3900

x=4000

y=200

y=300