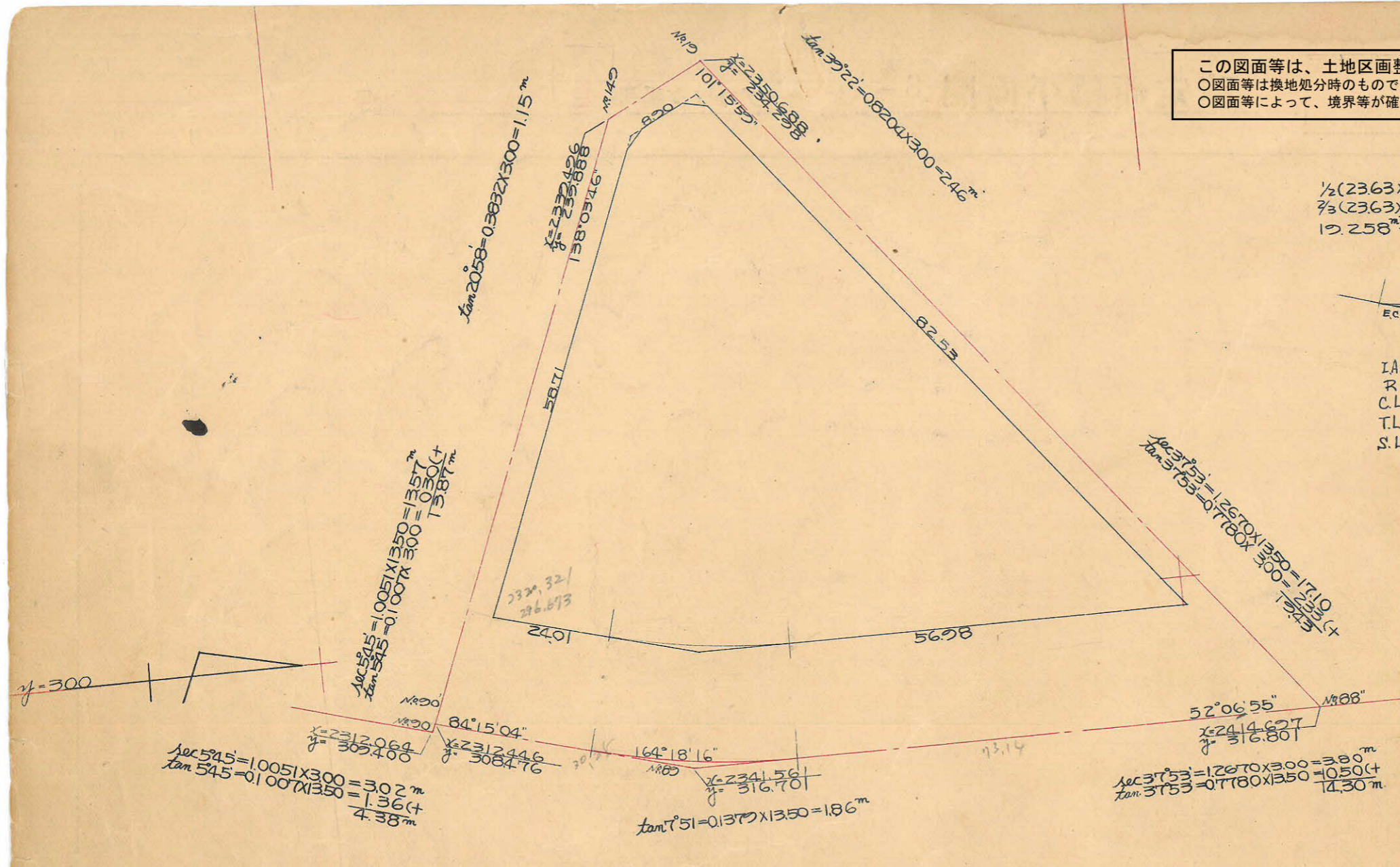


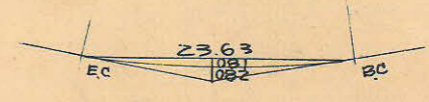
この図面等は、土地区画整理事業に関する参考資料として提供しています。
 ○図面等は換地処分時のものであり、現在の状況とは異なる場合があります。
 ○図面等によって、境界等が確定されるものではありません。



$$\frac{1}{2}(2363 \times 1.63) = 19.258 \text{ m}^2$$

$$\frac{2}{3}(2363 \times 0.81) = 12.760 \text{ m}^2$$

$$19.258 \text{ m}^2 - 12.760 \text{ m}^2 = 6.498 \text{ m}^2$$



$$IA = 15^\circ 42'$$

$$R = 86.50 \text{ m}$$

$$C.L. = 23.70 \text{ m}$$

$$T.L. = 11.93 \text{ m}$$

$$S.L. = 0.82 \text{ m}$$

$$\sec 54.5^\circ = 1.0051 \times 300 = 302 \text{ m}$$

$$\tan 54.5^\circ = 0.1007 \times 300 = 30.21 \text{ m}$$

$$\sec 54.5^\circ = 1.0051 \times 350 = 351.79 \text{ m}$$

$$\tan 54.5^\circ = 0.1007 \times 350 = 35.25 \text{ m}$$

$$\tan 20.58^\circ = 0.3882 \times 300 = 116.46 \text{ m}$$

$$x = 233.426$$

$$y = 138.046$$

$$\tan 7.51^\circ = 0.1379 \times 13.50 = 1.86 \text{ m}$$

$$\sec 37.53^\circ = 1.2670 \times 300 = 380 \text{ m}$$

$$\tan 37.53^\circ = 0.7780 \times 350 = 272.35 \text{ m}$$

内角	方位角	方位	距離	緯数		経度		倍横距	倍面積	
				cos	sin	N	S	E	W	
138.04	41.56	41.56	8.900	0.7439	0.6683	6.622		5.947		
101.16	120.40	59.20	82.53	0.5100	0.8601		42.085	70.979		
52.07	248.33	68.33	56.98	0.3657	0.9307		20.835		53.034	
164.18	264.15	84.15	24.01	0.1007	0.9995		2.418		23.892	
84.15	360.00	N-S	58.71			58.716				
540.00						65.338	65.338	76.926	76.926	

合計面積 $2803.32 - 6.50 = 2796.82 \text{ m}^2 = (x \times 0.3025 = 846.03) = 846.02 \text{ 坪}$
 剪除面積 $1.85 + 0.70 = 2.55 = (x \times 0.3025 = 0.77) = 0.76 \text{ 坪}$
 割込面積 $= 845.26 \text{ 坪}$

x=24.00