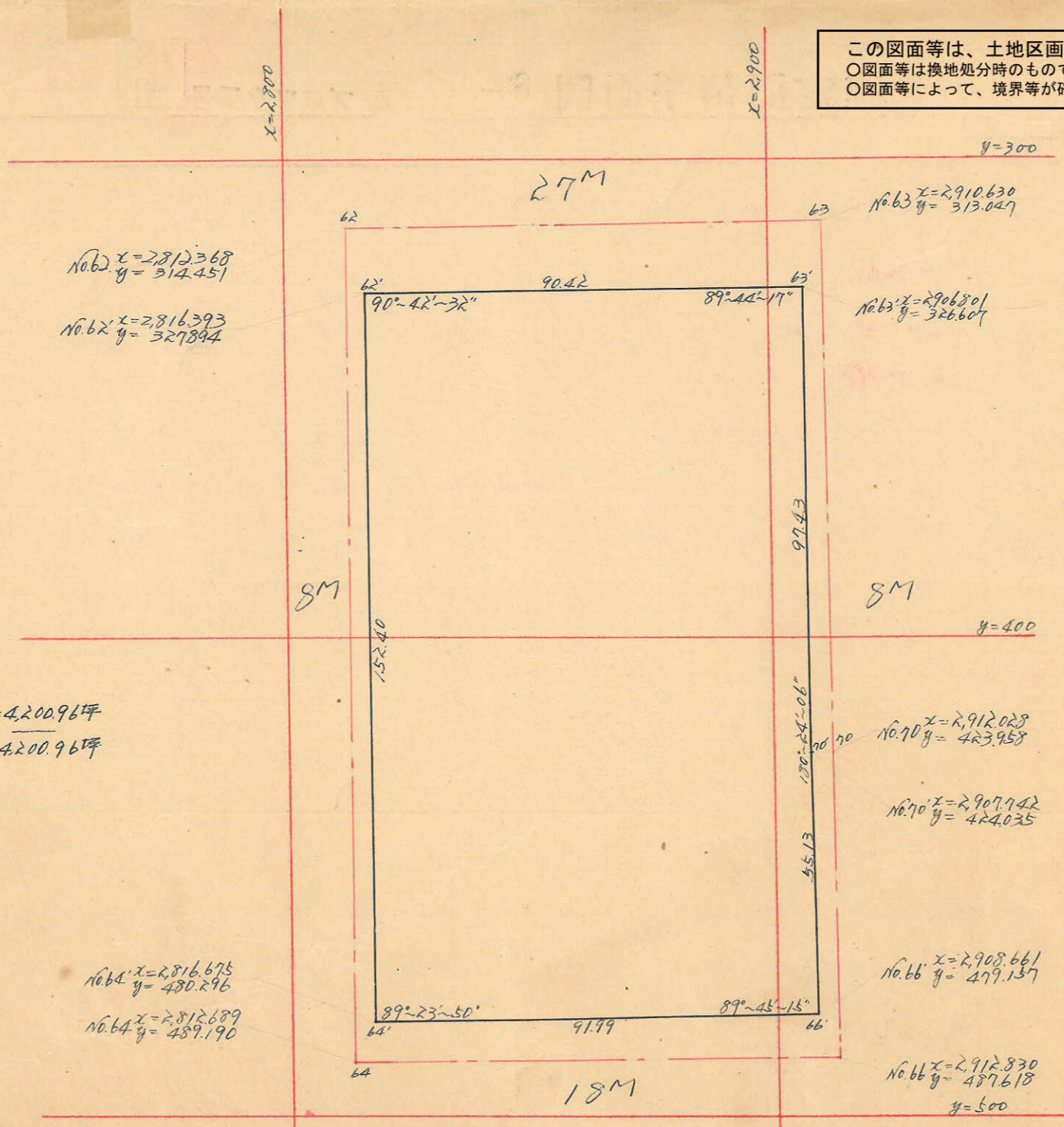


この図面等は、土地区画整理事業に関する参考資料として提供しています。
 ○図面等は換地処分時のものであり、現在の状況とは異なる場合があります。
 ○図面等によって、境界等が確定されるものではありません。

城南 15 B.L $S = \frac{1}{1,200}$



合計面積 = $13,887.59 \text{ m}^2 \times 0.3025 = 4,200.99 \text{ 坪} = 4,200.96 \text{ 坪}$
 扣除 =
 1077 =

No. 64 $X=2,816.675$
 $Y=480.296$
 No. 64 $X=2,812.689$
 $Y=489.190$

No. 63 $X=2,910.630$
 $Y=313.047$

No. 63 $X=2,906.301$
 $Y=326.607$

No. 70 $X=2,912.028$
 $Y=423.958$

No. 70 $X=2,907.742$
 $Y=424.035$

No. 66 $X=2,908.661$
 $Y=479.157$

No. 66 $X=2,912.830$
 $Y=489.618$
 $Y=500$

測点	仮方位角	仮方位	距 D	cos	sin	更正経距		更正経距		合経距	合経距	倍横距	倍面積
						N	S	E	W				
1	90-16	S 89-44 E	97.43	0.0047	1.0000		0.458	97.433		- 0.458	+ 97.433	+ 97.433	- 44.624
2	89-52	N 89-52 E	55.13	0.0023	1.0000	0.127		55.132		- 0.331	+ 152.565	+ 249.998	+ 31.750
3	180-07	S 00-07 W	91.99	1.0000	0.0020		91.992		0.182	- 92.323	+ 152.381	+ 304.946	- 280.52592
4	270-43	N 89-17 W	152.40	0.0125	0.9999	1.905			152.381	- 90.418	0	+ 152.381	+ 290.286
5	360-00	N S	90.42	1.0000		90.418			0				2) 27775.180
						92.450	92.450	152.565	152.565				13,887.59 m ²