

課	長	係	長	測量士	係

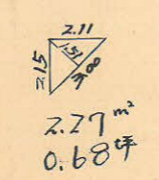
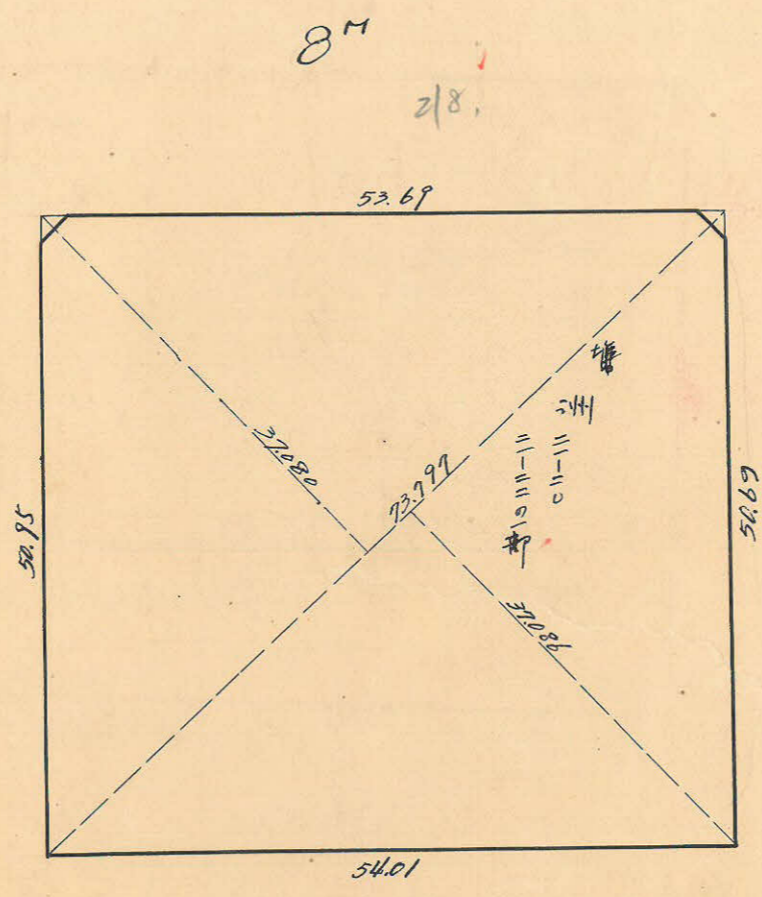
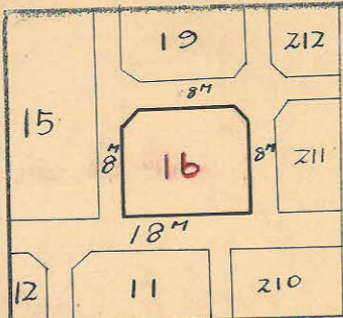
(分筆前)

確定面積平面圖 $S = \frac{1}{600}$

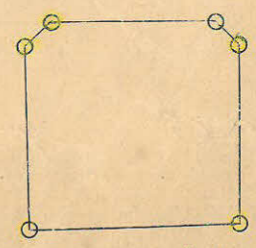
ブロック番号 城南 16 号

新地名 町 丁目

27年 5月 14日



644.93 → 21-20
181.70 → 21-22



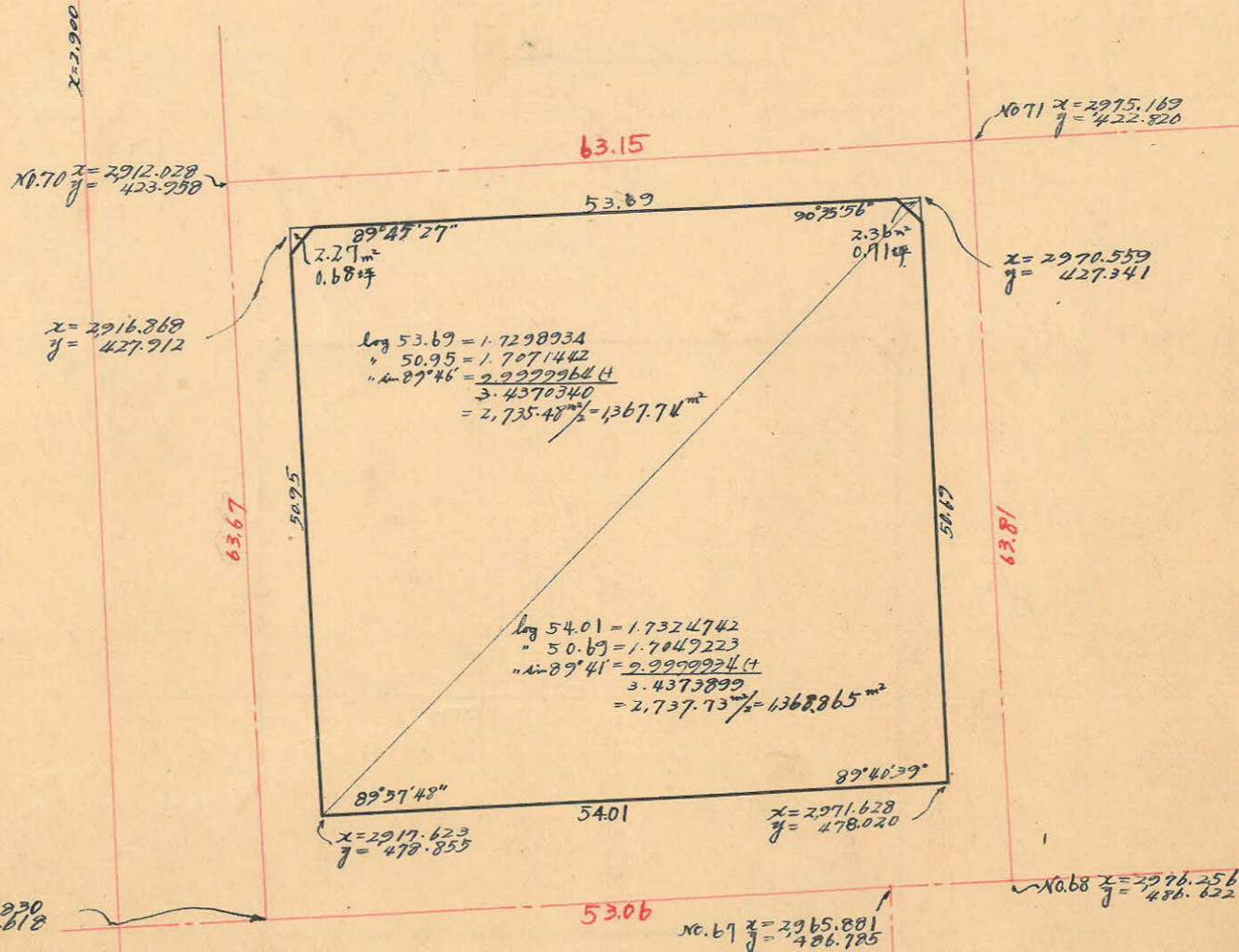
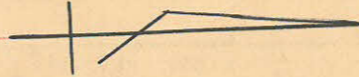
杭6. 0.1.1.

この図面等は、土地区画整理事業に関する参考資料として提供しています。
 ○図面等は換地処分時のものであり、現在の状況とは異なる場合があります。
 ○図面等によって、境界等が確定されるものではありません。

16B

トラバ-精度 1/7,700

y=400



合計面積 $1367.740 + 1368.865 = 2,736.61m^2 = (0.2025 = 827.82坪) = 827.82坪$
 剪除面積 0.68
 割込面積 4.63
 $2,731.98$
 $= 1.39坪$
 $= 826.43坪$

この図面等は、土地区画整理事業に関する参考資料として提供しています。
 ○図面等は換地処分時のものであり、現在の状況とは異なる場合があります。
 ○図面等によって、境界等が確定されるものではありません。