

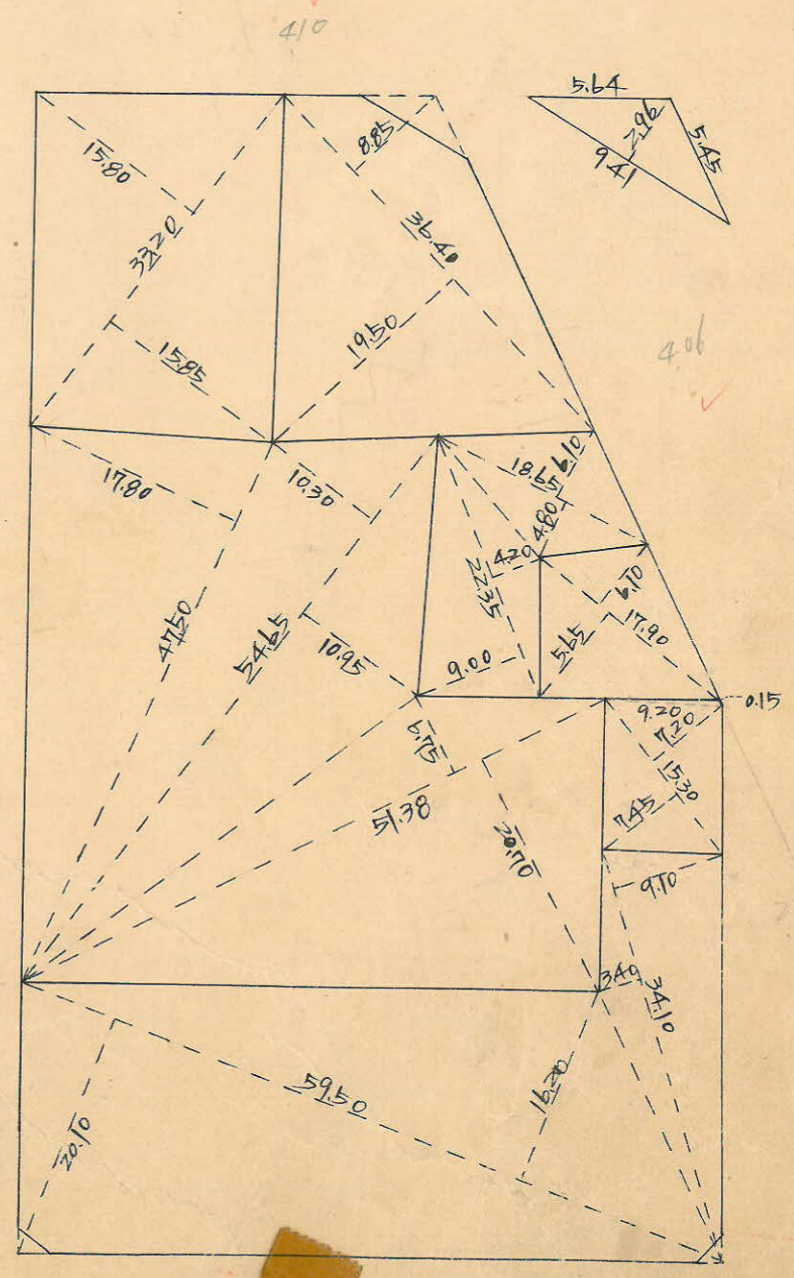
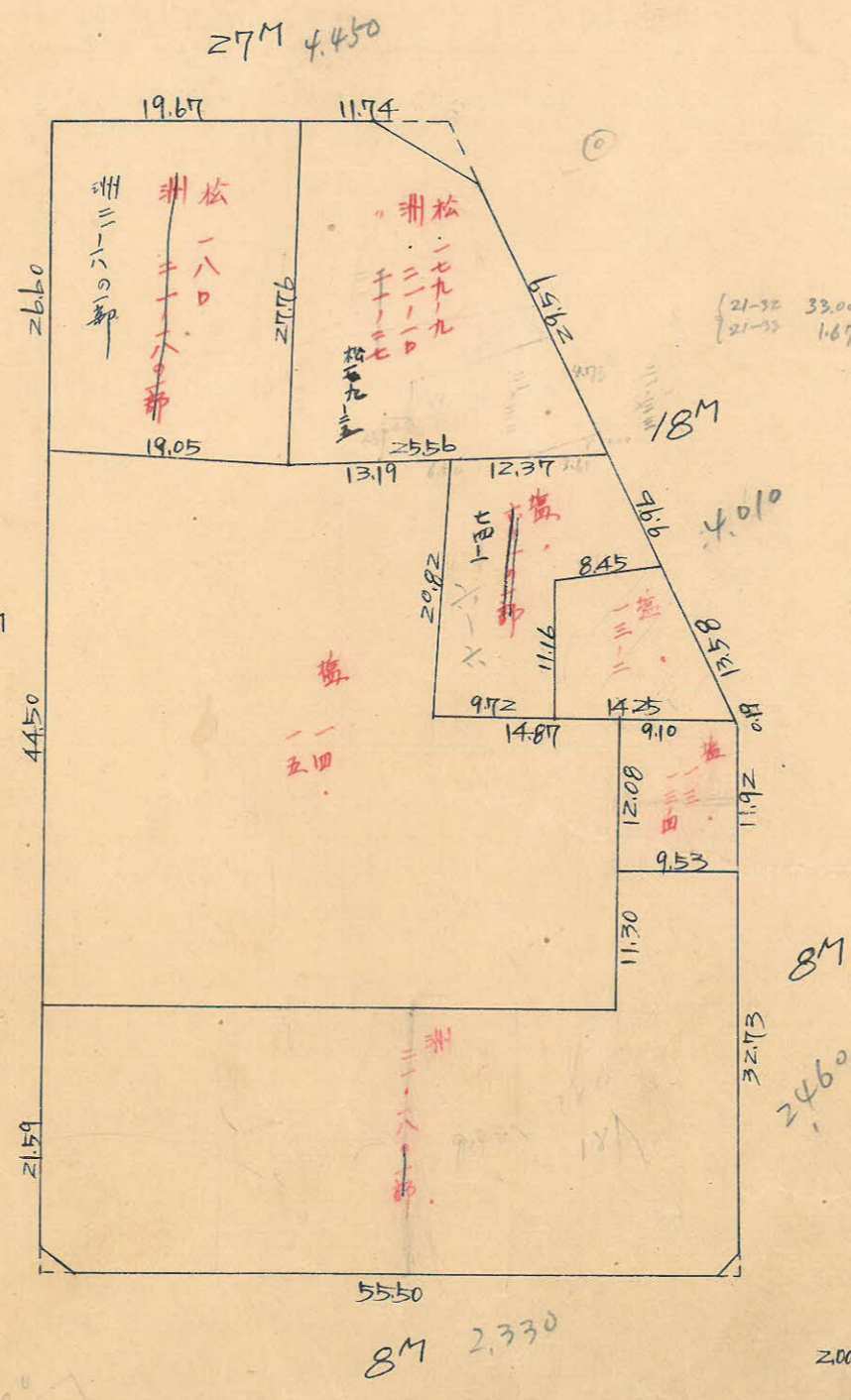
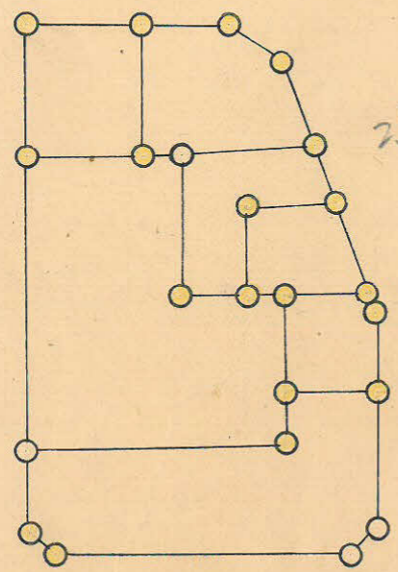
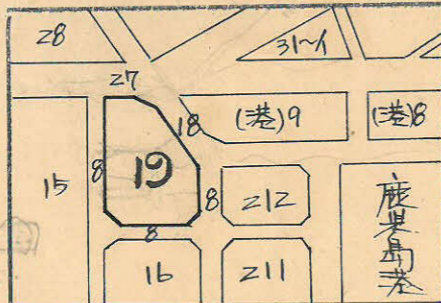
課長	係長	測量士	係

(分筆前)
確定面積平面圖 $S = \frac{1}{600}$

ブロック番号 城南 19号

新地名 町 丁目
 30年 5月 11日

この図面等は、土地区画整理事業に関する参考資料として提供しています。
 ○図面等は換地処分時のものであり、現在の状況とは異なる場合があります。
 ○図面等によって、境界等が確定されるものではありません。

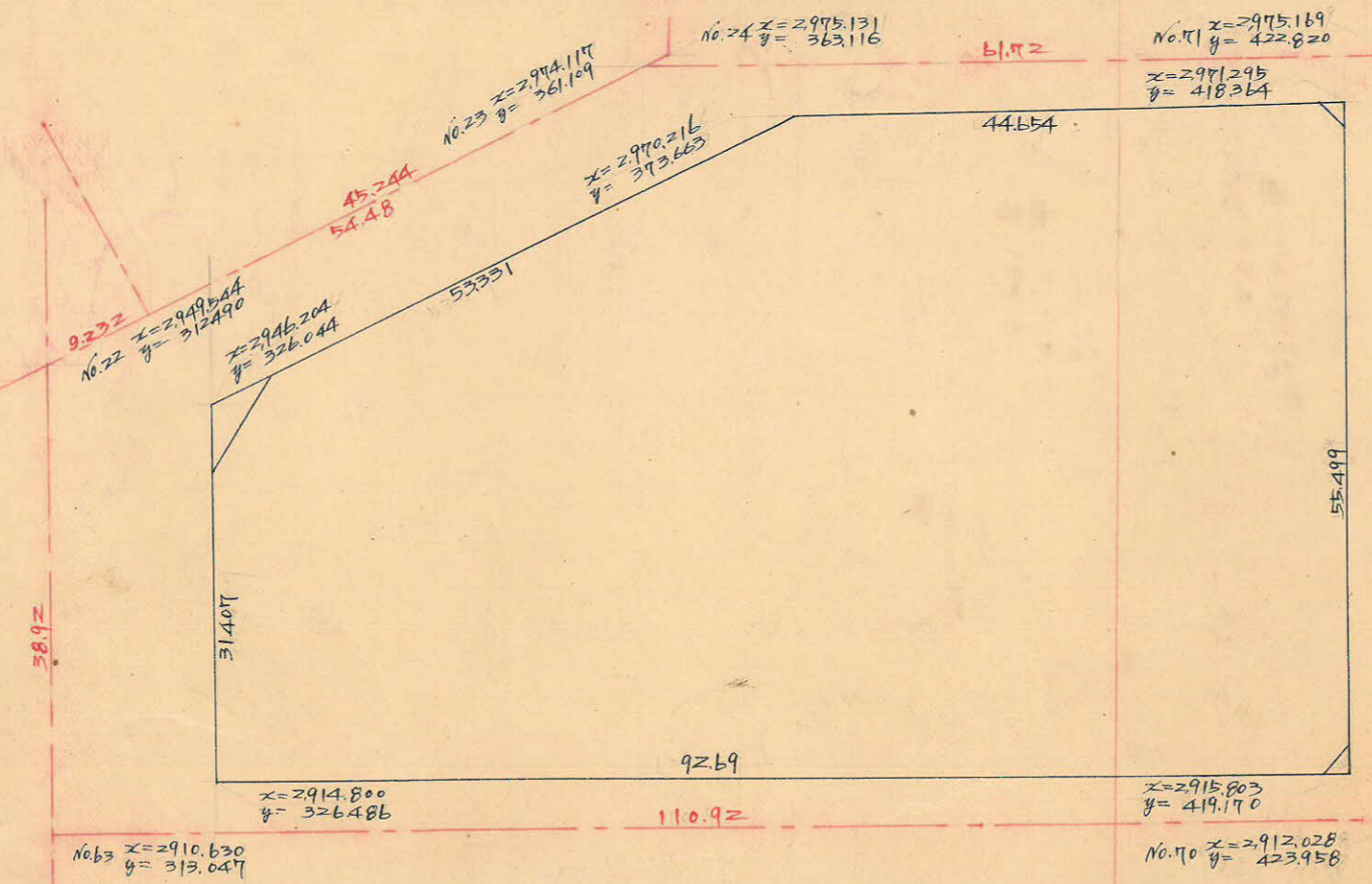


x=3,000

y=300

y=450

19 Block
トラバナー精度 1/100



x=2,900

内角	仮方位角	仮方位	距離	真 cos	真 sin	修正距離 N	修正距離 S	修正距離 E	修正距離 W	倍横距	倍面積
115°-57'	64°-03'	N 64°-03'E	53.33	0.43777	0.8992	23.353		47.974		+47.974	+1,120.337
154°-37'	89°-26'	N 89°-26'E	44.65	0.0099	1.0000	0.442		44.669		+140.617	+62.153
89°-31'	179°-55'	S 0°-05'E	55.55	1.0000	0.0015		55.520	0.008		+185.294	-10,287.523
89°-44'	270°-11'	N 89°-49'W	92.69	0.0032	1.0000	0.297			92.651	+92.651	+27.517
90°-11'	360°-00'	N 0°	31.41			31.428					
						55.520	55.520	92.651	92.651		-9,077.516

$-9,077.516 \times \frac{1}{2} = 4,538.758 \text{ m}^2$

合計面積 $4538.75 \text{ m}^2 = (X.30 \times 25 = 1372.97 \text{ 坪}) = 1372.93 \text{ 坪}$
 差除面積 $13.93 \text{ m}^2 + 2.30 \text{ m}^2 + 2.27 \text{ m}^2 = 18.50 \text{ m}^2 (5.59 \text{ 坪}) = 5.58 \text{ 坪}$
 割込面積 $4520.25 \text{ m}^2 = (X.30 \times 25 = 1367.37 \text{ 坪}) = 1367.35 \text{ 坪}$

この図面等は、土地区画整理事業に関する参考資料として提供しています。
 ○図面等は換地処分時のものであり、現在の状況とは異なる場合があります。
 ○図面等によって、境界等が確定されるものではありません。